



КОМИТЕТ ГРАДОСТРОИТЕЛЬНОЙ ПОЛИТИКИ
ЛЕНИНГРАДСКОЙ ОБЛАСТИ

ПРИКАЗ

от 21 ноября 2024 года № 190

**О внесении изменений в Правила землепользования и застройки
муниципального образования Ропшинское сельское поселение
муниципального образования Ломоносовский муниципальный район
Ленинградской области**

В соответствии с Градостроительным кодексом Российской Федерации, пунктом 1 части 2 статьи 1 областного закона от 7 июля 2014 года № 45-оз «О перераспределении полномочий в области градостроительной деятельности между органами государственной власти Ленинградской области и органами местного самоуправления Ленинградской области», пунктом 2.13 Положения о Комитете градостроительной политики Ленинградской области, утвержденного постановлением Правительства Ленинградской области от 9 сентября 2019 года № 421, приказываю:

внести в Правила землепользования и застройки муниципального образования Ропшинское сельское поселение муниципального образования Ломоносовский муниципальный района Ленинградской области, утвержденные приказом Комитета градостроительной политики Ленинградской области от 15 сентября 2022 года № 133 (с изменениями), изменения согласно приложению к настоящему приказу.

Председатель комитета

И.Я. Кулаков

Изменения в Правила землепользования и застройки
муниципального образования Ропшинское сельское поселение
муниципального образования Ломоносовский муниципальный район
Ленинградской области

1. Часть 5 статьи 32 изложить в следующей редакции:

«5. Требования к архитектурно-градостроительному облику объектов капитального строительства.

1) К цветовым решениям объектов капитального строительства:

Цветовые решения зданий, строений, сооружений следует принимать в соответствии с рекомендуемыми колористическими палитрами.

Цветовое решение должно быть обосновано композиционными решениями здания и гармонично сочетаться с окружающей застройкой территории.

1.1) К отделке фасадов:

Зеленая цветовая палитра

Основные пастельные цвета фасадных покрытий (не менее 70% от плоскости фасада):



Дополнительные контрастные цвета декоративных и акцентных элементов фасадных покрытий (не более 30%):



Основные пастельные цвета также применимы для декоративных и акцентных элементов фасадных покрытий.

Желтая цветовая палитра

Основные пастельные цвета фасадных покрытий (не менее 70% от плоскости фасада):



Дополнительные контрастные цвета декоративных и акцентных элементов фасадных покрытий (не более 30%):



Основные пастельные цвета также применимы для декоративных и акцентных элементов фасадных покрытий.

Серая цветовая палитра.

Основные пастельные цвета фасадных покрытий (не менее 70% от плоскости фасада):



Дополнительные контрастные цвета декоративных и акцентных элементов фасадных покрытий (не более 30%):



Основные пастельные цвета также применимы для декоративных и акцентных элементов фасадных покрытий.

1.2) К металлическим элементам фасадов (кровля, водостоки, ограждения, двери):



2) К отделочным и (или) строительным материалам объектов капитального строительства:

– цоколь должен выполняться из антивандальных негорючих материалов – природный камень (гранит или аналог), клинкерный кирпич, керамогранит (толщина не менее 10 мм) и другие подобные материалы;

– для объектов общественного назначения, общая площадь которых составляет не более чем 1500 квадратных метров, не менее 20% облицовки фасада должно выполняться из природных материалов или имитирующих природные материалы;

– покрытия, полученные на основе лакокрасочных материалов на водной основе (дисперсионные акриловые краски для фасадных работ, дисперсионные силикатные краски, силиконовые краски, золь-силикатные краски, золь-силикатные краски для бетона, известковые краски), при соблюдении требований нормативно-технической документации на проведение окрасочных работ должны обеспечивать срок службы не менее 5 лет в условиях умеренного макроклимата при эксплуатации на открытом воздухе с воздействием любых атмосферных факторов (дождь, ливень, снег, пыль при сильном ветре) при максимальной температуре 40° С, минимальной температуре -45° С и относительной влажности в пределах от 40% до 95%.

В течение данного срока должны быть сохранены защитные свойства покрытия: растрескивание выветривание, отслаивание, сморщивание, образование пузырей - не более 1 балла по ГОСТ 9.407-2015 п. 9.1.2, декоративные свойства (изменение цвета, грязеудержание, меление) - не более 3 баллов по ГОСТ 9.407-2015 п.п. 8.2, 8.3, 8.4.

– скатная кровля выполняется из металла, черепицы (керамической, минеральной, металлической, гибкой или аналога), светопрозрачных конструкций.

Не допускается:

– окраска поверхностей, облицованных натуральным (природным) камнем;

– бетонная необлицованная поверхность для первого и цокольного этажа;

– использование белых стеклопакетов ПВХ (за исключением объектов, возводимых за счет бюджетного финансирования);

– использование в качестве отделочных материалов фасадов объектов капитального строительства:

- сайдинга (винилового) и(или) профилированного металлического листа;
- асбестоцементных листов, самоклеящейся пленки, баннерной ткани, сотового поликарбоната;

- пластика, профилированных металлических листов, асбестоцементных листов (плоские и волнистые), МГЛ-листов для устройства глухой части лоджии или балкона;

- цветного остекления, не соответствующего цветовому решению объекта капитального строительства, искажающего восприятие архитектурно-градостроительного облика объектов капитального строительства и окружающего их пространства, включая объекты и элементы благоустройства;

- фасадных систем с открытым типом крепления (визуально заметные соединения облицовочных элементов, видимые крепежные детали).

3) К размещению технического и инженерного оборудования на фасадах и кровлях объектов капитального строительства.

Техническое и инженерное оборудование фасадов объектов капитального строительства включает в себя системы газоснабжения, освещения, связи, телекоммуникации, видеонаблюдения, кондиционирования и вентиляции воздуха (далее – оборудование).

Оборудование должно располагаться с учетом системы композиционных осей фасадов объекта и иметь комплексный характер.

При строительстве объемно-пластическое решение фасада объекта капитального строительства должно предусматривать скрытое размещение (декоративные решетки, короба) наружных блоков систем кондиционирования, вентиляции и их комплексов, скрытую систему водоотведения, либо предусматривать их внутреннее размещение. Открытая система водоотведения допускается для объектов этажностью не выше 3 этажей.

При реконструкции объекта капитального строительства:

– размещение дополнительного оборудования должно обеспечивать сохранность отделки фасада либо ее восстановление;

– при размещении наружных блоков систем кондиционирования и вентиляции на просматриваемых с территорий общего пользования фасадах необходимо применять защитные декоративные решетки, выполненные с учетом архитектурного решения объекта капитального строительства.

Габариты, форма оборудования, декоративных коробов, в которых оно размещено, декоративных решеток не должны ухудшать визуальные характеристики объекта.

Устанавливаемое на фасадах зданий оборудование должно быть окрашено в цвет поверхностей, на которых оно установлено.

Не допускается:

– размещение оборудования на архитектурных элементах и деталях декора, порталах, козырьках, пилонах, консолях, на настенной росписи, фреске, мозаичном панно, сграффито и иных видах монументального искусства, являющихся частью архитектурного решения фасада;

– наружная открытая прокладка по фасаду подводящих сетей и иных коммуникаций, прокладка сетей с нарушением пластики фасада;

– размещение оборудования, выступающего от плоскости фасада более чем на 20 см, на высоте менее 2,5 м от уровня земли или крыльца.

4) К подсветке фасадов объектов капитального строительства

– предусматривать архитектурную подсветку фасадов для подчеркивания выразительности архитектурного облика в темное время суток с использованием источников белого цвета.

– архитектурная подсветка зданий должна включать:

- освещение входных групп;
- подсветку информационных знаков и конструкций;

- размещение архитектурно-художественного освещения на фасадах, визуально воспринимаемых со стороны улиц, дорог, территорий общего пользования (для архитектурных доминант, общественно значимых объектов).

5) К объемно-пространственным характеристикам объектов капитального строительства:

- главный фасад вновь строящихся зданий должен быть ориентирован на основные элементы улично-дорожной сети с учетом существующей или планируемой планировочной структуры застройки;

- размеры входной площадки (ширина x глубина) для объектов общественного назначения, общая площадь которых составляет не более чем 1500 квадратных метров, должны быть не менее 2,2 x 2,2 м;

- здание или сооружение не должно создавать визуальный дискомфорт, должно органично вписываться в ландшафт и сохранять масштаб и характер существующей застройки;

- здания необходимо размещать с учетом сложившейся линии застройки улицы (квартала);

- ограждение участка (в случае необходимости его установки) должно выполняться в едином стиле общего архитектурного решения и не должно препятствовать визуальному восприятию фасадов здания со стороны территорий общего пользования;

- если проектируемое в целях строительства или реконструкции здание, строение, сооружение располагается на расстоянии 50 метров и менее от границ лесного массива, парка, водного объекта, земельного участка индивидуальной, блокированной жилой застройки, территории ведения садоводства (далее – объект), его высота должна быть не более половины расстояния до объекта; при этом застройка должна по высоте носить ступенчатый характер, повышаясь с удалением от объекта в пределах трех линий застройки, высота зданий, строений, сооружений второй и третьей линии застройки должна быть не более 50 % расстояния до объекта;

- высота отдельно стоящих гаражей, предназначенных для хранения автотранспорта, в том числе с разделением на машино-места, при их размещении на расстоянии 25 метров и менее от окон жилых помещений не должна превышать 13 метров;

- открытые стоянки (парковки) автомобилей по длинной стороне должны быть разделены пешеходными зонами (дорожками, проходами) с шагом не более 100 метров;

- для объектов общественного назначения, общая площадь которых составляет не более чем 1500 квадратных метров, приобъектные стоянки автомобилей следует размещать в пределах отведенного земельного участка.

б) К архитектурно-стилистическим характеристикам объектов капитального строительства:

- архитектурный облик объекта должен быть подчинен единому стилистическому решению с сохранением сложившегося характера застройки в классическом стиле;

- угол наклона скатной крыши должен составлять от 15 до 45 градусов.
- входные группы:
 - входы в здание должны быть оборудованы навесами или заглублены в нишу не менее чем на 60 сантиметров;
 - входы в здание должны быть организованы в одной отметке с уровнем земли;
 - входы в общественные здания должны быть ориентированы на территории общего пользования или к основному подъезду к зданию или сооружению;
- цоколь – должен быть визуально выделен на фасаде и подчеркивать внешний вид всего здания (может быть расположенным в плоскости стены, западающим или выступающим за плоскость стены);
- первый и цокольный этаж должен быть выполнен из облицовочного, прочного и антивандального материала (без применения штукатурки);
- фасад: при использовании нескольких цветовых/фактурных покрытий на площади одного фасада, такие покрытия должны быть отделены выразительными архитектурными элементами;
- окна, лоджии, балконы должны быть остеклены. Остекление следует выполнять в едином стиле. Допускается отсутствие остекления балконов уникальных по характеру размещения на фасадах зданий, в т.ч. по высоте здания (изменяющие тип и конфигурацию плана на отдельных этажах, расположенные дискретно и т.д.), по геометрии элементов (созданные на основе треугольника, круга, трапеции, сложной формы и т.д.);
- информационные носители: при оформлении необходимо использовать ровные шрифты, без засечек и декоративных элементов.

Запрещается использовать крышу зданий для размещения рекламных конструкций.».

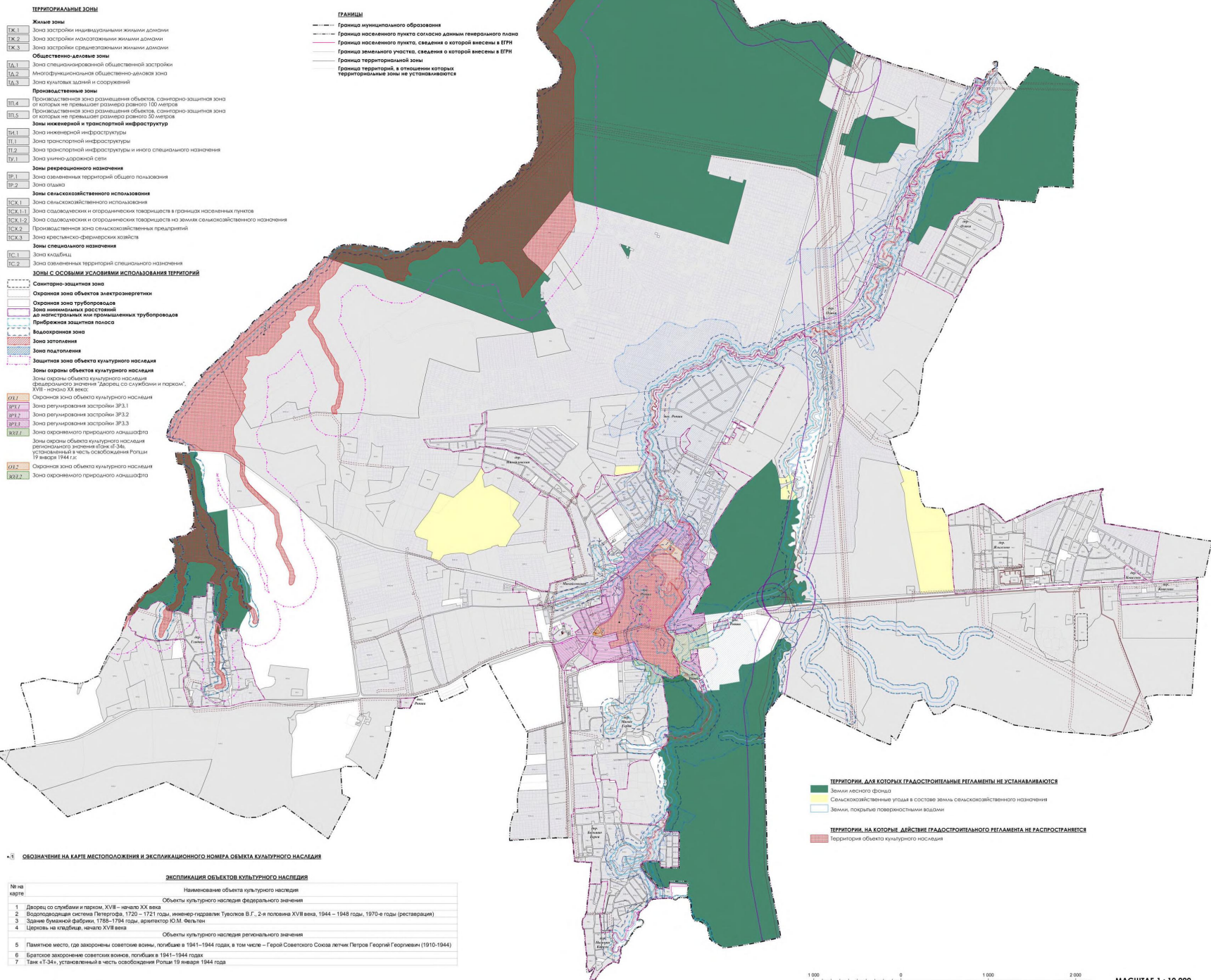
2. Карту градостроительного зонирования изложить в новой редакции.

3. Карту территорий, в границах которых предусматриваются требования к архитектурно-градостроительному облику объектов капитального строительства изложить в новой редакции.

4. Внести изменения в приложение «Сведения о границах территориальных зон» к Правилам землепользования и застройки муниципального образования Ропшинское сельское поселение муниципального образования Ломоносовский муниципальный район Ленинградской области в части описаний местоположения границ территориальных зон «Зона инженерной инфраструктуры» ТИ.1 и «Зона отдыха» ТР.2.

Изменения в правила землепользования и застройки муниципального образования Ропшинское сельское поселение муниципального образования Ломоносовский муниципальный район Ленинградской области

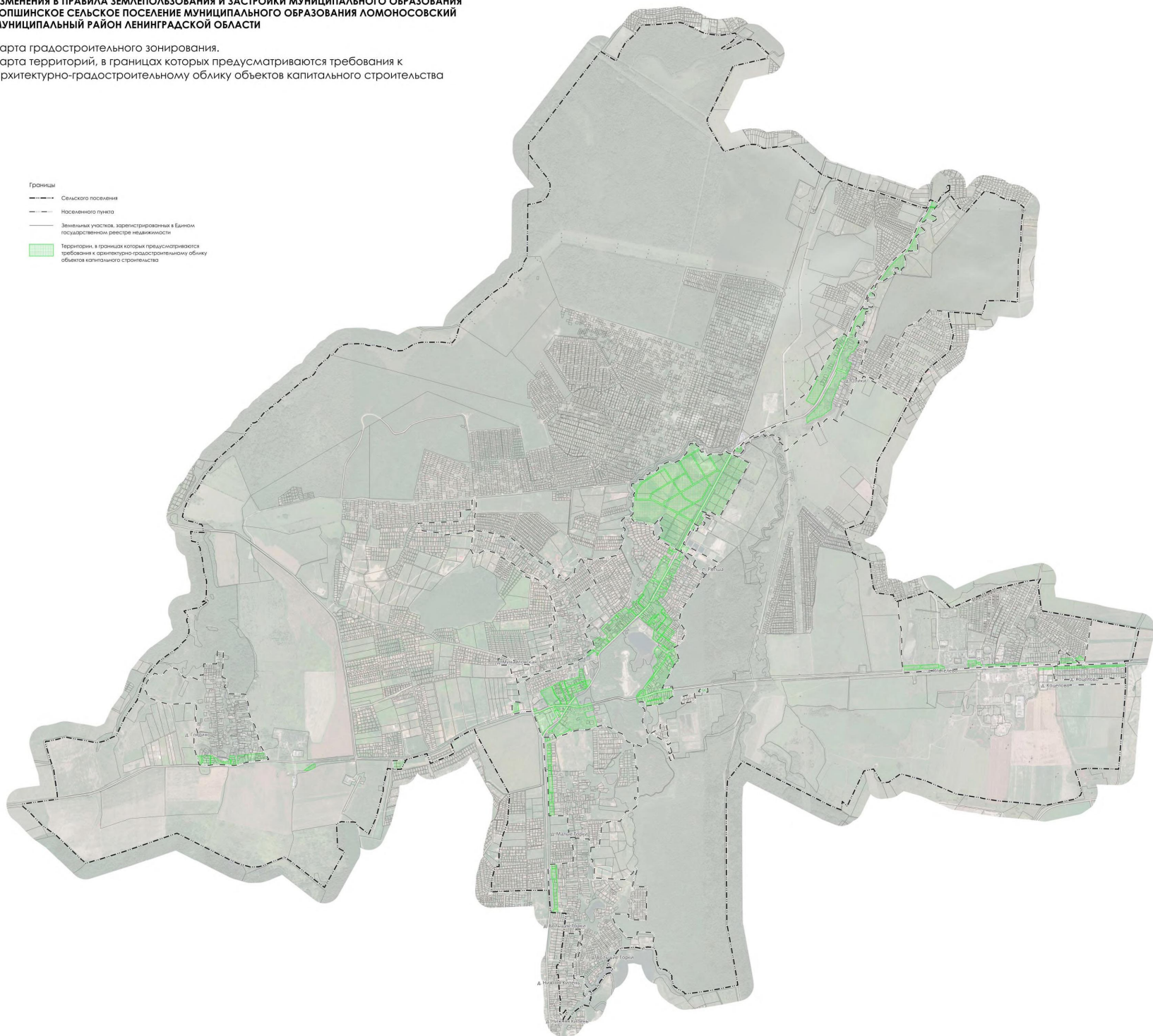
Карта градостроительного зонирования



**ИЗМЕНЕНИЯ В ПРАВИЛА ЗЕМЛЕПОЛЬЗОВАНИЯ И ЗАСТРОЙКИ МУНИЦИПАЛЬНОГО ОБРАЗОВАНИЯ
РОПШИНСКОЕ СЕЛЬСКОЕ ПОСЕЛЕНИЕ МУНИЦИПАЛЬНОГО ОБРАЗОВАНИЯ ЛОМОНОСОВСКИЙ
МУНИЦИПАЛЬНЫЙ РАЙОН ЛЕНИНГРАДСКОЙ ОБЛАСТИ**

Карта градостроительного зонирования.
Карта территорий, в границах которых предусматриваются требования к архитектурно-градостроительному облику объектов капитального строительства

- Границы
- Сельского поселения
 - Населенного пункта
 - Земельных участков, зарегистрированных в Едином государственном реестре недвижимости
 - Территории, в границах которых предусматриваются требования к архитектурно-градостроительному облику объектов капитального строительства



Приложение
к Правилам землепользования и застройки
муниципального образования
Ропшинское сельское поселение
муниципального образования
Ломоносовский муниципальный район
Ленинградской области

Сведения о границах территориальных зон

ГРАФИЧЕСКОЕ ОПИСАНИЕ

местоположения границ населенных пунктов, территориальных зон, особо охраняемых природных территорий, зон с особыми условиями использования территории

Зона инженерной инфраструктуры

(наименование объекта, местоположение границ которого описано (далее - объект))

Раздел 1

Сведения об объекте

№ п/п	Характеристики объекта	Описание характеристик
1	2	3
1.	Местоположение объекта	Ленинградская область, м. р-н Ломоносовский, с.п Ропшинское
2.	Площадь объекта +/- величина погрешности определения площади (P +/- Дельта P)	82381 +/- 5023 м ²
3.	Иные характеристики объекта	-

Раздел 2

Сведения о местоположении границ объекта

1. Система координат -

2. Сведения о характерных точках границ объекта

Обозначение характерных точек границ	Координаты, м		Метод определения координат характерной точки	Средняя квадратическая погрешность положения характерной точки (Mt), м	Описание обозначения точки на местности (при наличии)
	X	Y			
1	2	3	4	5	6
-	-	-	-	-	-

3. Сведения о характерных точках части (частей) границы объекта

Обозначение характерных точек части границы	Координаты, м		Метод определения координат характерной точки	Средняя квадратическая погрешность положения характерной точки (Mt), м	Описание обозначения точки на местности (при наличии)
	X	Y			
1	2	3	4	5	6
-	-	-	-	-	-

Раздел 3

Сведения о местоположении измененных (уточненных) границ объекта

1. Система координат МСК 47 зона 2

2. Сведения о характерных точках границ объекта

Обозначение характерных точек границ	Существующие координаты, м		Измененные (уточненные) координаты, м		Метод определения координат характерной точки	Средняя квадратическая погрешность положения характерной точки (Mt), м	Описание обозначения точки на местности (при наличии)
	X	Y	X	Y			
1	2	3	4	5	6	7	8
1	-	-	412666.15	2193482.99	Картометрический метод	5.0	Закрепление отсутствует
2	-	-	412670.25	2193483.55	Картометрический метод	5.0	Закрепление отсутствует
3	-	-	412682.99	2193441.44	Картометрический метод	5.0	Закрепление отсутствует
4	-	-	412680.97	2193422.30	Картометрический метод	5.0	Закрепление отсутствует
5	-	-	412654.89	2193420.85	Картометрический метод	5.0	Закрепление отсутствует
6	-	-	412635.19	2193407.81	Картометрический метод	5.0	Закрепление отсутствует
7	-	-	412639.55	2193388.03	Картометрический метод	5.0	Закрепление отсутствует
8	-	-	412655.77	2193386.00	Картометрический метод	5.0	Закрепление отсутствует
9	-	-	412762.03	2193410.06	Картометрический метод	5.0	Закрепление отсутствует
10	-	-	412786.79	2193412.97	Картометрический метод	5.0	Закрепление отсутствует
11	-	-	412795.45	2193391.62	Картометрический метод	5.0	Закрепление отсутствует
12	-	-	412787.18	2193371.12	Картометрический метод	5.0	Закрепление отсутствует
13	-	-	412787.40	2193352.53	Картометрический метод	5.0	Закрепление отсутствует
14	-	-	412839.53	2193364.71	Картометрический метод	5.0	Закрепление отсутствует
15	-	-	412839.96	2193396.05	Картометрический метод	5.0	Закрепление отсутствует
16	-	-	412866.04	2193444.22	Картометрический метод	5.0	Закрепление отсутствует
17	-	-	412949.22	2193495.49	Картометрический метод	5.0	Закрепление отсутствует
18	-	-	412957.64	2193515.34	Картометрический метод	5.0	Закрепление отсутствует
19	-	-	412666.33	2193508.23	Картометрический метод	5.0	Закрепление отсутствует
1	-	-	412666.15	2193482.99	Картометрический метод	5.0	Закрепление отсутствует
20	-	-	413778.63	2193271.22	Картометрический метод	5.0	Закрепление отсутствует
21	-	-	413780.44	2193227.92	Картометрический метод	5.0	Закрепление отсутствует

2. Сведения о характерных точках границ объекта							
Обозначение характерных точек границ	Существующие координаты, м		Измененные (уточненные) координаты, м		Метод определения координат характерной точки	Средняя квадратическая погрешность положения характерной точки (Mt), м	Описание обозначения точки на местности (при наличии)
	X	Y	X	Y			
1	2	3	4	5	6	7	8
22	-	-	413760.02	2193173.61	Картометрический метод	5.0	Закрепление отсутствует
23	-	-	413760.97	2193082.82	Картометрический метод	5.0	Закрепление отсутствует
24	-	-	413769.24	2193082.98	Картометрический метод	5.0	Закрепление отсутствует
25	-	-	413769.60	2193061.85	Картометрический метод	5.0	Закрепление отсутствует
26	-	-	413826.98	2193060.90	Картометрический метод	5.0	Закрепление отсутствует
27	-	-	413836.99	2193060.74	Картометрический метод	5.0	Закрепление отсутствует
28	-	-	413862.65	2193060.31	Картометрический метод	5.0	Закрепление отсутствует
29	-	-	413881.26	2193060.01	Картометрический метод	5.0	Закрепление отсутствует
30	-	-	413880.36	2193129.74	Картометрический метод	5.0	Закрепление отсутствует
31	-	-	413880.28	2193135.94	Картометрический метод	5.0	Закрепление отсутствует
32	-	-	413879.53	2193194.07	Картометрический метод	5.0	Закрепление отсутствует
33	-	-	413885.33	2193194.25	Картометрический метод	5.0	Закрепление отсутствует
34	-	-	413920.79	2193274.60	Картометрический метод	5.0	Закрепление отсутствует
35	-	-	413878.50	2193273.59	Картометрический метод	5.0	Закрепление отсутствует
20	-	-	413778.63	2193271.22	Картометрический метод	5.0	Закрепление отсутствует
36	-	-	413867.99	2192618.05	Картометрический метод	5.0	Закрепление отсутствует
37	-	-	413864.54	2192541.88	Картометрический метод	5.0	Закрепление отсутствует
38	-	-	413911.39	2192540.52	Картометрический метод	5.0	Закрепление отсутствует
39	-	-	413926.38	2192538.85	Картометрический метод	5.0	Закрепление отсутствует
40	-	-	413974.28	2192539.82	Картометрический метод	5.0	Закрепление отсутствует
41	-	-	413998.19	2192613.39	Картометрический метод	5.0	Закрепление отсутствует
36	-	-	413867.99	2192618.05	Картометрический метод	5.0	Закрепление отсутствует
42	-	-	413085.77	2192140.78	Картометрический метод	5.0	Закрепление отсутствует
43	-	-	413085.46	2192048.81	Картометрический метод	5.0	Закрепление отсутствует
44	-	-	413106.47	2192048.28	Картометрический метод	5.0	Закрепление отсутствует

2. Сведения о характерных точках границ объекта							
Обозначение характерных точек границ	Существующие координаты, м		Измененные (уточненные) координаты, м		Метод определения координат характерной точки	Средняя квадратическая погрешность положения характерной точки (Mt), м	Описание обозначения точки на местности (при наличии)
	X	Y	X	Y			
1	2	3	4	5	6	7	8
45	-	-	413174.75	2192046.54	Картометрический метод	5.0	Закрепление отсутствует
46	-	-	413175.14	2192137.37	Картометрический метод	5.0	Закрепление отсутствует
42	-	-	413085.77	2192140.78	Картометрический метод	5.0	Закрепление отсутствует
47	-	-	413767.02	2193025.21	Картометрический метод	5.0	Закрепление отсутствует
48	-	-	413767.72	2192940.26	Картометрический метод	5.0	Закрепление отсутствует
49	-	-	413802.19	2192939.40	Картометрический метод	5.0	Закрепление отсутствует
50	-	-	413842.64	2192938.39	Картометрический метод	5.0	Закрепление отсутствует
51	-	-	413841.64	2192946.18	Картометрический метод	5.0	Закрепление отсутствует
52	-	-	413840.37	2192956.09	Картометрический метод	5.0	Закрепление отсутствует
53	-	-	413834.68	2193003.16	Картометрический метод	5.0	Закрепление отсутствует
54	-	-	413834.40	2193005.42	Картометрический метод	5.0	Закрепление отсутствует
55	-	-	413832.77	2193016.60	Картометрический метод	5.0	Закрепление отсутствует
56	-	-	413831.35	2193023.59	Картометрический метод	5.0	Закрепление отсутствует
47	-	-	413767.02	2193025.21	Картометрический метод	5.0	Закрепление отсутствует
57	-	-	414105.38	2189185.87	Картометрический метод	5.0	Закрепление отсутствует
58	-	-	414142.17	2189195.18	Картометрический метод	5.0	Закрепление отсутствует
59	-	-	414124.25	2189243.94	Картометрический метод	5.0	Закрепление отсутствует
60	-	-	414086.07	2189234.40	Картометрический метод	5.0	Закрепление отсутствует
57	-	-	414105.38	2189185.87	Картометрический метод	5.0	Закрепление отсутствует
61	-	-	413177.39	2194219.26	Картометрический метод	5.0	Закрепление отсутствует
62	-	-	413207.38	2194218.68	Картометрический метод	5.0	Закрепление отсутствует
63	-	-	413208.54	2194278.66	Картометрический метод	5.0	Закрепление отсутствует
64	-	-	413178.55	2194279.24	Картометрический метод	5.0	Закрепление отсутствует
61	-	-	413177.39	2194219.26	Картометрический метод	5.0	Закрепление отсутствует
65	-	-	410265.42	2188812.29	Картометрический метод	5.0	Закрепление отсутствует

2. Сведения о характерных точках границ объекта							
Обозначение характерных точек границ	Существующие координаты, м		Измененные (уточненные) координаты, м		Метод определения координат характерной точки	Средняя квадратическая погрешность положения характерной точки (Mt), м	Описание обозначения точки на местности (при наличии)
	X	Y	X	Y			
1	2	3	4	5	6	7	8
66	-	-	410267.35	2188804.90	Картометрический метод	5.0	Закрепление отсутствует
67	-	-	410268.35	2188797.33	Картометрический метод	5.0	Закрепление отсутствует
68	-	-	410268.41	2188789.69	Картометрический метод	5.0	Закрепление отсутствует
69	-	-	410267.77	2188783.61	Картометрический метод	5.0	Закрепление отсутствует
70	-	-	410265.69	2188774.69	Картометрический метод	5.0	Закрепление отсутствует
71	-	-	410263.02	2188766.11	Картометрический метод	5.0	Закрепление отсутствует
72	-	-	410266.77	2188764.82	Картометрический метод	5.0	Закрепление отсутствует
73	-	-	410310.64	2188745.72	Картометрический метод	5.0	Закрепление отсутствует
74	-	-	410315.41	2188746.88	Картометрический метод	5.0	Закрепление отсутствует
65	-	-	410265.42	2188812.29	Картометрический метод	5.0	Закрепление отсутствует
75	-	-	413715.18	2188666.37	Картометрический метод	5.0	Закрепление отсутствует
76	-	-	413719.87	2188663.48	Картометрический метод	5.0	Закрепление отсутствует
77	-	-	413744.20	2188695.48	Картометрический метод	5.0	Закрепление отсутствует
78	-	-	413754.15	2188687.91	Картометрический метод	5.0	Закрепление отсутствует
79	-	-	413772.89	2188712.56	Картометрический метод	5.0	Закрепление отсутствует
80	-	-	413753.29	2188727.50	Картометрический метод	5.0	Закрепление отсутствует
81	-	-	413734.49	2188702.86	Картометрический метод	5.0	Закрепление отсутствует
82	-	-	413739.83	2188698.80	Картометрический метод	5.0	Закрепление отсутствует
75	-	-	413715.18	2188666.37	Картометрический метод	5.0	Закрепление отсутствует
83	-	-	413074.70	2190491.41	Картометрический метод	5.0	Закрепление отсутствует
84	-	-	413069.93	2190492.21	Картометрический метод	5.0	Закрепление отсутствует
85	-	-	413069.59	2190490.23	Картометрический метод	5.0	Закрепление отсутствует
86	-	-	413074.38	2190489.43	Картометрический метод	5.0	Закрепление отсутствует
87	-	-	413072.82	2190480.09	Картометрический метод	5.0	Закрепление отсутствует
88	-	-	413077.48	2190478.83	Картометрический метод	5.0	Закрепление отсутствует

ТЕКСТОВОЕ ОПИСАНИЕ
местоположения границ населенных пунктов, территориальных зон

Прохождение границы		Описание прохождения границы
от точки	до точки	
1	2	3
-	-	-

ГРАФИЧЕСКОЕ ОПИСАНИЕ

местоположения границ населенных пунктов, территориальных зон, особо охраняемых природных территорий, зон с особыми условиями использования территории

Зона отдыха

(наименование объекта, местоположение границ которого описано (далее - объект))

Раздел 1

Сведения об объекте

№ п/п	Характеристики объекта	Описание характеристик
1	2	3
1.	Местоположение объекта	Ленинградская область, м. р-н Ломоносовский, с.п Ропшинское
2.	Площадь объекта +/- величина погрешности определения площади (Р +/- Дельта Р)	4818136 +/- 38413 м ²
3.	Иные характеристики объекта	-

Раздел 2

Сведения о местоположении границ объекта

1. Система координат -

2. Сведения о характерных точках границ объекта

Обозначение характерных точек границ	Координаты, м		Метод определения координат характерной точки	Средняя квадратическая погрешность положения характерной точки (Mt), м	Описание обозначения точки на местности (при наличии)
	X	Y			
1	2	3	4	5	6
-	-	-	-	-	-

3. Сведения о характерных точках части (частей) границы объекта

Обозначение характерных точек части границы	Координаты, м		Метод определения координат характерной точки	Средняя квадратическая погрешность положения характерной точки (Mt), м	Описание обозначения точки на местности (при наличии)
	X	Y			
1	2	3	4	5	6
-	-	-	-	-	-

Раздел 3

Сведения о местоположении измененных (уточненных) границ объекта

1. Система координат МСК 47 зона 2

2. Сведения о характерных точках границ объекта

Обозначение характерных точек границ	Существующие координаты, м		Измененные (уточненные) координаты, м		Метод определения координат характерной точки	Средняя квадратическая погрешность положения характерной точки (Mt), м	Описание обозначения точки на местности (при наличии)
	X	Y	X	Y			
1	2	3	4	5	6	7	8
1	-	-	409730.76	2189292.98	Картометрический метод	5.0	Закрепление отсутствует
2	-	-	409719.41	2189294.78	Картометрический метод	5.0	Закрепление отсутствует
3	-	-	409707.29	2189307.46	Картометрический метод	5.0	Закрепление отсутствует
4	-	-	409686.39	2189300.16	Картометрический метод	5.0	Закрепление отсутствует
5	-	-	409642.55	2189308.57	Картометрический метод	5.0	Закрепление отсутствует
6	-	-	409642.86	2189307.04	Картометрический метод	5.0	Закрепление отсутствует
7	-	-	409649.67	2189273.30	Картометрический метод	5.0	Закрепление отсутствует
8	-	-	409652.17	2189237.41	Картометрический метод	5.0	Закрепление отсутствует
9	-	-	409650.00	2189201.50	Картометрический метод	5.0	Закрепление отсутствует
10	-	-	409649.31	2189194.54	Картометрический метод	5.0	Закрепление отсутствует
11	-	-	409687.73	2189196.48	Картометрический метод	5.0	Закрепление отсутствует
12	-	-	409747.10	2189199.50	Картометрический метод	5.0	Закрепление отсутствует
13	-	-	409771.46	2189200.74	Картометрический метод	5.0	Закрепление отсутствует
14	-	-	409755.40	2189267.35	Картометрический метод	5.0	Закрепление отсутствует
15	-	-	409752.39	2189272.88	Картометрический метод	5.0	Закрепление отсутствует
16	-	-	409821.37	2189280.77	Картометрический метод	5.0	Закрепление отсутствует
17	-	-	409819.58	2189300.31	Картометрический метод	5.0	Закрепление отсутствует
18	-	-	409809.19	2189413.43	Картометрический метод	5.0	Закрепление отсутствует
19	-	-	409804.76	2189464.19	Картометрический метод	5.0	Закрепление отсутствует
20	-	-	409802.66	2189478.97	Картометрический метод	5.0	Закрепление отсутствует
21	-	-	409780.57	2189478.90	Картометрический метод	5.0	Закрепление отсутствует
22	-	-	409782.93	2189295.93	Картометрический метод	5.0	Закрепление отсутствует

2. Сведения о характерных точках границ объекта							
Обозначение характерных точек границ	Существующие координаты, м		Измененные (уточненные) координаты, м		Метод определения координат характерной точки	Средняя квадратическая погрешность положения характерной точки (Mt), м	Описание обозначения точки на местности (при наличии)
	X	Y	X	Y			
1	2	3	4	5	6	7	8
23	-	-	409767.27	2189294.06	Картометрический метод	5.0	Закрепление отсутствует
24	-	-	409738.96	2189297.52	Картометрический метод	5.0	Закрепление отсутствует
1	-	-	409730.76	2189292.98	Картометрический метод	5.0	Закрепление отсутствует
25	-	-	416153.34	2187809.95	Картометрический метод	5.0	Закрепление отсутствует
26	-	-	416199.78	2188079.89	Картометрический метод	5.0	Закрепление отсутствует
27	-	-	416193.54	2188112.14	Картометрический метод	5.0	Закрепление отсутствует
28	-	-	416186.87	2188136.06	Картометрический метод	5.0	Закрепление отсутствует
29	-	-	416184.07	2188154.09	Картометрический метод	5.0	Закрепление отсутствует
30	-	-	416032.47	2188190.76	Картометрический метод	5.0	Закрепление отсутствует
31	-	-	415943.09	2188245.84	Картометрический метод	5.0	Закрепление отсутствует
32	-	-	415865.16	2187863.95	Картометрический метод	5.0	Закрепление отсутствует
33	-	-	415872.59	2187862.48	Картометрический метод	5.0	Закрепление отсутствует
34	-	-	415902.13	2187856.64	Картометрический метод	5.0	Закрепление отсутствует
35	-	-	415910.64	2187854.95	Картометрический метод	5.0	Закрепление отсутствует
36	-	-	415979.72	2187843.37	Картометрический метод	5.0	Закрепление отсутствует
37	-	-	416009.33	2187837.67	Картометрический метод	5.0	Закрепление отсутствует
38	-	-	416038.94	2187831.97	Картометрический метод	5.0	Закрепление отсутствует
39	-	-	416048.18	2187830.19	Картометрический метод	5.0	Закрепление отсутствует
40	-	-	416067.94	2187826.39	Картометрический метод	5.0	Закрепление отсутствует
41	-	-	416087.69	2187822.59	Картометрический метод	5.0	Закрепление отсутствует
42	-	-	416098.00	2187820.58	Картометрический метод	5.0	Закрепление отсутствует
43	-	-	416117.82	2187816.78	Картометрический метод	5.0	Закрепление отсутствует
44	-	-	416137.48	2187813.00	Картометрический метод	5.0	Закрепление отсутствует
25	-	-	416153.34	2187809.95	Картометрический метод	5.0	Закрепление отсутствует
45	-	-	417706.31	2188298.03	Картометрический метод	5.0	Закрепление отсутствует

2. Сведения о характерных точках границ объекта							
Обозначение характерных точек границ	Существующие координаты, м		Измененные (уточненные) координаты, м		Метод определения координат характерной точки	Средняя квадратическая погрешность положения характерной точки (Mt), м	Описание обозначения точки на местности (при наличии)
	X	Y	X	Y			
1	2	3	4	5	6	7	8
46	-	-	417655.80	2188317.66	Картометрический метод	5.0	Закрепление отсутствует
47	-	-	417565.46	2188314.69	Картометрический метод	5.0	Закрепление отсутствует
48	-	-	417423.58	2188331.47	Картометрический метод	5.0	Закрепление отсутствует
49	-	-	417375.51	2188311.04	Картометрический метод	5.0	Закрепление отсутствует
50	-	-	417292.28	2188309.08	Картометрический метод	5.0	Закрепление отсутствует
51	-	-	417298.32	2188247.58	Картометрический метод	5.0	Закрепление отсутствует
52	-	-	417111.65	2188111.30	Картометрический метод	5.0	Закрепление отсутствует
53	-	-	417087.02	2188127.08	Картометрический метод	5.0	Закрепление отсутствует
54	-	-	417068.07	2188139.22	Картометрический метод	5.0	Закрепление отсутствует
55	-	-	417048.93	2188151.09	Картометрический метод	5.0	Закрепление отсутствует
56	-	-	417029.98	2188163.22	Картометрический метод	5.0	Закрепление отсутствует
57	-	-	417011.04	2188175.34	Картометрический метод	5.0	Закрепление отсутствует
58	-	-	416992.08	2188187.47	Картометрический метод	5.0	Закрепление отсутствует
59	-	-	416973.13	2188199.61	Картометрический метод	5.0	Закрепление отсутствует
60	-	-	416954.18	2188211.74	Картометрический метод	5.0	Закрепление отсутствует
61	-	-	416935.23	2188223.88	Картометрический метод	5.0	Закрепление отсутствует
62	-	-	416916.28	2188236.02	Картометрический метод	5.0	Закрепление отсутствует
63	-	-	416897.33	2188248.15	Картометрический метод	5.0	Закрепление отсутствует
64	-	-	416878.33	2188260.22	Картометрический метод	5.0	Закрепление отсутствует
65	-	-	416859.38	2188272.36	Картометрический метод	5.0	Закрепление отсутствует
66	-	-	416840.48	2188284.58	Картометрический метод	5.0	Закрепление отсутствует
67	-	-	416821.53	2188296.72	Картометрический метод	5.0	Закрепление отсутствует
68	-	-	416802.58	2188308.86	Картометрический метод	5.0	Закрепление отсутствует
69	-	-	416783.78	2188321.12	Картометрический метод	5.0	Закрепление отсутствует
70	-	-	416764.83	2188333.25	Картометрический метод	5.0	Закрепление отсутствует

2. Сведения о характерных точках границ объекта							
Обозначение характерных точек границ	Существующие координаты, м		Измененные (уточненные) координаты, м		Метод определения координат характерной точки	Средняя квадратическая погрешность положения характерной точки (Mt), м	Описание обозначения точки на местности (при наличии)
	X	Y	X	Y			
1	2	3	4	5	6	7	8
71	-	-	416745.88	2188345.38	Картометрический метод	5.0	Закрепление отсутствует
72	-	-	416726.93	2188357.50	Картометрический метод	5.0	Закрепление отсутствует
73	-	-	416707.97	2188369.63	Картометрический метод	5.0	Закрепление отсутствует
74	-	-	416689.13	2188381.68	Картометрический метод	5.0	Закрепление отсутствует
75	-	-	416632.75	2188289.68	Картометрический метод	5.0	Закрепление отсутствует
76	-	-	416658.02	2188273.51	Картометрический метод	5.0	Закрепление отсутствует
77	-	-	416683.29	2188257.34	Картометрический метод	5.0	Закрепление отсутствует
78	-	-	416708.56	2188241.17	Картометрический метод	5.0	Закрепление отсутствует
79	-	-	416733.84	2188225.00	Картометрический метод	5.0	Закрепление отсутствует
80	-	-	416759.11	2188208.83	Картометрический метод	5.0	Закрепление отсутствует
81	-	-	416784.38	2188192.66	Картометрический метод	5.0	Закрепление отсутствует
82	-	-	416809.65	2188176.49	Картометрический метод	5.0	Закрепление отсутствует
83	-	-	416834.92	2188160.32	Картометрический метод	5.0	Закрепление отсутствует
84	-	-	416860.19	2188144.16	Картометрический метод	5.0	Закрепление отсутствует
85	-	-	416885.46	2188127.98	Картометрический метод	5.0	Закрепление отсутствует
86	-	-	416910.73	2188111.81	Картометрический метод	5.0	Закрепление отсутствует
87	-	-	416936.00	2188095.64	Картометрический метод	5.0	Закрепление отсутствует
88	-	-	416961.26	2188079.46	Картометрический метод	5.0	Закрепление отсутствует
89	-	-	416945.09	2188054.20	Картометрический метод	5.0	Закрепление отсутствует
90	-	-	416857.56	2188047.90	Картометрический метод	5.0	Закрепление отсутствует
91	-	-	416842.81	2188036.25	Картометрический метод	5.0	Закрепление отсутствует
92	-	-	416828.06	2188024.59	Картометрический метод	5.0	Закрепление отсутствует
93	-	-	416811.67	2188011.63	Картометрический метод	5.0	Закрепление отсутствует
94	-	-	416795.27	2187998.67	Картометрический метод	5.0	Закрепление отсутствует
95	-	-	416792.51	2187996.40	Картометрический метод	5.0	Закрепление отсутствует

2. Сведения о характерных точках границ объекта							
Обозначение характерных точек границ	Существующие координаты, м		Измененные (уточненные) координаты, м		Метод определения координат характерной точки	Средняя квадратическая погрешность положения характерной точки (Mt), м	Описание обозначения точки на местности (при наличии)
	X	Y	X	Y			
1	2	3	4	5	6	7	8
96	-	-	416849.41	2187941.69	Картометрический метод	5.0	Закрепление отсутствует
97	-	-	416891.24	2187903.45	Картометрический метод	5.0	Закрепление отсутствует
98	-	-	416913.50	2187883.38	Картометрический метод	5.0	Закрепление отсутствует
99	-	-	416954.99	2187834.42	Картометрический метод	5.0	Закрепление отсутствует
100	-	-	416962.46	2187826.00	Картометрический метод	5.0	Закрепление отсутствует
101	-	-	416975.93	2187810.26	Картометрический метод	5.0	Закрепление отсутствует
102	-	-	416998.79	2187782.79	Картометрический метод	5.0	Закрепление отсутствует
103	-	-	417013.18	2187767.32	Картометрический метод	5.0	Закрепление отсутствует
104	-	-	417103.68	2187709.67	Картометрический метод	5.0	Закрепление отсутствует
105	-	-	417153.30	2187751.25	Картометрический метод	5.0	Закрепление отсутствует
106	-	-	417582.46	2188110.94	Картометрический метод	5.0	Закрепление отсутствует
107	-	-	417774.21	2188271.65	Картометрический метод	5.0	Закрепление отсутствует
45	-	-	417706.31	2188298.03	Картометрический метод	5.0	Закрепление отсутствует
108	-	-	416839.10	2191840.84	Картометрический метод	5.0	Закрепление отсутствует
109	-	-	416825.05	2191831.24	Картометрический метод	5.0	Закрепление отсутствует
110	-	-	416817.96	2191806.90	Картометрический метод	5.0	Закрепление отсутствует
111	-	-	416833.39	2191772.73	Картометрический метод	5.0	Закрепление отсутствует
112	-	-	416843.69	2191749.95	Картометрический метод	5.0	Закрепление отсутствует
113	-	-	416857.70	2191756.70	Картометрический метод	5.0	Закрепление отсутствует
114	-	-	416866.92	2191760.80	Картометрический метод	5.0	Закрепление отсутствует
115	-	-	416864.52	2191767.70	Картометрический метод	5.0	Закрепление отсутствует
108	-	-	416839.10	2191840.84	Картометрический метод	5.0	Закрепление отсутствует
116	-	-	416845.58	2191879.91	Картометрический метод	5.0	Закрепление отсутствует
117	-	-	416860.48	2191834.33	Картометрический метод	5.0	Закрепление отсутствует
118	-	-	416884.80	2191768.42	Картометрический метод	5.0	Закрепление отсутствует

2. Сведения о характерных точках границ объекта							
Обозначение характерных точек границ	Существующие координаты, м		Измененные (уточненные) координаты, м		Метод определения координат характерной точки	Средняя квадратическая погрешность положения характерной точки (Mt), м	Описание обозначения точки на местности (при наличии)
	X	Y	X	Y			
1	2	3	4	5	6	7	8
119	-	-	416895.30	2191772.67	Картометрический метод	5.0	Закрепление отсутствует
120	-	-	416915.74	2191780.08	Картометрический метод	5.0	Закрепление отсутствует
121	-	-	416937.52	2191786.68	Картометрический метод	5.0	Закрепление отсутствует
122	-	-	416919.58	2191851.96	Картометрический метод	5.0	Закрепление отсутствует
123	-	-	416890.13	2191904.21	Картометрический метод	5.0	Закрепление отсутствует
116	-	-	416845.58	2191879.91	Картометрический метод	5.0	Закрепление отсутствует
124	-	-	416268.38	2191522.50	Картометрический метод	5.0	Закрепление отсутствует
125	-	-	416248.18	2191475.35	Картометрический метод	5.0	Закрепление отсутствует
126	-	-	416306.22	2191437.25	Картометрический метод	5.0	Закрепление отсутствует
127	-	-	416391.68	2191522.95	Картометрический метод	5.0	Закрепление отсутствует
128	-	-	416432.75	2191554.23	Картометрический метод	5.0	Закрепление отсутствует
129	-	-	416481.06	2191582.86	Картометрический метод	5.0	Закрепление отсутствует
130	-	-	416372.76	2191699.12	Картометрический метод	5.0	Закрепление отсутствует
131	-	-	416284.53	2191577.56	Картометрический метод	5.0	Закрепление отсутствует
124	-	-	416268.38	2191522.50	Картометрический метод	5.0	Закрепление отсутствует
132	-	-	416661.73	2191611.83	Картометрический метод	5.0	Закрепление отсутствует
133	-	-	416658.54	2191618.06	Картометрический метод	5.0	Закрепление отсутствует
134	-	-	416460.00	2191507.31	Картометрический метод	5.0	Закрепление отсутствует
135	-	-	416427.20	2191481.23	Картометрический метод	5.0	Закрепление отсутствует
136	-	-	416479.63	2191386.62	Картометрический метод	5.0	Закрепление отсутствует
137	-	-	416734.50	2191527.35	Картометрический метод	5.0	Закрепление отсутствует
138	-	-	416713.67	2191572.06	Картометрический метод	5.0	Закрепление отсутствует
139	-	-	416686.48	2191559.39	Картометрический метод	5.0	Закрепление отсутствует
140	-	-	416675.92	2191582.05	Картометрический метод	5.0	Закрепление отсутствует
141	-	-	416665.37	2191604.71	Картометрический метод	5.0	Закрепление отсутствует

2. Сведения о характерных точках границ объекта							
Обозначение характерных точек границ	Существующие координаты, м		Измененные (уточненные) координаты, м		Метод определения координат характерной точки	Средняя квадратическая погрешность положения характерной точки (Mt), м	Описание обозначения точки на местности (при наличии)
	X	Y	X	Y			
1	2	3	4	5	6	7	8
132	-	-	416661.73	2191611.83	Картометрический метод	5.0	Закрепление отсутствует
142	-	-	414448.18	2190304.60	Картометрический метод	5.0	Закрепление отсутствует
143	-	-	414399.10	2190246.07	Картометрический метод	5.0	Закрепление отсутствует
144	-	-	414379.05	2190226.41	Картометрический метод	5.0	Закрепление отсутствует
145	-	-	414311.45	2190142.17	Картометрический метод	5.0	Закрепление отсутствует
146	-	-	414299.46	2190127.22	Картометрический метод	5.0	Закрепление отсутствует
147	-	-	414334.29	2190088.74	Картометрический метод	5.0	Закрепление отсутствует
148	-	-	414372.99	2190039.73	Картометрический метод	5.0	Закрепление отсутствует
149	-	-	414416.56	2189992.07	Картометрический метод	5.0	Закрепление отсутствует
150	-	-	414432.41	2189977.09	Картометрический метод	5.0	Закрепление отсутствует
151	-	-	414434.38	2189978.17	Картометрический метод	5.0	Закрепление отсутствует
152	-	-	414509.84	2190018.94	Картометрический метод	5.0	Закрепление отсутствует
153	-	-	414613.35	2189832.98	Картометрический метод	5.0	Закрепление отсутствует
154	-	-	414621.87	2189817.67	Картометрический метод	5.0	Закрепление отсутствует
155	-	-	414687.96	2189854.66	Картометрический метод	5.0	Закрепление отсутствует
156	-	-	414679.20	2189870.06	Картометрический метод	5.0	Закрепление отсутствует
142	-	-	414448.18	2190304.60	Картометрический метод	5.0	Закрепление отсутствует
157	-	-	413368.35	2192902.45	Картометрический метод	5.0	Закрепление отсутствует
158	-	-	413366.33	2192822.06	Картометрический метод	5.0	Закрепление отсутствует
159	-	-	413402.91	2192816.59	Картометрический метод	5.0	Закрепление отсутствует
160	-	-	413496.21	2192822.47	Картометрический метод	5.0	Закрепление отсутствует
161	-	-	413520.15	2192820.30	Картометрический метод	5.0	Закрепление отсутствует
162	-	-	413521.20	2192898.31	Картометрический метод	5.0	Закрепление отсутствует
157	-	-	413368.35	2192902.45	Картометрический метод	5.0	Закрепление отсутствует
163	-	-	413858.02	2192897.20	Картометрический метод	5.0	Закрепление отсутствует

2. Сведения о характерных точках границ объекта							
Обозначение характерных точек границ	Существующие координаты, м		Измененные (уточненные) координаты, м		Метод определения координат характерной точки	Средняя квадратическая погрешность положения характерной точки (Mt), м	Описание обозначения точки на местности (при наличии)
	X	Y	X	Y			
1	2	3	4	5	6	7	8
164	-	-	413863.03	2192858.03	Картометрический метод	5.0	Закрепление отсутствует
165	-	-	413867.53	2192820.65	Картометрический метод	5.0	Закрепление отсутствует
166	-	-	413869.27	2192806.22	Картометрический метод	5.0	Закрепление отсутствует
167	-	-	413874.26	2192756.82	Картометрический метод	5.0	Закрепление отсутствует
168	-	-	413867.99	2192618.05	Картометрический метод	5.0	Закрепление отсутствует
169	-	-	413998.19	2192613.39	Картометрический метод	5.0	Закрепление отсутствует
170	-	-	414012.29	2192656.77	Картометрический метод	5.0	Закрепление отсутствует
171	-	-	414037.80	2192745.63	Картометрический метод	5.0	Закрепление отсутствует
172	-	-	414085.43	2192887.36	Картометрический метод	5.0	Закрепление отсутствует
163	-	-	413858.02	2192897.20	Картометрический метод	5.0	Закрепление отсутствует
173	-	-	413321.81	2193040.39	Картометрический метод	5.0	Закрепление отсутствует
174	-	-	413140.05	2193045.26	Картометрический метод	5.0	Закрепление отсутствует
175	-	-	413127.07	2192818.70	Картометрический метод	5.0	Закрепление отсутствует
176	-	-	413339.21	2192825.93	Картометрический метод	5.0	Закрепление отсутствует
177	-	-	413354.37	2192823.85	Картометрический метод	5.0	Закрепление отсутствует
178	-	-	413356.39	2192904.22	Картометрический метод	5.0	Закрепление отсутствует
179	-	-	413344.61	2192909.13	Картометрический метод	5.0	Закрепление отсутствует
180	-	-	413334.25	2192917.08	Картометрический метод	5.0	Закрепление отсутствует
181	-	-	413328.03	2192924.66	Картометрический метод	5.0	Закрепление отсутствует
182	-	-	413323.41	2192933.30	Картометрический метод	5.0	Закрепление отсутствует
183	-	-	413320.57	2192942.68	Картометрический метод	5.0	Закрепление отсутствует
184	-	-	413319.62	2192953.69	Картометрический метод	5.0	Закрепление отсутствует
173	-	-	413321.81	2193040.39	Картометрический метод	5.0	Закрепление отсутствует
185	-	-	413126.38	2192806.67	Картометрический метод	5.0	Закрепление отсутствует
186	-	-	413114.72	2192596.17	Картометрический метод	5.0	Закрепление отсутствует

2. Сведения о характерных точках границ объекта							
Обозначение характерных точек границ	Существующие координаты, м		Измененные (уточненные) координаты, м		Метод определения координат характерной точки	Средняя квадратическая погрешность положения характерной точки (Mt), м	Описание обозначения точки на местности (при наличии)
	X	Y	X	Y			
1	2	3	4	5	6	7	8
187	-	-	413134.35	2192594.12	Картометрический метод	5.0	Закрепление отсутствует
188	-	-	413174.07	2192589.57	Картометрический метод	5.0	Закрепление отсутствует
189	-	-	413276.52	2192580.38	Картометрический метод	5.0	Закрепление отсутствует
190	-	-	413359.78	2192576.22	Картометрический метод	5.0	Закрепление отсутствует
191	-	-	413443.05	2192582.88	Картометрический метод	5.0	Закрепление отсутствует
192	-	-	413536.47	2192579.06	Картометрический метод	5.0	Закрепление отсутствует
193	-	-	413626.22	2192575.39	Картометрический метод	5.0	Закрепление отсутствует
194	-	-	413717.60	2192554.63	Картометрический метод	5.0	Закрепление отсутствует
195	-	-	413800.41	2192543.72	Картометрический метод	5.0	Закрепление отсутствует
196	-	-	413854.60	2192542.16	Картометрический метод	5.0	Закрепление отсутствует
197	-	-	413864.31	2192755.81	Картометрический метод	5.0	Закрепление отсутствует
198	-	-	413862.24	2192776.27	Картометрический метод	5.0	Закрепление отсутствует
199	-	-	413496.54	2192810.46	Картометрический метод	5.0	Закрепление отсутствует
200	-	-	413403.03	2192804.57	Картометрический метод	5.0	Закрепление отсутствует
201	-	-	413339.41	2192813.93	Картометрический метод	5.0	Закрепление отсутствует
185	-	-	413126.38	2192806.67	Картометрический метод	5.0	Закрепление отсутствует
202	-	-	415863.02	2184221.36	Картометрический метод	5.0	Закрепление отсутствует
203	-	-	416076.95	2184445.84	Картометрический метод	5.0	Закрепление отсутствует
204	-	-	416496.20	2184929.92	Картометрический метод	5.0	Закрепление отсутствует
205	-	-	416846.38	2185285.87	Картометрический метод	5.0	Закрепление отсутствует
206	-	-	416896.78	2185317.17	Картометрический метод	5.0	Закрепление отсутствует
207	-	-	416931.47	2185373.61	Картометрический метод	5.0	Закрепление отсутствует
208	-	-	416966.23	2185419.88	Картометрический метод	5.0	Закрепление отсутствует
209	-	-	416981.08	2185450.62	Картометрический метод	5.0	Закрепление отсутствует
210	-	-	417013.31	2185481.93	Картометрический метод	5.0	Закрепление отсутствует

2. Сведения о характерных точках границ объекта							
Обозначение характерных точек границ	Существующие координаты, м		Измененные (уточненные) координаты, м		Метод определения координат характерной точки	Средняя квадратическая погрешность положения характерной точки (Mt), м	Описание обозначения точки на местности (при наличии)
	X	Y	X	Y			
1	2	3	4	5	6	7	8
211	-	-	417038.78	2185491.60	Картометрический метод	5.0	Закрепление отсутствует
212	-	-	416595.65	2186662.55	Картометрический метод	5.0	Закрепление отсутствует
213	-	-	416152.81	2187806.88	Картометрический метод	5.0	Закрепление отсутствует
214	-	-	416097.78	2187175.24	Картометрический метод	5.0	Закрепление отсутствует
215	-	-	416084.02	2187164.67	Картометрический метод	5.0	Закрепление отсутствует
216	-	-	415709.24	2187198.30	Картометрический метод	5.0	Закрепление отсутствует
217	-	-	415724.03	2187055.16	Картометрический метод	5.0	Закрепление отсутствует
218	-	-	415874.68	2186626.05	Картометрический метод	5.0	Закрепление отсутствует
219	-	-	415561.51	2186547.75	Картометрический метод	5.0	Закрепление отсутствует
220	-	-	415293.49	2186488.23	Картометрический метод	5.0	Закрепление отсутствует
221	-	-	415242.19	2186492.35	Картометрический метод	5.0	Закрепление отсутствует
222	-	-	415192.57	2186496.33	Картометрический метод	5.0	Закрепление отсутствует
223	-	-	415195.11	2186390.90	Картометрический метод	5.0	Закрепление отсутствует
224	-	-	415230.04	2186173.15	Картометрический метод	5.0	Закрепление отсутствует
225	-	-	415233.74	2185995.35	Картометрический метод	5.0	Закрепление отсутствует
226	-	-	415263.64	2185835.27	Картометрический метод	5.0	Закрепление отсутствует
227	-	-	415255.84	2185738.53	Картометрический метод	5.0	Закрепление отсутствует
228	-	-	415259.48	2185606.55	Картометрический метод	5.0	Закрепление отсутствует
229	-	-	415259.95	2185589.61	Картометрический метод	5.0	Закрепление отсутствует
230	-	-	415261.46	2185571.64	Картометрический метод	5.0	Закрепление отсутствует
231	-	-	415282.49	2185319.52	Картометрический метод	5.0	Закрепление отсутствует
232	-	-	415268.11	2185251.95	Картометрический метод	5.0	Закрепление отсутствует
233	-	-	415284.11	2185247.21	Картометрический метод	5.0	Закрепление отсутствует
234	-	-	415302.62	2185241.72	Картометрический метод	5.0	Закрепление отсутствует
235	-	-	415322.06	2185235.95	Картометрический метод	5.0	Закрепление отсутствует

2. Сведения о характерных точках границ объекта							
Обозначение характерных точек границ	Существующие координаты, м		Измененные (уточненные) координаты, м		Метод определения координат характерной точки	Средняя квадратическая погрешность положения характерной точки (Mt), м	Описание обозначения точки на местности (при наличии)
	X	Y	X	Y			
1	2	3	4	5	6	7	8
236	-	-	415341.71	2185230.13	Картометрический метод	5.0	Закрепление отсутствует
237	-	-	415328.62	2185176.21	Картометрический метод	5.0	Закрепление отсутствует
238	-	-	415325.29	2185162.49	Картометрический метод	5.0	Закрепление отсутствует
239	-	-	415324.80	2185162.60	Картометрический метод	5.0	Закрепление отсутствует
240	-	-	415311.23	2185104.55	Картометрический метод	5.0	Закрепление отсутствует
241	-	-	415318.39	2185102.94	Картометрический метод	5.0	Закрепление отсутствует
242	-	-	415340.16	2185098.03	Картометрический метод	5.0	Закрепление отсутствует
243	-	-	415361.95	2185093.11	Картометрический метод	5.0	Закрепление отсутствует
244	-	-	415383.80	2185088.18	Картометрический метод	5.0	Закрепление отсутствует
245	-	-	415394.89	2185085.68	Картометрический метод	5.0	Закрепление отсутствует
246	-	-	415400.47	2185020.81	Картометрический метод	5.0	Закрепление отсутствует
247	-	-	415403.39	2184986.95	Картометрический метод	5.0	Закрепление отсутствует
248	-	-	415403.60	2184984.43	Картометрический метод	5.0	Закрепление отсутствует
249	-	-	415379.31	2184953.25	Картометрический метод	5.0	Закрепление отсутствует
250	-	-	415348.29	2184913.42	Картометрический метод	5.0	Закрепление отсутствует
251	-	-	415322.43	2184880.21	Картометрический метод	5.0	Закрепление отсутствует
252	-	-	415317.75	2184877.10	Картометрический метод	5.0	Закрепление отсутствует
253	-	-	415309.13	2184863.82	Картометрический метод	5.0	Закрепление отсутствует
254	-	-	415287.87	2184831.04	Картометрический метод	5.0	Закрепление отсутствует
255	-	-	415267.13	2184799.08	Картометрический метод	5.0	Закрепление отсутствует
256	-	-	415247.31	2184801.74	Картометрический метод	5.0	Закрепление отсутствует
257	-	-	415213.30	2184806.31	Картометрический метод	5.0	Закрепление отсутствует
258	-	-	415179.30	2184810.88	Картометрический метод	5.0	Закрепление отсутствует
259	-	-	415166.91	2184812.53	Картометрический метод	5.0	Закрепление отсутствует
260	-	-	415104.74	2184568.51	Картометрический метод	5.0	Закрепление отсутствует

2. Сведения о характерных точках границ объекта							
Обозначение характерных точек границ	Существующие координаты, м		Измененные (уточненные) координаты, м		Метод определения координат характерной точки	Средняя квадратическая погрешность положения характерной точки (Mt), м	Описание обозначения точки на местности (при наличии)
	X	Y	X	Y			
1	2	3	4	5	6	7	8
261	-	-	415294.16	2184456.06	Картометрический метод	5.0	Закрепление отсутствует
262	-	-	415701.45	2184290.43	Картометрический метод	5.0	Закрепление отсутствует
263	-	-	415784.97	2184254.56	Картометрический метод	5.0	Закрепление отсутствует
202	-	-	415863.02	2184221.36	Картометрический метод	5.0	Закрепление отсутствует
264	-	-	413049.76	2183859.73	Картометрический метод	5.0	Закрепление отсутствует
265	-	-	412941.12	2183851.58	Картометрический метод	5.0	Закрепление отсутствует
266	-	-	412881.41	2183885.82	Картометрический метод	5.0	Закрепление отсутствует
267	-	-	412848.00	2183888.69	Картометрический метод	5.0	Закрепление отсутствует
268	-	-	412827.59	2183885.48	Картометрический метод	5.0	Закрепление отсутствует
269	-	-	412757.08	2183849.55	Картометрический метод	5.0	Закрепление отсутствует
270	-	-	412743.83	2183774.23	Картометрический метод	5.0	Закрепление отсутствует
271	-	-	412942.18	2183736.97	Картометрический метод	5.0	Закрепление отсутствует
272	-	-	413000.86	2183729.89	Картометрический метод	5.0	Закрепление отсутствует
273	-	-	413003.39	2183725.77	Картометрический метод	5.0	Закрепление отсутствует
274	-	-	413017.28	2183627.88	Картометрический метод	5.0	Закрепление отсутствует
275	-	-	413031.66	2183699.97	Картометрический метод	5.0	Закрепление отсутствует
276	-	-	412985.71	2183821.15	Картометрический метод	5.0	Закрепление отсутствует
277	-	-	413056.85	2183828.20	Картометрический метод	5.0	Закрепление отсутствует
264	-	-	413049.76	2183859.73	Картометрический метод	5.0	Закрепление отсутствует
278	-	-	412922.76	2191096.68	Картометрический метод	5.0	Закрепление отсутствует
279	-	-	412829.48	2191128.64	Картометрический метод	5.0	Закрепление отсутствует
280	-	-	412781.85	2191143.44	Картометрический метод	5.0	Закрепление отсутствует
281	-	-	412771.81	2191145.77	Картометрический метод	5.0	Закрепление отсутствует
282	-	-	412741.25	2191152.15	Картометрический метод	5.0	Закрепление отсутствует
283	-	-	412702.51	2191154.15	Картометрический метод	5.0	Закрепление отсутствует

2. Сведения о характерных точках границ объекта							
Обозначение характерных точек границ	Существующие координаты, м		Измененные (уточненные) координаты, м		Метод определения координат характерной точки	Средняя квадратическая погрешность положения характерной точки (Mt), м	Описание обозначения точки на местности (при наличии)
	X	Y	X	Y			
1	2	3	4	5	6	7	8
284	-	-	412693.13	2191154.09	Картометрический метод	5.0	Закрепление отсутствует
285	-	-	412678.84	2191134.15	Картометрический метод	5.0	Закрепление отсутствует
286	-	-	412678.90	2191134.05	Картометрический метод	5.0	Закрепление отсутствует
287	-	-	412781.41	2191118.44	Картометрический метод	5.0	Закрепление отсутствует
288	-	-	412865.67	2191044.65	Картометрический метод	5.0	Закрепление отсутствует
289	-	-	412836.24	2190976.29	Картометрический метод	5.0	Закрепление отсутствует
290	-	-	412834.80	2190900.58	Картометрический метод	5.0	Закрепление отсутствует
291	-	-	412816.76	2190797.14	Картометрический метод	5.0	Закрепление отсутствует
292	-	-	412796.33	2190782.34	Картометрический метод	5.0	Закрепление отсутствует
293	-	-	412773.86	2190802.63	Картометрический метод	5.0	Закрепление отсутствует
294	-	-	412697.60	2190776.68	Картометрический метод	5.0	Закрепление отсутствует
295	-	-	412634.47	2190735.98	Картометрический метод	5.0	Закрепление отсутствует
296	-	-	412615.94	2190717.49	Картометрический метод	5.0	Закрепление отсутствует
297	-	-	412597.48	2190686.07	Картометрический метод	5.0	Закрепление отсутствует
298	-	-	412589.49	2190687.67	Картометрический метод	5.0	Закрепление отсутствует
299	-	-	412549.14	2190758.02	Картометрический метод	5.0	Закрепление отсутствует
300	-	-	412522.53	2190763.29	Картометрический метод	5.0	Закрепление отсутствует
301	-	-	412480.46	2190756.42	Картометрический метод	5.0	Закрепление отсутствует
302	-	-	412466.97	2190768.85	Картометрический метод	5.0	Закрепление отсутствует
303	-	-	412371.92	2190698.73	Картометрический метод	5.0	Закрепление отсутствует
304	-	-	412323.78	2190645.12	Картометрический метод	5.0	Закрепление отсутствует
305	-	-	412273.03	2190613.28	Картометрический метод	5.0	Закрепление отсутствует
306	-	-	412256.89	2190618.83	Картометрический метод	5.0	Закрепление отсутствует
307	-	-	412219.29	2190618.72	Картометрический метод	5.0	Закрепление отсутствует
308	-	-	412197.24	2190613.57	Картометрический метод	5.0	Закрепление отсутствует

2. Сведения о характерных точках границ объекта							
Обозначение характерных точек границ	Существующие координаты, м		Измененные (уточненные) координаты, м		Метод определения координат характерной точки	Средняя квадратическая погрешность положения характерной точки (Mt), м	Описание обозначения точки на местности (при наличии)
	X	Y	X	Y			
1	2	3	4	5	6	7	8
309	-	-	412186.51	2190629.15	Картометрический метод	5.0	Закрепление отсутствует
310	-	-	412152.38	2190633.91	Картометрический метод	5.0	Закрепление отсутствует
311	-	-	412134.18	2190635.02	Картометрический метод	5.0	Закрепление отсутствует
312	-	-	412095.23	2190616.98	Картометрический метод	5.0	Закрепление отсутствует
313	-	-	412072.10	2190618.48	Картометрический метод	5.0	Закрепление отсутствует
314	-	-	412066.87	2190569.28	Картометрический метод	5.0	Закрепление отсутствует
315	-	-	412072.62	2190570.53	Картометрический метод	5.0	Закрепление отсутствует
316	-	-	412089.26	2190573.24	Картометрический метод	5.0	Закрепление отсутствует
317	-	-	412104.38	2190575.08	Картометрический метод	5.0	Закрепление отсутствует
318	-	-	412118.80	2190575.94	Картометрический метод	5.0	Закрепление отсутствует
319	-	-	412135.45	2190573.98	Картометрический метод	5.0	Закрепление отсутствует
320	-	-	412146.36	2190572.82	Картометрический метод	5.0	Закрепление отсутствует
321	-	-	412166.58	2190570.55	Картометрический метод	5.0	Закрепление отсутствует
322	-	-	412180.80	2190568.18	Картометрический метод	5.0	Закрепление отсутствует
323	-	-	412192.62	2190562.36	Картометрический метод	5.0	Закрепление отсутствует
324	-	-	412207.68	2190557.37	Картометрический метод	5.0	Закрепление отсутствует
325	-	-	412217.97	2190553.58	Картометрический метод	5.0	Закрепление отсутствует
326	-	-	412228.88	2190550.38	Картометрический метод	5.0	Закрепление отсутствует
327	-	-	412240.37	2190550.40	Картометрический метод	5.0	Закрепление отсутствует
328	-	-	412255.81	2190550.47	Картометрический метод	5.0	Закрепление отсутствует
329	-	-	412275.68	2190551.34	Картометрический метод	5.0	Закрепление отсутствует
330	-	-	412291.09	2190555.23	Картометрический метод	5.0	Закрепление отсутствует
331	-	-	412309.56	2190559.40	Картометрический метод	5.0	Закрепление отсутствует
332	-	-	412316.71	2190562.16	Картометрический метод	5.0	Закрепление отсутствует
333	-	-	412322.76	2190565.09	Картометрический метод	5.0	Закрепление отсутствует

2. Сведения о характерных точках границ объекта							
Обозначение характерных точек границ	Существующие координаты, м		Измененные (уточненные) координаты, м		Метод определения координат характерной точки	Средняя квадратическая погрешность положения характерной точки (Mt), м	Описание обозначения точки на местности (при наличии)
	X	Y	X	Y			
1	2	3	4	5	6	7	8
334	-	-	412333.80	2190572.61	Картометрический метод	5.0	Закрепление отсутствует
335	-	-	412344.20	2190585.79	Картометрический метод	5.0	Закрепление отсутствует
336	-	-	412352.02	2190596.28	Картометрический метод	5.0	Закрепление отсутствует
337	-	-	412364.33	2190605.88	Картометрический метод	5.0	Закрепление отсутствует
338	-	-	412374.68	2190613.22	Картометрический метод	5.0	Закрепление отсутствует
339	-	-	412383.22	2190615.72	Картометрический метод	5.0	Закрепление отсутствует
340	-	-	412403.63	2190618.00	Картометрический метод	5.0	Закрепление отсутствует
341	-	-	412428.72	2190620.20	Картометрический метод	5.0	Закрепление отсутствует
342	-	-	412438.74	2190625.30	Картометрический метод	5.0	Закрепление отсутствует
343	-	-	412444.28	2190629.03	Картометрический метод	5.0	Закрепление отсутствует
344	-	-	412447.96	2190634.11	Картометрический метод	5.0	Закрепление отсутствует
345	-	-	412451.31	2190641.67	Картометрический метод	5.0	Закрепление отсутствует
346	-	-	412453.11	2190653.66	Картометрический метод	5.0	Закрепление отсутствует
347	-	-	412453.40	2190671.10	Картометрический метод	5.0	Закрепление отсутствует
348	-	-	412454.52	2190681.27	Картометрический метод	5.0	Закрепление отсутствует
349	-	-	412463.00	2190693.89	Картометрический метод	5.0	Закрепление отсутствует
350	-	-	412468.57	2190697.49	Картометрический метод	5.0	Закрепление отсутствует
351	-	-	412479.56	2190702.61	Картометрический метод	5.0	Закрепление отсутствует
352	-	-	412495.47	2190708.12	Картометрический метод	5.0	Закрепление отсутствует
353	-	-	412506.23	2190709.64	Картометрический метод	5.0	Закрепление отсутствует
354	-	-	412513.30	2190711.52	Картометрический метод	5.0	Закрепление отсутствует
355	-	-	412524.76	2190712.37	Картометрический метод	5.0	Закрепление отсутствует
356	-	-	412536.53	2190709.27	Картометрический метод	5.0	Закрепление отсутствует
357	-	-	412543.56	2190703.12	Картометрический метод	5.0	Закрепление отсутствует
358	-	-	412548.50	2190695.37	Картометрический метод	5.0	Закрепление отсутствует

2. Сведения о характерных точках границ объекта							
Обозначение характерных точек границ	Существующие координаты, м		Измененные (уточненные) координаты, м		Метод определения координат характерной точки	Средняя квадратическая погрешность положения характерной точки (Mt), м	Описание обозначения точки на местности (при наличии)
	X	Y	X	Y			
1	2	3	4	5	6	7	8
359	-	-	412557.61	2190677.64	Картометрический метод	5.0	Закрепление отсутствует
360	-	-	412561.86	2190663.99	Картометрический метод	5.0	Закрепление отсутствует
361	-	-	412566.78	2190657.85	Картометрический метод	5.0	Закрепление отсутствует
362	-	-	412570.31	2190654.69	Картометрический метод	5.0	Закрепление отсутствует
363	-	-	412579.75	2190650.66	Картометрический метод	5.0	Закрепление отсутствует
364	-	-	412586.77	2190645.86	Картометрический метод	5.0	Закрепление отсутствует
365	-	-	412593.08	2190639.48	Картометрический метод	5.0	Закрепление отсутствует
366	-	-	412596.37	2190632.01	Картометрический метод	5.0	Закрепление отсутствует
367	-	-	412597.94	2190615.26	Картометрический метод	5.0	Закрепление отсутствует
368	-	-	412584.01	2190561.85	Картометрический метод	5.0	Закрепление отсутствует
369	-	-	412682.30	2190613.85	Картометрический метод	5.0	Закрепление отсутствует
370	-	-	412837.88	2190567.67	Картометрический метод	5.0	Закрепление отсутствует
371	-	-	412878.60	2190370.04	Картометрический метод	5.0	Закрепление отсутствует
372	-	-	412942.12	2191087.40	Картометрический метод	5.0	Закрепление отсутствует
373	-	-	412937.75	2191088.80	Картометрический метод	5.0	Закрепление отсутствует
278	-	-	412922.76	2191096.68	Картометрический метод	5.0	Закрепление отсутствует
374	-	-	412909.60	2190743.81	Картометрический метод	5.0	Закрепление отсутствует
375	-	-	412909.99	2190742.89	Картометрический метод	5.0	Закрепление отсутствует
376	-	-	412909.06	2190742.50	Картометрический метод	5.0	Закрепление отсутствует
377	-	-	412908.68	2190743.42	Картометрический метод	5.0	Закрепление отсутствует
374	-	-	412909.60	2190743.81	Картометрический метод	5.0	Закрепление отсутствует
378	-	-	412699.19	2190631.14	Картометрический метод	5.0	Закрепление отсутствует
379	-	-	412698.72	2190632.02	Картометрический метод	5.0	Закрепление отсутствует
380	-	-	412699.60	2190632.50	Картометрический метод	5.0	Закрепление отсутствует
381	-	-	412700.07	2190631.62	Картометрический метод	5.0	Закрепление отсутствует

2. Сведения о характерных точках границ объекта							
Обозначение характерных точек границ	Существующие координаты, м		Измененные (уточненные) координаты, м		Метод определения координат характерной точки	Средняя квадратическая погрешность положения характерной точки (Mt), м	Описание обозначения точки на местности (при наличии)
	X	Y	X	Y			
1	2	3	4	5	6	7	8
378	-	-	412699.19	2190631.14	Картометрический метод	5.0	Закрепление отсутствует
382	-	-	413767.02	2193025.21	Картометрический метод	5.0	Закрепление отсутствует
383	-	-	413575.28	2193030.60	Картометрический метод	5.0	Закрепление отсутствует
384	-	-	413575.53	2193008.21	Картометрический метод	5.0	Закрепление отсутствует
385	-	-	413575.64	2192957.02	Картометрический метод	5.0	Закрепление отсутствует
386	-	-	413575.46	2192946.63	Картометрический метод	5.0	Закрепление отсутствует
387	-	-	413574.63	2192930.13	Картометрический метод	5.0	Закрепление отсутствует
388	-	-	413569.96	2192920.34	Картометрический метод	5.0	Закрепление отсутствует
389	-	-	413561.35	2192910.53	Картометрический метод	5.0	Закрепление отсутствует
390	-	-	413550.50	2192903.28	Картометрический метод	5.0	Закрепление отсутствует
391	-	-	413538.14	2192899.08	Картометрический метод	5.0	Закрепление отсутствует
392	-	-	413533.70	2192898.43	Картометрический метод	5.0	Закрепление отсутствует
393	-	-	413532.13	2192819.18	Картометрический метод	5.0	Закрепление отсутствует
394	-	-	413861.02	2192788.44	Картометрический метод	5.0	Закрепление отсутствует
395	-	-	413859.35	2192805.02	Картометрический метод	5.0	Закрепление отсутствует
396	-	-	413857.50	2192820.35	Картометрический метод	5.0	Закрепление отсутствует
397	-	-	413853.11	2192856.79	Картометрический метод	5.0	Закрепление отсутствует
398	-	-	413847.94	2192897.03	Картометрический метод	5.0	Закрепление отсутствует
399	-	-	413830.29	2192901.68	Картометрический метод	5.0	Закрепление отсутствует
400	-	-	413814.39	2192913.64	Картометрический метод	5.0	Закрепление отсутствует
401	-	-	413805.48	2192927.64	Картометрический метод	5.0	Закрепление отсутствует
402	-	-	413802.19	2192939.40	Картометрический метод	5.0	Закрепление отсутствует
403	-	-	413767.72	2192940.26	Картометрический метод	5.0	Закрепление отсутствует
382	-	-	413767.02	2193025.21	Картометрический метод	5.0	Закрепление отсутствует
404	-	-	413755.58	2192917.84	Картометрический метод	5.0	Закрепление отсутствует

2. Сведения о характерных точках границ объекта							
Обозначение характерных точек границ	Существующие координаты, м		Измененные (уточненные) координаты, м		Метод определения координат характерной точки	Средняя квадратическая погрешность положения характерной точки (Mt), м	Описание обозначения точки на местности (при наличии)
	X	Y	X	Y			
1	2	3	4	5	6	7	8
405	-	-	413758.70	2192917.73	Картометрический метод	5.0	Закрепление отсутствует
406	-	-	413758.33	2192906.85	Картометрический метод	5.0	Закрепление отсутствует
407	-	-	413755.21	2192906.96	Картометрический метод	5.0	Закрепление отсутствует
404	-	-	413755.58	2192917.84	Картометрический метод	5.0	Закрепление отсутствует
408	-	-	414877.33	2183868.23	Картометрический метод	5.0	Закрепление отсутствует
409	-	-	414907.07	2183863.36	Картометрический метод	5.0	Закрепление отсутствует
410	-	-	414933.71	2183847.13	Картометрический метод	5.0	Закрепление отсутствует
411	-	-	414933.69	2183916.76	Картометрический метод	5.0	Закрепление отсутствует
412	-	-	414866.40	2184009.38	Картометрический метод	5.0	Закрепление отсутствует
413	-	-	414860.05	2184018.13	Картометрический метод	5.0	Закрепление отсутствует
414	-	-	414862.00	2183988.76	Картометрический метод	5.0	Закрепление отсутствует
415	-	-	414865.26	2183945.55	Картометрический метод	5.0	Закрепление отсутствует
416	-	-	414868.04	2183906.32	Картометрический метод	5.0	Закрепление отсутствует
417	-	-	414870.29	2183869.40	Картометрический метод	5.0	Закрепление отсутствует
408	-	-	414877.33	2183868.23	Картометрический метод	5.0	Закрепление отсутствует
418	-	-	414870.29	2183869.29	Картометрический метод	5.0	Закрепление отсутствует
419	-	-	414870.86	2183859.98	Картометрический метод	5.0	Закрепление отсутствует
420	-	-	414913.32	2183852.97	Картометрический метод	5.0	Закрепление отсутствует
421	-	-	414933.71	2183840.39	Картометрический метод	5.0	Закрепление отсутствует
422	-	-	414933.71	2183847.01	Картометрический метод	5.0	Закрепление отсутствует
423	-	-	414907.03	2183863.26	Картометрический метод	5.0	Закрепление отсутствует
424	-	-	414877.31	2183868.13	Картометрический метод	5.0	Закрепление отсутствует
418	-	-	414870.29	2183869.29	Картометрический метод	5.0	Закрепление отсутствует
425	-	-	417038.81	2185491.50	Картометрический метод	5.0	Закрепление отсутствует
426	-	-	417013.36	2185481.84	Картометрический метод	5.0	Закрепление отсутствует

2. Сведения о характерных точках границ объекта							
Обозначение характерных точек границ	Существующие координаты, м		Измененные (уточненные) координаты, м		Метод определения координат характерной точки	Средняя квадратическая погрешность положения характерной точки (Mt), м	Описание обозначения точки на местности (при наличии)
	X	Y	X	Y			
1	2	3	4	5	6	7	8
427	-	-	416981.16	2185450.56	Картометрический метод	5.0	Закрепление отсутствует
428	-	-	416966.32	2185419.83	Картометрический метод	5.0	Закрепление отсутствует
429	-	-	416931.55	2185373.55	Картометрический метод	5.0	Закрепление отсутствует
430	-	-	416896.85	2185317.10	Картометрический метод	5.0	Закрепление отсутствует
431	-	-	416846.44	2185285.79	Картометрический метод	5.0	Закрепление отсутствует
432	-	-	416496.27	2184929.85	Картометрический метод	5.0	Закрепление отсутствует
433	-	-	416077.02	2184445.77	Картометрический метод	5.0	Закрепление отсутствует
434	-	-	415863.12	2184221.31	Картометрический метод	5.0	Закрепление отсутствует
435	-	-	415898.13	2184206.42	Картометрический метод	5.0	Закрепление отсутствует
436	-	-	416060.89	2184391.13	Картометрический метод	5.0	Закрепление отсутствует
437	-	-	416097.21	2184393.19	Картометрический метод	5.0	Закрепление отсутствует
438	-	-	416132.80	2184428.49	Картометрический метод	5.0	Закрепление отсутствует
439	-	-	416151.02	2184450.31	Картометрический метод	5.0	Закрепление отсутствует
440	-	-	416160.02	2184455.11	Картометрический метод	5.0	Закрепление отсутствует
441	-	-	416172.16	2184458.02	Картометрический метод	5.0	Закрепление отсутствует
442	-	-	416182.20	2184463.60	Картометрический метод	5.0	Закрепление отсутствует
443	-	-	416192.66	2184469.47	Картометрический метод	5.0	Закрепление отсутствует
444	-	-	416200.97	2184476.95	Картометрический метод	5.0	Закрепление отсутствует
445	-	-	416201.63	2184486.59	Картометрический метод	5.0	Закрепление отсутствует
446	-	-	416202.09	2184500.01	Картометрический метод	5.0	Закрепление отсутствует
447	-	-	416203.76	2184507.71	Картометрический метод	5.0	Закрепление отсутствует
448	-	-	416211.62	2184523.58	Картометрический метод	5.0	Закрепление отсутствует
449	-	-	416224.34	2184541.18	Картометрический метод	5.0	Закрепление отсутствует
450	-	-	416247.79	2184559.31	Картометрический метод	5.0	Закрепление отсутствует
451	-	-	416276.14	2184581.12	Картометрический метод	5.0	Закрепление отсутствует

2. Сведения о характерных точках границ объекта							
Обозначение характерных точек границ	Существующие координаты, м		Измененные (уточненные) координаты, м		Метод определения координат характерной точки	Средняя квадратическая погрешность положения характерной точки (Mt), м	Описание обозначения точки на местности (при наличии)
	X	Y	X	Y			
1	2	3	4	5	6	7	8
452	-	-	416312.05	2184609.08	Картометрический метод	5.0	Закрепление отсутствует
453	-	-	416323.77	2184617.49	Картометрический метод	5.0	Закрепление отсутствует
454	-	-	416336.91	2184632.40	Картометрический метод	5.0	Закрепление отсутствует
455	-	-	416342.44	2184646.70	Картометрический метод	5.0	Закрепление отсутствует
456	-	-	416350.63	2184659.92	Картометрический метод	5.0	Закрепление отсутствует
457	-	-	416355.50	2184669.32	Картометрический метод	5.0	Закрепление отсутствует
458	-	-	416364.75	2184678.86	Картометрический метод	5.0	Закрепление отсутствует
459	-	-	416389.44	2184696.52	Картометрический метод	5.0	Закрепление отсутствует
460	-	-	416398.70	2184708.49	Картометрический метод	5.0	Закрепление отсутствует
461	-	-	416400.69	2184723.40	Картометрический метод	5.0	Закрепление отсутствует
462	-	-	416403.59	2184729.78	Картометрический метод	5.0	Закрепление отсутствует
463	-	-	416413.36	2184735.22	Картометрический метод	5.0	Закрепление отсутствует
464	-	-	416428.42	2184737.76	Картометрический метод	5.0	Закрепление отсутствует
465	-	-	416444.45	2184757.12	Картометрический метод	5.0	Закрепление отсутствует
466	-	-	416456.10	2184781.77	Картометрический метод	5.0	Закрепление отсутствует
467	-	-	416462.32	2184798.71	Картометрический метод	5.0	Закрепление отсутствует
468	-	-	416494.94	2184830.02	Картометрический метод	5.0	Закрепление отсутствует
469	-	-	416526.75	2184858.75	Картометрический метод	5.0	Закрепление отсутствует
470	-	-	416549.18	2184896.06	Картометрический метод	5.0	Закрепление отсутствует
471	-	-	416571.06	2184926.02	Картометрический метод	5.0	Закрепление отсутствует
472	-	-	416590.91	2184951.55	Картометрический метод	5.0	Закрепление отсутствует
473	-	-	416615.78	2184975.41	Картометрический метод	5.0	Закрепление отсутствует
474	-	-	416673.10	2185043.15	Картометрический метод	5.0	Закрепление отсутствует
475	-	-	416682.80	2185055.38	Картометрический метод	5.0	Закрепление отсутствует
476	-	-	416733.40	2185108.15	Картометрический метод	5.0	Закрепление отсутствует

2. Сведения о характерных точках границ объекта							
Обозначение характерных точек границ	Существующие координаты, м		Измененные (уточненные) координаты, м		Метод определения координат характерной точки	Средняя квадратическая погрешность положения характерной точки (Mt), м	Описание обозначения точки на местности (при наличии)
	X	Y	X	Y			
1	2	3	4	5	6	7	8
477	-	-	416740.02	2185117.00	Картометрический метод	5.0	Закрепление отсутствует
478	-	-	416753.32	2185141.22	Картометрический метод	5.0	Закрепление отсутствует
479	-	-	416758.51	2185165.85	Картометрический метод	5.0	Закрепление отсутствует
480	-	-	416766.90	2185185.51	Картометрический метод	5.0	Закрепление отсутствует
481	-	-	416779.08	2185206.39	Картометрический метод	5.0	Закрепление отсутствует
482	-	-	416790.09	2185224.63	Картометрический метод	5.0	Закрепление отсутствует
483	-	-	416807.70	2185244.09	Картометрический метод	5.0	Закрепление отсутствует
484	-	-	416822.40	2185254.91	Картометрический метод	5.0	Закрепление отсутствует
485	-	-	416839.45	2185264.36	Картометрический метод	5.0	Закрепление отсутствует
486	-	-	416859.27	2185273.24	Картометрический метод	5.0	Закрепление отсутствует
487	-	-	416874.24	2185280.88	Картометрический метод	5.0	Закрепление отсутствует
488	-	-	416904.31	2185297.14	Картометрический метод	5.0	Закрепление отсутствует
489	-	-	416911.54	2185302.77	Картометрический метод	5.0	Закрепление отсутствует
490	-	-	416916.93	2185308.85	Картометрический метод	5.0	Закрепление отсутствует
491	-	-	416934.25	2185328.54	Картометрический метод	5.0	Закрепление отсутствует
492	-	-	416951.11	2185345.54	Картометрический метод	5.0	Закрепление отсутствует
493	-	-	416970.70	2185365.88	Картометрический метод	5.0	Закрепление отсутствует
494	-	-	416981.86	2185380.84	Картометрический метод	5.0	Закрепление отсутствует
495	-	-	416989.44	2185391.34	Картометрический метод	5.0	Закрепление отсутствует
496	-	-	417005.96	2185411.22	Картометрический метод	5.0	Закрепление отсутствует
497	-	-	417025.06	2185429.54	Картометрический метод	5.0	Закрепление отсутствует
498	-	-	417052.40	2185442.21	Картометрический метод	5.0	Закрепление отсутствует
499	-	-	417045.96	2185469.27	Картометрический метод	5.0	Закрепление отсутствует
425	-	-	417038.81	2185491.50	Картометрический метод	5.0	Закрепление отсутствует
500	-	-	415890.67	2190577.62	Картометрический метод	5.0	Закрепление отсутствует

2. Сведения о характерных точках границ объекта

Обозначение характерных точек границ	Существующие координаты, м		Измененные (уточненные) координаты, м		Метод определения координат характерной точки	Средняя квадратическая погрешность положения характерной точки (Mt), м	Описание обозначения точки на местности (при наличии)
	X	Y	X	Y			
1	2	3	4	5	6	7	8
501	-	-	415885.42	2190579.47	Картометрический метод	5.0	Закрепление отсутствует
502	-	-	415873.02	2190583.78	Картометрический метод	5.0	Закрепление отсутствует
503	-	-	415859.80	2190576.55	Картометрический метод	5.0	Закрепление отсутствует
504	-	-	415848.08	2190567.79	Картометрический метод	5.0	Закрепление отсутствует
505	-	-	415843.50	2190563.56	Картометрический метод	5.0	Закрепление отсутствует
506	-	-	415842.70	2190559.92	Картометрический метод	5.0	Закрепление отсутствует
507	-	-	415845.64	2190549.43	Картометрический метод	5.0	Закрепление отсутствует
508	-	-	415845.85	2190533.61	Картометрический метод	5.0	Закрепление отсутствует
509	-	-	415844.79	2190528.45	Картометрический метод	5.0	Закрепление отсутствует
510	-	-	415844.88	2190524.65	Картометрический метод	5.0	Закрепление отсутствует
511	-	-	415851.51	2190510.45	Картометрический метод	5.0	Закрепление отсутствует
512	-	-	415856.83	2190500.98	Картометрический метод	5.0	Закрепление отсутствует
513	-	-	415858.77	2190494.47	Картометрический метод	5.0	Закрепление отсутствует
514	-	-	415877.96	2190504.41	Картометрический метод	5.0	Закрепление отсутствует
515	-	-	415886.67	2190511.88	Картометрический метод	5.0	Закрепление отсутствует
516	-	-	415889.70	2190514.83	Картометрический метод	5.0	Закрепление отсутствует
517	-	-	415893.86	2190520.36	Картометрический метод	5.0	Закрепление отсутствует
518	-	-	415897.10	2190524.96	Картометрический метод	5.0	Закрепление отсутствует
519	-	-	415912.65	2190550.20	Картометрический метод	5.0	Закрепление отсутствует
520	-	-	415917.74	2190569.87	Картометрический метод	5.0	Закрепление отсутствует
521	-	-	415922.18	2190576.95	Картометрический метод	5.0	Закрепление отсутствует
522	-	-	415913.70	2190575.32	Картометрический метод	5.0	Закрепление отсутствует
523	-	-	415912.53	2190575.13	Картометрический метод	5.0	Закрепление отсутствует
524	-	-	415911.22	2190574.99	Картометрический метод	5.0	Закрепление отсутствует
525	-	-	415909.92	2190574.95	Картометрический метод	5.0	Закрепление отсутствует

ТЕКСТОВОЕ ОПИСАНИЕ
местоположения границ населенных пунктов, территориальных зон

Прохождение границы		Описание прохождения границы
от точки	до точки	
1	2	3
-	-	-