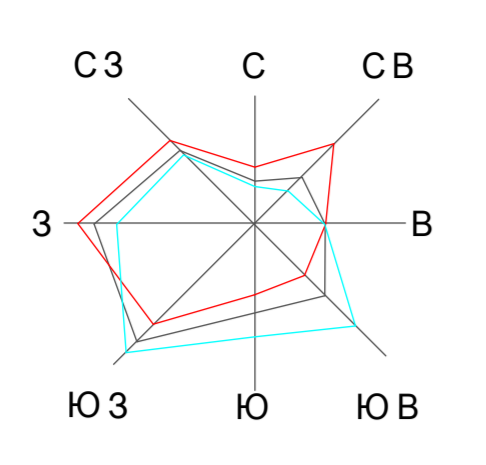


Проект генерального плана территории муниципального образования Ропшинское сельское поселение

Схема с отображением результатов анализа комплексного развития территории и размещения объектов капитального строительства местного значения

М 1:10 000



Наименование	Обозначение	Объемы		Обозначение	Объемы		Общая площадь, га
		Площадь, га	гектары		Площадь, га	гектары	
ЖИЛИЩНЫЕ ЗОНЫ							
Зона развития индивидуальной и дачной застройки в границах населенных пунктов	ЖЗ	32,89		ЖЗ		32,89	
Зона застройки индивидуальными жилыми домами	ЖЗ-И	398,19	6,57	ЖЗ-И	63,65	40,34	441,83
Зона застройки индивидуальными жилыми домами	ЖЗ-И*	6,57		ЖЗ-И*			
Зона застройки индивидуальными жилыми домами	ЖЗ-И*	8,46		ЖЗ-И*	43,64	3,41	55,51
Зона застройки индивидуальными жилыми домами	ЖЗ-И*	8,83		ЖЗ-И*	4,53		10,12
ОБЩЕСТВЕННО-ДЕЛОВЫЕ ЗОНЫ							
Зона развития объектов образования и медицинского обслуживания	ОДЗ	7,44		ОДЗ	2,27	3,75	13,46
Зона развития объектов бизнеса, торговли, обслуживания	ОДЗ	11,56		ОДЗ	8,95	6,82	21,30
ПРОИЗВОДСТВЕННЫЕ ЗОНЫ							
Зона развития предприятий 4-й класса опасности	ПЗ	12,32		ПЗ	4,82		17,24
ЗОНА ИНЖЕНЕРНОЙ И ТРАНСПОРТНОЙ ИНФРАСТРУКТУРЫ							
Зона размещения транспортной и инженерной объектов	ТИЗ	261,00		ТИЗ	7,16	0,90	268,86
в т.ч. участки дорожной сети							164,15
ЗОНА СЕЛЬСКОХОЗЯЙСТВЕННОГО ИСПОЛЬЗОВАНИЯ							
Зона земель сельскохозяйственного назначения	СЗ	2024,88		СЗ	2003,54		2003,54
Зона размещения сельскохозяйственных производственных объектов	СЗ	492,38		СЗ	18,16		510,54
Зона размещения производственных и личных подсобных хозяйств	СЗ	52,87		СЗ			52,87
Зона размещения дачных и садово-огородных участков	СЗ	1146,85		СЗ			1146,85
РЕКРЕАЦИОННЫЕ ЗОНЫ							
Зона лесов и лесопарков	РЗ	2373,34		РЗ			2373,34
Зона размещения объектов отдыха и туризма и спортивно-оздоровительных объектов	РЗ	316,15		РЗ			316,15
ЗОНА СПЕЦИАЛЬНОГО НАЗНАЧЕНИЯ							
Зона кладбища	СЗ	7,16		СЗ	23,34		30,50

ЭЛЕМЕНТЫ ГЕНПЛАНА:

№	Историко-культурный объект
1	Административная зона, Площадь Ропши
2	Образовательная зона, Площадь Ропши
3	Большая Славянская ул. 30-юл., Площадь Ропши
4	Ропшинский микрорайон
5	Торгово-сервисная зона, Площадь Ропши
6	Автомобильная станция
7	Минимум - Ропши, Площадь Ропши
8	Спортивные сооружения, Площадь Ропши
9	Территория сельхозпредприятия, IV-V категории, у деревни Яльгелово
10	Городской бассейн "Ропшинский"
11	Спортивные сооружения, Деревня Яльгелово
12	Водозаборные сооружения, Деревня Яльгелово
13	Площадь культурного наследия "Ропшинский дворец"
14	Торгово-кладбищная зона

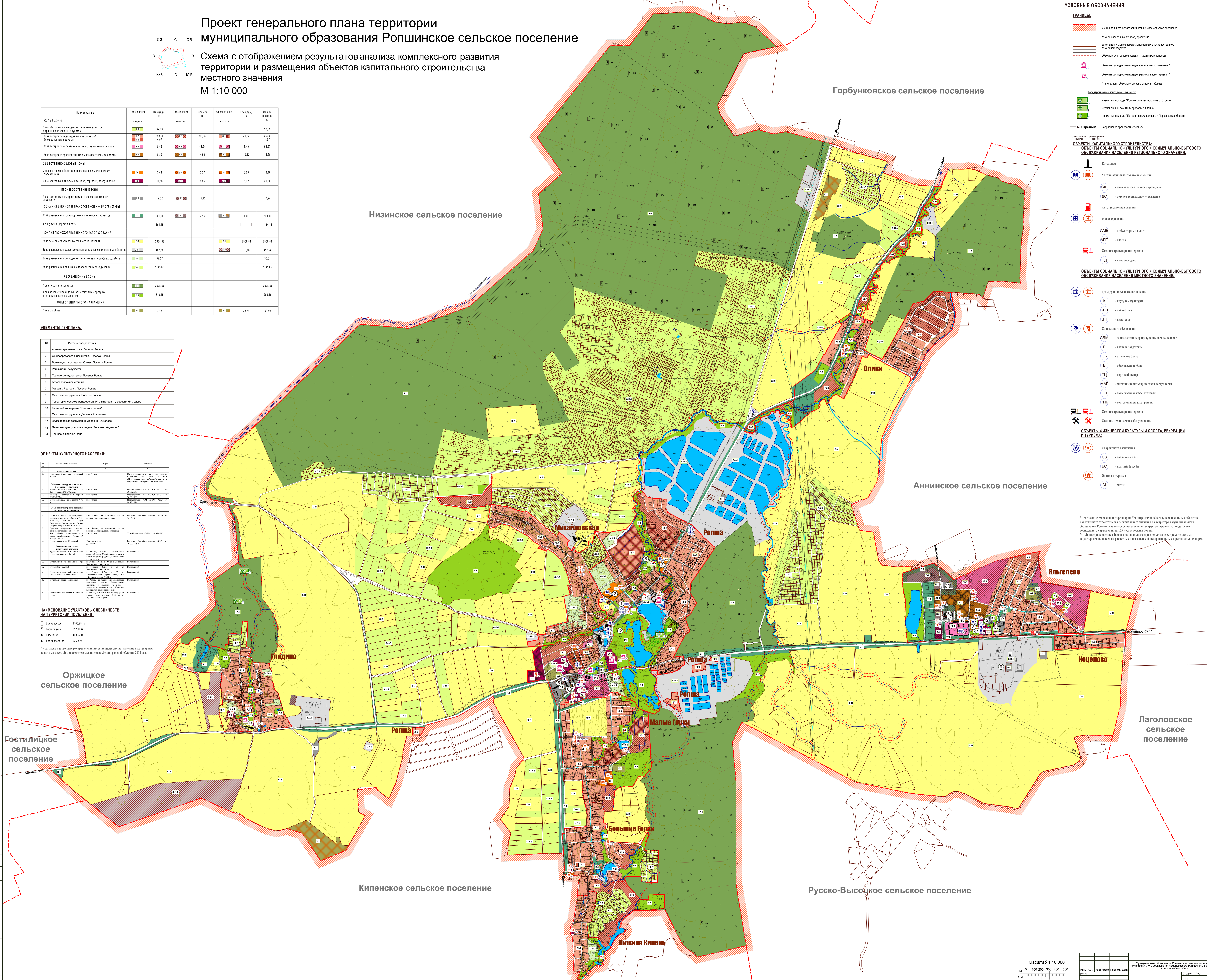
ОБЪЕКТЫ КУЛЬТУРНОГО НАСЛЕДИЯ:

№	Наименование объекта	Адрес	Категория
1	Объект культурного наследия "Ропшинский дворец"	Площадь Ропши	Федеральное
2	Объект культурного наследия "Ропшинский микрорайон"	Площадь Ропши	Муниципальное
3	Объект культурного наследия "Ропшинский микрорайон"	Площадь Ропши	Муниципальное
4	Объект культурного наследия "Ропшинский микрорайон"	Площадь Ропши	Муниципальное
5	Объект культурного наследия "Ропшинский микрорайон"	Площадь Ропши	Муниципальное
6	Объект культурного наследия "Ропшинский микрорайон"	Площадь Ропши	Муниципальное
7	Объект культурного наследия "Ропшинский микрорайон"	Площадь Ропши	Муниципальное
8	Объект культурного наследия "Ропшинский микрорайон"	Площадь Ропши	Муниципальное
9	Объект культурного наследия "Ропшинский микрорайон"	Площадь Ропши	Муниципальное
10	Объект культурного наследия "Ропшинский микрорайон"	Площадь Ропши	Муниципальное
11	Объект культурного наследия "Ропшинский микрорайон"	Площадь Ропши	Муниципальное
12	Объект культурного наследия "Ропшинский микрорайон"	Площадь Ропши	Муниципальное
13	Объект культурного наследия "Ропшинский микрорайон"	Площадь Ропши	Муниципальное
14	Объект культурного наследия "Ропшинский микрорайон"	Площадь Ропши	Муниципальное
15	Объект культурного наследия "Ропшинский микрорайон"	Площадь Ропши	Муниципальное
16	Объект культурного наследия "Ропшинский микрорайон"	Площадь Ропши	Муниципальное
17	Объект культурного наследия "Ропшинский микрорайон"	Площадь Ропши	Муниципальное
18	Объект культурного наследия "Ропшинский микрорайон"	Площадь Ропши	Муниципальное
19	Объект культурного наследия "Ропшинский микрорайон"	Площадь Ропши	Муниципальное
20	Объект культурного наследия "Ропшинский микрорайон"	Площадь Ропши	Муниципальное

НАИМЕНОВАНИЕ УЧАСТКОВ ПЛОЩАДИ НА ТЕРРИТОРИИ ПОСЕЛЕНИЯ:

1	Волжское	116,23 га
2	Гостиницкое	852,19 га
3	Калесово	483,57 га
4	Покровское	92,37 га

* - согласно карте с учетом разделения лесов на лесную территорию и категорию земель лес. Земельного назначения. Ленинградская область, 2018 год.



- УСЛОВНЫЕ ОБОЗНАЧЕНИЯ:**
- ГРАНИЦЫ:**
 - Муниципальное образование Ропшинское сельское поселение
 - Земельные участки, проекты
 - Земельные участки зарегистрированные в государственном кадастре
 - Объекты культурного наследия, памятные границы
 - Объекты культурного наследия федерального значения*
 - Объекты культурного наследия регионального значения**
 - * - нумерация объектов согласно списку в таблице
 - Бюджетные территории, объекты:**
 - Памятник природы "Ропшинский лес и дачная д. Оршаны"
 - Комплексный памятник природы "Гладино"
 - Памятник природы "Петровский мостовик и Паратинская болота"
 - Строительная инфраструктура:**
 - Неравномерные транспортные связи

- ОБЪЕКТЫ КАПИТАЛЬНОГО СТРОИТЕЛЬСТВА:**
- Котельная
 - Учебно-образовательное учреждение
 - СШ - образовательное учреждение
 - ДС - детская дошкольная учреждение
 - Автомобильная станция
 - Здоровьесбережение
 - АМБ - амбулаторный пункт
 - АПТ - аптека
 - Служба транспортных средств
 - ПД - пожарная депо

- ОБЪЕКТЫ СОЦИАЛЬНО-КУЛЬТУРНОГО И КОММУНАЛЬНО-БЫТОВОГО ОБСЛУЖИВАНИЯ НАСЕЛЕНИЯ РЕГИОНАЛЬНОГО ЗНАЧЕНИЯ:**
- Культурно-оздоровительный комплекс
 - К - клуб, дом культуры
 - ББЛ - библиотека
 - КНТ - кинотеатр
 - Специальная образовательная
 - Адм. здание администрации, общественно-деловые
 - П - почтовое отделение
 - ОБ - отделение банка
 - Б - банковская база
 - ТЦ - торговый центр
 - МАГ - магазин (различные виды) продуктов
 - ОП - общественный кафе, столовая
 - РНК - торговая площадка, рынок
 - Служба транспортных средств
 - Служба технического обслуживания

- ОБЪЕКТЫ ФИЗИЧЕСКОЙ КУЛЬТУРЫ И СПОРТА, РЕКРЕАЦИИ И ТУРИЗМА:**
- Спортивное назначения
 - СЗ - спортивный зал
 - БС - крытый бассейн
 - ОЗС - объекты в туризме
 - М - мотель

* - согласно схеме развития территории Ленинградской области, перспективный объект капитального строительства регионального значения на территории муниципального образования Ропшинское сельское поселение, планируется строительство детского дошкольного учреждения на 155 мест в поселке Ропши.

** - Данные размещения объектов капитального строительства носят рекомендательный характер, основываясь на результатах комплексного обследования и прогнозных данных.