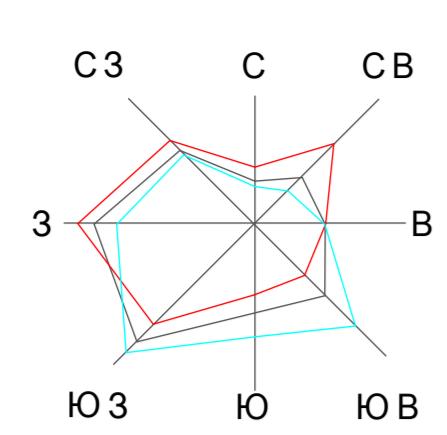


# Проект генерального плана территории муниципального образования Ропшинское сельское поселение

Схема планируемых границ территорий, документация по планировке которых  
подлежит разработке в первоочередном порядке

М 1:10 000



Наименование	Обозначение	Площадь, га	Обозначение	Площадь, га	Общая площадь, га
<b>ЖИЛИЩНЫЕ ЗОНЫ</b>					
Зона застройки индивидуальной и дачной частной застройки в границах населенных пунктов	Ж1	43,01	Ж2	32,89	
Зона застройки многоквартирными жилыми домами	Ж3	448,31	Ж4	83,65	491,93
Зона застройки индивидуальными жилыми домами	Ж5	4,87	Ж6	4,87	
Зона застройки индивидуальными многоквартирными домами	Ж7	8,46	Ж8	43,64	55,67
Зона застройки индивидуальными многоквартирными домами	Ж9	8,83	Ж10	4,53	15,50
<b>ОБЩЕСТВЕННО-ДЕЛОВЫЕ ЗОНЫ</b>					
Зона застройки объектов образования и медицинского обслуживания	ОД1	7,44	ОД2	2,27	13,46
Зона застройки объектов бизнеса, торговли, обслуживания	ОД3	11,56	ОД4	8,95	21,30
<b>ПРОИЗВОДСТВЕННЫЕ ЗОНЫ</b>					
Зона застройки предприятиями 4-й очереди санитарной охраны	П1	12,32	П2	4,82	17,24
<b>ЗОНА ИНЖЕНЕРНОЙ И ТРАНСПОРТНОЙ ИНФРАСТРУКТУРЫ</b>					
Зона размещения транспортной и инженерной объектов	ИТ1	261,90	ИТ2	7,16	269,06
в т.ч. участки дорожной сети		164,15			164,15
<b>ЗОНА СЕЛЬСКОХОЗЯЙСТВЕННОГО ИСПОЛЬЗОВАНИЯ</b>					
Зона земель сельскохозяйственного назначения	СХ1	2039,58			2039,58
Зона размещения сельскохозяйственных производственных объектов	СХ2	492,38	СХ3	15,16	417,54
Зона размещения орошаемых и личных подсобных хозяйств	СХ4	52,87			52,87
Зона размещения дачных и садово-огородных участков	СХ5	1148,65			1148,65
<b>РЕКРЕАЦИОННЫЕ ЗОНЫ</b>					
Зона лесов и лесопарков	Р1	2373,34			2373,34
Зона размещения объектов отдыха и туризма и спортивно-оздоровительных объектов	Р2	316,15			316,15
<b>ЗОНА СПЕЦИАЛЬНОГО НАЗНАЧЕНИЯ</b>					
Зона кладбища	СН	7,16			7,16

## ЭЛЕМЕНТЫ ГЕНПЛАНА:

№	История возникновения
1	Административная зона, Площадь Ропши
2	Общественно-деловая зона, Площадь Ропши
3	Жилищная зона, Площадь Ропши
4	Жилищная зона, Площадь Ропши
5	Жилищная зона, Площадь Ропши
6	Жилищная зона, Площадь Ропши
7	Жилищная зона, Площадь Ропши
8	Жилищная зона, Площадь Ропши
9	Жилищная зона, Площадь Ропши
10	Жилищная зона, Площадь Ропши
11	Жилищная зона, Площадь Ропши
12	Жилищная зона, Площадь Ропши
13	Жилищная зона, Площадь Ропши
14	Жилищная зона, Площадь Ропши

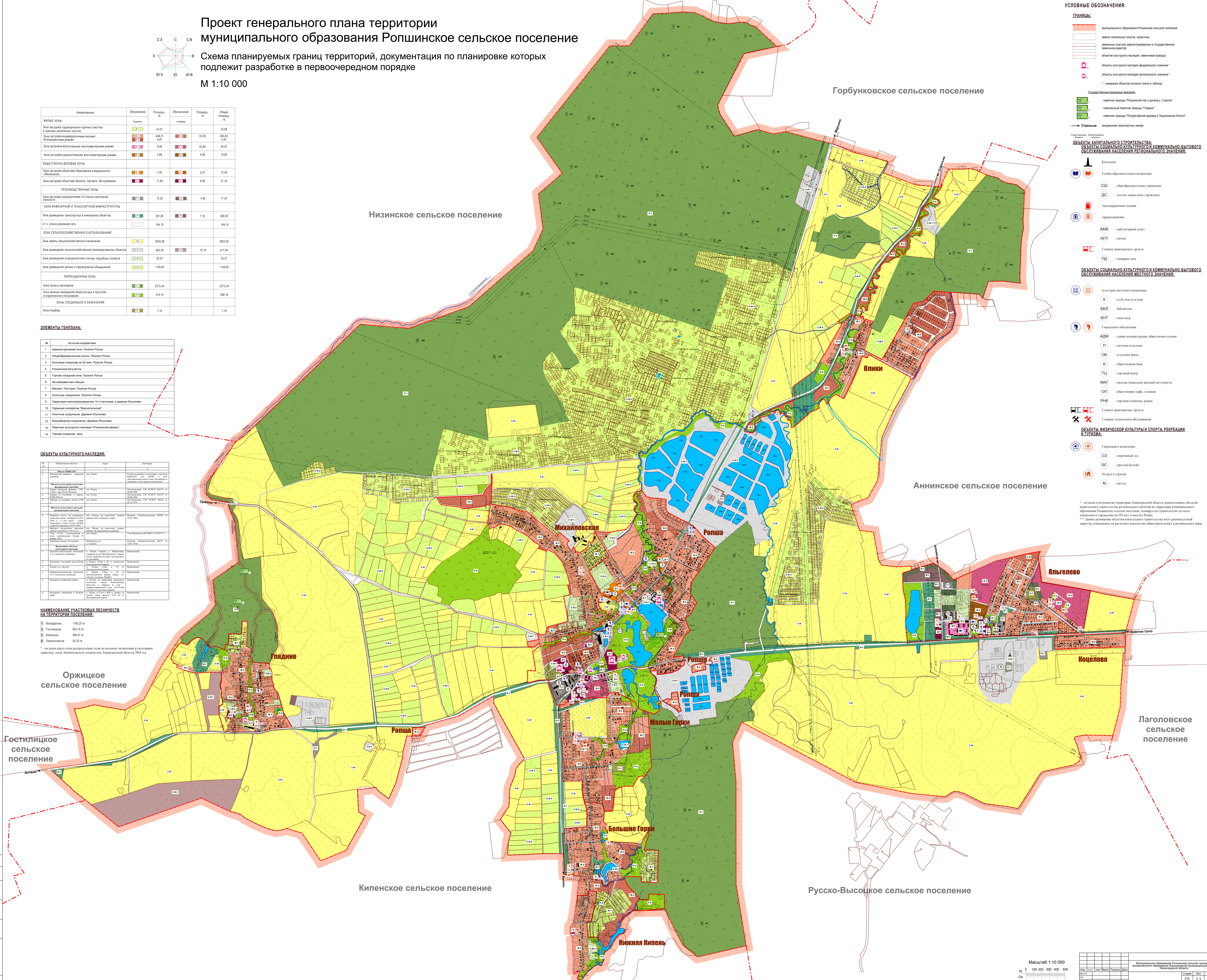
## ОБЪЕКТЫ КУЛЬТУРНОГО НАСЛЕДИЯ:

№	Наименование объекта	Адрес	Категория
1	Музей-заповедник "Ропшинский дворец"	Ропша, ул. Советская, д. 1	Музей-заповедник
2	Музей-заповедник "Ропшинский дворец"	Ропша, ул. Советская, д. 1	Музей-заповедник
3	Музей-заповедник "Ропшинский дворец"	Ропша, ул. Советская, д. 1	Музей-заповедник
4	Музей-заповедник "Ропшинский дворец"	Ропша, ул. Советская, д. 1	Музей-заповедник
5	Музей-заповедник "Ропшинский дворец"	Ропша, ул. Советская, д. 1	Музей-заповедник
6	Музей-заповедник "Ропшинский дворец"	Ропша, ул. Советская, д. 1	Музей-заповедник
7	Музей-заповедник "Ропшинский дворец"	Ропша, ул. Советская, д. 1	Музей-заповедник
8	Музей-заповедник "Ропшинский дворец"	Ропша, ул. Советская, д. 1	Музей-заповедник
9	Музей-заповедник "Ропшинский дворец"	Ропша, ул. Советская, д. 1	Музей-заповедник
10	Музей-заповедник "Ропшинский дворец"	Ропша, ул. Советская, д. 1	Музей-заповедник
11	Музей-заповедник "Ропшинский дворец"	Ропша, ул. Советская, д. 1	Музей-заповедник
12	Музей-заповедник "Ропшинский дворец"	Ропша, ул. Советская, д. 1	Музей-заповедник
13	Музей-заповедник "Ропшинский дворец"	Ропша, ул. Советская, д. 1	Музей-заповедник
14	Музей-заповедник "Ропшинский дворец"	Ропша, ул. Советская, д. 1	Музей-заповедник

## НАИМЕНОВАНИЕ УЧАСТКОВ ПЕСНИЧЕСТВА НА ТЕРРИТОРИИ ПОСЕЛЕНИЯ:

1	Волжское	116,23 га
2	Гостинское	82,19 га
3	Калесово	48,57 га
4	Славновское	32,37 га

\* - согласно карте с историческим разделением земель по историко-культурным и категориям земель, утвержденной в 2018 году.



### УСЛОВНЫЕ ОБОЗНАЧЕНИЯ:

**ГРАНИЦЫ:**

- Муниципальное образование Ропшинское сельское поселение
- Земельные участки, границы
- Земельные участки, зарегистрированные в государственном кадастре
- Объекты культурного наследия, памятные границы
- Объекты культурного наследия федерального значения\*
- Объекты культурного наследия регионального значения\*\*
- \* - нумерация объектов согласно списку в таблице

**Содержательные границы зон:**

- Жилищная зона "Ропшинский лес и дачная зона"
- Жилищная зона "Гостинское"
- Жилищная зона "Петровское"
- Жилищная зона "Петровское и Параллельное болото"

**Стрелы:**

- направление трассы связи

**Символы:**

- Кладбище
- Учебно-образовательное учреждение
- СШ - общеобразовательное учреждение
- ДС - детский дошкольный учреждение
- Автозаправочная станция
- Управление
- АМБ - автомобильный пункт
- АПТ - аптека
- Стежка транспортных средств
- ПД - парковочная зона

**ОБЪЕКТЫ СОЦИАЛЬНО-КУЛЬТУРНОГО И КОММУНАЛЬНО-БЫТОВОГО ОБСЛУЖИВАНИЯ НАСЕЛЕНИЯ РЕГИОНАЛЬНОГО ЗНАЧЕНИЯ:**

- Культурно-образовательные учреждения
- К - клуб, дом культуры
- ББЛ - библиотека
- КНТ - кинотеатр
- Содержательное обозначение
- АДМ - здание администрации, общественно-деловая
- П - почтовое отделение
- ОБ - отделение банка
- Б - отделение банка
- ТЦ - торговый центр
- МАГ - магазин (гипермаркет) пищевой продукции
- ОП - отделение связи, почты
- РНК - торговая точка, рынок
- Стежка транспортных средств
- Стежка технического обслуживания

**ОБЪЕКТЫ ФИЗИЧЕСКОЙ КУЛЬТУРЫ И СПОРТА, РЕКРЕАЦИИ И ТУРИЗМА:**

- Спортивное учреждение
- СЗ - спортивный зал
- БС - крытый бассейн
- ОЗС - озера в туризме
- М - мотель

\* - согласно схеме развития территории Ленинградской области, перспективный объект капитального строительства регионального значения на территории муниципального образования Ропшинское сельское поселение, планируемый к строительству до конца 2025 года на территории площадью 155 га в поселке Ропша.  
 \*\* - Данные размещения объектов культурного наследия регионального значения, размещенные на территории муниципального образования Ропшинское сельское поселение, являются ориентировочными и подлежат уточнению.