



**МЕСТНАЯ АДМИНИСТРАЦИЯ  
МО РОПШИНСКОЕ СЕЛЬСКОЕ ПОСЕЛЕНИЕ  
МО ЛОМОНОСОВСКОГО МУНИЦИПАЛЬНОГО РАЙОНА  
ЛЕНИНГРАДСКОЙ ОБЛАСТИ**

**П О С Т А Н О В Л Е Н И Е**

**№ 419  
от 16.08.2019г.**

**Об утверждении схемы размещения  
нестационарных торговых объектов  
на территории муниципальных образований  
Ропшинского сельского поселения**

Руководствуясь Федеральным законом от 06.10.2003г. № 131-ФЗ "Об общих принципах организации местного самоуправления в Российской Федерации", Приказом Комитета по развитию малого, среднего бизнеса и потребительского рынка Ленинградской области от 12.03.2019г. № 4 «О порядке разработки и утверждения схем размещения нестационарных торговых объектов на территории муниципальных образований Ленинградской области», Постановлением местной администрации Ропшинского сельского поселения от 13.08.2019г. №411 «Об утверждении Порядка разработки и утверждения схем размещения нестационарных торговых объектов на территории муниципального образования Ропшинское сельское поселение муниципального образования Ломоносовского муниципального района Ленинградской области» и Протоколом №4 от 14.08.2019г., местная администрация МО Ропшинское сельское поселение

**ПОСТАНОВЛЯЕТ:**

1. Утвердить схему размещения нестационарных торговых объектов на территории муниципальных образований Ропшинского сельского поселения, согласно Приложению №1.

2. Настоящее постановление вступает в силу с момента его обнародования на официальном сайте муниципального образования Ропшинское сельское поселение [www.официальнаяропша.рф](http://www.официальнаяропша.рф) в информационно-телекоммуникационной сети «Интернет».
3. Направить копию настоящего постановления в Комитет по развитию малого, среднего и потребительского рынка Ленинградской области в течение семи рабочих дней со дня утверждения.
4. Контроль за исполнением настоящего постановления оставляю за собой.

Глава местной администрации  
МО Ропшинское сельское поселение

Р.М. Морозов

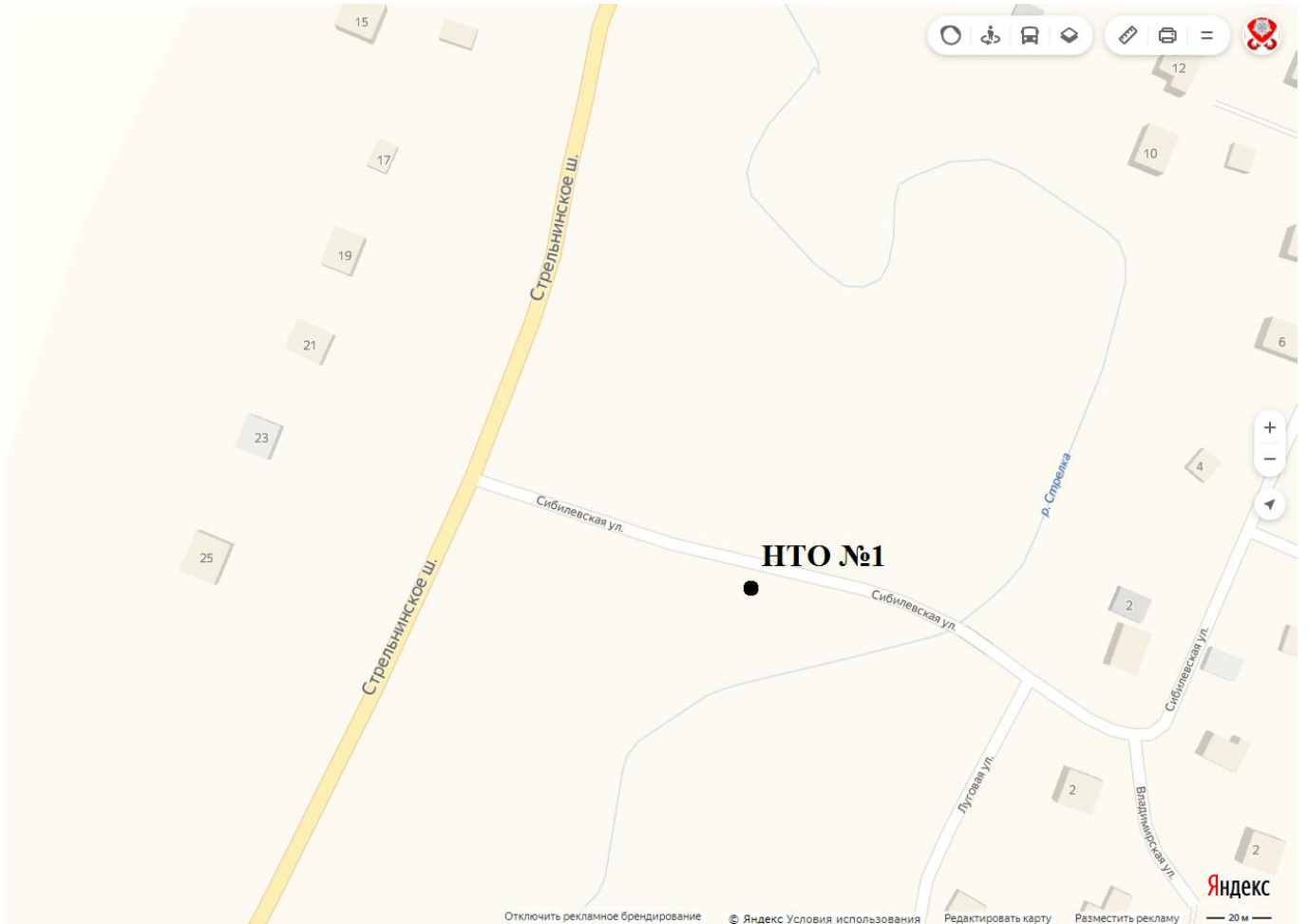
**Схема**  
**размещения нестационарных торговых объектов (НТО) на территории**  
**муниципального образования Ропшинское сельское поселение муниципального образования**  
**Ломоносовский муниципальный район Ленинградской области**  
**(текстовая часть)**

Информация о НТО					Информация о хозяйствующем субъекте, осуществляющем торговую деятельность в НТО			Реквизиты документов на размещение НТО	Является ли хозяйствующий субъект, осуществляющий торговую деятельность в НТО, субъектом малого и(или) среднего предпринимательства (да/нет)	Период размещения НТО	
Идентификационный номер НТО	Место размещения НТО (адресный ориентир)	Вид НТО	Площадь НТО	Специализация НТО	Наименование	ИНН	Телефон (по желанию)			С (дата)	По (дата)
1	2	3	4	5	6	7	8	9	10	11	12
1	д.Олики, ул.Сибилевская		300 м <sup>2</sup>								
2	д.Олики, Транспортный тупик (ранее У массива Новая Ропша)		1300 м <sup>2</sup>								
3	д.Глядино, ул.Верхняя		300 м <sup>2</sup>								
4	п.Ропша, Стрельнинское ш. (напротив дворца у ул.Арнольда)		400 м <sup>2</sup>								

5	п. Ропша, у здания по адресу Красносельское шоссе д.46		120 м <sup>2</sup>							
6	п.Ропша, за зданием по адресу Красносельское шоссе д.46		819 м <sup>2</sup>							
7	п.Ропша, у д.2/38		30 м <sup>2</sup>							
8	д.Глядино, у автобусной разворотной площадки		200 м <sup>2</sup>							
9	д.Большие Горки, напротив д.46		200 м <sup>2</sup>							
10	д.Яльгелево, бульвар Культуры (напротив Дома культуры слева)		52 м <sup>2</sup>							
11	д.Яльгелево, бульвар Культуры (напротив Дома культуры справа)		52 м <sup>2</sup>							
12	д.Яльгелево, дорога на дер.Аллакюля напротив д.38а (ранее д.Яльгелево,		423 м <sup>2</sup>							

	напротив магазина «Пятерочка»)										
13	массив Новая Ропша, Ропшинское ш. (напротив Россельхозпито мника)		131922 м <sup>2</sup>								
14	.п. Ропша, ул. Новостроек		40 м <sup>2</sup>								

**Схема размещения НТО №1  
д.Олики, ул.Сибилевская  
(графическая часть)**

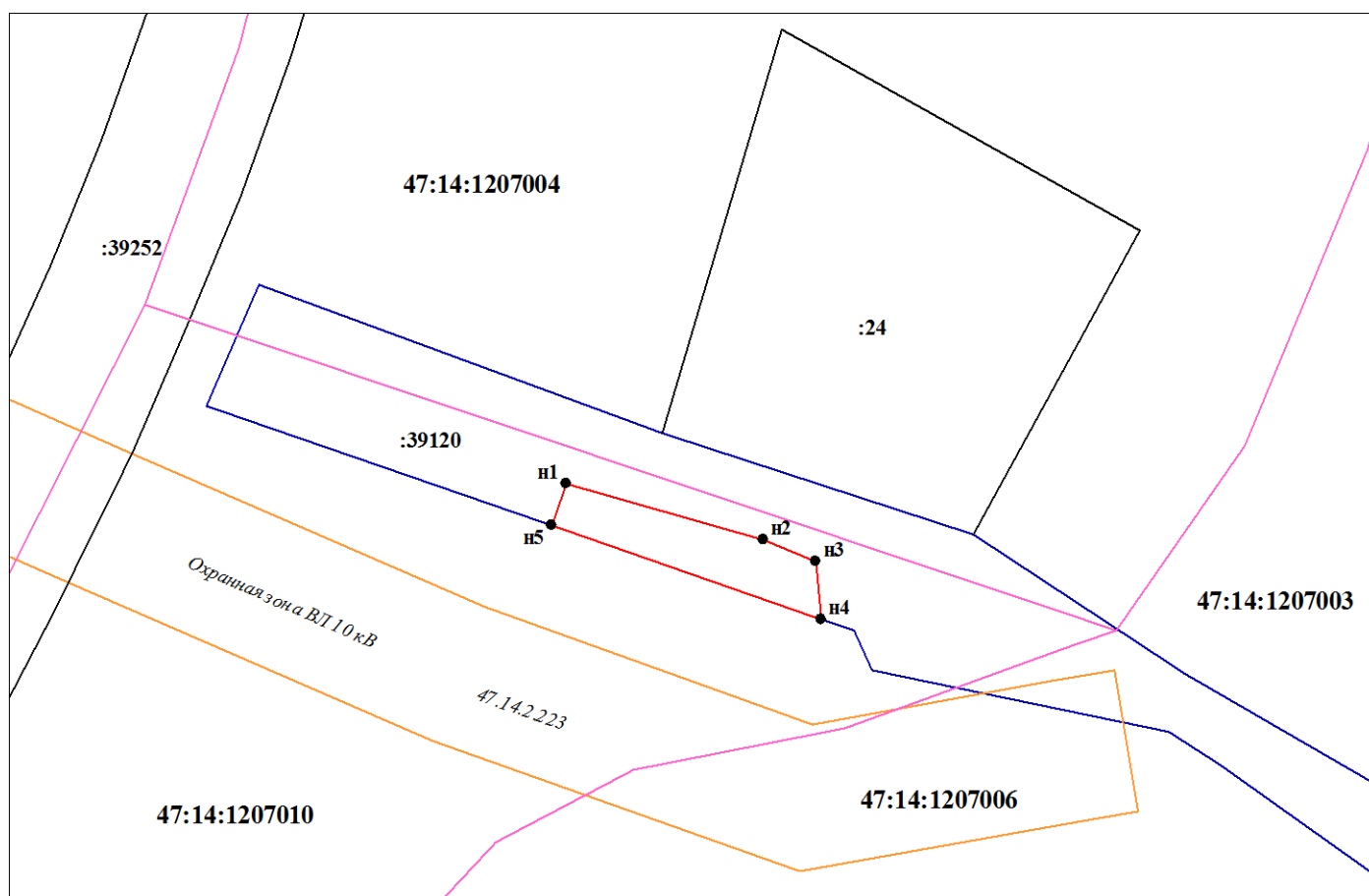


**Схема расположения земельного участка под НТО №1 на кадастровом плане территории  
д.Олики, ул.Сибилевская  
(графическая часть)**

Площадь земельного участка **300 кв.м.**

Система координат: **МСК 47 зона 2**

Обозначение характерных точек границ	Координаты, м	
	X	Y
н1	416853.23	2191820.44
н2	416844.86	2191849.09
н3	416841.68	2191856.81
н4	416833.24	2191857.73
н5	416846.93	2191818.33



Масштаб 1:1000

**Условные обозначения и знаки для оформления графической части:**

- - образуемая граница земельного участка
- - существующие границы земельных участков
- - существующая граница исходного земельного участка
- н1 - характерная точка границы образуемого земельного участка и ее номер
- :39120 - кадастровый номер существующего земельного участка
- - граница кадастрового квартала
- - граница зон с особым режимом использования территории
- 47:14:1207010 - номер кадастрового квартала

**Схема размещения НТО №2  
д.Олики, Транспортный тупик (ранее У массива Новая Ропша)  
(графическая часть)**



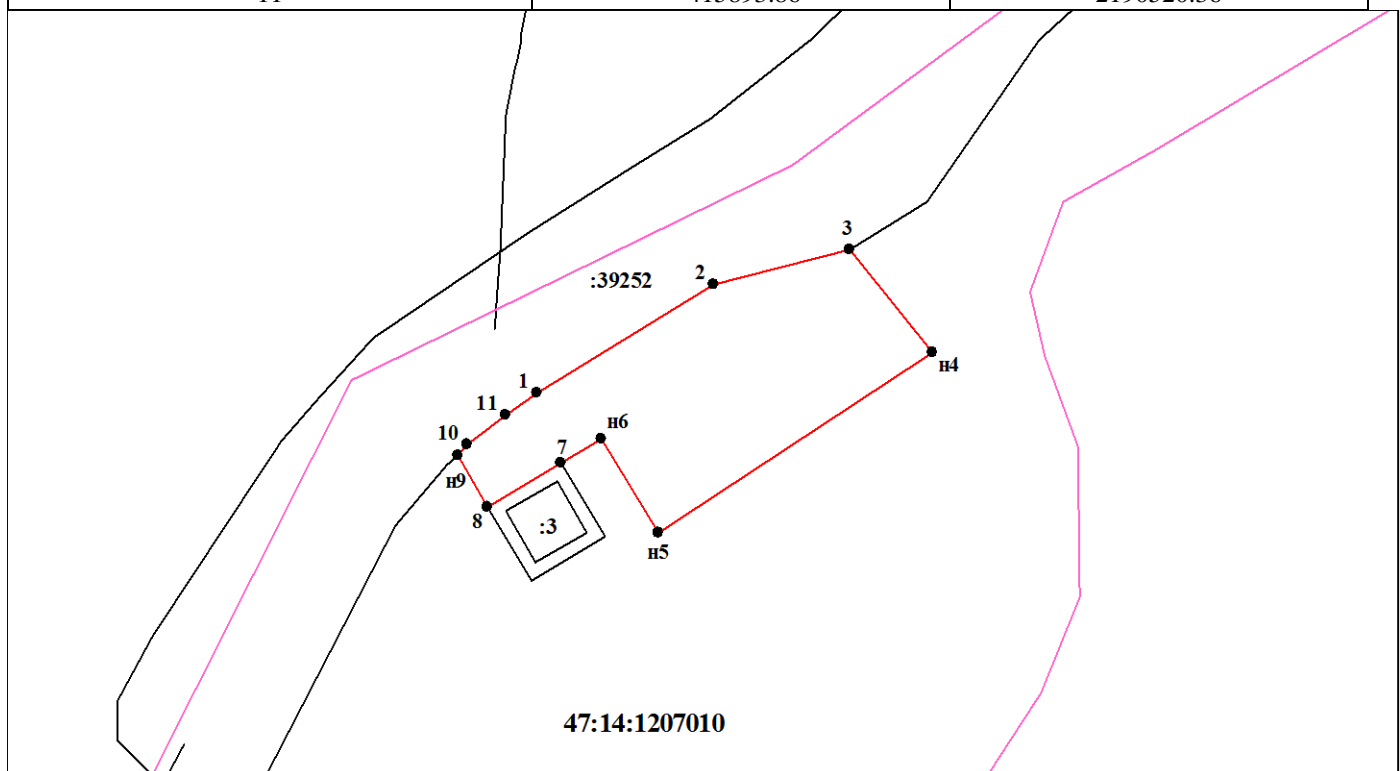


**Схема расположения земельного участка под НТО №2 на кадастровом плане территории  
д.Олики, Транспортный тупик (ранее У массива Новая Ропша)  
(графическая часть)**

Площадь земельного участка **1300 кв.м.**

Система координат: **МСК 47 зона 2**

Обозначение характерных точек границ	Координаты, м	
	X	Y
1	415897.10	2190524.96
2	415912.65	2190550.20
3	415917.74	2190569.87
н4	415902.80	2190581.70
н5	415876.88	2190542.30
н6	415890.42	2190534.12
7	415886.92	2190528.28
8	415880.63	2190517.78
н9	415888.18	2190513.36
10	415889.70	2190514.83
11	415893.86	2190520.36

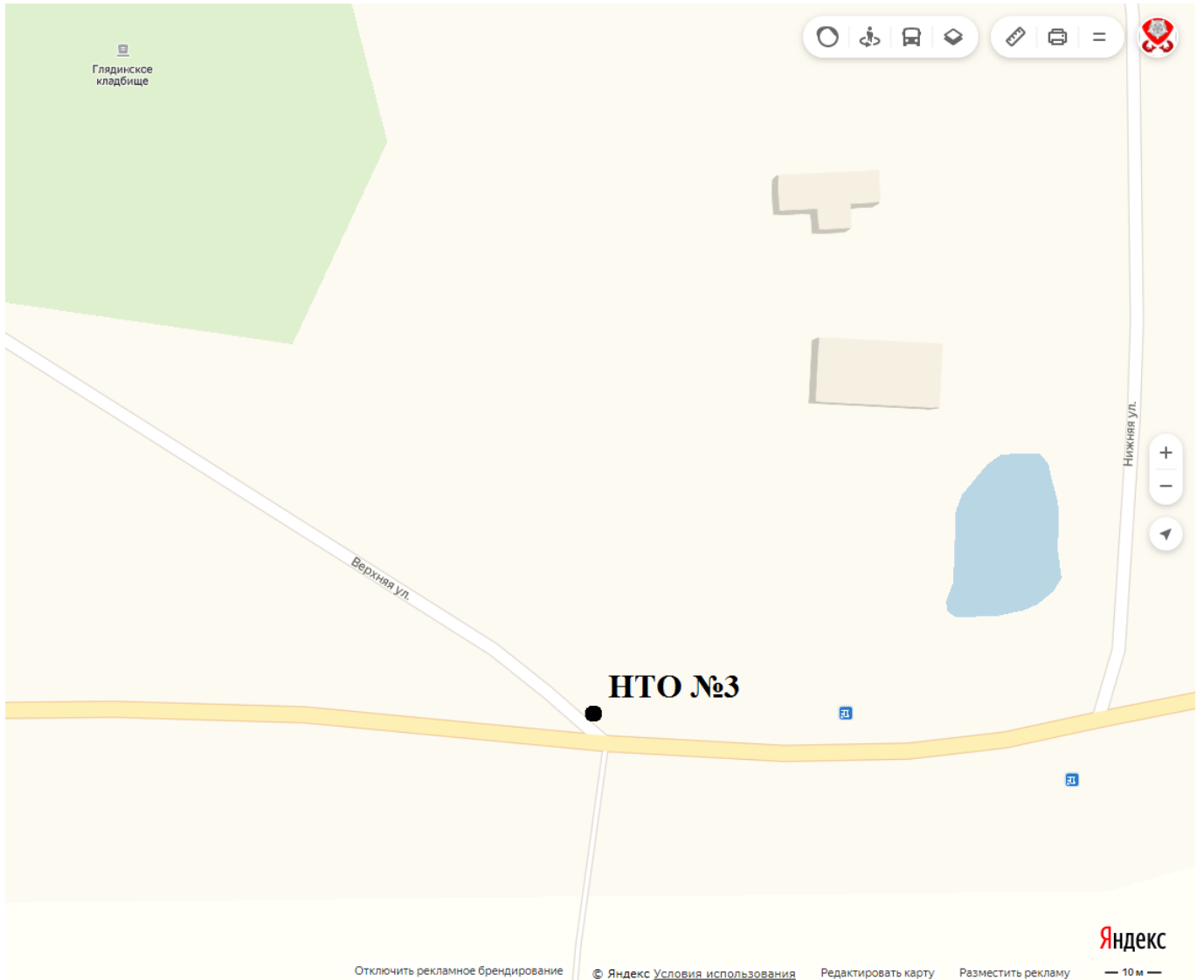


Масштаб 1:1000

**Условные обозначения и знаки для оформления графической части:**

- образуемая граница земельного участка
- существующие границы земельных участков
- граница кадастрового квартала
- н1 - характерная точка границы образуемого земельного участка и ее номер
- :3 - кадастровый номер существующего земельного участка
- 47:14:1207010 - номер кадастрового квартала

**Схема размещения НТО №3  
д.Глядино, ул.Верхняя  
(графическая часть)**

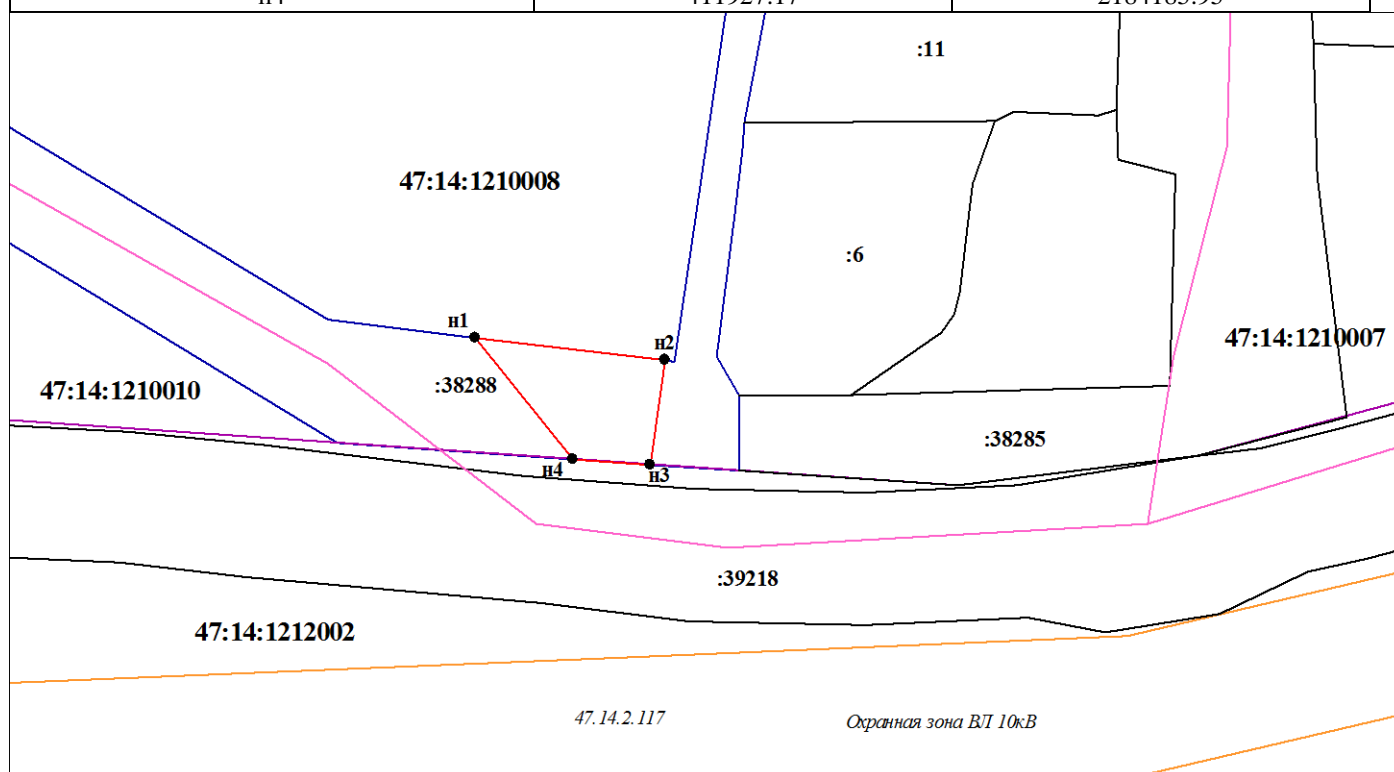


**Схема расположения земельного участка под НТО №3 на кадастровом плане территории  
д.Глядино, ул.Верхняя  
(графическая часть)**

Площадь земельного участка **300 кв.м.**

Система координат: **МСК 47 зона 2**

Обозначение характерных точек границ	Координаты, м	
	X	Y
н1	411944.69	2184172.00
н2	411941.42	2184199.23
н3	411926.41	2184197.07
н4	411927.17	2184185.95



Масштаб 1:1000

**Условные обозначения и знаки для оформления графической части:**

- - образуемая граница земельного участка
- - существующие границы земельных участков
- - существующая граница исходного земельного участка
- - граница кадастрового квартала
- - граница населенного пункта
- - граница зон с особым режимом использования территории
- н1 - характерная точка границы образуемого земельного участка и ее номер
- :38288 - кадастровый номер существующего земельного участка
- 47:14:1210008 - номер кадастрового квартала

**Схема размещения НТО №4  
п.Ропша, Стрельнинское ш. (напротив дворца у ул.Арнольда)  
(графическая часть)**

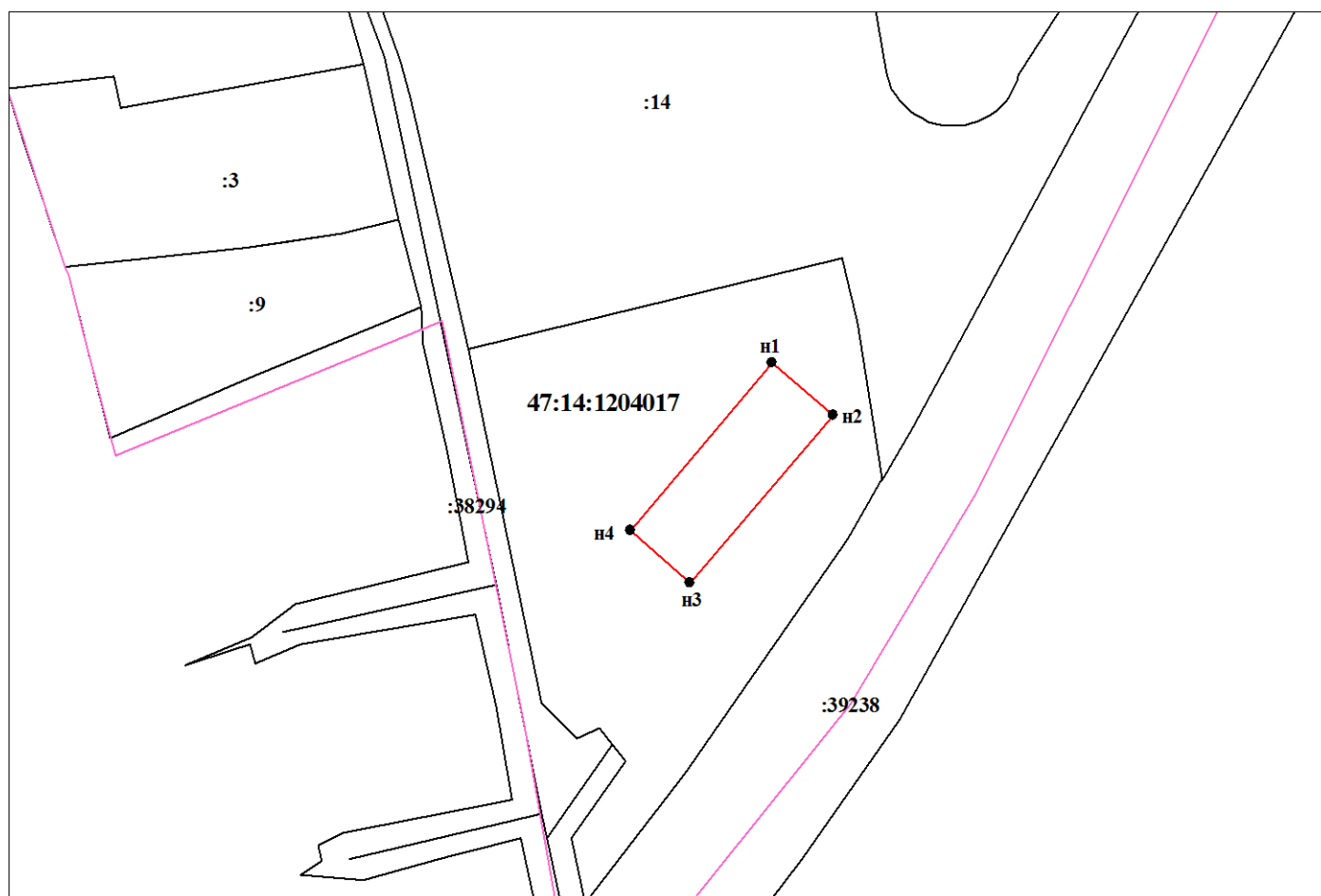


**Схема расположения земельного участка под НТО №4 на кадастровом плане территории  
п.Ропша, Стрельнинское ш. (напротив дворца у ул.Арнольда)  
(графическая часть)**

Площадь земельного участка **400 кв.м.**

Система координат: **МСК 47 зона 2**

Обозначение характерных точек границ	Координаты, м	
	X	Y
н1	412978.47	2188683.19
н2	412970.72	2188692.36
н3	412945.27	2188670.83
н4	412953.02	2188661.67

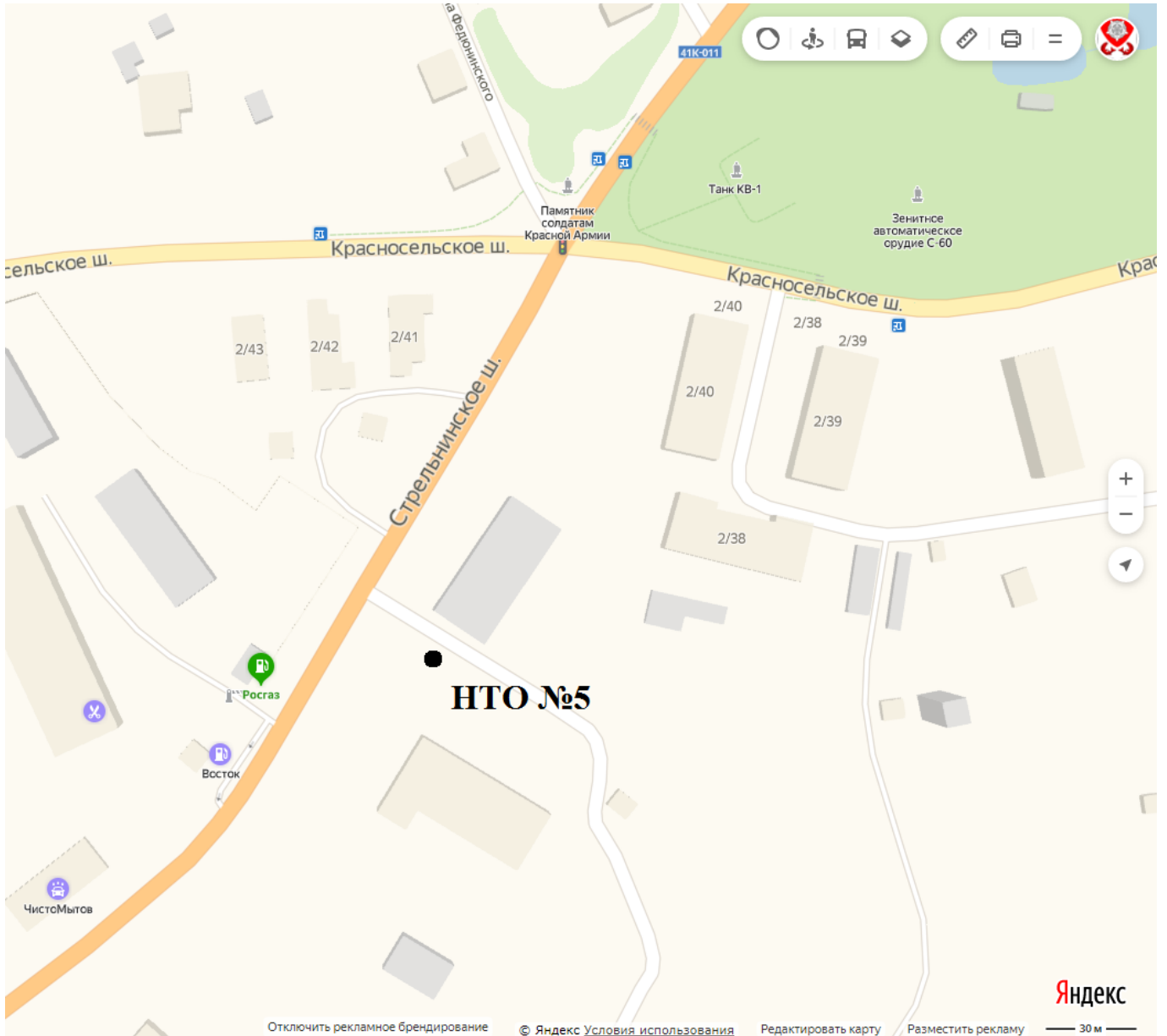


Масштаб 1:1000

**Условные обозначения и знаки для оформления графической части:**

- - образуемая граница земельного участка
- - существующие границы земельных участков
- - граница кадастрового квартала
- н1 - характерная точка границы образуемого земельного участка и ее номер
- :14 - кадастровый номер существующего земельного участка
- 47:14:1204017 - номер кадастрового квартала

**Схема размещения НТО №5  
п.Ропша, у здания по адресу Красносельское шоссе д.46  
(графическая часть)**

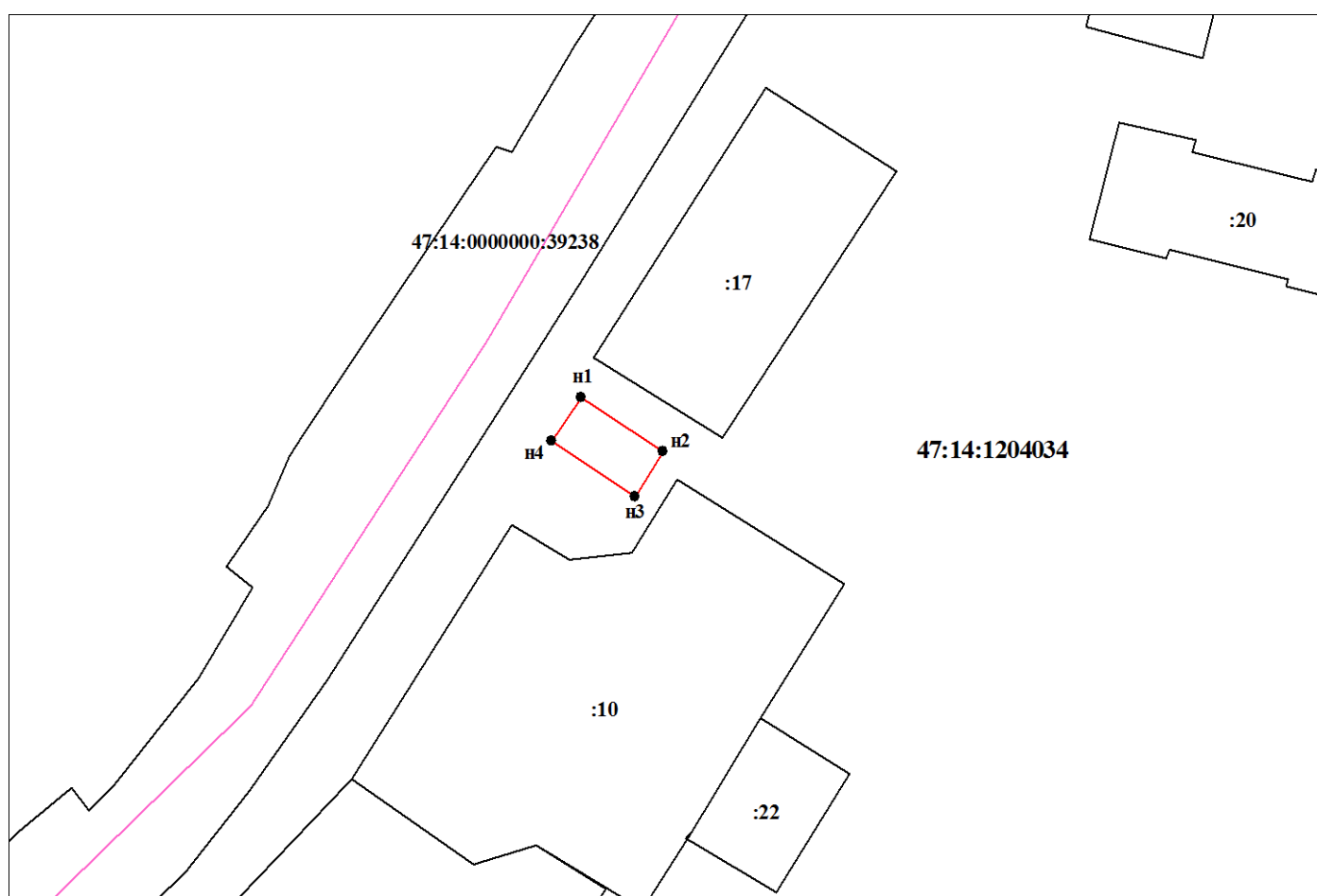


**Схема расположения земельного участка под НТО №5 на кадастровом плане территории  
п.Ропша, у здания по адресу Красносельское шоссе д.46  
(графическая часть)**

Площадь земельного участка 120 кв.м.

Система координат: МСК 47 зона 2

Обозначение характерных точек границ	Координаты, м	
	X	Y
н1	412553.86	2188371.70
н2	412545.59	2188384.22
н3	412538.92	2188379.81
н4	412547.18	2188367.29

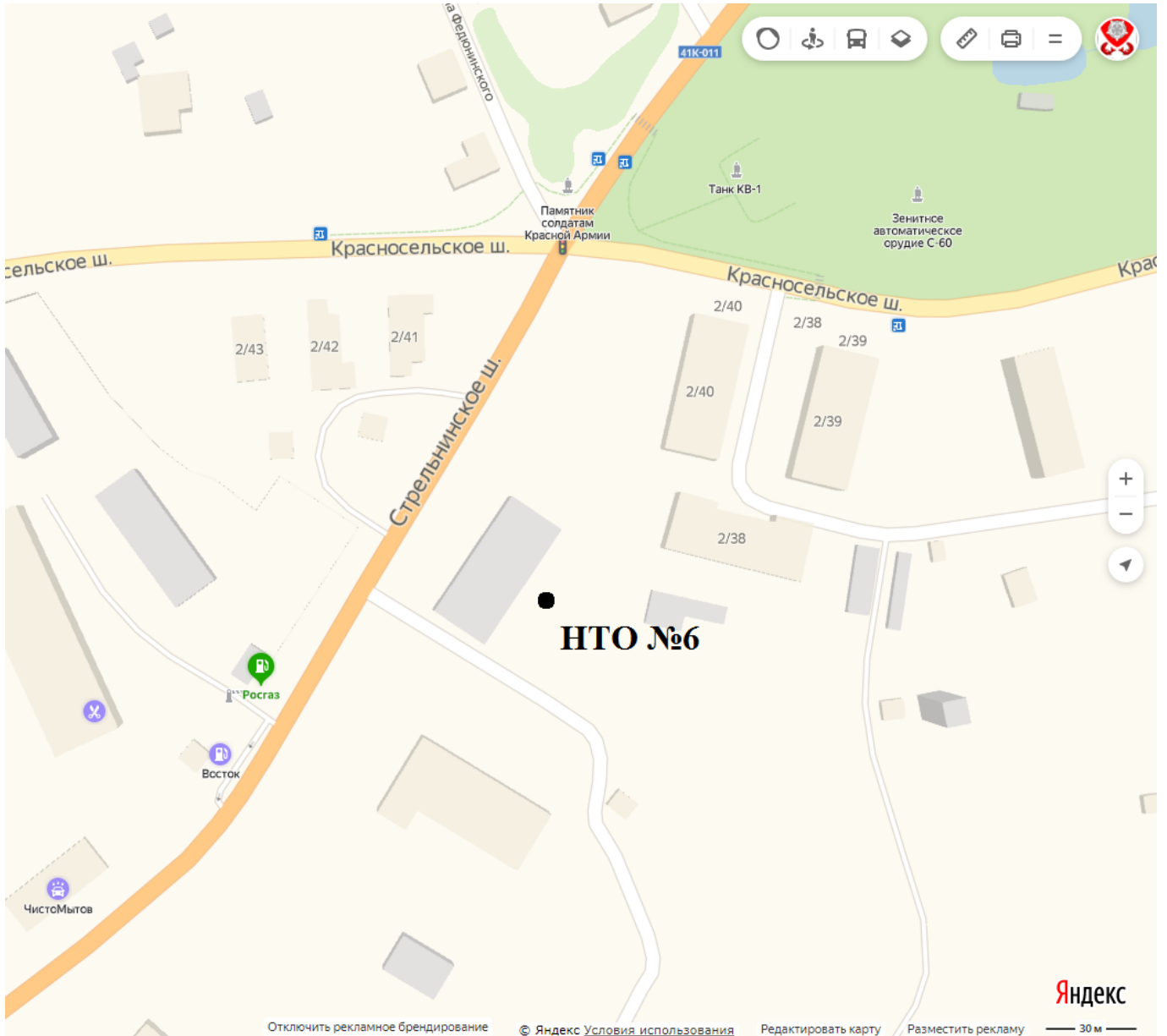


Масштаб 1:1000

**Условные обозначения и знаки для оформления графической части:**

- - образуемая граница земельного участка
- - существующие границы земельных участков
- - граница кадастрового квартала
- н1 - характерная точка границы образуемого земельного участка и ее номер
- :17 - кадастровый номер существующего земельного участка
- 47:14:1204034 - номер кадастрового квартала

**Схема размещения НТО №6  
п.Ропша, за зданием по адресу Красносельское шоссе д.46  
(графическая часть)**



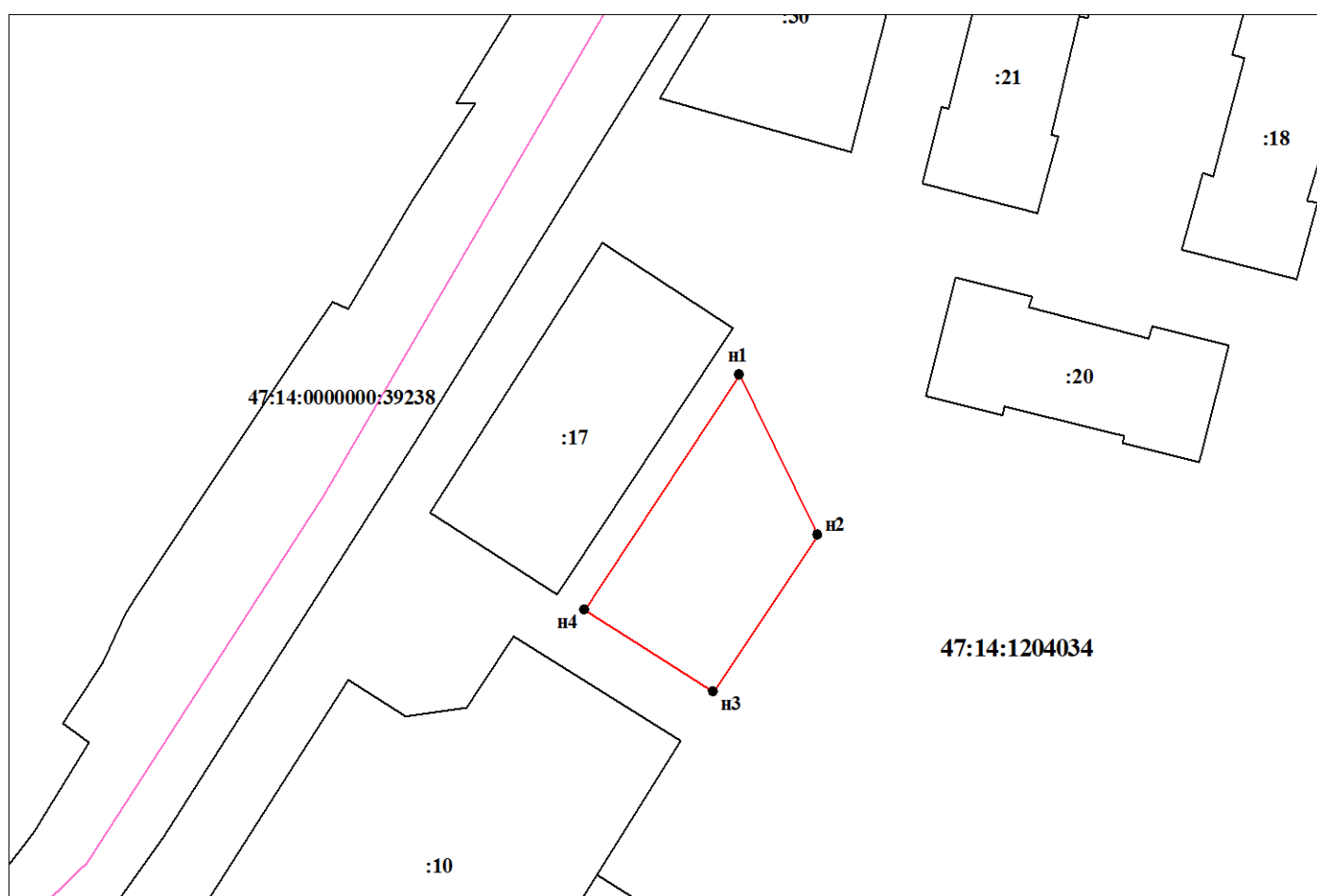


**Схема расположения земельного участка под НТО №6 на кадастровом плане территории  
п.Ропша, за зданием по адресу Красносельское шоссе д.46  
(графическая часть)**

Площадь земельного участка **819 кв.м.**

Система координат: **МСК 47 зона 2**

Обозначение характерных точек границ	Координаты, м	
	X	Y
н1	412580.89	2188420.77
н2	412556.81	2188432.45
н3	412533.04	2188416.81
н4	412545.18	2188397.26

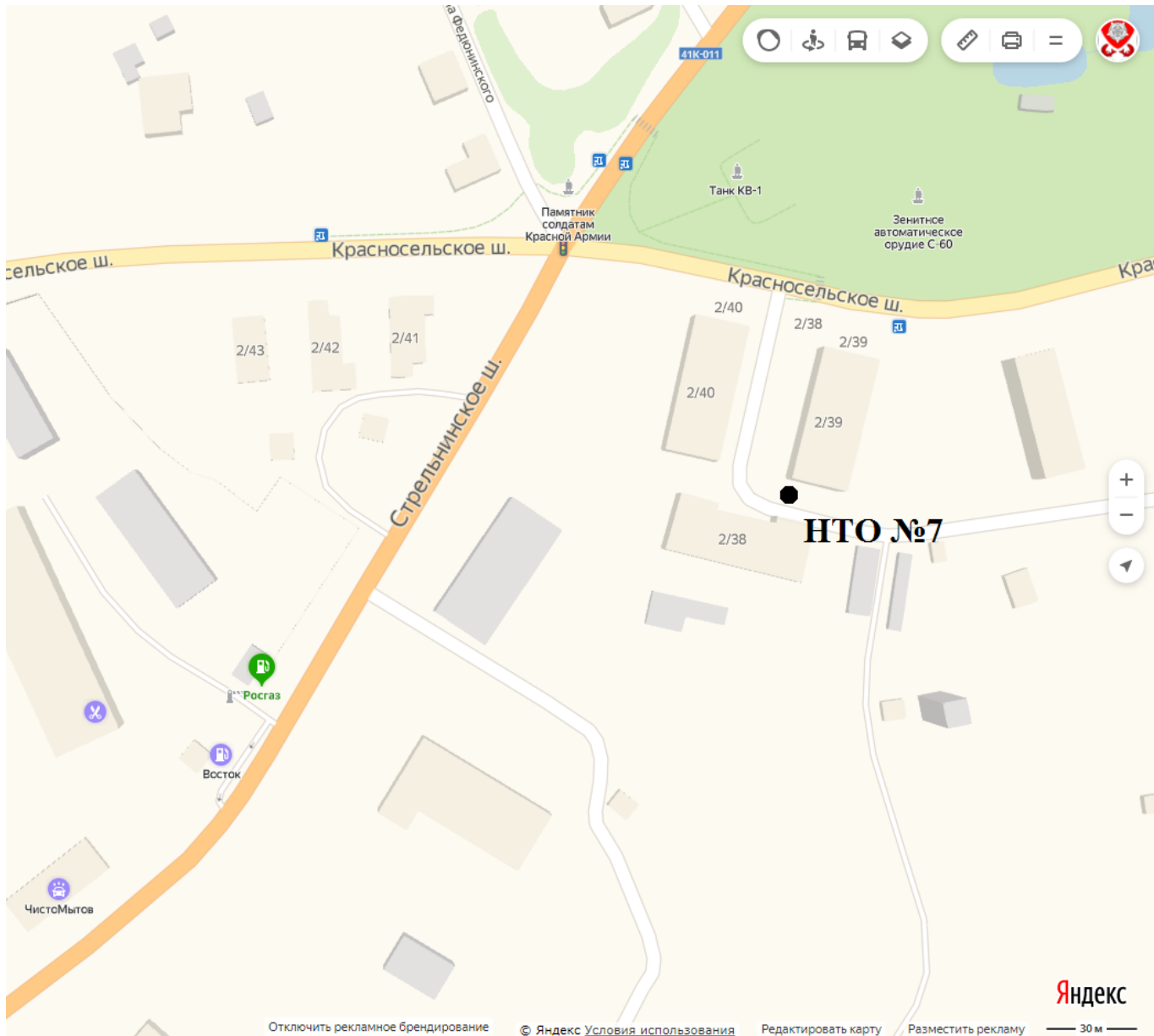


Масштаб 1:1000

**Условные обозначения и знаки для оформления графической части:**

- - образуемая граница земельного участка
- - существующие границы земельных участков
- - граница кадастрового квартала
- н1 - характерная точка границы образуемого земельного участка и ее номер
- :17 - кадастровый номер существующего земельного участка
- 47:14:1204034 - номер кадастрового квартала

**Схема размещения НТО №7  
п.Ропша, у д.2/38  
(графическая часть)**

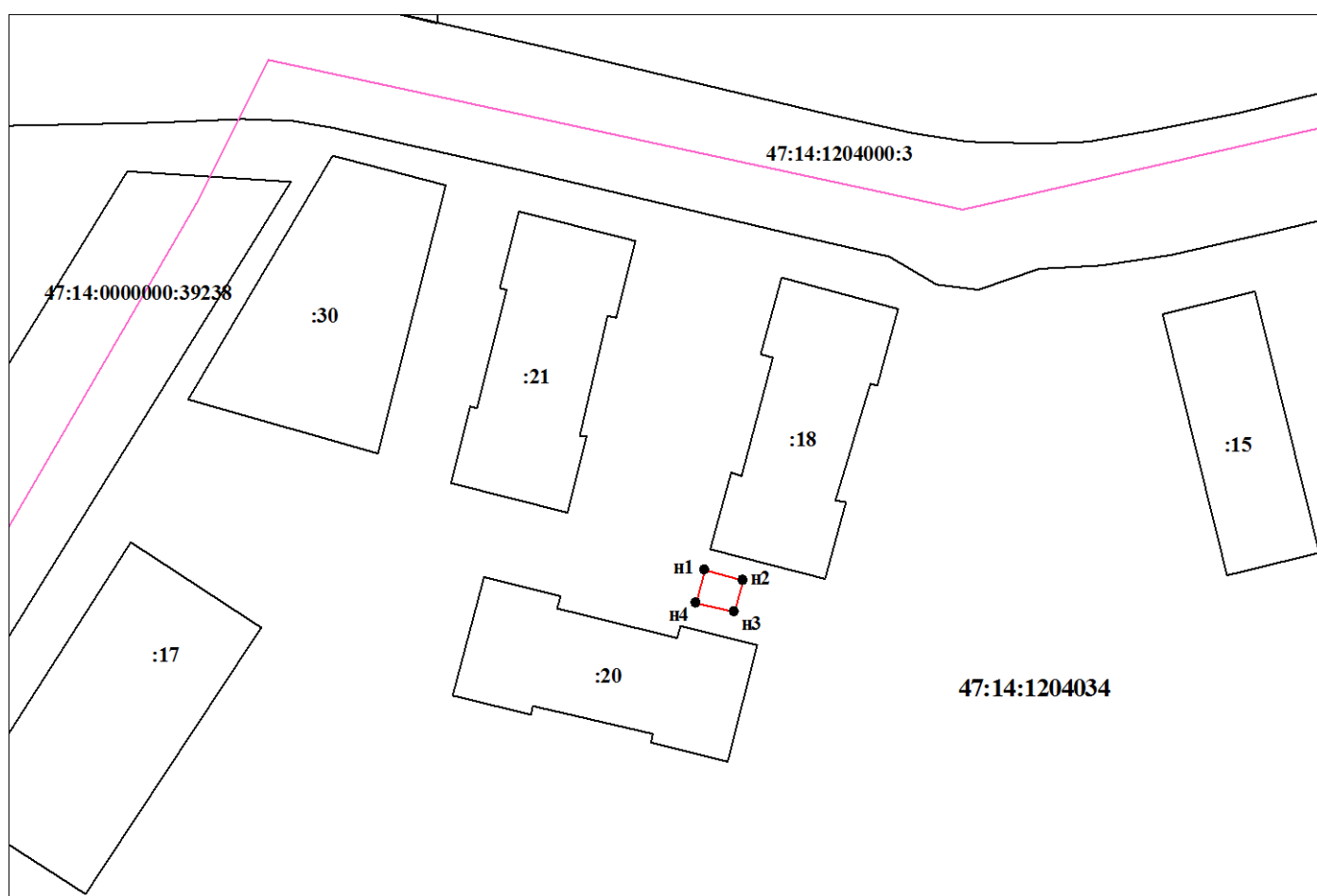


**Схема расположения земельного участка под НТО №7 на кадастровом плане территории  
п.Ропша, у д.2/38  
(графическая часть)**

Площадь земельного участка **30 кв.м.**

Система координат: **МСК 47 зона 2**

Обозначение характерных точек границ	Координаты, м	
	X	Y
н1	412596.84	2188487.06
н2	412595.43	2188492.89
н3	412590.57	2188491.71
н4	412591.98	2188485.88

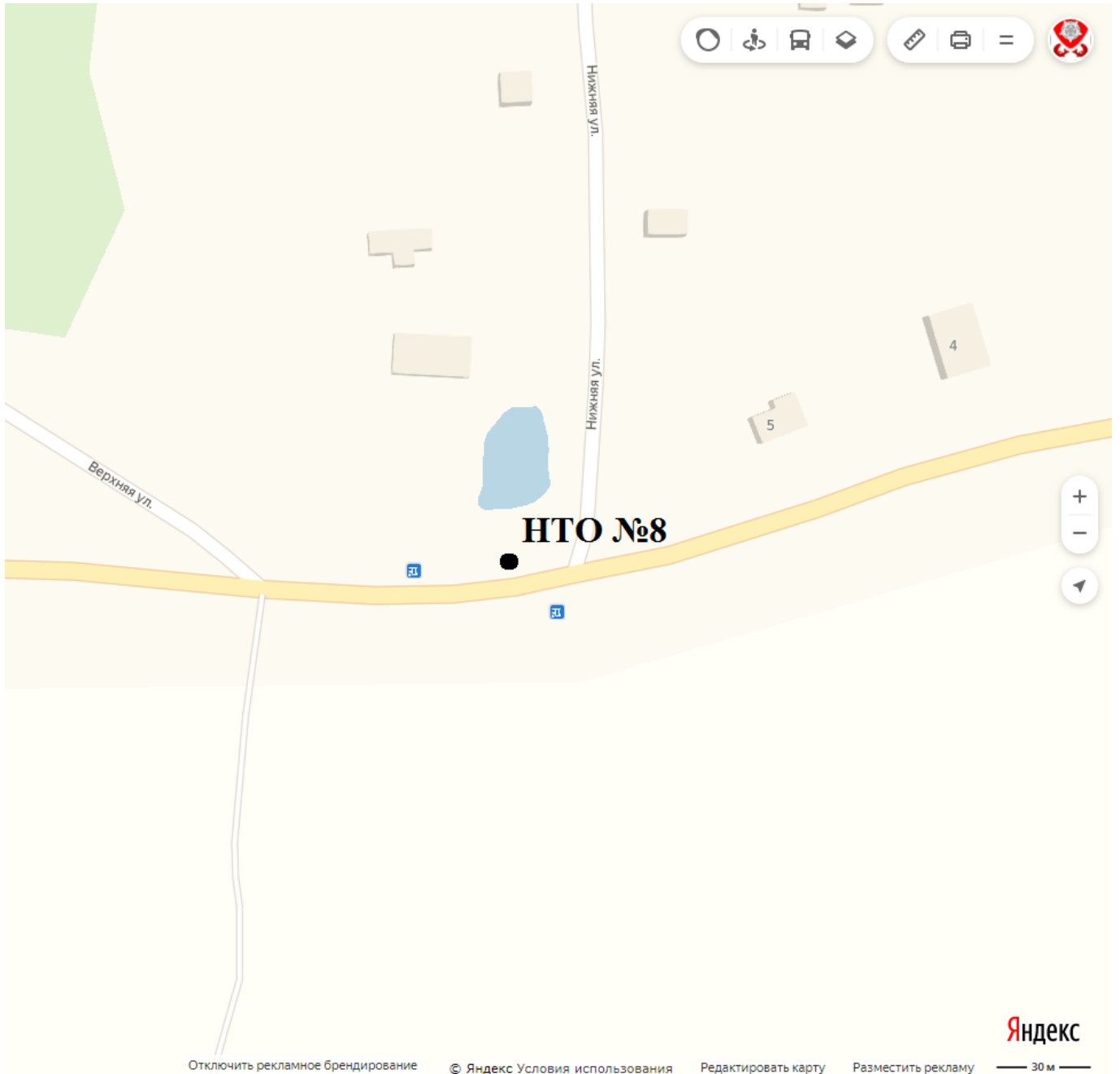


Масштаб 1:1000

**Условные обозначения и знаки для оформления графической части:**

- - образуемая граница земельного участка
- - существующие границы земельных участков
- - граница кадастрового квартала
- н1 - характерная точка границы образуемого земельного участка и ее номер
- :17 - кадастровый номер существующего земельного участка
- 47:14:1204034 - номер кадастрового квартала

**Схема размещения НТО №8  
д.Глядино, у автобусной разворотной площадки  
(графическая часть)**

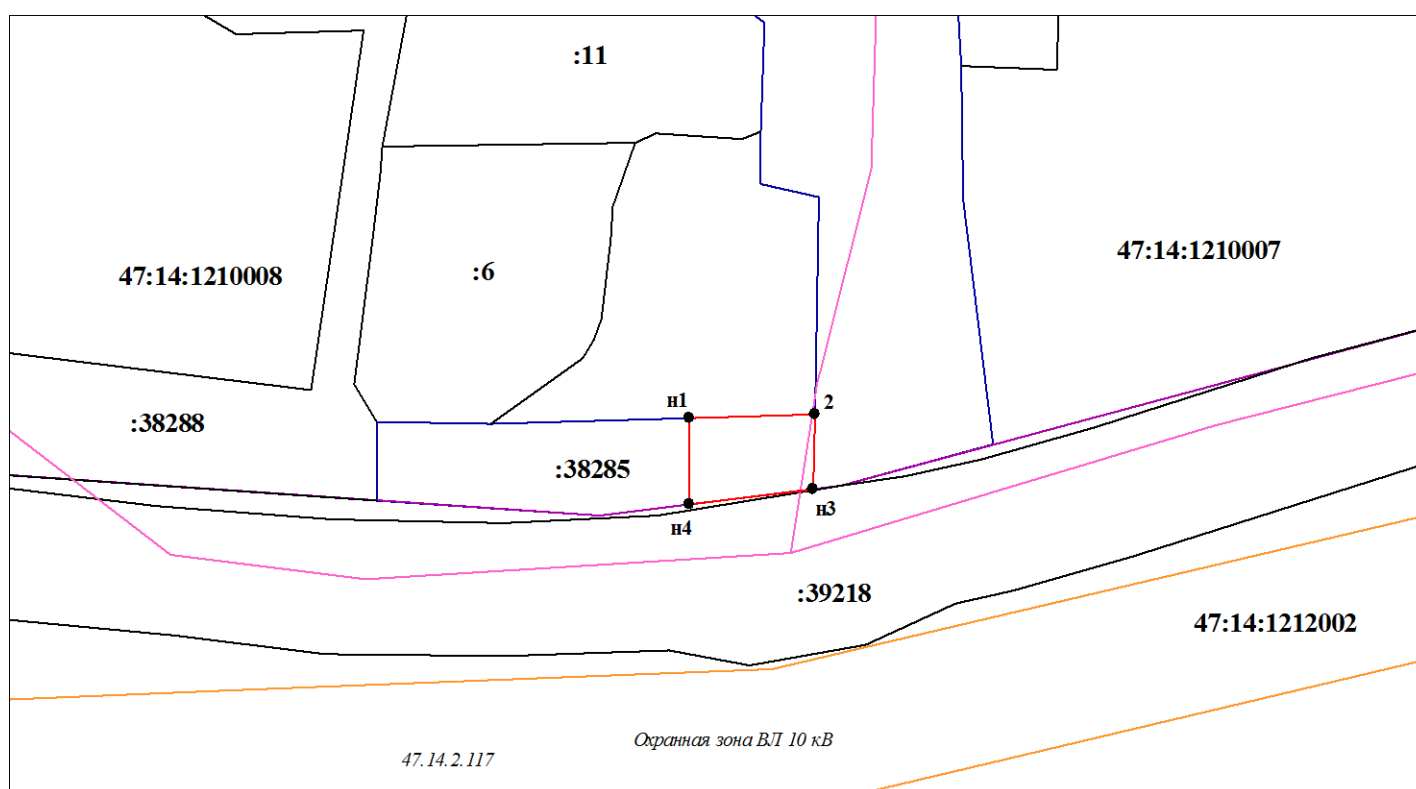


**Схема расположения земельного участка под НТО №8 на кадастровом плане территории  
д.Глядино, у автобусной разворотной площадки  
(графическая часть)**

Площадь земельного участка **200 кв.м.**

Система координат: **МСК 47 зона 2**

Обозначение характерных точек границ	Координаты, м	
	X	Y
н1	411937.24	2184254.11
2	411937.74	2184271.81
н3	411927.16	2184271.59
н4	411924.98	2184254.20



Масштаб 1:1000

**Условные обозначения и знаки для оформления графической части:**

- - образуемая граница земельного участка
- - существующие границы земельных участков
- - существующая граница исходного земельного участка
- - граница кадастрового квартала
- - граница населенного пункта
- - граница зон с особым режимом использования территории
- н1 - характерная точка границы образуемого земельного участка и ее номер
- :38285 - кадастровый номер существующего земельного участка
- 47:14:1210008 - номер кадастрового квартала

**Схема размещения НТО №9  
д. Большие Горки, напротив д.46  
(графическая часть)**

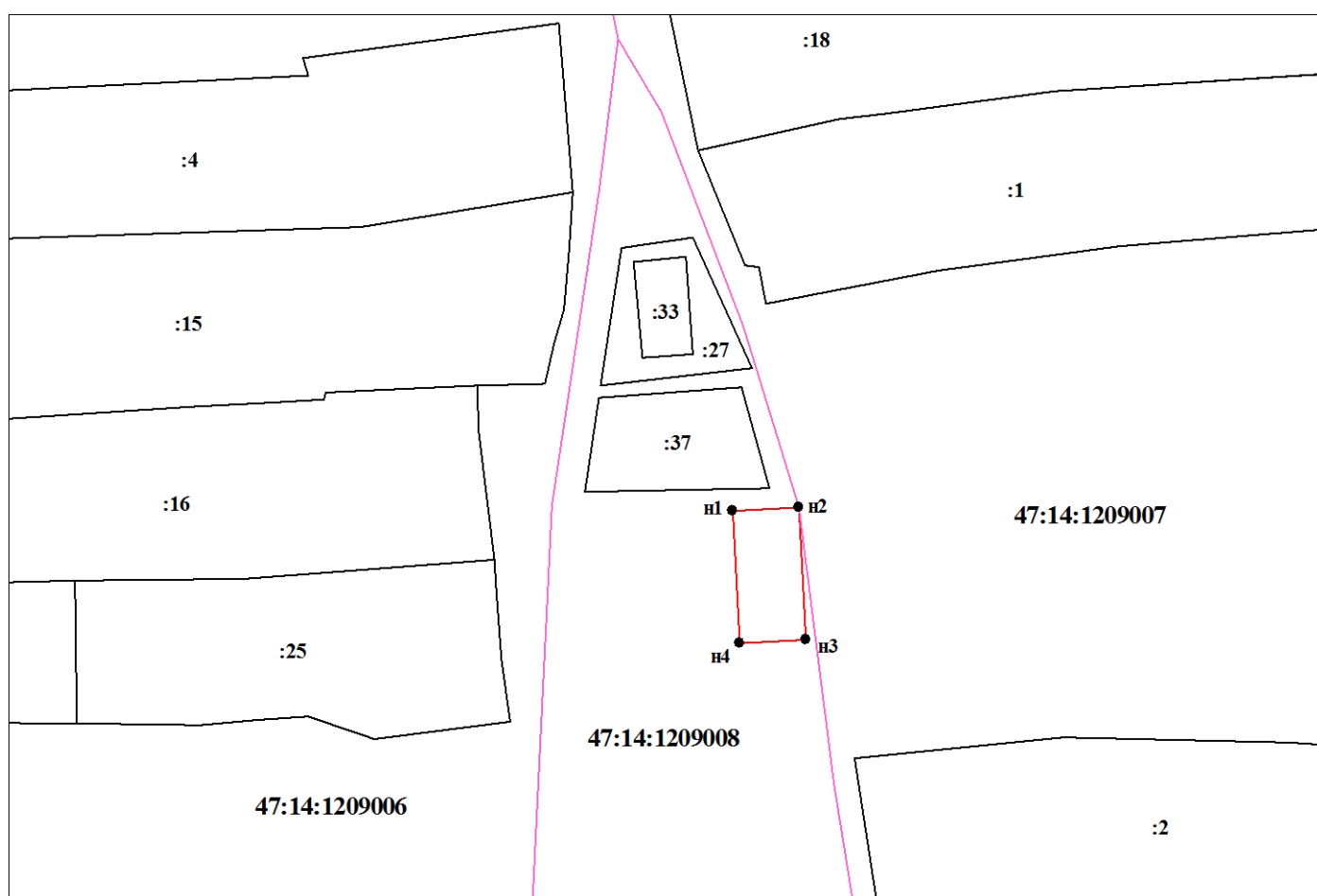


**Схема расположения земельного участка под НТО №9 на кадастровом плане территории  
д. Большие Горки, напротив д.46  
(графическая часть)**

Площадь земельного участка **200 кв.м.**

Система координат: **МСК 47 зона 2**

Обозначение характерных точек границ	Координаты, м	
	X	Y
н1	410357.09	2188575.52
н2	410357.64	2188585.51
н3	410337.67	2188586.62
н4	410337.12	2188576.63

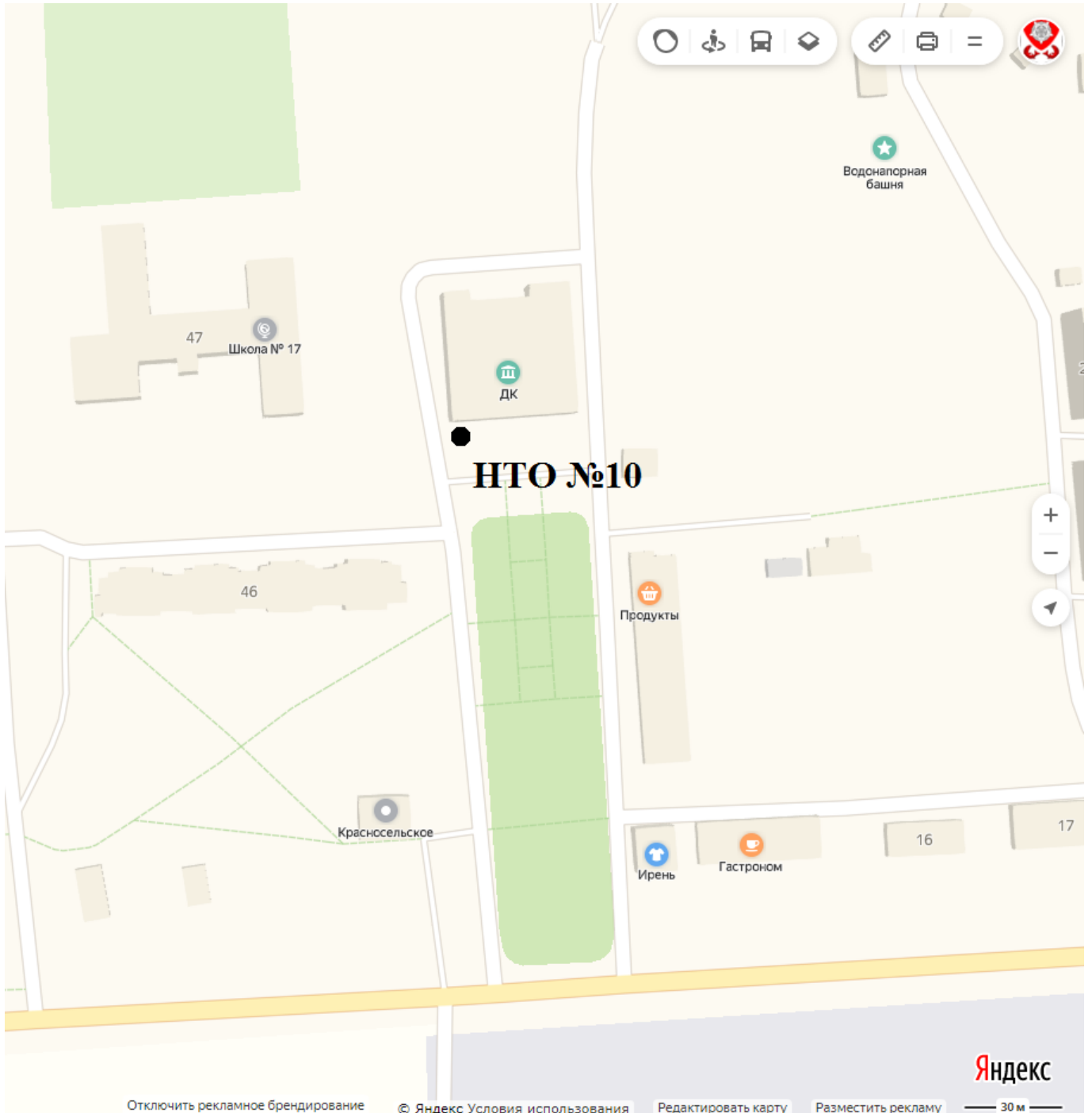


Масштаб 1:1000

**Условные обозначения и знаки для оформления графической части:**

- - образуемая граница земельного участка
- - существующие границы земельных участков
- - граница кадастрового квартала
- н1 - характерная точка границы образуемого земельного участка и ее номер
- :33 - кадастровый номер существующего земельного участка
- 47:14:1209008 - номер кадастрового квартала

**Схема размещения НТО №10  
д.Яльгелево, бульвар Культуры (напротив Дома культуры слева)  
(графическая часть)**



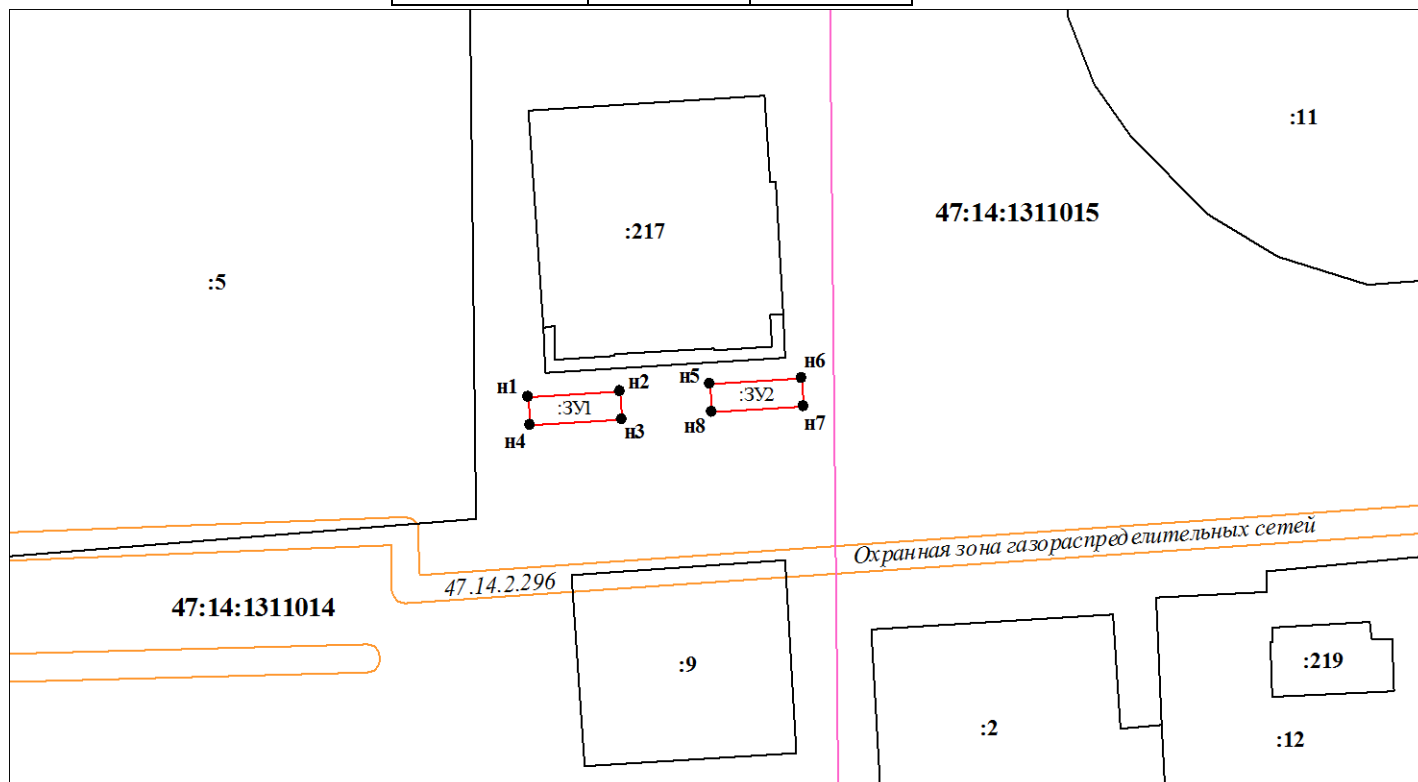


**Схема расположения земельного участка под НТО №10 на кадастровом плане территории  
д.Яльгелево, бульвар Культуры (напротив Дома культуры слева)  
(графическая часть)**

Система координат: МСК 47 зона 2

Масштаб 1:1000

Условный номер земельного участка <b>:ЗУ1</b>		
Площадь земельного участка <b>52 кв.м.</b>		
Обозначение характерных точек границ	Координаты, м	
	X	Y
н1	413294.10	2193521.36
н2	413294.97	2193534.34
н3	413290.98	2193534.60
н4	413290.11	2193521.63



**Условные обозначения и знаки для оформления графической части:**

- - образуемая граница земельного участка
- - существующие границы земельных участков
- - граница кадастрового квартала
- - граница зон с особым режимом использования территории
- н1 - характерная точка границы образуемого земельного участка и ее номер
- :9 - кадастровый номер существующего земельного участка
- 47:14:1311014 - номер кадастрового квартала

**Схема размещения НТО №11  
д.Яльгелево, бульвар Культуры (напротив Дома культуры справа)  
(графическая часть)**

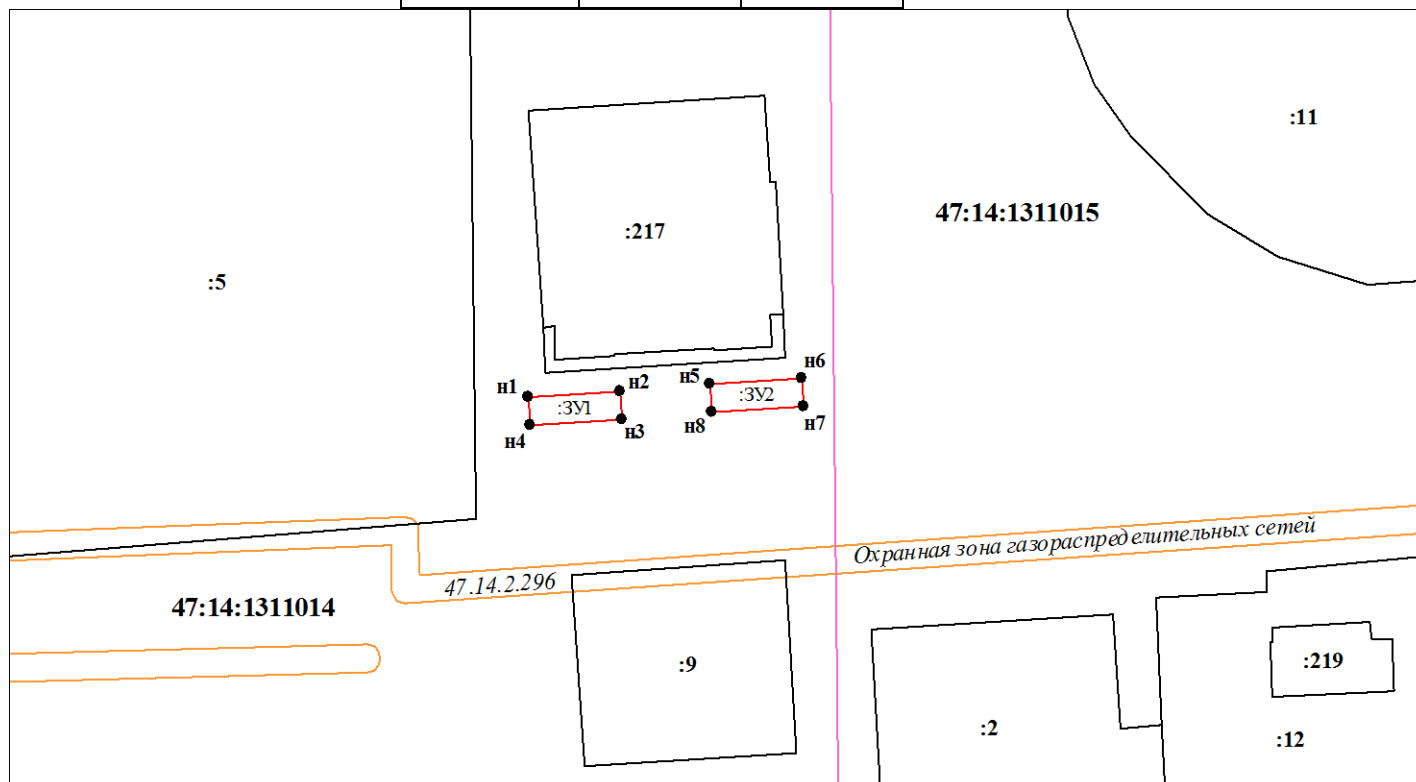


**Схема расположения земельного участка под НТО №11 на кадастровом плане территории  
д.Яльгелево, бульвар Культуры (напротив Дома культуры справа)  
(графическая часть)**

Система координат: МСК 47 зона 2

Масштаб 1:1000

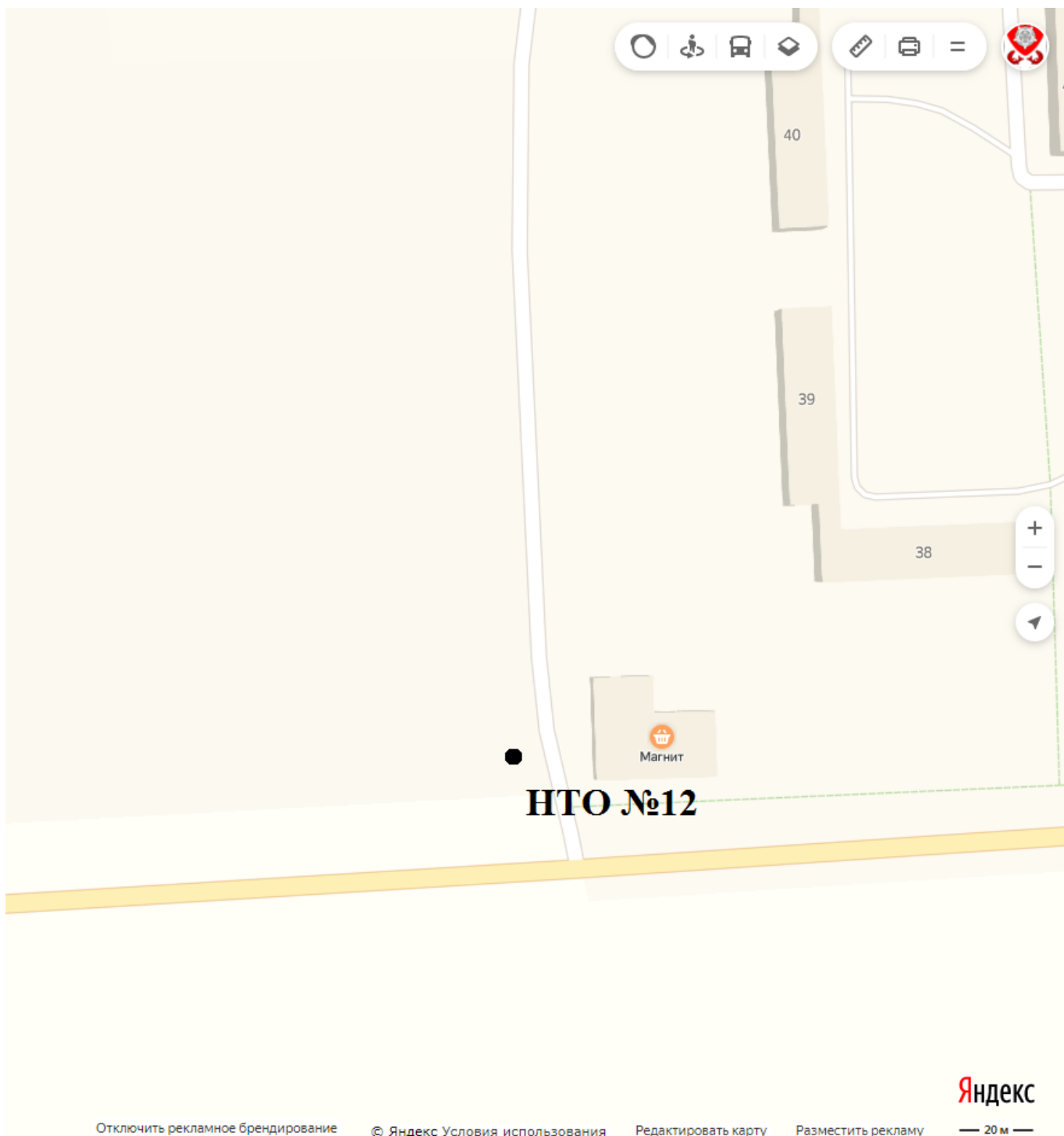
Условный номер земельного участка :ЗУ2		
Площадь земельного участка 52 кв.м.		
Обозначение характерных точек границ	Координаты, м	
	X	Y
н5	413295.89	2193546.94
н6	413296.76	2193559.91
н7	413292.77	2193560.18
н8	413291.90	2193547.21



**Условные обозначения и знаки для оформления графической части:**

- - образуемая граница земельного участка
- - существующие границы земельных участков
- - граница кадастрового квартала
- - граница зон с особым режимом использования территории
- н1 - характерная точка границы образуемого земельного участка и ее номер
- :9 - кадастровый номер существующего земельного участка
- 47:14:1311014 - номер кадастрового квартала

**Схема размещения НТО №12  
д.Яльгелево, дорога на дер.Аллакюля напротив д.38а  
(ранее д.Яльгелево, напротив магазина «Пятерочка»)  
(графическая часть)**

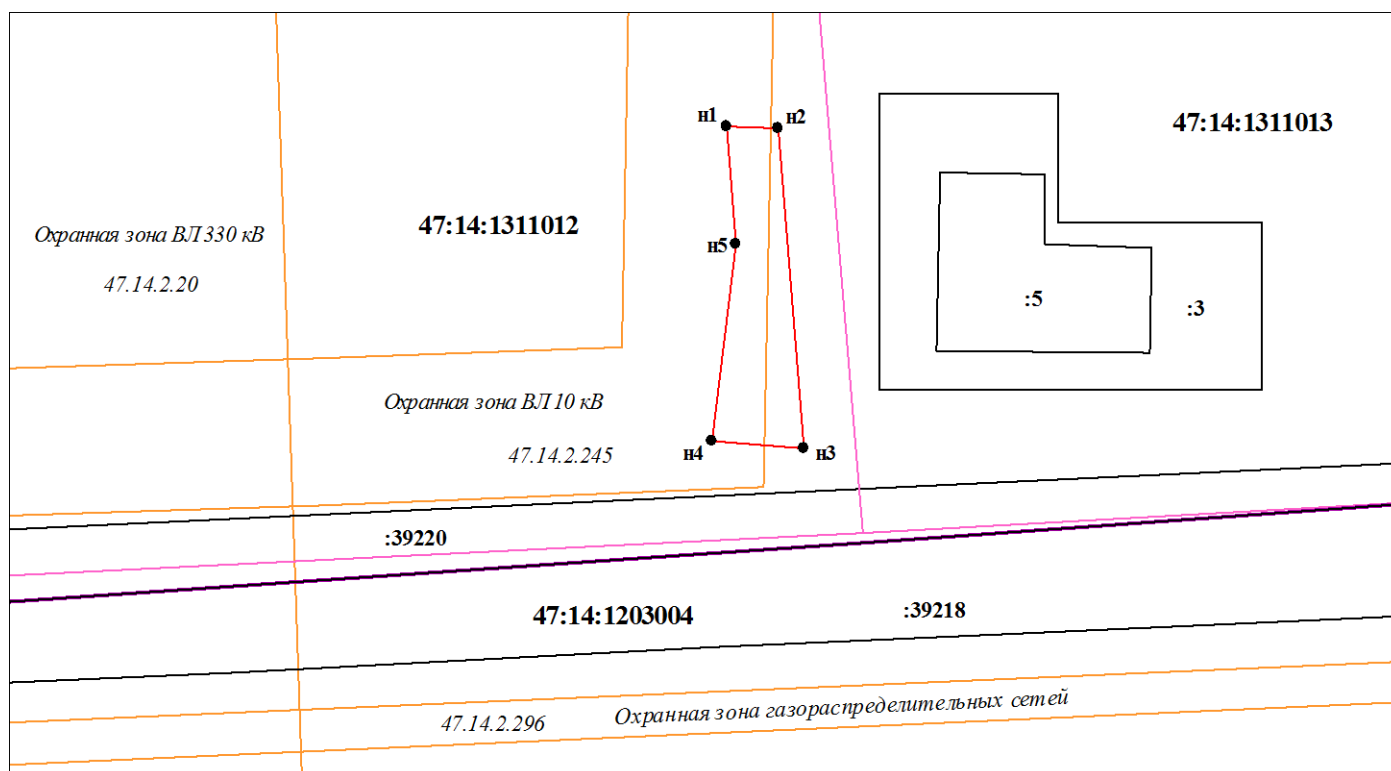


**Схема расположения земельного участка под НТО №12 на кадастровом плане территории  
д.Яльгелево, дорога на дер.Аллакюля напротив д.38а  
(ранее д.Яльгелево, напротив магазина «Пятерочка»)  
(графическая часть)**

Площадь земельного участка **423 кв.м.**

Система координат: **МСК 47 зона 2**

Обозначение характерных точек границ	Координаты, м	
	X	Y
н1	413170.86	2193035.32
н2	413170.74	2193042.68
н3	413124.84	2193046.26
н4	413125.69	2193033.07
н5	413154.10	2193036.45

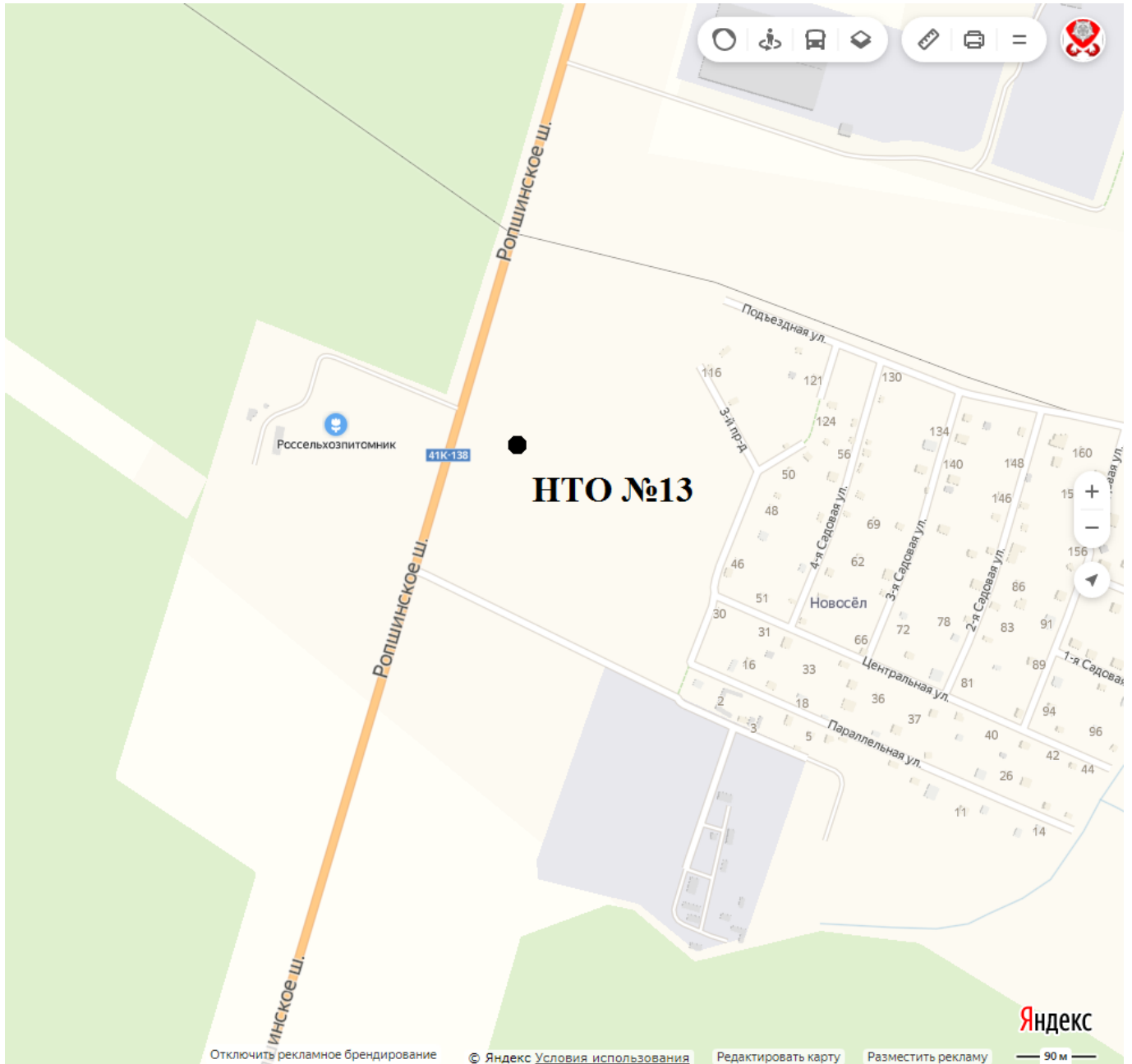


Масштаб 1:1000

**Условные обозначения и знаки для оформления графической части:**

- образуемая граница земельного участка
- существующие границы земельных участков
- граница кадастрового квартала
- граница населенного пункта
- граница зон с особым режимом использования территории
- н1 - характерная точка границы образуемого земельного участка и ее номер
- :39220 - кадастровый номер существующего земельного участка
- 47:14:1311012 - номер кадастрового квартала

**Схема размещения НТО №13  
массив Новая Ропша, Ропшинское ш. (напротив Россельхозпитомника)  
(графическая часть)**

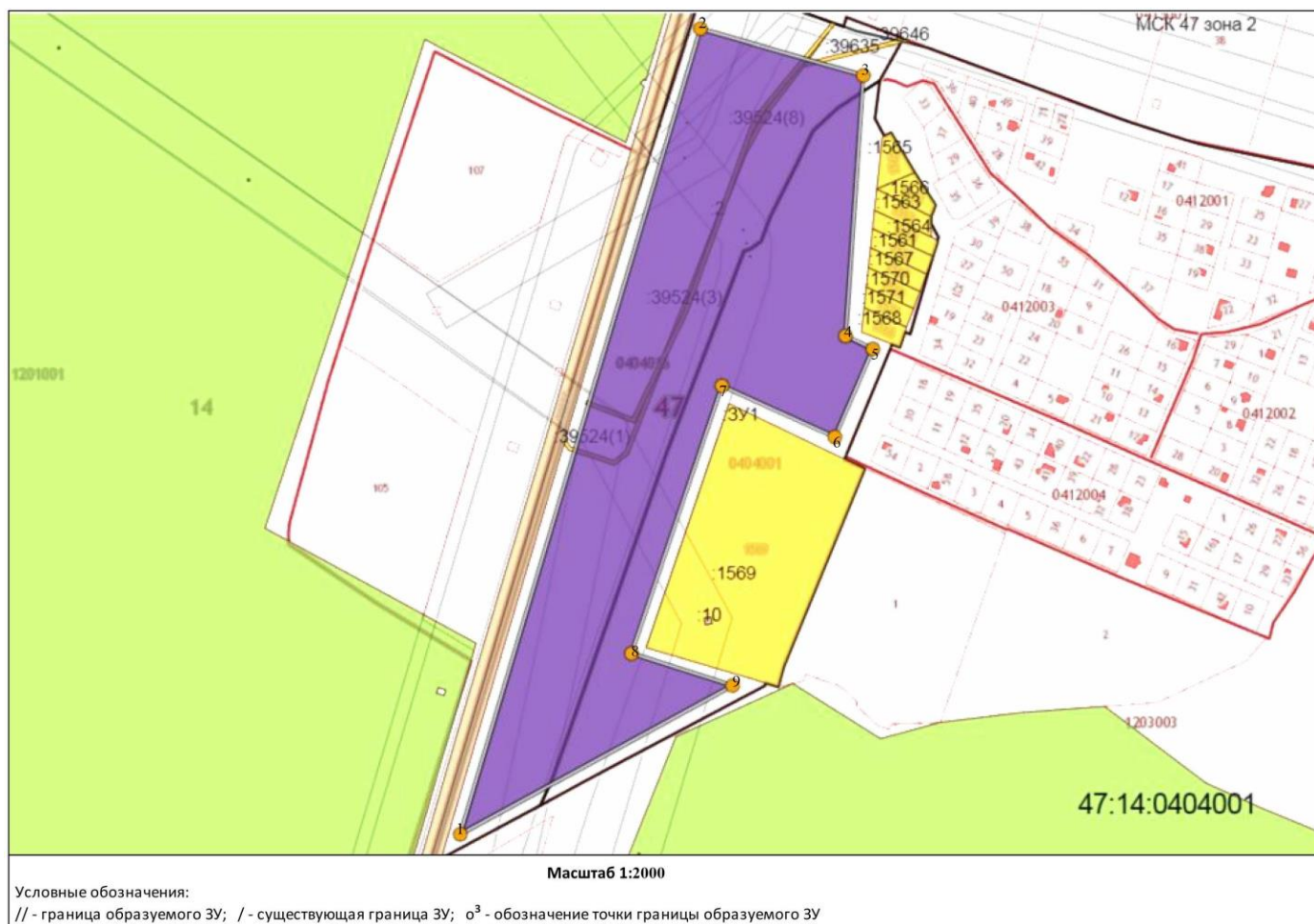


**Схема расположения земельного участка под НТО №13 на кадастровом плане территории  
массив Новая Ропша, Ропшинское ш. (напротив Россельхозпитомника)  
(графическая часть)**

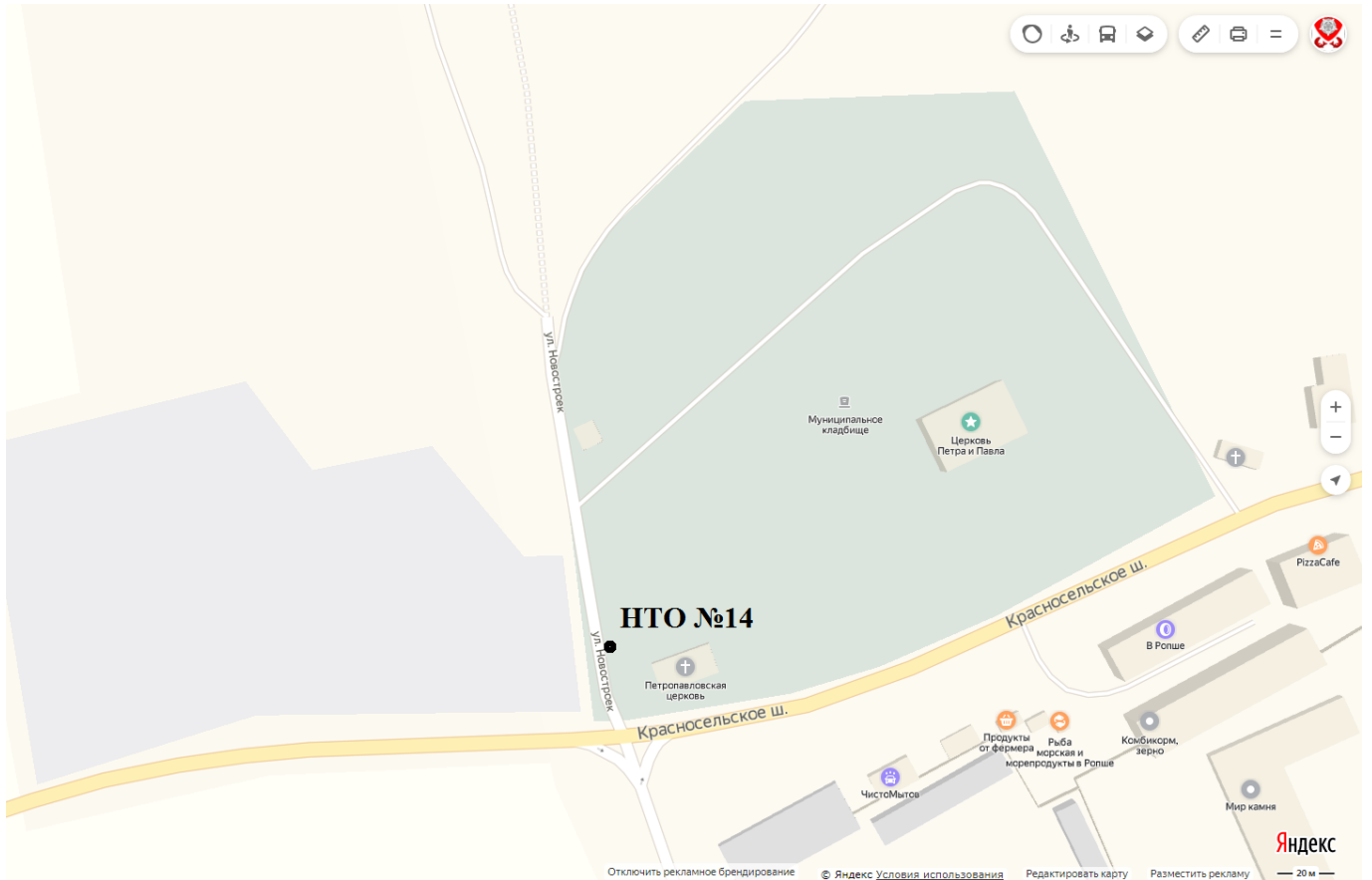
Площадь земельного участка **131922 кв.м.**

Система координат: **МСК 47 зона 2**

Обозначение характерных точек границ	Координаты, м	
	X	Y
1	418438,49	2191324,11
2	419246,36	2191579,09
3	419197,03	2191742,60
4	418934,76	2191720,50
5	418921,14	2191747,86
6	418833,02	2191708,11
7	418886,36	2191595,02
8	418618,02	2191499,65
9	418584,05	2191601,06
1	418438,49	2191324,11



**Схема размещения НТО №14  
п.Ропша, ул.Новостроек  
(графическая часть)**





**Схема расположения земельного участка под НТО №14 на кадастровом плане территории  
п.Ропша, ул.Новостроек  
(графическая часть)**

Площадь земельного участка **42,66 кв.м.**

Система координат: **МСК 47 зона 2**

Обозначение характерных точек границ	Координаты, м	
	X	Y
1	412638,00	2187986,54
2	412642,90	2187984,57
3	412640,97	2187977,48
4	412635,30	2187979,05
1	412638,00	2187986,54



Условные обозначения:

// - граница образуемого ЗУ; / - существующая граница ЗУ; o<sup>3</sup> - обозначение точки границы образуемого ЗУ