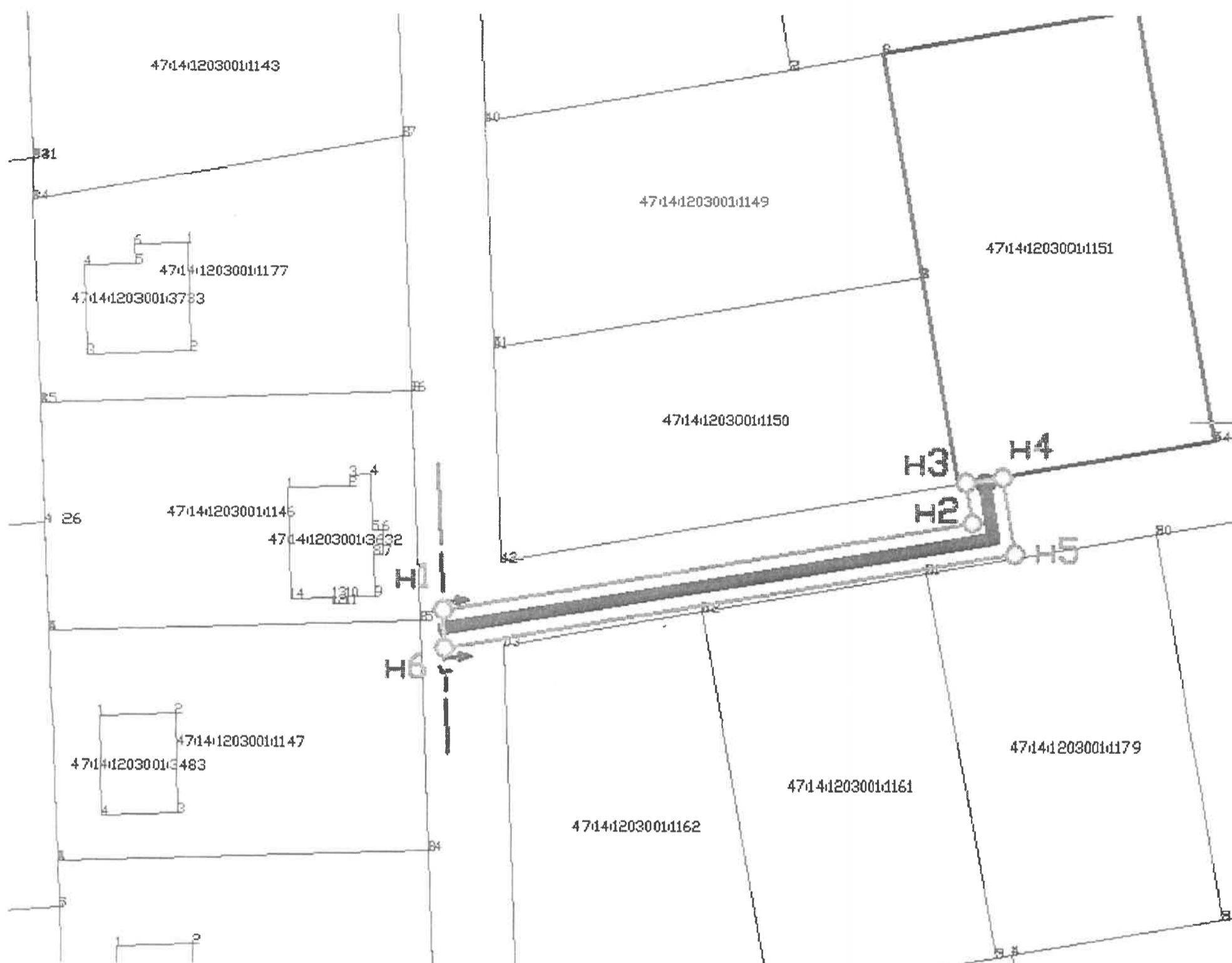


## Схема расположения границ публично сервитута

Кадастровый номер: 47:14:1203001:1151

Кадастровый квартал: 47:14:1203001

Площадь: 141,1 м<sup>2</sup>



### Условные обозначения:

● Н1 – Характерная точка границы, сведения о которой позволяют однозначно определить ее на местности.

- — — — — - вновь образованная часть границы, сведения о которой достаточны для определения ее местоположения
- — — — — - существующая часть границы, имеющиеся в ЕГРН сведения о которой достаточны для определения ее местоположения
- - проектируемый газопровод

Зона с ОУ1 – зона с особыми условиями использования территории Зона с ОУ1

47:14:1203001:1151 – обозначение земельного участка

47:14:1203001 – обозначение кадастрового квартала

Площадь объекта Зона с ОУ1		141,1 м <sup>2</sup>	
Обозначение характерных точек границы	Координаты, м		
	X	Y	
1	2	3	
Н1	412163.7350	2186141.4370	
Н2	412173.2932	2186198.5098	
Н3	412177.6770	2186197.8415	
Н4	412178.2798	2186201.7959	
Н5	412169.9992	2186203.0581	
Н6	412159.6742	2186141.5699	
Н1	412163.7350	2186141.4370	

Система координат: МСК-47 зона2