



КОМИТЕТ ГРАДОСТРОИТЕЛЬНОЙ ПОЛИТИКИ
ЛЕНИНГРАДСКОЙ ОБЛАСТИ

ПРИКАЗ

от 27 ноября 2025 года № 141

**О внесении изменений в Правила землепользования и застройки
муниципального образования Ропшинское сельское поселение
муниципального образования Ломоносовский муниципальный район
Ленинградской области**

В соответствии с Градостроительным кодексом Российской Федерации, пунктом 1 части 2 статьи 1 областного закона от 7 июля 2014 года № 45-оз «О перераспределении полномочий в области градостроительной деятельности между органами государственной власти Ленинградской области и органами местного самоуправления Ленинградской области», пунктом 2.13 Положения о Комитете градостроительной политики Ленинградской области, утвержденного постановлением Правительства Ленинградской области от 9 сентября 2019 года № 421, приказываю:

внести в Правила землепользования и застройки муниципального образования Ропшинское сельское поселение муниципального образования Ломоносовский муниципальный района Ленинградской области, утвержденные приказом Комитета градостроительной политики Ленинградской области от 15 сентября 2022 года № 133 (с изменениями), изменения согласно приложению к настоящему приказу.

Председатель комитета

И.Я. Кулаков

Изменения в Правила землепользования и застройки
муниципального образования Ропшинское сельское поселение
муниципального образования Ломоносовский муниципальный район
Ленинградской области

1. Пункт 1 статьи 11.1 части I главы 7 изложить в следующей редакции:

«1) В градостроительных регламентах территориальных зон, предусмотренных в статьях 19, 20, 22, 23, 24, 26, 29, 31, 32, 36 настоящих Правил, установлены требования к архитектурно-градостроительному облику объектов капитального строительства с учетом положений настоящей статьи.»

2. Строку 18 таблицы статьи 13 «Перечень территориальных зон, установленных на карте градостроительного зонирования» главы 8 части II изложить в следующей редакции:

«

18	ТСХ.2	Производственная зона сельскохозяйственных предприятий
	ТСХ.2-ЗОЛ.1	Подзона производственной зоны сельскохозяйственных предприятий (ТСХ.2-ЗОЛ.1)
	ТСХ.2-ЗРЗ.1	Подзона производственной зоны сельскохозяйственных предприятий (ТСХ.2-ЗРЗ.1)

».

3. Статью 35 главы 11 части III дополнить частью 5 следующего содержания:

«5. Виды разрешенного использования земельных участков: «Земельные участки общего назначения» с кодом 13.0, «Ведение огородничества» с кодом 13.1, «Ведение садоводства» с кодом 13.2, предельные (минимальные и (или) максимальные) размеры земельных участков (в том числе их площадь), предельные параметры разрешенного строительства, реконструкции объектов капитального строительства для указанных видов разрешенного использования земельных участков считаются установленными или измененными со дня утверждения в установленном порядке проекта межевания территории.

Размещение объектов капитального строительства на земельных участках с видами разрешенного использования: «Земельные участки общего назначения» с кодом 13.0, «Ведение садоводства» с кодом 13.2 допускается только при наличии утвержденного проекта межевания территории в случаях, предусмотренных действующим законодательством Российской Федерации.

Подготовка проекта межевания территории садоводства или огородничества осуществляется в соответствии с законодательством о градостроительной деятельности с учетом требований Федерального закона Российской Федерации от 29.07.2017 № 217-ФЗ «О ведении гражданами садоводства и огородничества для собственных нужд и о внесении изменений в отдельные законодательные акты Российской Федерации».

4. Статью 36 «Производственная зона сельскохозяйственных предприятий» главы 11 части III изложить в следующей редакции:

«Статья 36. Производственная зона сельскохозяйственных предприятий»

1. Кодовое обозначение – ТСХ.2
2. В пределах территориальной зоны установлены подзоны:
 - Подзона производственной зоны сельскохозяйственных предприятий (ТСХ.2-ЗОЛ.1);
 - Подзона производственной зоны сельскохозяйственных предприятий (ТСХ.2-ЗРЗ.1)
3. Виды разрешенного использования земельных участков:

№ п/п	Код вида	Наименование вида разрешенного использования земельного участка
Основные виды разрешенного использования		
1	1.2	Выращивание зерновых и иных сельскохозяйственных культур
2	1.3	Овощеводство
3	1.4	Выращивание тонирующих, лекарственных, цветочных культур
4	1.5	Садоводство
5	1.13	Рыбоводство
6	1.14	Научное обеспечение сельского хозяйства
7	1.15	Хранение и переработка сельскохозяйственной продукции
8	1.17	Питомники
9	1.18	Обеспечение сельскохозяйственного производства
10	1.19	Сенокошение
11	1.20	Выпас сельскохозяйственных животных
12	7.2.1	Размещение автомобильных дорог
13	3.1.1	Предоставление коммунальных услуг
Условные виды разрешенного использования		
14	-	Не установлены
Вспомогательные виды разрешенного использования		
15	3.10.1	Амбулаторное ветеринарное обслуживание

4. Предельные (минимальные и (или) максимальные) размеры земельных участков, в том числе их площадь, предельные параметры разрешенного строительства, реконструкции объектов капитального строительства (с учетом положений частей 5 и 6 статьи 18 настоящих Правил):

№ п/п	Параметры	Единицы измерения	Предельные значения	
			Минимальные	Максимальные
1	Предельные (минимальные и (или) максимальные) размеры земельных участков, в том числе их площадь, для видов разрешенного использования с кодом:	м ²		
	1.2, 1.3, 1.4, 1.5, 1.13, 1.14, 1.15, 1.17, 1.18, 1.19, 1.20		50000	1000000
	Иные виды		не подлежат установлению	
2	Предельная высота зданий, строений, сооружений	м	20	
3	Минимальные отступы от границ земельных участков в целях определения мест допустимого	м	3	

№ п/п	Параметры	Единицы измерения	Предельные значения	
			Минимальные	Максимальные
	размещения зданий, строений, сооружений, за пределами которых запрещено строительство зданий, строений, сооружений			
4	Максимальный процент застройки в границах земельного участка для видов разрешенного использования с кодом:	%		
	1.13, 1.14, 1.15, 1.17, 1.18			40
	Иные виды		Не подлежит установлению	
5	Предельная этажность	этаж	3	

Предельные (минимальные и (или) максимальные) размеры земельных участков, в том числе их площадь, минимальные отступы зданий, строений, сооружений от границ земельного участка, максимальный процент застройки в границах земельного участка вспомогательных видов разрешенного использования применяется в соответствии с основным или условно разрешенным видом использования земельного участка.

5. Предельные (минимальные и (или) максимальные) размеры земельных участков, в том числе их площадь, предельные параметры разрешенного строительства, реконструкции объектов капитального строительства в границах подзоны производственной зоны сельскохозяйственных предприятий ТСХ.2-ЗОЛ.1 (с учетом положений частей 5 и 6 статьи 18, пункта 1.1.5 части 1 статьи 47 настоящих Правил):

№ п/п	Параметры	Единицы измерения	Предельные значения	
			Минимальные	Максимальные
1	Предельные (минимальные и (или) максимальные) размеры земельных участков, в том числе их площадь:	м ²	В пределах существующих параметров	
2	Предельная высота зданий, строений, сооружений	м	0	
3	Минимальные отступы от границ земельных участков в целях определения мест допустимого размещения зданий, строений, сооружений, за пределами которых запрещено строительство зданий, строений, сооружений	м	0	
4	Максимальный процент застройки в границах земельного участка для видов разрешенного использования с кодом:	%	0	

6. Предельные (минимальные и (или) максимальные) размеры земельных участков, в том числе их площадь, предельные параметры разрешенного строительства, реконструкции объектов капитального строительства в границах подзоны производственной зоны сельскохозяйственных предприятий ТСХ.2-ЗРЗ.1 (с учетом положений частей 5 и 6 статьи 18, пункта 1.1.2 части 1 статьи 47 настоящих Правил):

№ п/п	Параметры	Единицы измерения	Предельные значения	
			Минимальные	Максимальные
1	Предельные (минимальные и (или) максимальные) размеры земельных участков, в том числе их площадь, для видов разрешенного использования с кодом:	м ²		
	1.2, 1.3, 1.4, 1.5, 1.13, 1.14, 1.15, 1.17, 1.18, 1.19, 1.20		В пределах существующих параметров	
	Иные виды		не подлежат установлению	

№ п/п	Параметры	Единицы измерения	Предельные значения	
			Минимальные	Максимальные
2	Предельная высота зданий, строений, сооружений	м	12 <*>	
3	Минимальные отступы от границ земельных участков в целях определения мест допустимого размещения зданий, строений, сооружений, за пределами которых запрещено строительство зданий, строений, сооружений	м	В пределах существующих параметров, в соответствии с исторической планировочной структурой	
4	Максимальный процент застройки в границах земельного участка для видов разрешенного использования с кодом:	%		
	1.13, 1.14, 1.15, 1.17, 1.18		В пределах существующих параметров <*>	
	Иные виды		Не подлежат установлению	
5	Иные параметры			
5.1	Предельная этажность	этаж	3	
5.2	Максимальная высота ограждений земельных участков	м	2	
Примечание				
<*> Высота указана от уровня земли до верхней отметки кровли при скатном ее решении.				
<*> Запрещается размещение объектов, создающих грузовые потоки, загрязняющих воздушный и водный бассейны.				

7. Ограничения использования земельных участков и объектов капитального строительства, устанавливаемые в соответствии с законодательством Российской Федерации.

Оборот земельных участков осуществляется в соответствии с гражданским законодательством и Земельным кодексом Российской Федерации. Содержание ограничений оборота земельных участков устанавливается Земельным кодексом Российской Федерации, федеральными законами.

Ограничения использования земельных участков и объектов капитального строительства в границах зон с особыми условиями использования территории, установленные федеральными законами или иными нормативными правовыми актами, указаны в главе 12 настоящих Правил.

8. Требования к архитектурно-градостроительному облику объектов капитального строительства (далее – требования).

К объектам производственно-складского назначения с ограждающими конструкциями из металлических сэндвич-панелей и вентилируемых фасадов устанавливаются иные и дополнительные требования.

1) К цветовым решениям объектов капитального строительства:

Цветовые решения зданий, строений, сооружений следует принимать в соответствии с рекомендуемыми колористическими палитрами.

Цветовое решение должно быть обосновано композиционными решениями здания и гармонично сочетаться с окружающей застройкой территории.

Цветовое решение покрытия кровли (кроме плоской кровли) должно быть увязано с общим архитектурным решением здания.

1.1) К отделке фасадов (кроме объектов производственно-складского назначения с ограждающими конструкциями из металлических сэндвич-панелей и вентилируемых фасадов):

Основные пастельные цвета также применимы для декоративных и акцентных элементов фасадных покрытий.

Зеленая цветовая палитра

Основные пастельные цвета фасадных покрытий (не менее 70% от плоскости фасада):

RAL 120 93 05 NCS S 0507-B80G	RAL 130 90 10 NCS S 1005-G20Y	RAL 130 90 20 NCS S 1510-G20Y	RAL 130 85 30 NCS S 2010-G10Y	RAL 110 90 10 NCS S 1005-G40Y	RAL 140 93 05 NCS S 1005-B80G	RAL 120 85 20 NCS S 2010-G30Y	RAL 130 80 20 NCS S 2010-G10Y
RAL 130 70 20 NCS S 3010-G20Y	RAL 140 60 20 NCS S 3020-G	RAL 150 50 20 NCS S 4020-B90G	RAL 180 93 05 NCS S 0907-B80G	RAL 170 90 10 NCS S 1010-B70G	RAL 180 80 10 NCS S 2005-B50G	RAL 140 80 10 NCS S 2005-B80G	RAL 180 80 15 NCS S 2020-B40G

Дополнительные контрастные цвета декоративных и акцентных элементов фасадных покрытий (не более 30%):

RAL 110 80 40 NCS S 2020-G60Y	RAL 120 70 30 NCS S 2020-G50Y	RAL 110 50 20 NCS S 4010-G30Y	RAL 180 50 15 NCS S 4020-B30G	RAL 170 50 25 NCS S 4020-B90G	RAL 140 50 10 NCS S 4010-G10Y	RAL 150 50 10 NCS S 4005-B80G
----------------------------------	----------------------------------	----------------------------------	----------------------------------	----------------------------------	----------------------------------	----------------------------------

Основные пастельные цвета также применимы для декоративных и акцентных элементов фасадных покрытий.

Желтая цветовая палитра

Основные пастельные цвета фасадных покрытий (не менее 70% от плоскости фасада):

RAL 040 93 05 NCS S 1005-R10B	RAL 070 90 10 NCS S 1005-Y60R	RAL 070 70 20 NCS S 2010-Y40R	RAL 070 60 20 NCS S 3010-Y20R	RAL 070 40 30 NCS S 5020-Y20R	RAL 070 90 05 NCS S 1005-R10B	RAL 070 80 10 NCS S 2005-Y30R	RAL 050 70 10 NCS S 2010-R10B
RAL 060 60 10 NCS S 3010-Y70R	RAL 050 40 20 NCS S 5010-Y50R	RAL 090 90 05 NCS S 1002-Y	RAL 095 80 20 NCS S 2005-Y10R	RAL 085 90 20 NCS S 1010-Y20R	RAL 100 90 30 NCS S 1015-G60Y	RAL 090 80 20 NCS S 2005-Y20R	RAL 075 70 40 NCS S 2030-Y20R

Дополнительные контрастные цвета декоративных и акцентных элементов фасадных покрытий (не более 30%):

RAL 080 80 50 NCS S 2020-Y30R	RAL 085 80 70 NCS S 2040-Y10R	RAL 070 70 60 NCS S 2040-Y30R	RAL 070 60 30 NCS S 3010-Y40R	RAL 060 40 20 NCS S 5010-Y50R	RAL 060 30 27 NCS S 6030-Y10R	RAL 075 50 20 NCS S 4010-Y30R	RAL 095 70 20 NCS S 2010-Y
----------------------------------	----------------------------------	----------------------------------	----------------------------------	----------------------------------	----------------------------------	----------------------------------	-------------------------------

Основные пастельные цвета также применимы для декоративных и акцентных элементов фасадных покрытий.

Серая цветовая палитра.

Основные пастельные цвета фасадных покрытий (не менее 70% от плоскости фасада):

RAL 100 93 05 NCS S 1002-G50Y	RAL 000 90 00 NCS S 1002-Y50R	RAL 000 80 00 NCS S 2500-N	RAL 000 75 00 NCS S 2002-R50B	RAL 100 70 05 NCS S 3000-N	RAL 100 80 05 NCS S 2002-Y	RAL 200 80 05 NCS S 2005-B50G	RAL 200 70 05 NCS S 3005-B20G
RAL 000 55 00 NCS S 5500-N	RAL 060 90 05 NCS S 1505-Y60R	RAL 060 85 05 NCS S 1505-Y80R	RAL 070 85 05 NCS S 2005-Y30R	RAL 080 80 05 NCS S 2002-Y	RAL 085 90 10 NCS S 1005-Y30R	RAL 085 85 10 NCS S 1505-Y40R	RAL 080 80 10 NCS S 2005-Y40R

Дополнительные контрастные цвета декоративных и акцентных элементов фасадных покрытий (не более 30%):



Основные пастельные цвета также применимы для декоративных и акцентных элементов фасадных покрытий.

1.2) К металлическим элементам фасадов (кровля, ограждения, двери, стеновые панели из профилированного металлического листа) (кроме объектов производственно-складского назначения с ограждающими конструкциями из металлических сэндвич-панелей и вентилируемых фасадов):



1.3) К отделке фасадов объектов производственно-складского назначения с ограждающими конструкциями из металлических сэндвич-панелей и вентилируемых фасадов:

Основные цвета фасадных покрытий:

- RAL 9003, 9010, 9002, RAL всех оттенков 7xxx



На композиционно выделенных участках фасада допускается применять черный цвет: RAL 9004, 9005, 9011, 7021



Дополнительные контрастные цвета к декоративным и акцентным элементам фасадных покрытий объектов производственно-складского назначения с ограждающими конструкциями из металлических сэндвич-панелей и вентилируемых фасадов (не более 30% от плоскости фасада):

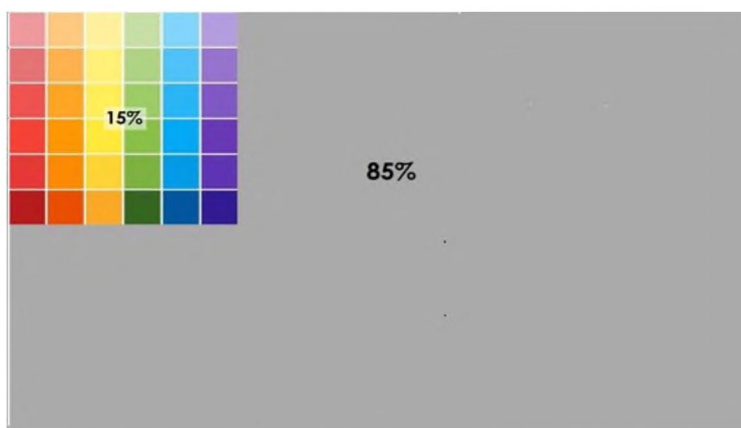
- серая цветовая палитра: RAL classic - всех оттенков 7xxx, 9xxx



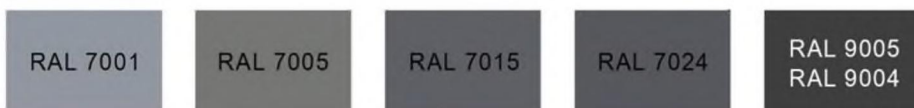
- коричневая цветовая палитра: RAL classic - всех оттенков 8xxx, RAL 1001, 1002, 1013, 1011, 1014, 1015, 1019, 1024



Допускается применять на акцентных архитектурных элементах, выделенных материалом отделки фасада (за исключением сэндвич-панелей) композиционно и логически, яркие цвета любых оттенков в соответствии с корпоративным стилем организации, располагающейся в здании, либо разработанным фирменным стилем (не более 15% от плоскости фасада, в том числе суперграфика, входные и въездные группы):



Цвета профилей (окон, остекленных дверей, витражей и фасадов):



2) К отделочным и (или) строительным материалам объектов капитального строительства:

- цоколь должен выполняться из антивандальных негорючих материалов – природный камень (гранит или аналог), клинкерный кирпич, керамогранит (толщина не менее 10 мм), бетонных фиброцементных элементов с гидрофобной пропиткой (бетонная цокольная плитка и кирпич, панели из цементных композитов и др.) и другие подобные материалы;

- для объектов общественного назначения, общая площадь которых составляет не более чем 1500 квадратных метров - не менее 20% облицовки фасада должно выполняться из природных материалов или имитирующих природные материалы;

- покрытия, полученные на основе лакокрасочных материалов на водной основе (дисперсионные акриловые краски для фасадных работ, дисперсионные силикатные краски, силиконовые краски, золь-силикатные краски, золь-силикатные краски для бетона, известковые краски), при соблюдении требований нормативно-технической документации на проведение окрасочных работ должны обеспечивать

срок службы не менее 5 лет в условиях умеренного макроклимата при эксплуатации на открытом воздухе с воздействием любых атмосферных факторов (дождь, ливень, снег, пыль при сильном ветре) при максимальной температуре 40° С, минимальной температуре -45° С и относительной влажности в пределах от 40% до 95%.

В течение данного срока должны быть сохранены защитные свойства покрытия: растрескивание выветривание, отслаивание, сморщивание, образование пузырей - не более 1 балла по ГОСТ 9.407-2015 п. 9.1.2, декоративные свойства (изменение цвета, грязеудержание, меление) - не более 3 баллов по ГОСТ 9.407-2015 п.п. 8.2, 8.3, 8.4;

– скатная кровля выполняется из металла, черепицы (керамической, минеральной, металлической, гибкой или аналога), светопрозрачных конструкций.

Не допускается:

– окраска поверхностей, облицованных натуральным (природным) камнем;
– бетонная необлицованная поверхность для первого и цокольного этажа;
– штукатурный фасад по фасадному утеплению из пенополистирола;
– использование бетонных фиброцементных элементов без гидрофобного покрытия;

– металлические элементы отделки с толщиной менее 0,5 мм;
– металлические оцинкованные элементы без лакокрасочного покрытия (кроме ограждения кровли и элементов фасадов, не выходящих на территории общего пользования);

– размещение декоративных элементов, выполненных из пенополистирола, пенополиуретана, минваты с тонким штукатурным слоем, ниже 2 метров над уровнем земли;

– выполнение больших глухих плоскостей фасада из материалов, имитирующих натуральные, с заметно повторяющимся рисунком;

– отделка фасада керамогранитной глянцевой однотонной плиткой 600х600 мм;

– визуально заметные соединения облицовочных элементов, видимые крепежные детали фасадных систем (за исключением матовых панелей с неоднородным покрытием);

– использование белых стеклопакетов ПВХ (за исключением объектов, возводимых за счет бюджетного финансирования);

– использование в качестве материалов ограждения территории бетонных плит и бетонных секций, профилированного листа, колючей проволоки (если иное не установлено требованиями технических регламентов);

– использование в качестве отделочных материалов фасадов объектов капитального строительства:

- штукатурки (штукатурный фасад допускается применять, если окружающая застройка преимущественно выполнена с применением штукатурных фасадов. Работы по выполнению штукатурного фасада должны производиться строго по сертифицированной технологии, должен обеспечиваться длительный срок эксплуатации);

- пластиковых панелей, сотового поликарбоната;

- винилового сайдинга (кроме отдельно стоящих и пристроенных гаражей, предназначенных для хранения автотранспорта, в том числе с разделением на машино-места);

- профилированного металлического листа (кроме объектов производственно-складского назначения с ограждающими конструкциями из металлических сэндвич-панелей и вентилируемых фасадов; для указанных объектов допускается использование профилированного листа за исключением профилированного листа с трапециевидным профилем маркировки С, НС, Н). Для холодных складов допускается использование профилированного листа любого профиля;

- асбестоцементных листов, самоклеящейся пленки, баннерной ткани;
- битумной плитки;
- пластика, профилированных металлических листов, асбестоцементных листов (плоские и волнистые), МГЛ-листов для устройства глухой части лоджии или балкона;

- цветного остекления, не соответствующего цветовому решению объекта капитального строительства, искажающего восприятие архитектурно-градостроительного облика объектов капитального строительства и окружающего их пространства, включая объекты и элементы благоустройства.

3) К размещению технического и инженерного оборудования на фасадах и кровлях объектов капитального строительства.

Техническое и инженерное оборудование фасадов объектов капитального строительства включает в себя системы газоснабжения, освещения, связи, телекоммуникации, видеонаблюдения, кондиционирования и вентиляции воздуха (далее – оборудование).

Требования к размещению технического и инженерного оборудования на фасадах и кровлях производственных объектов (за исключением главных фасадов и фасадов, выходящих на территории общего пользования) не устанавливаются.

Оборудование должно располагаться с учетом системы композиционных осей фасадов объекта и иметь комплексный характер.

При строительстве объемно-пластическое решение фасада объекта капитального строительства должно предусматривать скрытое размещение (декоративные решетки, короба) наружных блоков систем кондиционирования, вентиляции и их комплексов, скрытую систему водоотведения, либо предусматривать их внутреннее размещение. Наружный организованный водосток допускается для объектов этажностью не выше 3 этажей и для отвода воды с козырьков над входами; водосточная система должна применяться с подогревом.

При реконструкции объекта капитального строительства:

- размещение дополнительного оборудования должно обеспечивать сохранность отделки фасада либо ее восстановление;

- при размещении наружных блоков систем кондиционирования и вентиляции на просматриваемых с территорий общего пользования фасадах необходимо применять защитные декоративные решетки, выполненные с учетом архитектурного решения объекта капитального строительства.

Габариты, форма оборудования, декоративных коробов, в которых оно размещено, декоративных решеток не должны ухудшать визуальные характеристики объекта.

Устанавливаемое на фасадах зданий оборудование должно быть окрашено в цвет поверхностей, на которых оно установлено.

Не допускается:

- размещение оборудования на архитектурных элементах и деталях декора, порталах, козырьках, пилонах, консолях, на настенной росписи, фреске, мозаичном панно, сграффито и иных видах монументального искусства, являющихся частью архитектурного решения фасада;

- наружная открытая прокладка по фасаду подводящих сетей и иных коммуникаций, прокладка сетей с нарушением пластики фасада;

- размещение оборудования, выступающего от плоскости фасада более чем на 20 см, на высоте менее 2,5 м от уровня земли или крыльца (кроме водосточных труб).

4) К подсветке фасадов объектов капитального строительства:

- предусматривать архитектурную подсветку фасадов для подчеркивания выразительности архитектурного облика в темное время суток с использованием источников белого цвета.

- архитектурная подсветка зданий должна включать:

- освещение входных групп;
- подсветку информационных знаков и конструкций;
- размещение архитектурно-художественного освещения на фасадах, визуально воспринимаемых со стороны улиц, дорог, территорий общего пользования (для архитектурных доминант, общественно значимых объектов).

5) К объемно-пространственным характеристикам объектов капитального строительства:

- главный фасад вновь строящихся зданий должен быть ориентирован на основные элементы улично-дорожной сети с учетом существующей или планируемой планировочной структуры застройки;

- размеры входной площадки (ширина x глубина) для объектов общественного назначения, общая площадь которых составляет не более чем 1500 квадратных метров, должны быть не менее 2,2 x 2,2 м;

- здание или сооружение не должно создавать визуальный дискомфорт, должно органично вписываться в ландшафт и сохранять масштаб и характер существующей застройки;

- здания необходимо размещать с учетом сложившейся линии застройки улицы (квартала);

- ограждение участка (в случае необходимости его установки; за исключением ограждений территорий объектов производственно-складского назначения) должно выполняться в едином стиле общего архитектурного решения и не должно препятствовать визуальному восприятию фасадов здания со стороны территорий общего пользования;

- ограждение территории объекта производственно-складского назначения выше отметки 1,8 метра от уровня земли должно иметь облегченную светопрозрачную конструкцию (если иное не установлено требованиями технических регламентов);

– если проектируемое в целях строительства или реконструкции здание, строение, сооружение располагается на расстоянии 50 метров и менее от границ лесного массива, парка, водного объекта, земельного участка индивидуальной, блокированной жилой застройки, территории ведения садоводства (далее – объект), его высота должна быть не более половины расстояния до объекта; при этом застройка (за исключением зданий этажностью не выше 4 этажей) должна по высоте носить ступенчатый характер, повышаясь с удалением от объекта в пределах трех линий застройки, высота зданий, строений, сооружений второй и третьей линии застройки должна быть не более 50 % расстояния до объекта;

– высота отдельно стоящих гаражей, предназначенных для хранения автотранспорта, в том числе с разделением на машино-места, при их размещении на расстоянии 25 метров и менее от окон жилых помещений не должна превышать 13 метров;

– открытые стоянки (парковки) автомобилей по длинной стороне должны быть разделены пешеходными зонами (дорожками, проходами) с шагом не более 100 метров;

– для объектов коммерческого назначения, общая площадь которых составляет не более чем 1500 квадратных метров, приобъектные стоянки автомобилей следует размещать в пределах отведенного земельного участка.

6) К архитектурно-стилистическим характеристикам объектов капитального строительства:

– архитектурный облик объекта должен быть подчинен единому стилистическому решению;

– входные группы:

• входы в здание должны быть оборудованы навесами или заглублены в нишу не менее чем на 60 сантиметров;

• отметка площадки перед входом в общественное здание должна быть выше отметки тротуара перед входом не менее чем на 0,15 м. Допускается принимать отметку площадки на уровне пола при условии предохранения помещений от попадания осадков;

• главные входы в общественные здания должны быть ориентированы на территории общего пользования или к основному подъезду к зданию или сооружению;

– цоколь – должен быть визуально выделен на фасаде и подчеркивать внешний вид всего здания (может быть расположенным в плоскости стены, западающим или выступающим за плоскость стены);

– первый и цокольный этаж:

• должны быть выполнены из облицовочного, прочного и антивандального материала (без применения штукатурки);

• высота первого этажа общественных зданий должна быть не менее 4 метра;

– фасад: при использовании нескольких цветовых/фактурных покрытий на площади одного фасада, такие покрытия должны быть отделены выразительными архитектурными элементами;

– кровля объектов производственно-складского назначения должна быть плоской;

– окна, лоджии, балконы должны быть остеклены. Остекление следует выполнять в едином стиле. Допускается отсутствие остекления балконов

уникальных по характеру размещения на фасадах зданий, в т.ч. по высоте здания (изменяющие тип и конфигурацию плана на отдельных этажах, расположенные дискретно и т.д.), по геометрии элементов (созданные на основе треугольника, круга, трапеции, сложной формы и т.д.);

– информационные носители: при оформлении необходимо использовать ровные шрифты, без засечек и декоративных элементов.

Запрещается использовать крышу зданий для размещения рекламных конструкций.».

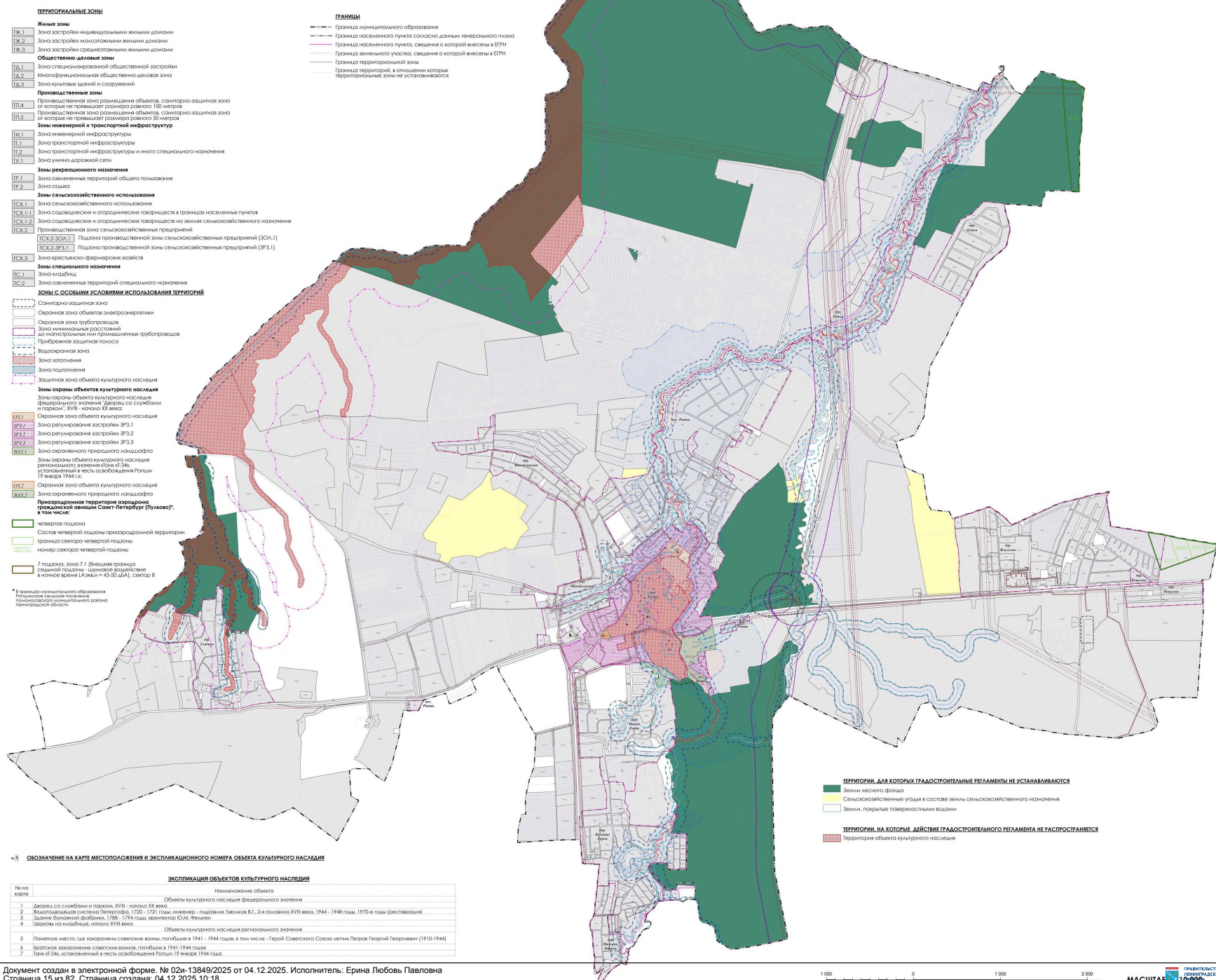
5. Карту градостроительного зонирования изложить в новой редакции.

6. Исключить из Правил карту «Карта градостроительного зонирования. Карта территорий, в границах которых предусматриваются требования к архитектурно-градостроительному облику объектов капитального строительства».

7. Дополнить Правила приложением к карте градостроительного зонирования «Карта территорий, в границах которых предусматриваются требования к архитектурно-градостроительному облику объектов капитального строительства».

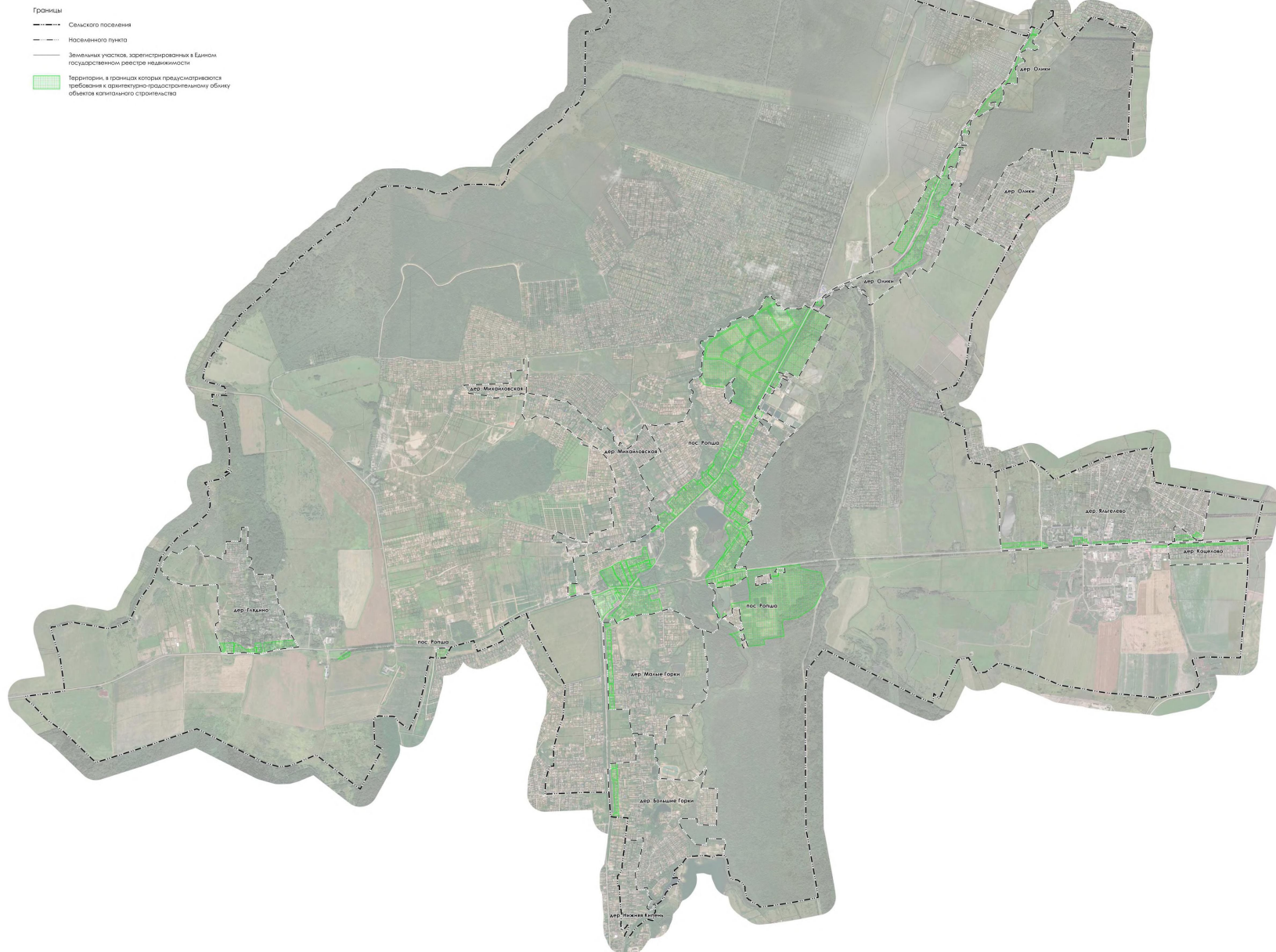
8. Внести изменения в приложение «Сведения о границах территориальных зон» к Правилам землепользования и застройки муниципального образования Ропшинское сельское поселение муниципального образования Ломоносовский муниципальный район Ленинградской области в части описания местоположения границ территориальной зоны ТСХ.2 «Производственная зона сельскохозяйственных предприятий».

Карта градостроительного зонирования



ИЗМЕНЕНИЯ В ПРАВИЛА ЗЕМЛЕПОЛЬЗОВАНИЯ И ЗАСТРОЙКИ МУНИЦИПАЛЬНОГО ОБРАЗОВАНИЯ
РОПШИНСКОЕ СЕЛЬСКОЕ ПОСЕЛЕНИЕ МУНИЦИПАЛЬНОГО ОБРАЗОВАНИЯ ЛОМОНОСОВСКИЙ
МУНИЦИПАЛЬНЫЙ РАЙОН ЛЕНИНГРАДСКОЙ ОБЛАСТИ

Приложение к карте градостроительного зонирования
Карта территорий, в границах которых предусматриваются
требования к архитектурно-градостроительному облику
объектов капитального строительства



<div>ГРАФИЧЕСКОЕ ОПИСАНИЕ</div> <div>местоположения границ населенных пунктов, территориальных зон, особо охраняемых природных территорий, зон с особыми условиями использования территории</div> <div>Производственная зона сельскохозяйственных предприятий</div> <div>(наименование объекта, местоположение границ которого описано (далее - объект))</div>		
Раздел 1		
Сведения об объекте		
№ п/п	Характеристики объекта	Описание характеристик
1	2	3
1.	Местоположение объекта	Ленинградская область, м. р-н Ломоносовский, с.п Ропшинское
2.	Площадь объекта +/- величина погрешности определения площади (Р +/- Дельта Р)	6120773 +/- 43295 м²
3.	Иные характеристики объекта	-

Раздел 2					
Сведения о местоположении границ объекта					
1. Система координат -					
2. Сведения о характерных точках границ объекта					
Обозначение характерных точек границ	Координаты, м		Метод определения координат характерной точки	Средняя квадратическая погрешность положения характерной точки (Mt), м	Описание обозначения точки на местности (при наличии)
	X	Y			
1	2	3	4	5	6
-	-	-	-	-	-
3. Сведения о характерных точках части (частей) границы объекта					
Обозначение характерных точек части границы	Координаты, м		Метод определения координат характерной точки	Средняя квадратическая погрешность положения характерной точки (Mt), м	Описание обозначения точки на местности (при наличии)
	X	Y			
1	2	3	4	5	6
-	-	-	-	-	-

Раздел 3							
Сведения о местоположении измененных (уточненных) границ объекта							
1. Система координат МСК-47, зона 2							
2. Сведения о характерных точках границ объекта							
Обозначение характерных точек границ	Существующие координаты, м		Измененные (уточненные) координаты, м		Метод определения координат характерной точки	Средняя квадратическая погрешность положения характерной точки (Mt), м	Описание обозначения точки на местности (при наличии)
	X	Y	X	Y			
1	2	3	4	5	6	7	8
1	-	-	412861.32	2194281.07	Картометрический метод	5.0	Закрепление отсутствует
2	-	-	412805.52	2194262.48	Картометрический метод	5.0	Закрепление отсутствует
3	-	-	412783.98	2194247.16	Картометрический метод	5.0	Закрепление отсутствует
4	-	-	412769.13	2194223.63	Картометрический метод	5.0	Закрепление отсутствует
5	-	-	412760.26	2194199.72	Картометрический метод	5.0	Закрепление отсутствует
6	-	-	412688.83	2194150.74	Картометрический метод	5.0	Закрепление отсутствует
7	-	-	412658.04	2194109.17	Картометрический метод	5.0	Закрепление отсутствует
8	-	-	412674.81	2194109.24	Картометрический метод	5.0	Закрепление отсутствует
9	-	-	412690.46	2194109.31	Картометрический метод	5.0	Закрепление отсутствует
10	-	-	412697.48	2194109.33	Картометрический метод	5.0	Закрепление отсутствует
11	-	-	412779.95	2194110.14	Картометрический метод	5.0	Закрепление отсутствует
12	-	-	412783.76	2194110.75	Картометрический метод	5.0	Закрепление отсутствует
13	-	-	412787.90	2194110.13	Картометрический метод	5.0	Закрепление отсутствует
14	-	-	412791.62	2194108.12	Картометрический метод	5.0	Закрепление отсутствует
15	-	-	412791.62	2194096.05	Картометрический метод	5.0	Закрепление отсутствует
16	-	-	412791.77	2194079.98	Картометрический метод	5.0	Закрепление отсутствует
17	-	-	412791.56	2194046.68	Картометрический метод	5.0	Закрепление отсутствует
18	-	-	412791.70	2194030.31	Картометрический метод	5.0	Закрепление отсутствует
19	-	-	412791.77	2193999.97	Картометрический метод	5.0	Закрепление отсутствует
20	-	-	412740.39	2194000.03	Картометрический метод	5.0	Закрепление отсутствует
21	-	-	412724.55	2193999.73	Картометрический метод	5.0	Закрепление отсутствует
22	-	-	412723.38	2193999.72	Картометрический метод	5.0	Закрепление отсутствует

2. Сведения о характерных точках границ объекта							
Обозначение характерных точек границ	Существующие координаты, м		Измененные (уточненные) координаты, м		Метод определения координат характерной точки	Средняя квадратическая погрешность положения характерной точки (Mt), м	Описание обозначения точки на местности (при наличии)
	X	Y	X	Y			
1	2	3	4	5	6	7	8
23	-	-	412716.86	2193999.86	Картометрический метод	5.0	Закрепление отсутствует
24	-	-	412708.29	2193999.77	Картометрический метод	5.0	Закрепление отсутствует
25	-	-	412677.90	2193999.68	Картометрический метод	5.0	Закрепление отсутствует
26	-	-	412661.75	2193999.76	Картометрический метод	5.0	Закрепление отсутствует
27	-	-	412635.25	2193999.79	Картометрический метод	5.0	Закрепление отсутствует
28	-	-	412635.25	2193999.19	Картометрический метод	5.0	Закрепление отсутствует
29	-	-	412619.19	2193999.00	Картометрический метод	5.0	Закрепление отсутствует
30	-	-	412619.18	2193999.20	Картометрический метод	5.0	Закрепление отсутствует
31	-	-	412582.64	2193998.66	Картометрический метод	5.0	Закрепление отсутствует
32	-	-	412582.64	2193998.86	Картометрический метод	5.0	Закрепление отсутствует
33	-	-	412563.01	2193998.58	Картометрический метод	5.0	Закрепление отсутствует
34	-	-	412563.01	2193998.79	Картометрический метод	5.0	Закрепление отсутствует
35	-	-	412533.42	2193998.55	Картометрический метод	5.0	Закрепление отсутствует
36	-	-	412522.13	2193998.43	Картометрический метод	5.0	Закрепление отсутствует
37	-	-	412521.38	2193998.42	Картометрический метод	5.0	Закрепление отсутствует
38	-	-	412462.88	2193998.76	Картометрический метод	5.0	Закрепление отсутствует
39	-	-	412388.72	2193961.81	Картометрический метод	5.0	Закрепление отсутствует
40	-	-	412308.37	2193940.74	Картометрический метод	5.0	Закрепление отсутствует
41	-	-	412262.23	2193947.94	Картометрический метод	5.0	Закрепление отсутствует
42	-	-	412299.06	2193894.60	Картометрический метод	5.0	Закрепление отсутствует
43	-	-	412277.89	2193795.11	Картометрический метод	5.0	Закрепление отсутствует
44	-	-	412284.03	2193781.57	Картометрический метод	5.0	Закрепление отсутствует
45	-	-	412305.35	2193700.44	Картометрический метод	5.0	Закрепление отсутствует
46	-	-	412306.90	2193697.74	Картометрический метод	5.0	Закрепление отсутствует
47	-	-	412322.95	2193632.17	Картометрический метод	5.0	Закрепление отсутствует

2. Сведения о характерных точках границ объекта							
Обозначение характерных точек границ	Существующие координаты, м		Измененные (уточненные) координаты, м		Метод определения координат характерной точки	Средняя квадратическая погрешность положения характерной точки (Mt), м	Описание обозначения точки на местности (при наличии)
	X	Y	X	Y			
1	2	3	4	5	6	7	8
48	-	-	412372.56	2193614.97	Картометрический метод	5.0	Закрепление отсутствует
49	-	-	412412.58	2193569.66	Картометрический метод	5.0	Закрепление отсутствует
50	-	-	412475.75	2193533.28	Картометрический метод	5.0	Закрепление отсутствует
51	-	-	412547.05	2193504.84	Картометрический метод	5.0	Закрепление отсутствует
52	-	-	412666.33	2193508.23	Картометрический метод	5.0	Закрепление отсутствует
53	-	-	412957.64	2193515.34	Картометрический метод	5.0	Закрепление отсутствует
54	-	-	412949.22	2193495.49	Картометрический метод	5.0	Закрепление отсутствует
55	-	-	412866.04	2193444.22	Картометрический метод	5.0	Закрепление отсутствует
56	-	-	412839.96	2193396.05	Картометрический метод	5.0	Закрепление отсутствует
57	-	-	412839.53	2193364.71	Картометрический метод	5.0	Закрепление отсутствует
58	-	-	412860.91	2193366.64	Картометрический метод	5.0	Закрепление отсутствует
59	-	-	412844.35	2193026.71	Картометрический метод	5.0	Закрепление отсутствует
60	-	-	412825.55	2193025.44	Картометрический метод	5.0	Закрепление отсутствует
61	-	-	412808.72	2193024.88	Картометрический метод	5.0	Закрепление отсутствует
62	-	-	412694.46	2193010.94	Картометрический метод	5.0	Закрепление отсутствует
63	-	-	412663.79	2193007.90	Картометрический метод	5.0	Закрепление отсутствует
64	-	-	412643.20	2193005.86	Картометрический метод	5.0	Закрепление отсутствует
65	-	-	412641.98	2193005.79	Картометрический метод	5.0	Закрепление отсутствует
66	-	-	412640.59	2193005.48	Картометрический метод	5.0	Закрепление отсутствует
67	-	-	412639.96	2192966.17	Картометрический метод	5.0	Закрепление отсутствует
68	-	-	412635.80	2192707.15	Картометрический метод	5.0	Закрепление отсутствует
69	-	-	412625.25	2192368.58	Картометрический метод	5.0	Закрепление отсутствует
70	-	-	412623.61	2192035.20	Картометрический метод	5.0	Закрепление отсутствует
71	-	-	412611.04	2191960.06	Картометрический метод	5.0	Закрепление отсутствует
72	-	-	412611.69	2191917.59	Картометрический метод	5.0	Закрепление отсутствует

2. Сведения о характерных точках границ объекта							
Обозначение характерных точек границ	Существующие координаты, м		Измененные (уточненные) координаты, м		Метод определения координат характерной точки	Средняя квадратическая погрешность положения характерной точки (Mt), м	Описание обозначения точки на местности (при наличии)
	X	Y	X	Y			
1	2	3	4	5	6	7	8
73	-	-	412988.17	2191932.14	Картометрический метод	5.0	Закрепление отсутствует
74	-	-	412993.98	2191932.36	Картометрический метод	5.0	Закрепление отсутствует
75	-	-	413006.75	2192121.46	Картометрический метод	5.0	Закрепление отсутствует
76	-	-	413007.47	2192130.94	Картометрический метод	5.0	Закрепление отсутствует
77	-	-	413018.04	2192271.11	Картометрический метод	5.0	Закрепление отсутствует
78	-	-	413029.41	2192498.48	Картометрический метод	5.0	Закрепление отсутствует
79	-	-	413039.92	2192721.06	Картометрический метод	5.0	Закрепление отсутствует
80	-	-	413023.46	2192717.75	Картометрический метод	5.0	Закрепление отсутствует
81	-	-	412984.42	2192724.03	Картометрический метод	5.0	Закрепление отсутствует
82	-	-	412938.62	2192723.12	Картометрический метод	5.0	Закрепление отсутствует
83	-	-	412943.70	2192759.61	Картометрический метод	5.0	Закрепление отсутствует
84	-	-	413039.86	2192765.42	Картометрический метод	5.0	Закрепление отсутствует
85	-	-	413050.71	2192839.51	Картометрический метод	5.0	Закрепление отсутствует
86	-	-	413048.33	2192870.33	Картометрический метод	5.0	Закрепление отсутствует
87	-	-	413047.59	2192880.03	Картометрический метод	5.0	Закрепление отсутствует
88	-	-	413051.25	2192879.84	Картометрический метод	5.0	Закрепление отсутствует
89	-	-	413051.88	2192891.94	Картометрический метод	5.0	Закрепление отсутствует
90	-	-	413048.17	2192892.14	Картометрический метод	5.0	Закрепление отсутствует
91	-	-	413047.60	2192891.40	Картометрический метод	5.0	Закрепление отсутствует
92	-	-	413047.85	2192911.40	Картометрический метод	5.0	Закрепление отсутствует
93	-	-	413048.13	2192932.76	Картометрический метод	5.0	Закрепление отсутствует
94	-	-	413049.03	2192941.28	Картометрический метод	5.0	Закрепление отсутствует
95	-	-	413058.37	2193035.01	Картометрический метод	5.0	Закрепление отсутствует
96	-	-	413068.58	2193212.89	Картометрический метод	5.0	Закрепление отсутствует
97	-	-	413079.48	2193391.90	Картометрический метод	5.0	Закрепление отсутствует

2. Сведения о характерных точках границ объекта							
Обозначение характерных точек границ	Существующие координаты, м		Измененные (уточненные) координаты, м		Метод определения координат характерной точки	Средняя квадратическая погрешность положения характерной точки (Mt), м	Описание обозначения точки на местности (при наличии)
	X	Y	X	Y			
1	2	3	4	5	6	7	8
98	-	-	413086.48	2193512.12	Картометрический метод	5.0	Закрепление отсутствует
99	-	-	413086.82	2193518.02	Картометрический метод	5.0	Закрепление отсутствует
100	-	-	413119.32	2193517.82	Картометрический метод	5.0	Закрепление отсутствует
101	-	-	413119.40	2193519.50	Картометрический метод	5.0	Закрепление отсутствует
102	-	-	413120.68	2193546.37	Картометрический метод	5.0	Закрепление отсутствует
103	-	-	413122.20	2193583.98	Картометрический метод	5.0	Закрепление отсутствует
104	-	-	413122.37	2193587.10	Картометрический метод	5.0	Закрепление отсутствует
105	-	-	413120.80	2193587.14	Картометрический метод	5.0	Закрепление отсутствует
106	-	-	413105.17	2193587.58	Картометрический метод	5.0	Закрепление отсутствует
107	-	-	413106.34	2193645.34	Картометрический метод	5.0	Закрепление отсутствует
108	-	-	413122.68	2194017.02	Картометрический метод	5.0	Закрепление отсутствует
109	-	-	413142.62	2194015.78	Картометрический метод	5.0	Закрепление отсутствует
110	-	-	413145.20	2194015.62	Картометрический метод	5.0	Закрепление отсутствует
111	-	-	413146.57	2194045.28	Картометрический метод	5.0	Закрепление отсутствует
112	-	-	413146.76	2194049.27	Картометрический метод	5.0	Закрепление отсутствует
113	-	-	413150.25	2194125.10	Картометрический метод	5.0	Закрепление отсутствует
114	-	-	413148.45	2194133.80	Картометрический метод	5.0	Закрепление отсутствует
115	-	-	413147.60	2194134.56	Картометрический метод	5.0	Закрепление отсутствует
116	-	-	413148.07	2194152.03	Картометрический метод	5.0	Закрепление отсутствует
117	-	-	413153.37	2194272.69	Картометрический метод	5.0	Закрепление отсутствует
118	-	-	413154.13	2194287.68	Картометрический метод	5.0	Закрепление отсутствует
119	-	-	412960.99	2194288.28	Картометрический метод	5.0	Закрепление отсутствует
120	-	-	412952.28	2194288.30	Картометрический метод	5.0	Закрепление отсутствует
1	-	-	412861.32	2194281.07	Картометрический метод	5.0	Закрепление отсутствует
121	-	-	412717.12	2193944.54	Картометрический метод	5.0	Закрепление отсутствует

2. Сведения о характерных точках границ объекта							
Обозначение характерных точек границ	Существующие координаты, м		Измененные (уточненные) координаты, м		Метод определения координат характерной точки	Средняя квадратическая погрешность положения характерной точки (Mt), м	Описание обозначения точки на местности (при наличии)
	X	Y	X	Y			
1	2	3	4	5	6	7	8
122	-	-	412809.55	2193942.68	Картометричес кий метод	5.0	Закрепление отсутствует
123	-	-	412808.96	2193919.96	Картометричес кий метод	5.0	Закрепление отсутствует
124	-	-	412818.93	2193920.12	Картометричес кий метод	5.0	Закрепление отсутствует
125	-	-	412820.62	2193869.01	Картометричес кий метод	5.0	Закрепление отсутствует
126	-	-	412773.07	2193862.69	Картометричес кий метод	5.0	Закрепление отсутствует
127	-	-	412714.65	2193860.96	Картометричес кий метод	5.0	Закрепление отсутствует
128	-	-	412700.25	2193864.76	Картометричес кий метод	5.0	Закрепление отсутствует
129	-	-	412712.85	2193927.87	Картометричес кий метод	5.0	Закрепление отсутствует
121	-	-	412717.12	2193944.54	Картометричес кий метод	5.0	Закрепление отсутствует
130	-	-	412531.00	2190533.80	Картометричес кий метод	5.0	Закрепление отсутствует
131	-	-	412474.39	2190507.32	Картометричес кий метод	5.0	Закрепление отсутствует
132	-	-	412438.44	2190471.19	Картометричес кий метод	5.0	Закрепление отсутствует
133	-	-	412334.23	2190316.51	Картометричес кий метод	5.0	Закрепление отсутствует
134	-	-	412310.77	2190206.65	Картометричес кий метод	5.0	Закрепление отсутствует
135	-	-	412311.71	2190149.63	Картометричес кий метод	5.0	Закрепление отсутствует
136	-	-	412271.83	2190131.35	Картометричес кий метод	5.0	Закрепление отсутствует
137	-	-	412120.85	2190151.97	Картометричес кий метод	5.0	Закрепление отсутствует
138	-	-	412086.06	2189925.63	Картометричес кий метод	5.0	Закрепление отсутствует
139	-	-	412026.70	2189931.19	Картометричес кий метод	5.0	Закрепление отсутствует
140	-	-	412005.10	2189744.43	Картометричес кий метод	5.0	Закрепление отсутствует
141	-	-	412078.18	2189718.42	Картометричес кий метод	5.0	Закрепление отсутствует
142	-	-	412054.61	2189669.88	Картометричес кий метод	5.0	Закрепление отсутствует
143	-	-	412015.38	2189684.54	Картометричес кий метод	5.0	Закрепление отсутствует
144	-	-	412013.88	2189641.15	Картометричес кий метод	5.0	Закрепление отсутствует
145	-	-	412013.59	2189632.95	Картометричес кий метод	5.0	Закрепление отсутствует

2. Сведения о характерных точках границ объекта							
Обозначение характерных точек границ	Существующие координаты, м		Измененные (уточненные) координаты, м		Метод определения координат характерной точки	Средняя квадратическая погрешность положения характерной точки (Mt), м	Описание обозначения точки на местности (при наличии)
	X	Y	X	Y			
1	2	3	4	5	6	7	8
146	-	-	412018.16	2189632.48	Картометрический метод	5.0	Закрепление отсутствует
147	-	-	412028.42	2189631.84	Картометрический метод	5.0	Закрепление отсутствует
148	-	-	412040.74	2189627.89	Картометрический метод	5.0	Закрепление отсутствует
149	-	-	412049.98	2189622.92	Картометрический метод	5.0	Закрепление отсутствует
150	-	-	412062.54	2189617.58	Картометрический метод	5.0	Закрепление отсутствует
151	-	-	412072.79	2189613.64	Картометрический метод	5.0	Закрепление отсутствует
152	-	-	412085.12	2189606.63	Картометрический метод	5.0	Закрепление отсутствует
153	-	-	412094.35	2189601.63	Картометрический метод	5.0	Закрепление отсутствует
154	-	-	412102.23	2189594.83	Картометрический метод	5.0	Закрепление отсутствует
155	-	-	412111.51	2189583.60	Картометрический метод	5.0	Закрепление отсутствует
156	-	-	412116.99	2189576.54	Картометрический метод	5.0	Закрепление отсутствует
157	-	-	412125.24	2189564.60	Картометрический метод	5.0	Закрепление отсутствует
158	-	-	412131.06	2189559.96	Картометрический метод	5.0	Закрепление отсутствует
159	-	-	412135.41	2189553.60	Картометрический метод	5.0	Закрепление отсутствует
160	-	-	412139.18	2189545.96	Картометрический метод	5.0	Закрепление отсутствует
161	-	-	412141.59	2189538.91	Картометрический метод	5.0	Закрепление отсутствует
162	-	-	412142.67	2189531.63	Картометрический метод	5.0	Закрепление отсутствует
163	-	-	412144.73	2189522.28	Картометрический метод	5.0	Закрепление отсутствует
164	-	-	412149.90	2189514.20	Картометрический метод	5.0	Закрепление отсутствует
165	-	-	412157.79	2189503.98	Картометрический метод	5.0	Закрепление отсутствует
166	-	-	412163.28	2189495.92	Картометрический метод	5.0	Закрепление отсутствует
167	-	-	412167.38	2189489.31	Картометрический метод	5.0	Закрепление отсутствует
168	-	-	412183.54	2189470.37	Картометрический метод	5.0	Закрепление отсутствует
169	-	-	412192.80	2189458.99	Картометрический метод	5.0	Закрепление отсутствует
170	-	-	412195.88	2189451.38	Картометрический метод	5.0	Закрепление отсутствует

2. Сведения о характерных точках границ объекта							
Обозначение характерных точек границ	Существующие координаты, м		Измененные (уточненные) координаты, м		Метод определения координат характерной точки	Средняя квадратическая погрешность положения характерной точки (Mt), м	Описание обозначения точки на местности (при наличии)
	X	Y	X	Y			
1	2	3	4	5	6	7	8
171	-	-	412196.25	2189441.35	Картометрический метод	5.0	Закрепление отсутствует
172	-	-	412197.34	2189427.00	Картометрический метод	5.0	Закрепление отсутствует
173	-	-	412200.81	2189431.25	Картометрический метод	5.0	Закрепление отсутствует
174	-	-	412205.38	2189435.56	Картометрический метод	5.0	Закрепление отсутствует
175	-	-	412210.77	2189437.98	Картометрический метод	5.0	Закрепление отсутствует
176	-	-	412260.61	2189435.50	Картометрический метод	5.0	Закрепление отсутствует
177	-	-	412286.74	2189434.98	Картометрический метод	5.0	Закрепление отсутствует
178	-	-	412312.81	2189433.10	Картометрический метод	5.0	Закрепление отсутствует
179	-	-	412324.35	2189421.51	Картометрический метод	5.0	Закрепление отсутствует
180	-	-	412335.63	2189405.07	Картометрический метод	5.0	Закрепление отсутствует
181	-	-	412345.65	2189400.79	Картометрический метод	5.0	Закрепление отсутствует
182	-	-	412375.49	2189395.18	Картометрический метод	5.0	Закрепление отсутствует
183	-	-	412402.24	2189380.04	Картометрический метод	5.0	Закрепление отсутствует
184	-	-	412420.74	2189365.20	Картометрический метод	5.0	Закрепление отсутствует
185	-	-	412443.08	2189357.25	Картометрический метод	5.0	Закрепление отсутствует
186	-	-	412474.79	2189343.54	Картометрический метод	5.0	Закрепление отсутствует
187	-	-	412508.41	2189351.52	Картометрический метод	5.0	Закрепление отсутствует
188	-	-	412552.50	2189369.20	Картометрический метод	5.0	Закрепление отсутствует
189	-	-	412599.20	2189374.66	Картометрический метод	5.0	Закрепление отсутствует
190	-	-	412624.63	2189372.45	Картометрический метод	5.0	Закрепление отсутствует
191	-	-	412643.20	2189354.94	Картометрический метод	5.0	Закрепление отсутствует
192	-	-	412664.11	2189333.77	Картометрический метод	5.0	Закрепление отсутствует
193	-	-	412677.27	2189307.08	Картометрический метод	5.0	Закрепление отсутствует
194	-	-	412713.78	2189301.18	Картометрический метод	5.0	Закрепление отсутствует
195	-	-	412719.33	2189342.64	Картометрический метод	5.0	Закрепление отсутствует

2. Сведения о характерных точках границ объекта							
Обозначение характерных точек границ	Существующие координаты, м		Измененные (уточненные) координаты, м		Метод определения координат характерной точки	Средняя квадратическая погрешность положения характерной точки (Mt), м	Описание обозначения точки на местности (при наличии)
	X	Y	X	Y			
1	2	3	4	5	6	7	8
196	-	-	412713.38	2189350.35	Картометричес кий метод	5.0	Закрепление отсутствует
197	-	-	412720.17	2189381.87	Картометричес кий метод	5.0	Закрепление отсутствует
198	-	-	412666.35	2189386.23	Картометричес кий метод	5.0	Закрепление отсутствует
199	-	-	412682.82	2189524.14	Картометричес кий метод	5.0	Закрепление отсутствует
200	-	-	412689.65	2189565.23	Картометричес кий метод	5.0	Закрепление отсутствует
201	-	-	412698.61	2189588.98	Картометричес кий метод	5.0	Закрепление отсутствует
202	-	-	412725.70	2189648.77	Картометричес кий метод	5.0	Закрепление отсутствует
203	-	-	412731.07	2189657.25	Картометричес кий метод	5.0	Закрепление отсутствует
204	-	-	412738.85	2189663.47	Картометричес кий метод	5.0	Закрепление отсутствует
205	-	-	412752.04	2189673.17	Картометричес кий метод	5.0	Закрепление отсутствует
206	-	-	412777.60	2189706.37	Картометричес кий метод	5.0	Закрепление отсутствует
207	-	-	412792.60	2189733.48	Картометричес кий метод	5.0	Закрепление отсутствует
208	-	-	412861.04	2189726.06	Картометричес кий метод	5.0	Закрепление отсутствует
209	-	-	412881.32	2189919.51	Картометричес кий метод	5.0	Закрепление отсутствует
210	-	-	412888.09	2189977.87	Картометричес кий метод	5.0	Закрепление отсутствует
211	-	-	412898.94	2190066.52	Картометричес кий метод	5.0	Закрепление отсутствует
212	-	-	412912.38	2190179.07	Картометричес кий метод	5.0	Закрепление отсутствует
213	-	-	412929.60	2190326.96	Картометричес кий метод	5.0	Закрепление отсутствует
214	-	-	412886.33	2190332.48	Картометричес кий метод	5.0	Закрепление отсутствует
215	-	-	412837.88	2190567.67	Картометричес кий метод	5.0	Закрепление отсутствует
216	-	-	412682.30	2190613.85	Картометричес кий метод	5.0	Закрепление отсутствует
130	-	-	412531.00	2190533.80	Картометричес кий метод	5.0	Закрепление отсутствует
217	-	-	412201.17	2189694.26	Картометричес кий метод	5.0	Закрепление отсутствует
218	-	-	412239.52	2189677.77	Картометричес кий метод	5.0	Закрепление отсутствует
219	-	-	412248.36	2189670.68	Картометричес кий метод	5.0	Закрепление отсутствует

2. Сведения о характерных точках границ объекта							
Обозначение характерных точек границ	Существующие координаты, м		Измененные (уточненные) координаты, м		Метод определения координат характерной точки	Средняя квадратическая погрешность положения характерной точки (Mt), м	Описание обозначения точки на местности (при наличии)
	X	Y	X	Y			
1	2	3	4	5	6	7	8
220	-	-	412270.97	2189669.36	Картометричес кий метод	5.0	Закрепление отсутствует
221	-	-	412275.75	2189673.07	Картометричес кий метод	5.0	Закрепление отсутствует
222	-	-	412287.50	2189671.81	Картометричес кий метод	5.0	Закрепление отсутствует
223	-	-	412300.77	2189660.42	Картометричес кий метод	5.0	Закрепление отсутствует
224	-	-	412316.01	2189659.02	Картометричес кий метод	5.0	Закрепление отсутствует
225	-	-	412359.86	2189656.47	Картометричес кий метод	5.0	Закрепление отсутствует
226	-	-	412397.05	2189650.93	Картометричес кий метод	5.0	Закрепление отсутствует
227	-	-	412406.94	2189649.46	Картометричес кий метод	5.0	Закрепление отсутствует
228	-	-	412444.45	2189643.82	Картометричес кий метод	5.0	Закрепление отсутствует
229	-	-	412433.73	2189567.92	Картометричес кий метод	5.0	Закрепление отсутствует
230	-	-	412415.80	2189564.52	Картометричес кий метод	5.0	Закрепление отсутствует
231	-	-	412379.11	2189567.34	Картометричес кий метод	5.0	Закрепление отсутствует
232	-	-	412360.74	2189568.75	Картометричес кий метод	5.0	Закрепление отсутствует
233	-	-	412347.66	2189548.91	Картометричес кий метод	5.0	Закрепление отсутствует
234	-	-	412348.58	2189538.98	Картометричес кий метод	5.0	Закрепление отсутствует
235	-	-	412357.94	2189508.37	Картометричес кий метод	5.0	Закрепление отсутствует
236	-	-	412326.79	2189454.47	Картометричес кий метод	5.0	Закрепление отсутствует
237	-	-	412295.06	2189505.64	Картометричес кий метод	5.0	Закрепление отсутствует
238	-	-	412266.69	2189551.41	Картометричес кий метод	5.0	Закрепление отсутствует
239	-	-	412260.74	2189559.05	Картометричес кий метод	5.0	Закрепление отсутствует
240	-	-	412243.96	2189591.99	Картометричес кий метод	5.0	Закрепление отсутствует
241	-	-	412236.75	2189598.60	Картометричес кий метод	5.0	Закрепление отсутствует
242	-	-	412219.35	2189627.94	Картометричес кий метод	5.0	Закрепление отсутствует
243	-	-	412210.82	2189646.81	Картометричес кий метод	5.0	Закрепление отсутствует
244	-	-	412181.69	2189660.67	Картометричес кий метод	5.0	Закрепление отсутствует

2. Сведения о характерных точках границ объекта							
Обозначение характерных точек границ	Существующие координаты, м		Измененные (уточненные) координаты, м		Метод определения координат характерной точки	Средняя квадратическая погрешность положения характерной точки (Mt), м	Описание обозначения точки на местности (при наличии)
	X	Y	X	Y			
1	2	3	4	5	6	7	8
217	-	-	412201.17	2189694.26	Картометричес кий метод	5.0	Закрепление отсутствует
245	-	-	412731.55	2190009.24	Картометричес кий метод	5.0	Закрепление отсутствует
246	-	-	412771.85	2190003.89	Картометричес кий метод	5.0	Закрепление отсутствует
247	-	-	412778.74	2189998.94	Картометричес кий метод	5.0	Закрепление отсутствует
248	-	-	412824.15	2189993.84	Картометричес кий метод	5.0	Закрепление отсутствует
249	-	-	412813.36	2189955.56	Картометричес кий метод	5.0	Закрепление отсутствует
250	-	-	412799.57	2189896.46	Картометричес кий метод	5.0	Закрепление отсутствует
251	-	-	412790.61	2189863.82	Картометричес кий метод	5.0	Закрепление отсутствует
252	-	-	412784.09	2189830.59	Картометричес кий метод	5.0	Закрепление отсутствует
253	-	-	412740.90	2189830.09	Картометричес кий метод	5.0	Закрепление отсутствует
254	-	-	412691.12	2189833.05	Картометричес кий метод	5.0	Закрепление отсутствует
255	-	-	412700.46	2189872.62	Картометричес кий метод	5.0	Закрепление отсутствует
256	-	-	412706.42	2189896.89	Картометричес кий метод	5.0	Закрепление отсутствует
257	-	-	412716.90	2189948.35	Картометричес кий метод	5.0	Закрепление отсутствует
258	-	-	412724.31	2189978.76	Картометричес кий метод	5.0	Закрепление отсутствует
245	-	-	412731.55	2190009.24	Картометричес кий метод	5.0	Закрепление отсутствует
259	-	-	412839.19	2190164.28	Картометричес кий метод	5.0	Закрепление отсутствует
260	-	-	412885.70	2190159.24	Картометричес кий метод	5.0	Закрепление отсутствует
261	-	-	412885.30	2190119.40	Картометричес кий метод	5.0	Закрепление отсутствует
262	-	-	412884.87	2190093.58	Картометричес кий метод	5.0	Закрепление отсутствует
263	-	-	412885.69	2190077.20	Картометричес кий метод	5.0	Закрепление отсутствует
264	-	-	412884.35	2190072.21	Картометричес кий метод	5.0	Закрепление отсутствует
265	-	-	412864.47	2190058.05	Картометричес кий метод	5.0	Закрепление отсутствует
266	-	-	412851.94	2190047.79	Картометричес кий метод	5.0	Закрепление отсутствует
267	-	-	412843.46	2190047.52	Картометричес кий метод	5.0	Закрепление отсутствует

2. Сведения о характерных точках границ объекта							
Обозначение характерных точек границ	Существующие координаты, м		Измененные (уточненные) координаты, м		Метод определения координат характерной точки	Средняя квадратическая погрешность положения характерной точки (Mt), м	Описание обозначения точки на местности (при наличии)
	X	Y	X	Y			
1	2	3	4	5	6	7	8
268	-	-	412843.54	2190050.85	Картометрический метод	5.0	Закрепление отсутствует
269	-	-	412841.71	2190087.08	Картометрический метод	5.0	Закрепление отсутствует
270	-	-	412827.79	2190086.48	Картометрический метод	5.0	Закрепление отсутствует
271	-	-	412816.95	2190086.85	Картометрический метод	5.0	Закрепление отсутствует
272	-	-	412809.08	2190086.96	Картометрический метод	5.0	Закрепление отсутствует
273	-	-	412805.80	2190086.47	Картометрический метод	5.0	Закрепление отсутствует
274	-	-	412803.13	2190084.99	Картометрический метод	5.0	Закрепление отсутствует
275	-	-	412800.86	2190082.90	Картометрический метод	5.0	Закрепление отсутствует
276	-	-	412799.57	2190079.03	Картометрический метод	5.0	Закрепление отсутствует
277	-	-	412798.05	2190040.70	Картометрический метод	5.0	Закрепление отсутствует
278	-	-	412798.32	2190032.08	Картометрический метод	5.0	Закрепление отсутствует
279	-	-	412799.27	2190024.68	Картометрический метод	5.0	Закрепление отсутствует
280	-	-	412801.26	2190010.88	Картометрический метод	5.0	Закрепление отсутствует
281	-	-	412797.94	2190010.11	Картометрический метод	5.0	Закрепление отсутствует
282	-	-	412795.91	2190024.22	Картометрический метод	5.0	Закрепление отсутствует
283	-	-	412794.93	2190031.80	Картометрический метод	5.0	Закрепление отсутствует
284	-	-	412794.65	2190040.71	Картометрический метод	5.0	Закрепление отсутствует
285	-	-	412796.17	2190079.28	Картометрический метод	5.0	Закрепление отсутствует
286	-	-	412798.11	2190084.99	Картометрический метод	5.0	Закрепление отсутствует
287	-	-	412801.12	2190087.76	Картометрический метод	5.0	Закрепление отсутствует
288	-	-	412804.62	2190089.71	Картометрический метод	5.0	Закрепление отсутствует
289	-	-	412808.94	2190090.36	Картометрический метод	5.0	Закрепление отсутствует
290	-	-	412817.05	2190090.24	Картометрический метод	5.0	Закрепление отсутствует
291	-	-	412827.96	2190089.88	Картометрический метод	5.0	Закрепление отсутствует
292	-	-	412841.56	2190090.02	Картометрический метод	5.0	Закрепление отсутствует

2. Сведения о характерных точках границ объекта							
Обозначение характерных точек границ	Существующие координаты, м		Измененные (уточненные) координаты, м		Метод определения координат характерной точки	Средняя квадратическая погрешность положения характерной точки (Mt), м	Описание обозначения точки на местности (при наличии)
	X	Y	X	Y			
1	2	3	4	5	6	7	8
293	-	-	412841.30	2190094.99	Картометричес кий метод	5.0	Закрепление отсутствует
294	-	-	412843.95	2190123.28	Картометричес кий метод	5.0	Закрепление отсутствует
295	-	-	412834.78	2190124.14	Картометричес кий метод	5.0	Закрепление отсутствует
259	-	-	412839.19	2190164.28	Картометричес кий метод	5.0	Закрепление отсутствует
296	-	-	412087.18	2189715.22	Картометричес кий метод	5.0	Закрепление отсутствует
297	-	-	412150.04	2189692.84	Картометричес кий метод	5.0	Закрепление отсутствует
298	-	-	412132.02	2189652.83	Картометричес кий метод	5.0	Закрепление отсутствует
299	-	-	412070.45	2189681.18	Картометричес кий метод	5.0	Закрепление отсутствует
296	-	-	412087.18	2189715.22	Картометричес кий метод	5.0	Закрепление отсутствует
300	-	-	412714.97	2187786.87	Картометричес кий метод	5.0	Закрепление отсутствует
301	-	-	412720.35	2187716.41	Картометричес кий метод	5.0	Закрепление отсутствует
302	-	-	412578.68	2187717.64	Картометричес кий метод	5.0	Закрепление отсутствует
303	-	-	412578.64	2187717.54	Картометричес кий метод	5.0	Закрепление отсутствует
304	-	-	412558.51	2187652.74	Картометричес кий метод	5.0	Закрепление отсутствует
305	-	-	412543.16	2187603.38	Картометричес кий метод	5.0	Закрепление отсутствует
306	-	-	412528.31	2187555.59	Картометричес кий метод	5.0	Закрепление отсутствует
307	-	-	412513.41	2187507.67	Картометричес кий метод	5.0	Закрепление отсутствует
308	-	-	412498.95	2187461.18	Картометричес кий метод	5.0	Закрепление отсутствует
309	-	-	412482.77	2187423.12	Картометричес кий метод	5.0	Закрепление отсутствует
310	-	-	412432.52	2187290.69	Картометричес кий метод	5.0	Закрепление отсутствует
311	-	-	412424.62	2187269.90	Картометричес кий метод	5.0	Закрепление отсутствует
312	-	-	412375.88	2187160.94	Картометричес кий метод	5.0	Закрепление отсутствует
313	-	-	412370.52	2187151.00	Картометричес кий метод	5.0	Закрепление отсутствует
314	-	-	412336.28	2187087.41	Картометричес кий метод	5.0	Закрепление отсутствует
315	-	-	412333.38	2187082.61	Картометричес кий метод	5.0	Закрепление отсутствует

2. Сведения о характерных точках границ объекта							
Обозначение характерных точек границ	Существующие координаты, м		Измененные (уточненные) координаты, м		Метод определения координат характерной точки	Средняя квадратическая погрешность положения характерной точки (Mt), м	Описание обозначения точки на местности (при наличии)
	X	Y	X	Y			
1	2	3	4	5	6	7	8
316	-	-	412301.57	2187025.68	Картометрический метод	5.0	Закрепление отсутствует
317	-	-	412295.99	2187016.89	Картометрический метод	5.0	Закрепление отсутствует
318	-	-	412258.34	2186957.64	Картометрический метод	5.0	Закрепление отсутствует
319	-	-	412256.58	2186955.89	Картометрический метод	5.0	Закрепление отсутствует
320	-	-	412218.35	2186893.40	Картометрический метод	5.0	Закрепление отсутствует
321	-	-	412210.93	2186881.48	Картометрический метод	5.0	Закрепление отсутствует
322	-	-	412169.35	2186814.74	Картометрический метод	5.0	Закрепление отсутствует
323	-	-	412152.66	2186775.76	Картометрический метод	5.0	Закрепление отсутствует
324	-	-	412172.56	2186771.76	Картометрический метод	5.0	Закрепление отсутствует
325	-	-	412197.97	2186766.65	Картометрический метод	5.0	Закрепление отсутствует
326	-	-	412223.39	2186761.54	Картометрический метод	5.0	Закрепление отсутствует
327	-	-	412248.80	2186756.44	Картометрический метод	5.0	Закрепление отсутствует
328	-	-	412255.16	2186755.16	Картометрический метод	5.0	Закрепление отсутствует
329	-	-	412274.21	2186751.33	Картометрический метод	5.0	Закрепление отсутствует
330	-	-	412299.62	2186746.22	Картометрический метод	5.0	Закрепление отсутствует
331	-	-	412325.03	2186741.12	Картометрический метод	5.0	Закрепление отсутствует
332	-	-	412340.30	2186738.05	Картометрический метод	5.0	Закрепление отсутствует
333	-	-	412350.45	2186736.01	Картометрический метод	5.0	Закрепление отсутствует
334	-	-	412375.86	2186730.90	Картометрический метод	5.0	Закрепление отсутствует
335	-	-	412401.27	2186725.80	Картометрический метод	5.0	Закрепление отсутствует
336	-	-	412426.68	2186720.69	Картометрический метод	5.0	Закрепление отсутствует
337	-	-	412452.09	2186715.58	Картометрический метод	5.0	Закрепление отсутствует
338	-	-	412477.51	2186710.48	Картометрический метод	5.0	Закрепление отсутствует
339	-	-	412502.92	2186705.37	Картометрический метод	5.0	Закрепление отсутствует
340	-	-	412510.62	2186703.82	Картометрический метод	5.0	Закрепление отсутствует

2. Сведения о характерных точках границ объекта							
Обозначение характерных точек границ	Существующие координаты, м		Измененные (уточненные) координаты, м		Метод определения координат характерной точки	Средняя квадратическая погрешность положения характерной точки (Mt), м	Описание обозначения точки на местности (при наличии)
	X	Y	X	Y			
1	2	3	4	5	6	7	8
341	-	-	412528.33	2186700.26	Картометрический метод	5.0	Закрепление отсутствует
342	-	-	412553.74	2186695.16	Картометрический метод	5.0	Закрепление отсутствует
343	-	-	412579.15	2186690.05	Картометрический метод	5.0	Закрепление отсутствует
344	-	-	412595.76	2186686.71	Картометрический метод	5.0	Закрепление отсутствует
345	-	-	412604.57	2186684.94	Картометрический метод	5.0	Закрепление отсутствует
346	-	-	412629.98	2186679.84	Картометрический метод	5.0	Закрепление отсутствует
347	-	-	412655.39	2186674.73	Картометрический метод	5.0	Закрепление отсутствует
348	-	-	412680.80	2186669.62	Картометрический метод	5.0	Закрепление отсутствует
349	-	-	412706.21	2186664.52	Картометрический метод	5.0	Закрепление отсутствует
350	-	-	412731.63	2186659.41	Картометрический метод	5.0	Закрепление отсутствует
351	-	-	412757.04	2186654.30	Картометрический метод	5.0	Закрепление отсутствует
352	-	-	412766.96	2186652.31	Картометрический метод	5.0	Закрепление отсутствует
353	-	-	412782.45	2186649.20	Картометрический метод	5.0	Закрепление отсутствует
354	-	-	412807.86	2186644.09	Картометрический метод	5.0	Закрепление отсутствует
355	-	-	412833.27	2186638.98	Картометрический метод	5.0	Закрепление отсутствует
356	-	-	412852.11	2186635.20	Картометрический метод	5.0	Закрепление отсутствует
357	-	-	412858.69	2186633.88	Картометрический метод	5.0	Закрепление отсутствует
358	-	-	412884.10	2186628.77	Картометрический метод	5.0	Закрепление отсутствует
359	-	-	412911.42	2186623.28	Картометрический метод	5.0	Закрепление отсутствует
360	-	-	412937.27	2186618.09	Картометрический метод	5.0	Закрепление отсутствует
361	-	-	412959.77	2186731.00	Картометрический метод	5.0	Закрепление отсутствует
362	-	-	412962.34	2186743.89	Картометрический метод	5.0	Закрепление отсутствует
363	-	-	412966.85	2186769.50	Картометрический метод	5.0	Закрепление отсутствует
364	-	-	412991.73	2186877.08	Картометрический метод	5.0	Закрепление отсутствует
365	-	-	412999.08	2186908.86	Картометрический метод	5.0	Закрепление отсутствует

2. Сведения о характерных точках границ объекта							
Обозначение характерных точек границ	Существующие координаты, м		Измененные (уточненные) координаты, м		Метод определения координат характерной точки	Средняя квадратическая погрешность положения характерной точки (Mt), м	Описание обозначения точки на местности (при наличии)
	X	Y	X	Y			
1	2	3	4	5	6	7	8
366	-	-	412999.37	2186910.84	Картометричес кий метод	5.0	Закрепление отсутствует
367	-	-	413014.23	2187013.94	Картометричес кий метод	5.0	Закрепление отсутствует
368	-	-	413014.52	2187015.84	Картометричес кий метод	5.0	Закрепление отсутствует
369	-	-	413016.09	2187021.27	Картометричес кий метод	5.0	Закрепление отсутствует
370	-	-	413026.16	2187056.15	Картометричес кий метод	5.0	Закрепление отсутствует
371	-	-	413020.12	2187191.61	Картометричес кий метод	5.0	Закрепление отсутствует
372	-	-	413012.32	2187366.15	Картометричес кий метод	5.0	Закрепление отсутствует
373	-	-	413011.54	2187374.75	Картометричес кий метод	5.0	Закрепление отсутствует
374	-	-	413012.34	2187427.20	Картометричес кий метод	5.0	Закрепление отсутствует
375	-	-	413013.21	2187484.28	Картометричес кий метод	5.0	Закрепление отсутствует
376	-	-	413014.03	2187537.71	Картометричес кий метод	5.0	Закрепление отсутствует
377	-	-	413014.81	2187588.46	Картометричес кий метод	5.0	Закрепление отсутствует
378	-	-	413015.58	2187639.01	Картометричес кий метод	5.0	Закрепление отсутствует
379	-	-	413017.08	2187736.36	Картометричес кий метод	5.0	Закрепление отсутствует
380	-	-	413017.60	2187770.90	Картометричес кий метод	5.0	Закрепление отсутствует
381	-	-	412959.01	2187780.30	Картометричес кий метод	5.0	Закрепление отсутствует
382	-	-	412712.46	2187819.84	Картометричес кий метод	5.0	Закрепление отсутствует
300	-	-	412714.97	2187786.87	Картометричес кий метод	5.0	Закрепление отсутствует
383	-	-	411216.71	2184028.42	Картометричес кий метод	5.0	Закрепление отсутствует
384	-	-	410945.18	2183917.96	Картометричес кий метод	5.0	Закрепление отсутствует
385	-	-	410902.76	2183885.36	Картометричес кий метод	5.0	Закрепление отсутствует
386	-	-	411078.71	2183536.30	Картометричес кий метод	5.0	Закрепление отсутствует
387	-	-	411071.67	2183512.36	Картометричес кий метод	5.0	Закрепление отсутствует
388	-	-	410856.09	2182892.57	Картометричес кий метод	5.0	Закрепление отсутствует
389	-	-	410698.42	2182396.68	Картометричес кий метод	5.0	Закрепление отсутствует

2. Сведения о характерных точках границ объекта							
Обозначение характерных точек границ	Существующие координаты, м		Измененные (уточненные) координаты, м		Метод определения координат характерной точки	Средняя квадратическая погрешность положения характерной точки (Mt), м	Описание обозначения точки на местности (при наличии)
	X	Y	X	Y			
1	2	3	4	5	6	7	8
390	-	-	410992.09	2182090.54	Картометрический метод	5.0	Закрепление отсутствует
391	-	-	411136.97	2182582.08	Картометрический метод	5.0	Закрепление отсутствует
392	-	-	411262.02	2182952.75	Картометрический метод	5.0	Закрепление отсутствует
393	-	-	411295.07	2183387.12	Картометрический метод	5.0	Закрепление отсутствует
394	-	-	411305.67	2183526.41	Картометрический метод	5.0	Закрепление отсутствует
395	-	-	411323.33	2184045.51	Картометрический метод	5.0	Закрепление отсутствует
396	-	-	411323.82	2184059.83	Картометрический метод	5.0	Закрепление отсутствует
383	-	-	411216.71	2184028.42	Картометрический метод	5.0	Закрепление отсутствует
397	-	-	414541.06	2188352.65	Картометрический метод	5.0	Закрепление отсутствует
398	-	-	414501.19	2188340.58	Картометрический метод	5.0	Закрепление отсутствует
399	-	-	414494.26	2188329.61	Картометрический метод	5.0	Закрепление отсутствует
400	-	-	414491.77	2188326.18	Картометрический метод	5.0	Закрепление отсутствует
401	-	-	414484.79	2188323.16	Картометрический метод	5.0	Закрепление отсутствует
402	-	-	414400.55	2188356.79	Картометрический метод	5.0	Закрепление отсутствует
403	-	-	414393.31	2188359.66	Картометрический метод	5.0	Закрепление отсутствует
404	-	-	414390.44	2188360.81	Картометрический метод	5.0	Закрепление отсутствует
405	-	-	414388.43	2188361.68	Картометрический метод	5.0	Закрепление отсутствует
406	-	-	414387.30	2188360.70	Картометрический метод	5.0	Закрепление отсутствует
407	-	-	414373.33	2188347.13	Картометрический метод	5.0	Закрепление отсутствует
408	-	-	414364.51	2188339.03	Картометрический метод	5.0	Закрепление отсутствует
409	-	-	414355.30	2188331.44	Картометрический метод	5.0	Закрепление отсутствует
410	-	-	414341.65	2188321.39	Картометрический метод	5.0	Закрепление отсутствует
411	-	-	414326.64	2188311.62	Картометрический метод	5.0	Закрепление отсутствует
412	-	-	414321.45	2188308.58	Картометрический метод	5.0	Закрепление отсутствует
413	-	-	414318.78	2188307.31	Картометрический метод	5.0	Закрепление отсутствует

2. Сведения о характерных точках границ объекта							
Обозначение характерных точек границ	Существующие координаты, м		Измененные (уточненные) координаты, м		Метод определения координат характерной точки	Средняя квадратическая погрешность положения характерной точки (Mt), м	Описание обозначения точки на местности (при наличии)
	X	Y	X	Y			
1	2	3	4	5	6	7	8
414	-	-	414303.26	2188301.89	Картометричес кий метод	5.0	Закрепление отсутствует
415	-	-	414293.41	2188298.42	Картометричес кий метод	5.0	Закрепление отсутствует
416	-	-	414262.21	2188289.02	Картометричес кий метод	5.0	Закрепление отсутствует
417	-	-	414259.58	2188287.45	Картометричес кий метод	5.0	Закрепление отсутствует
418	-	-	414258.11	2188283.74	Картометричес кий метод	5.0	Закрепление отсутствует
419	-	-	414257.77	2188280.73	Картометричес кий метод	5.0	Закрепление отсутствует
420	-	-	414266.81	2188272.77	Картометричес кий метод	5.0	Закрепление отсутствует
421	-	-	414269.12	2188270.91	Картометричес кий метод	5.0	Закрепление отсутствует
422	-	-	414273.76	2188267.36	Картометричес кий метод	5.0	Закрепление отсутствует
423	-	-	414282.96	2188259.93	Картометричес кий метод	5.0	Закрепление отсутствует
424	-	-	414285.17	2188258.01	Картометричес кий метод	5.0	Закрепление отсутствует
425	-	-	414292.05	2188252.30	Картометричес кий метод	5.0	Закрепление отсутствует
426	-	-	414304.75	2188239.61	Картометричес кий метод	5.0	Закрепление отсутствует
427	-	-	414335.21	2188228.59	Картометричес кий метод	5.0	Закрепление отсутствует
428	-	-	414345.18	2188225.44	Картометричес кий метод	5.0	Закрепление отсутствует
429	-	-	414353.59	2188226.19	Картометричес кий метод	5.0	Закрепление отсутствует
430	-	-	414359.41	2188227.68	Картометричес кий метод	5.0	Закрепление отсутствует
431	-	-	414368.27	2188231.05	Картометричес кий метод	5.0	Закрепление отсутствует
432	-	-	414373.56	2188235.77	Картометричес кий метод	5.0	Закрепление отсутствует
433	-	-	414383.67	2188247.22	Картометричес кий метод	5.0	Закрепление отсутствует
434	-	-	414388.00	2188252.34	Картометричес кий метод	5.0	Закрепление отсутствует
435	-	-	414429.60	2188204.41	Картометричес кий метод	5.0	Закрепление отсутствует
436	-	-	414494.45	2188127.21	Картометричес кий метод	5.0	Закрепление отсутствует
437	-	-	414511.38	2188107.91	Картометричес кий метод	5.0	Закрепление отсутствует
438	-	-	414526.20	2188089.61	Картометричес кий метод	5.0	Закрепление отсутствует

2. Сведения о характерных точках границ объекта							
Обозначение характерных точек границ	Существующие координаты, м		Измененные (уточненные) координаты, м		Метод определения координат характерной точки	Средняя квадратическая погрешность положения характерной точки (Mt), м	Описание обозначения точки на местности (при наличии)
	X	Y	X	Y			
1	2	3	4	5	6	7	8
439	-	-	414567.23	2188040.40	Картометрический метод	5.0	Закрепление отсутствует
440	-	-	414571.97	2188035.18	Картометрический метод	5.0	Закрепление отсутствует
441	-	-	414575.47	2188032.11	Картометрический метод	5.0	Закрепление отсутствует
442	-	-	414579.52	2188038.16	Картометрический метод	5.0	Закрепление отсутствует
443	-	-	414582.32	2188042.74	Картометрический метод	5.0	Закрепление отсутствует
444	-	-	414606.62	2188070.21	Картометрический метод	5.0	Закрепление отсутствует
445	-	-	414623.19	2188088.46	Картометрический метод	5.0	Закрепление отсутствует
446	-	-	414628.46	2188093.00	Картометрический метод	5.0	Закрепление отсутствует
447	-	-	414637.44	2188100.07	Картометрический метод	5.0	Закрепление отсутствует
448	-	-	414651.62	2188109.87	Картометрический метод	5.0	Закрепление отсутствует
449	-	-	414727.61	2188158.73	Картометрический метод	5.0	Закрепление отсутствует
450	-	-	414753.27	2188173.93	Картометрический метод	5.0	Закрепление отсутствует
451	-	-	414764.80	2188180.77	Картометрический метод	5.0	Закрепление отсутствует
452	-	-	414767.45	2188182.96	Картометрический метод	5.0	Закрепление отсутствует
453	-	-	414772.22	2188186.89	Картометрический метод	5.0	Закрепление отсутствует
454	-	-	414775.91	2188191.63	Картометрический метод	5.0	Закрепление отсутствует
455	-	-	414785.90	2188211.20	Картометрический метод	5.0	Закрепление отсутствует
456	-	-	414790.17	2188222.24	Картометрический метод	5.0	Закрепление отсутствует
457	-	-	414794.40	2188231.26	Картометрический метод	5.0	Закрепление отсутствует
458	-	-	414806.20	2188256.59	Картометрический метод	5.0	Закрепление отсутствует
459	-	-	414812.75	2188266.79	Картометрический метод	5.0	Закрепление отсутствует
460	-	-	414818.40	2188273.06	Картометрический метод	5.0	Закрепление отсутствует
461	-	-	414848.53	2188300.17	Картометрический метод	5.0	Закрепление отсутствует
462	-	-	414854.33	2188307.18	Картометрический метод	5.0	Закрепление отсутствует
463	-	-	414870.48	2188318.73	Картометрический метод	5.0	Закрепление отсутствует

2. Сведения о характерных точках границ объекта							
Обозначение характерных точек границ	Существующие координаты, м		Измененные (уточненные) координаты, м		Метод определения координат характерной точки	Средняя квадратическая погрешность положения характерной точки (Mt), м	Описание обозначения точки на местности (при наличии)
	X	Y	X	Y			
1	2	3	4	5	6	7	8
464	-	-	414947.12	2188213.44	Картометрический метод	5.0	Закрепление отсутствует
465	-	-	415080.54	2188049.57	Картометрический метод	5.0	Закрепление отсутствует
466	-	-	415079.27	2187981.41	Картометрический метод	5.0	Закрепление отсутствует
467	-	-	415077.22	2187870.76	Картометрический метод	5.0	Закрепление отсутствует
468	-	-	415072.81	2187632.83	Картометрический метод	5.0	Закрепление отсутствует
469	-	-	415077.73	2187500.59	Картометрический метод	5.0	Закрепление отсутствует
470	-	-	415066.09	2187269.78	Картометрический метод	5.0	Закрепление отсутствует
471	-	-	415249.59	2187272.24	Картометрический метод	5.0	Закрепление отсутствует
472	-	-	415266.66	2187272.47	Картометрический метод	5.0	Закрепление отсутствует
473	-	-	415334.55	2187849.94	Картометрический метод	5.0	Закрепление отсутствует
474	-	-	415332.13	2187850.48	Картометрический метод	5.0	Закрепление отсутствует
475	-	-	415333.21	2187861.49	Картометрический метод	5.0	Закрепление отсутствует
476	-	-	415333.69	2187862.03	Картометрический метод	5.0	Закрепление отсутствует
477	-	-	415335.92	2187861.58	Картометрический метод	5.0	Закрепление отсутствует
478	-	-	415336.11	2187863.18	Картометрический метод	5.0	Закрепление отсутствует
479	-	-	415374.47	2188140.00	Картометрический метод	5.0	Закрепление отсутствует
480	-	-	415366.91	2188228.26	Картометрический метод	5.0	Закрепление отсутствует
481	-	-	415349.33	2188226.44	Картометрический метод	5.0	Закрепление отсутствует
482	-	-	415337.47	2188225.94	Картометрический метод	5.0	Закрепление отсутствует
483	-	-	415232.43	2188221.58	Картометрический метод	5.0	Закрепление отсутствует
484	-	-	415236.59	2188443.62	Картометрический метод	5.0	Закрепление отсутствует
485	-	-	415236.65	2188447.25	Картометрический метод	5.0	Закрепление отсутствует
486	-	-	415185.66	2188443.47	Картометрический метод	5.0	Закрепление отсутствует
487	-	-	415131.05	2188439.49	Картометрический метод	5.0	Закрепление отсутствует
488	-	-	415075.89	2188434.92	Картометрический метод	5.0	Закрепление отсутствует

2. Сведения о характерных точках границ объекта							
Обозначение характерных точек границ	Существующие координаты, м		Измененные (уточненные) координаты, м		Метод определения координат характерной точки	Средняя квадратическая погрешность положения характерной точки (Mt), м	Описание обозначения точки на местности (при наличии)
	X	Y	X	Y			
1	2	3	4	5	6	7	8
489	-	-	415019.65	2188430.95	Картометрический метод	5.0	Закрепление отсутствует
490	-	-	414961.54	2188426.49	Картометрический метод	5.0	Закрепление отсутствует
491	-	-	414904.56	2188422.19	Картометрический метод	5.0	Закрепление отсутствует
492	-	-	414849.10	2188417.87	Картометрический метод	5.0	Закрепление отсутствует
493	-	-	414803.52	2188414.23	Картометрический метод	5.0	Закрепление отсутствует
494	-	-	414800.64	2188424.72	Картометрический метод	5.0	Закрепление отсутствует
495	-	-	414788.79	2188423.55	Картометрический метод	5.0	Закрепление отсутствует
496	-	-	414765.12	2188418.05	Картометрический метод	5.0	Закрепление отсутствует
497	-	-	414724.98	2188441.54	Картометрический метод	5.0	Закрепление отсутствует
498	-	-	414656.81	2188481.43	Картометрический метод	5.0	Закрепление отсутствует
397	-	-	414541.06	2188352.65	Картометрический метод	5.0	Закрепление отсутствует
499	-	-	411958.42	2191625.15	Картометрический метод	5.0	Закрепление отсутствует
500	-	-	411757.85	2191511.72	Картометрический метод	5.0	Закрепление отсутствует
501	-	-	411695.64	2191540.73	Картометрический метод	5.0	Закрепление отсутствует
502	-	-	411670.14	2191547.61	Картометрический метод	5.0	Закрепление отсутствует
503	-	-	411584.92	2191520.94	Картометрический метод	5.0	Закрепление отсутствует
504	-	-	411762.56	2191373.11	Картометрический метод	5.0	Закрепление отсутствует
505	-	-	411707.72	2191373.47	Картометрический метод	5.0	Закрепление отсутствует
506	-	-	411676.80	2191381.61	Картометрический метод	5.0	Закрепление отсутствует
507	-	-	411637.66	2191370.54	Картометрический метод	5.0	Закрепление отсутствует
508	-	-	411749.24	2191135.63	Картометрический метод	5.0	Закрепление отсутствует
509	-	-	411772.94	2191132.93	Картометрический метод	5.0	Закрепление отсутствует
510	-	-	411794.92	2191148.23	Картометрический метод	5.0	Закрепление отсутствует
511	-	-	411828.53	2191144.72	Картометрический метод	5.0	Закрепление отсутствует
512	-	-	411854.62	2191135.78	Картометрический метод	5.0	Закрепление отсутствует

2. Сведения о характерных точках границ объекта							
Обозначение характерных точек границ	Существующие координаты, м		Измененные (уточненные) координаты, м		Метод определения координат характерной точки	Средняя квадратическая погрешность положения характерной точки (Mt), м	Описание обозначения точки на местности (при наличии)
	X	Y	X	Y			
1	2	3	4	5	6	7	8
513	-	-	411886.65	2191125.86	Картометрический метод	5.0	Закрепление отсутствует
514	-	-	411911.68	2191132.93	Картометрический метод	5.0	Закрепление отсутствует
515	-	-	411936.22	2191132.92	Картометрический метод	5.0	Закрепление отсутствует
516	-	-	411959.10	2191126.11	Картометрический метод	5.0	Закрепление отсутствует
517	-	-	411959.49	2191106.50	Картометрический метод	5.0	Закрепление отсутствует
518	-	-	411968.71	2191091.35	Картометрический метод	5.0	Закрепление отсутствует
519	-	-	411977.06	2191082.99	Картометрический метод	5.0	Закрепление отсутствует
520	-	-	411978.21	2191069.99	Картометрический метод	5.0	Закрепление отсутствует
521	-	-	411992.45	2191041.06	Картометрический метод	5.0	Закрепление отсутствует
522	-	-	412030.56	2191031.26	Картометрический метод	5.0	Закрепление отсутствует
523	-	-	412053.09	2191004.94	Картометрический метод	5.0	Закрепление отсутствует
524	-	-	412061.69	2190977.86	Картометрический метод	5.0	Закрепление отсутствует
525	-	-	412033.99	2190944.35	Картометрический метод	5.0	Закрепление отсутствует
526	-	-	412150.27	2190823.17	Картометрический метод	5.0	Закрепление отсутствует
527	-	-	412199.11	2190875.92	Картометрический метод	5.0	Закрепление отсутствует
528	-	-	412244.29	2190877.59	Картометрический метод	5.0	Закрепление отсутствует
529	-	-	412302.17	2190895.15	Картометрический метод	5.0	Закрепление отсутствует
530	-	-	412463.31	2191085.57	Картометрический метод	5.0	Закрепление отсутствует
531	-	-	412678.90	2191134.05	Картометрический метод	5.0	Закрепление отсутствует
532	-	-	412678.84	2191134.15	Картометрический метод	5.0	Закрепление отсутствует
533	-	-	412638.26	2191195.23	Картометрический метод	5.0	Закрепление отсутствует
534	-	-	412620.78	2191204.44	Картометрический метод	5.0	Закрепление отсутствует
535	-	-	412513.09	2191299.93	Картометрический метод	5.0	Закрепление отсутствует
536	-	-	412448.76	2191317.46	Картометрический метод	5.0	Закрепление отсутствует
537	-	-	412352.03	2191470.46	Картометрический метод	5.0	Закрепление отсутствует

2. Сведения о характерных точках границ объекта							
Обозначение характерных точек границ	Существующие координаты, м		Измененные (уточненные) координаты, м		Метод определения координат характерной точки	Средняя квадратическая погрешность положения характерной точки (Mt), м	Описание обозначения точки на местности (при наличии)
	X	Y	X	Y			
1	2	3	4	5	6	7	8
538	-	-	412156.85	2191601.13	Картометричес кий метод	5.0	Закрепление отсутствует
539	-	-	412134.65	2191612.29	Картометричес кий метод	5.0	Закрепление отсутствует
540	-	-	411970.58	2191626.89	Картометричес кий метод	5.0	Закрепление отсутствует
499	-	-	411958.42	2191625.15	Картометричес кий метод	5.0	Закрепление отсутствует
541	-	-	412908.07	2195374.73	Картометричес кий метод	5.0	Закрепление отсутствует
542	-	-	412767.24	2195366.62	Картометричес кий метод	5.0	Закрепление отсутствует
543	-	-	412649.61	2195357.51	Картометричес кий метод	5.0	Закрепление отсутствует
544	-	-	412615.65	2195355.47	Картометричес кий метод	5.0	Закрепление отсутствует
545	-	-	412525.51	2195347.13	Картометричес кий метод	5.0	Закрепление отсутствует
546	-	-	412525.58	2195343.33	Картометричес кий метод	5.0	Закрепление отсутствует
547	-	-	412540.60	2194510.21	Картометричес кий метод	5.0	Закрепление отсутствует
548	-	-	412630.50	2194510.33	Картометричес кий метод	5.0	Закрепление отсутствует
549	-	-	412713.65	2194511.36	Картометричес кий метод	5.0	Закрепление отсутствует
550	-	-	412758.81	2194508.56	Картометричес кий метод	5.0	Закрепление отсутствует
551	-	-	412831.02	2194505.14	Картометричес кий метод	5.0	Закрепление отсутствует
552	-	-	412858.52	2194503.96	Картометричес кий метод	5.0	Закрепление отсутствует
553	-	-	412881.49	2194503.20	Картометричес кий метод	5.0	Закрепление отсутствует
554	-	-	412917.34	2194498.94	Картометричес кий метод	5.0	Закрепление отсутствует
555	-	-	412923.20	2194559.70	Картометричес кий метод	5.0	Закрепление отсутствует
556	-	-	412927.11	2194695.36	Картометричес кий метод	5.0	Закрепление отсутствует
557	-	-	412944.09	2195306.19	Картометричес кий метод	5.0	Закрепление отсутствует
558	-	-	412944.09	2195358.54	Картометричес кий метод	5.0	Закрепление отсутствует
559	-	-	412944.28	2195371.42	Картометричес кий метод	5.0	Закрепление отсутствует
560	-	-	412944.33	2195374.73	Картометричес кий метод	5.0	Закрепление отсутствует
541	-	-	412908.07	2195374.73	Картометричес кий метод	5.0	Закрепление отсутствует

2. Сведения о характерных точках границ объекта							
Обозначение характерных точек границ	Существующие координаты, м		Измененные (уточненные) координаты, м		Метод определения координат характерной точки	Средняя квадратическая погрешность положения характерной точки (Mt), м	Описание обозначения точки на местности (при наличии)
	X	Y	X	Y			
1	2	3	4	5	6	7	8
561	-	-	414673.27	2190560.56	Картометричес кий метод	5.0	Закрепление отсутствует
562	-	-	414443.32	2190614.14	Картометричес кий метод	5.0	Закрепление отсутствует
563	-	-	414444.06	2190602.48	Картометричес кий метод	5.0	Закрепление отсутствует
564	-	-	414498.58	2190591.57	Картометричес кий метод	5.0	Закрепление отсутствует
565	-	-	414543.23	2190580.94	Картометричес кий метод	5.0	Закрепление отсутствует
566	-	-	414561.90	2190575.07	Картометричес кий метод	5.0	Закрепление отсутствует
567	-	-	414571.48	2190571.48	Картометричес кий метод	5.0	Закрепление отсутствует
568	-	-	414578.36	2190567.77	Картометричес кий метод	5.0	Закрепление отсутствует
569	-	-	414585.54	2190562.04	Картометричес кий метод	5.0	Закрепление отсутствует
570	-	-	414591.84	2190556.05	Картометричес кий метод	5.0	Закрепление отсутствует
571	-	-	414598.14	2190549.29	Картометричес кий метод	5.0	Закрепление отсутствует
572	-	-	414600.59	2190547.12	Картометричес кий метод	5.0	Закрепление отсутствует
573	-	-	414608.66	2190539.07	Картометричес кий метод	5.0	Закрепление отсутствует
574	-	-	414614.85	2190535.34	Картометричес кий метод	5.0	Закрепление отсутствует
575	-	-	414630.28	2190531.84	Картометричес кий метод	5.0	Закрепление отсутствует
576	-	-	414641.42	2190530.29	Картометричес кий метод	5.0	Закрепление отсутствует
577	-	-	414654.02	2190528.43	Картометричес кий метод	5.0	Закрепление отсутствует
578	-	-	414648.59	2190523.60	Картометричес кий метод	5.0	Закрепление отсутствует
579	-	-	414623.91	2190501.69	Картометричес кий метод	5.0	Закрепление отсутствует
580	-	-	414505.50	2190372.96	Картометричес кий метод	5.0	Закрепление отсутствует
581	-	-	414448.18	2190304.60	Картометричес кий метод	5.0	Закрепление отсутствует
582	-	-	414679.20	2189870.06	Картометричес кий метод	5.0	Закрепление отсутствует
583	-	-	414687.96	2189854.66	Картометричес кий метод	5.0	Закрепление отсутствует
584	-	-	414752.63	2189889.06	Картометричес кий метод	5.0	Закрепление отсутствует
585	-	-	414772.19	2189900.68	Картометричес кий метод	5.0	Закрепление отсутствует

2. Сведения о характерных точках границ объекта							
Обозначение характерных точек границ	Существующие координаты, м		Измененные (уточненные) координаты, м		Метод определения координат характерной точки	Средняя квадратическая погрешность положения характерной точки (Mt), м	Описание обозначения точки на местности (при наличии)
	X	Y	X	Y			
1	2	3	4	5	6	7	8
586	-	-	414777.65	2189903.63	Картометрический метод	5.0	Закрепление отсутствует
587	-	-	414860.99	2189949.29	Картометрический метод	5.0	Закрепление отсутствует
588	-	-	414846.82	2189973.23	Картометрический метод	5.0	Закрепление отсутствует
589	-	-	414845.27	2189975.86	Картометрический метод	5.0	Закрепление отсутствует
590	-	-	414835.36	2189992.68	Картометрический метод	5.0	Закрепление отсутствует
591	-	-	414850.04	2190006.20	Картометрический метод	5.0	Закрепление отсутствует
592	-	-	414848.04	2190008.87	Картометрический метод	5.0	Закрепление отсутствует
593	-	-	414851.46	2190012.79	Картометрический метод	5.0	Закрепление отсутствует
594	-	-	414852.06	2190016.87	Картометрический метод	5.0	Закрепление отсутствует
595	-	-	414849.24	2190022.64	Картометрический метод	5.0	Закрепление отсутствует
596	-	-	414877.78	2190037.27	Картометрический метод	5.0	Закрепление отсутствует
597	-	-	414899.39	2190048.34	Картометрический метод	5.0	Закрепление отсутствует
598	-	-	414918.79	2190011.16	Картометрический метод	5.0	Закрепление отсутствует
599	-	-	414930.95	2189987.63	Картометрический метод	5.0	Закрепление отсутствует
600	-	-	414939.60	2189992.43	Картометрический метод	5.0	Закрепление отсутствует
601	-	-	414926.38	2190017.33	Картометрический метод	5.0	Закрепление отсутствует
602	-	-	414910.01	2190048.17	Картометрический метод	5.0	Закрепление отсутствует
603	-	-	414905.87	2190056.01	Картометрический метод	5.0	Закрепление отсутствует
604	-	-	414921.06	2190065.15	Картометрический метод	5.0	Закрепление отсутствует
605	-	-	414900.86	2190098.98	Картометрический метод	5.0	Закрепление отсутствует
606	-	-	414917.42	2190108.11	Картометрический метод	5.0	Закрепление отсутствует
607	-	-	414933.15	2190116.84	Картометрический метод	5.0	Закрепление отсутствует
608	-	-	414950.97	2190126.66	Картометрический метод	5.0	Закрепление отсутствует
609	-	-	414970.91	2190094.77	Картометрический метод	5.0	Закрепление отсутствует
610	-	-	415026.95	2190127.93	Картометрический метод	5.0	Закрепление отсутствует

2. Сведения о характерных точках границ объекта							
Обозначение характерных точек границ	Существующие координаты, м		Измененные (уточненные) координаты, м		Метод определения координат характерной точки	Средняя квадратическая погрешность положения характерной точки (Mt), м	Описание обозначения точки на местности (при наличии)
	X	Y	X	Y			
1	2	3	4	5	6	7	8
611	-	-	415012.11	2190160.50	Картометрический метод	5.0	Закрепление отсутствует
612	-	-	414989.88	2190209.28	Картометрический метод	5.0	Закрепление отсутствует
613	-	-	415016.04	2190223.91	Картометрический метод	5.0	Закрепление отсутствует
614	-	-	415038.22	2190174.93	Картометрический метод	5.0	Закрепление отсутствует
615	-	-	415055.68	2190136.37	Картометрический метод	5.0	Закрепление отсутствует
616	-	-	415064.00	2190138.82	Картометрический метод	5.0	Закрепление отсутствует
617	-	-	415019.59	2190229.95	Картометрический метод	5.0	Закрепление отсутствует
618	-	-	415012.93	2190231.12	Картометрический метод	5.0	Закрепление отсутствует
619	-	-	414875.11	2190154.01	Картометрический метод	5.0	Закрепление отсутствует
620	-	-	414860.79	2190178.79	Картометрический метод	5.0	Закрепление отсутствует
621	-	-	414857.16	2190185.20	Картометрический метод	5.0	Закрепление отсутствует
622	-	-	414843.49	2190209.13	Картометрический метод	5.0	Закрепление отсутствует
623	-	-	414965.97	2190276.01	Картометрический метод	5.0	Закрепление отсутствует
624	-	-	414947.27	2190307.79	Картометрический метод	5.0	Закрепление отсутствует
625	-	-	415006.11	2190341.05	Картометрический метод	5.0	Закрепление отсутствует
626	-	-	414832.49	2190661.19	Картометрический метод	5.0	Закрепление отсутствует
561	-	-	414673.27	2190560.56	Картометрический метод	5.0	Закрепление отсутствует
627	-	-	417656.02	2191887.08	Картометрический метод	5.0	Закрепление отсутствует
628	-	-	417634.19	2191877.87	Картометрический метод	5.0	Закрепление отсутствует
629	-	-	417612.38	2191868.67	Картометрический метод	5.0	Закрепление отсутствует
630	-	-	417590.60	2191859.47	Картометрический метод	5.0	Закрепление отсутствует
631	-	-	417568.82	2191850.29	Картометрический метод	5.0	Закрепление отсутствует
632	-	-	417554.59	2191844.28	Картометрический метод	5.0	Закрепление отсутствует
633	-	-	417542.51	2191839.18	Картометрический метод	5.0	Закрепление отсутствует
634	-	-	417537.10	2191836.90	Картометрический метод	5.0	Закрепление отсутствует

2. Сведения о характерных точках границ объекта							
Обозначение характерных точек границ	Существующие координаты, м		Измененные (уточненные) координаты, м		Метод определения координат характерной точки	Средняя квадратическая погрешность положения характерной точки (Mt), м	Описание обозначения точки на местности (при наличии)
	X	Y	X	Y			
1	2	3	4	5	6	7	8
635	-	-	417531.75	2191834.38	Картометрический метод	5.0	Закрепление отсутствует
636	-	-	417509.89	2191824.09	Картометрический метод	5.0	Закрепление отсутствует
637	-	-	417488.65	2191814.09	Картометрический метод	5.0	Закрепление отсутствует
638	-	-	417467.88	2191804.31	Картометрический метод	5.0	Закрепление отсутствует
639	-	-	417419.81	2191781.68	Картометрический метод	5.0	Закрепление отсутствует
640	-	-	417402.73	2191773.64	Картометрический метод	5.0	Закрепление отсутствует
641	-	-	417375.41	2191821.66	Картометрический метод	5.0	Закрепление отсутствует
642	-	-	417362.68	2191844.03	Картометрический метод	5.0	Закрепление отсутствует
643	-	-	417343.33	2191878.05	Картометрический метод	5.0	Закрепление отсутствует
644	-	-	417312.33	2191860.44	Картометрический метод	5.0	Закрепление отсутствует
645	-	-	417226.07	2191729.31	Картометрический метод	5.0	Закрепление отсутствует
646	-	-	417210.63	2191705.81	Картометрический метод	5.0	Закрепление отсутствует
647	-	-	417209.34	2191707.71	Картометрический метод	5.0	Закрепление отсутствует
648	-	-	417177.44	2191757.95	Картометрический метод	5.0	Закрепление отсутствует
649	-	-	416919.67	2191609.87	Картометрический метод	5.0	Закрепление отсутствует
650	-	-	417080.07	2191540.32	Картометрический метод	5.0	Закрепление отсутствует
651	-	-	417086.00	2191537.65	Картометрический метод	5.0	Закрепление отсутствует
652	-	-	417094.73	2191547.17	Картометрический метод	5.0	Закрепление отсутствует
653	-	-	417125.43	2191580.07	Картометрический метод	5.0	Закрепление отсутствует
654	-	-	417244.10	2191496.61	Картометрический метод	5.0	Закрепление отсутствует
655	-	-	417262.40	2191521.56	Картометрический метод	5.0	Закрепление отсутствует
656	-	-	417276.65	2191516.99	Картометрический метод	5.0	Закрепление отсутствует
657	-	-	417409.23	2191475.13	Картометрический метод	5.0	Закрепление отсутствует
658	-	-	417512.73	2191557.23	Картометрический метод	5.0	Закрепление отсутствует
659	-	-	417485.88	2191611.20	Картометрический метод	5.0	Закрепление отсутствует

2. Сведения о характерных точках границ объекта							
Обозначение характерных точек границ	Существующие координаты, м		Измененные (уточненные) координаты, м		Метод определения координат характерной точки	Средняя квадратическая погрешность положения характерной точки (Mt), м	Описание обозначения точки на местности (при наличии)
	X	Y	X	Y			
1	2	3	4	5	6	7	8
660	-	-	417607.89	2191668.50	Картометричес кий метод	5.0	Закрепление отсутствует
661	-	-	417634.87	2191604.31	Картометричес кий метод	5.0	Закрепление отсутствует
662	-	-	417655.29	2191555.72	Картометричес кий метод	5.0	Закрепление отсутствует
663	-	-	417704.01	2191439.82	Картометричес кий метод	5.0	Закрепление отсутствует
664	-	-	417709.59	2191442.08	Картометричес кий метод	5.0	Закрепление отсутствует
665	-	-	417799.49	2191478.34	Картометричес кий метод	5.0	Закрепление отсутствует
666	-	-	417764.63	2191592.64	Картометричес кий метод	5.0	Закрепление отсутствует
667	-	-	417754.45	2191626.03	Картометричес кий метод	5.0	Закрепление отсутствует
668	-	-	417747.21	2191649.75	Картометричес кий метод	5.0	Закрепление отсутствует
669	-	-	417743.43	2191662.16	Картометричес кий метод	5.0	Закрепление отсутствует
670	-	-	417731.30	2191701.93	Картометричес кий метод	5.0	Закрепление отсутствует
671	-	-	417717.62	2191746.78	Картометричес кий метод	5.0	Закрепление отсутствует
672	-	-	417709.58	2191773.16	Картометричес кий метод	5.0	Закрепление отсутствует
673	-	-	417699.28	2191806.97	Картометричес кий метод	5.0	Закрепление отсутствует
674	-	-	417689.25	2191839.92	Картометричес кий метод	5.0	Закрепление отсутствует
675	-	-	417679.48	2191871.98	Картометричес кий метод	5.0	Закрепление отсутствует
676	-	-	417673.22	2191892.63	Картометричес кий метод	5.0	Закрепление отсутствует
677	-	-	417672.76	2191894.14	Картометричес кий метод	5.0	Закрепление отсутствует
627	-	-	417656.02	2191887.08	Картометричес кий метод	5.0	Закрепление отсутствует
678	-	-	415165.88	2192202.31	Картометричес кий метод	5.0	Закрепление отсутствует
679	-	-	415154.83	2192201.01	Картометричес кий метод	5.0	Закрепление отсутствует
680	-	-	415008.54	2192120.88	Картометричес кий метод	5.0	Закрепление отсутствует
681	-	-	414946.50	2192089.24	Картометричес кий метод	5.0	Закрепление отсутствует
682	-	-	414919.04	2192011.38	Картометричес кий метод	5.0	Закрепление отсутствует
683	-	-	414873.40	2191880.62	Картометричес кий метод	5.0	Закрепление отсутствует

2. Сведения о характерных точках границ объекта							
Обозначение характерных точек границ	Существующие координаты, м		Измененные (уточненные) координаты, м		Метод определения координат характерной точки	Средняя квадратическая погрешность положения характерной точки (Mt), м	Описание обозначения точки на местности (при наличии)
	X	Y	X	Y			
1	2	3	4	5	6	7	8
684	-	-	414883.55	2191868.18	Картометрический метод	5.0	Закрепление отсутствует
685	-	-	414919.01	2191818.20	Картометрический метод	5.0	Закрепление отсутствует
686	-	-	414931.48	2191853.88	Картометрический метод	5.0	Закрепление отсутствует
687	-	-	414954.37	2191919.37	Картометрический метод	5.0	Закрепление отсутствует
688	-	-	414984.74	2191883.36	Картометрический метод	5.0	Закрепление отсутствует
689	-	-	415007.85	2191855.97	Картометрический метод	5.0	Закрепление отсутствует
690	-	-	415030.92	2191828.63	Картометрический метод	5.0	Закрепление отсутствует
691	-	-	415052.54	2191803.01	Картометрический метод	5.0	Закрепление отсутствует
692	-	-	415185.38	2191923.27	Картометрический метод	5.0	Закрепление отсутствует
693	-	-	415316.14	2192041.62	Картометрический метод	5.0	Закрепление отсутствует
694	-	-	415373.71	2191981.08	Картометрический метод	5.0	Закрепление отсутствует
695	-	-	415380.60	2191973.83	Картометрический метод	5.0	Закрепление отсутствует
696	-	-	415532.69	2191813.89	Картометрический метод	5.0	Закрепление отсутствует
697	-	-	415660.61	2191948.15	Картометрический метод	5.0	Закрепление отсутствует
698	-	-	415634.79	2191994.57	Картометрический метод	5.0	Закрепление отсутствует
699	-	-	415515.98	2192109.85	Картометрический метод	5.0	Закрепление отсутствует
700	-	-	415508.86	2192116.95	Картометрический метод	5.0	Закрепление отсутствует
701	-	-	415435.47	2192190.47	Картометрический метод	5.0	Закрепление отсутствует
702	-	-	415408.65	2192194.31	Картометрический метод	5.0	Закрепление отсутствует
703	-	-	415382.29	2192209.87	Картометрический метод	5.0	Закрепление отсутствует
704	-	-	415363.28	2192225.17	Картометрический метод	5.0	Закрепление отсутствует
678	-	-	415165.88	2192202.31	Картометрический метод	5.0	Закрепление отсутствует
705	-	-	412170.76	2185161.28	Картометрический метод	5.0	Закрепление отсутствует
706	-	-	411996.86	2185161.51	Картометрический метод	5.0	Закрепление отсутствует
707	-	-	411991.38	2185161.50	Картометрический метод	5.0	Закрепление отсутствует

2. Сведения о характерных точках границ объекта							
Обозначение характерных точек границ	Существующие координаты, м		Измененные (уточненные) координаты, м		Метод определения координат характерной точки	Средняя квадратическая погрешность положения характерной точки (Mt), м	Описание обозначения точки на местности (при наличии)
	X	Y	X	Y			
1	2	3	4	5	6	7	8
708	-	-	411994.55	2184983.21	Картометричес кий метод	5.0	Закрепление отсутствует
709	-	-	411994.82	2184977.72	Картометричес кий метод	5.0	Закрепление отсутствует
710	-	-	411999.15	2184698.66	Картометричес кий метод	5.0	Закрепление отсутствует
711	-	-	411999.52	2184681.30	Картометричес кий метод	5.0	Закрепление отсутствует
712	-	-	412107.13	2184617.16	Картометричес кий метод	5.0	Закрепление отсутствует
713	-	-	412108.48	2184619.05	Картометричес кий метод	5.0	Закрепление отсутствует
714	-	-	412122.24	2184642.70	Картометричес кий метод	5.0	Закрепление отсутствует
715	-	-	412137.49	2184687.16	Картометричес кий метод	5.0	Закрепление отсутствует
716	-	-	412137.49	2184716.36	Картометричес кий метод	5.0	Закрепление отсутствует
717	-	-	412144.53	2184750.31	Картометричес кий метод	5.0	Закрепление отсутствует
718	-	-	412156.18	2184770.01	Картометричес кий метод	5.0	Закрепление отсутствует
719	-	-	412180.01	2184795.67	Картометричес кий метод	5.0	Закрепление отсутствует
720	-	-	412226.28	2184805.03	Картометричес кий метод	5.0	Закрепление отсутствует
721	-	-	412227.57	2184795.12	Картометричес кий метод	5.0	Закрепление отсутствует
722	-	-	412236.54	2184795.12	Картометричес кий метод	5.0	Закрепление отсутствует
723	-	-	412253.72	2184795.12	Картометричес кий метод	5.0	Закрепление отсутствует
724	-	-	412269.42	2184718.85	Картометричес кий метод	5.0	Закрепление отсутствует
725	-	-	412393.85	2184747.33	Картометричес кий метод	5.0	Закрепление отсутствует
726	-	-	412381.62	2184848.79	Картометричес кий метод	5.0	Закрепление отсутствует
727	-	-	412341.03	2185183.11	Картометричес кий метод	5.0	Закрепление отсутствует
705	-	-	412170.76	2185161.28	Картометричес кий метод	5.0	Закрепление отсутствует
728	-	-	412106.94	2185116.66	Картометричес кий метод	5.0	Закрепление отсутствует
729	-	-	412112.50	2185049.34	Картометричес кий метод	5.0	Закрепление отсутствует
730	-	-	412115.93	2185002.16	Картометричес кий метод	5.0	Закрепление отсутствует
731	-	-	412117.52	2184989.95	Картометричес кий метод	5.0	Закрепление отсутствует

2. Сведения о характерных точках границ объекта							
Обозначение характерных точек границ	Существующие координаты, м		Измененные (уточненные) координаты, м		Метод определения координат характерной точки	Средняя квадратическая погрешность положения характерной точки (Mt), м	Описание обозначения точки на местности (при наличии)
	X	Y	X	Y			
1	2	3	4	5	6	7	8
732	-	-	412103.71	2184983.13	Картометричес кий метод	5.0	Закрепление отсутствует
733	-	-	412036.99	2184977.34	Картометричес кий метод	5.0	Закрепление отсутствует
734	-	-	412032.84	2185109.98	Картометричес кий метод	5.0	Закрепление отсутствует
728	-	-	412106.94	2185116.66	Картометричес кий метод	5.0	Закрепление отсутствует
735	-	-	414239.99	2184739.43	Картометричес кий метод	5.0	Закрепление отсутствует
736	-	-	414216.14	2184575.98	Картометричес кий метод	5.0	Закрепление отсутствует
737	-	-	414211.35	2184543.15	Картометричес кий метод	5.0	Закрепление отсутствует
738	-	-	414188.29	2184313.55	Картометричес кий метод	5.0	Закрепление отсутствует
739	-	-	414417.88	2184309.52	Картометричес кий метод	5.0	Закрепление отсутствует
740	-	-	414430.58	2184310.17	Картометричес кий метод	5.0	Закрепление отсутствует
741	-	-	414480.78	2184312.60	Картометричес кий метод	5.0	Закрепление отсутствует
742	-	-	414520.42	2184298.39	Картометричес кий метод	5.0	Закрепление отсутствует
743	-	-	414562.62	2184284.81	Картометричес кий метод	5.0	Закрепление отсутствует
744	-	-	414629.82	2184278.21	Картометричес кий метод	5.0	Закрепление отсутствует
745	-	-	414694.07	2184277.46	Картометричес кий метод	5.0	Закрепление отсутствует
746	-	-	414814.73	2184260.75	Картометричес кий метод	5.0	Закрепление отсутствует
747	-	-	414816.80	2184260.51	Картометричес кий метод	5.0	Закрепление отсутствует
748	-	-	414814.42	2184268.84	Картометричес кий метод	5.0	Закрепление отсутствует
749	-	-	414807.55	2184286.78	Картометричес кий метод	5.0	Закрепление отсутствует
750	-	-	414799.64	2184303.88	Картометричес кий метод	5.0	Закрепление отсутствует
751	-	-	414789.69	2184319.02	Картометричес кий метод	5.0	Закрепление отсутствует
752	-	-	414781.51	2184330.90	Картометричес кий метод	5.0	Закрепление отсутствует
753	-	-	414774.02	2184341.33	Картометричес кий метод	5.0	Закрепление отсутствует
754	-	-	414734.60	2184393.93	Картометричес кий метод	5.0	Закрепление отсутствует
755	-	-	414687.17	2184456.92	Картометричес кий метод	5.0	Закрепление отсутствует

2. Сведения о характерных точках границ объекта							
Обозначение характерных точек границ	Существующие координаты, м		Измененные (уточненные) координаты, м		Метод определения координат характерной точки	Средняя квадратическая погрешность положения характерной точки (Mt), м	Описание обозначения точки на местности (при наличии)
	X	Y	X	Y			
1	2	3	4	5	6	7	8
756	-	-	414682.32	2184457.64	Картометрический метод	5.0	Закрепление отсутствует
757	-	-	414574.42	2184472.51	Картометрический метод	5.0	Закрепление отсутствует
758	-	-	414517.68	2184497.57	Картометрический метод	5.0	Закрепление отсутствует
759	-	-	414464.85	2184537.75	Картометрический метод	5.0	Закрепление отсутствует
760	-	-	414252.71	2184742.56	Картометрический метод	5.0	Закрепление отсутствует
735	-	-	414239.99	2184739.43	Картометрический метод	5.0	Закрепление отсутствует
761	-	-	419003.14	2191468.96	Картометрический метод	5.0	Закрепление отсутствует
762	-	-	418837.34	2191416.79	Картометрический метод	5.0	Закрепление отсутствует
763	-	-	418713.44	2191377.03	Картометрический метод	5.0	Закрепление отсутствует
764	-	-	418609.43	2191344.21	Картометрический метод	5.0	Закрепление отсутствует
765	-	-	418613.39	2191337.92	Картометрический метод	5.0	Закрепление отсутствует
766	-	-	418673.76	2191241.92	Картометрический метод	5.0	Закрепление отсутствует
767	-	-	418733.52	2191155.86	Картометрический метод	5.0	Закрепление отсутствует
768	-	-	418736.97	2191155.74	Картометрический метод	5.0	Закрепление отсутствует
769	-	-	418750.25	2191132.24	Картометрический метод	5.0	Закрепление отсутствует
770	-	-	419035.76	2191232.12	Картометрический метод	5.0	Закрепление отсутствует
771	-	-	419239.72	2191301.03	Картометрический метод	5.0	Закрепление отсутствует
772	-	-	419133.09	2191502.20	Картометрический метод	5.0	Закрепление отсутствует
773	-	-	419129.81	2191508.39	Картометрический метод	5.0	Закрепление отсутствует
761	-	-	419003.14	2191468.96	Картометрический метод	5.0	Закрепление отсутствует
774	-	-	418630.95	2191343.27	Картометрический метод	5.0	Закрепление отсутствует
775	-	-	418660.62	2191290.79	Картометрический метод	5.0	Закрепление отсутствует
776	-	-	418655.80	2191289.28	Картометрический метод	5.0	Закрепление отсутствует
777	-	-	418623.33	2191340.91	Картометрический метод	5.0	Закрепление отсутствует
774	-	-	418630.95	2191343.27	Картометрический метод	5.0	Закрепление отсутствует

2. Сведения о характерных точках границ объекта							
Обозначение характерных точек границ	Существующие координаты, м		Измененные (уточненные) координаты, м		Метод определения координат характерной точки	Средняя квадратическая погрешность положения характерной точки (Mt), м	Описание обозначения точки на местности (при наличии)
	X	Y	X	Y			
1	2	3	4	5	6	7	8
778	-	-	418008.43	2192266.51	Картометрический метод	5.0	Закрепление отсутствует
779	-	-	417989.67	2192242.00	Картометрический метод	5.0	Закрепление отсутствует
780	-	-	417925.43	2192190.09	Картометрический метод	5.0	Закрепление отсутствует
781	-	-	417917.73	2192194.04	Картометрический метод	5.0	Закрепление отсутствует
782	-	-	417876.80	2192160.38	Картометрический метод	5.0	Закрепление отсутствует
783	-	-	417860.64	2192149.99	Картометрический метод	5.0	Закрепление отсутствует
784	-	-	417875.68	2192128.25	Картометрический метод	5.0	Закрепление отсутствует
785	-	-	417893.12	2192103.06	Картометрический метод	5.0	Закрепление отсутствует
786	-	-	417910.10	2192078.51	Картометрический метод	5.0	Закрепление отсутствует
787	-	-	417927.09	2192053.96	Картометрический метод	5.0	Закрепление отсутствует
788	-	-	417944.07	2192029.42	Картометрический метод	5.0	Закрепление отсутствует
789	-	-	417961.06	2192004.87	Картометрический метод	5.0	Закрепление отсутствует
790	-	-	417970.25	2191991.59	Картометрический метод	5.0	Закрепление отсутствует
791	-	-	417958.30	2191949.99	Картометрический метод	5.0	Закрепление отсутствует
792	-	-	417955.09	2191938.81	Картометрический метод	5.0	Закрепление отсутствует
793	-	-	417942.61	2191895.35	Картометрический метод	5.0	Закрепление отсутствует
794	-	-	417939.40	2191884.17	Картометрический метод	5.0	Закрепление отсутствует
795	-	-	417928.87	2191847.53	Картометрический метод	5.0	Закрепление отсутствует
796	-	-	417923.51	2191828.92	Картометрический метод	5.0	Закрепление отсутствует
797	-	-	417921.83	2191823.09	Картометрический метод	5.0	Закрепление отсутствует
798	-	-	417910.95	2191785.58	Картометрический метод	5.0	Закрепление отсутствует
799	-	-	417919.31	2191777.97	Картометрический метод	5.0	Закрепление отсутствует
800	-	-	418019.47	2191815.85	Картометрический метод	5.0	Закрепление отсутствует
801	-	-	418028.56	2191818.38	Картометрический метод	5.0	Закрепление отсутствует
802	-	-	418031.89	2191914.20	Картометрический метод	5.0	Закрепление отсутствует

2. Сведения о характерных точках границ объекта							
Обозначение характерных точек границ	Существующие координаты, м		Измененные (уточненные) координаты, м		Метод определения координат характерной точки	Средняя квадратическая погрешность положения характерной точки (Mt), м	Описание обозначения точки на местности (при наличии)
	X	Y	X	Y			
1	2	3	4	5	6	7	8
803	-	-	418064.42	2191935.02	Картометрический метод	5.0	Закрепление отсутствует
804	-	-	418192.09	2192014.90	Картометрический метод	5.0	Закрепление отсутствует
805	-	-	418256.72	2192056.08	Картометрический метод	5.0	Закрепление отсутствует
806	-	-	418232.20	2192228.55	Картометрический метод	5.0	Закрепление отсутствует
807	-	-	418193.88	2192244.17	Картометрический метод	5.0	Закрепление отсутствует
808	-	-	418183.64	2192252.97	Картометрический метод	5.0	Закрепление отсутствует
809	-	-	418179.71	2192256.35	Картометрический метод	5.0	Закрепление отсутствует
810	-	-	418161.82	2192271.74	Картометрический метод	5.0	Закрепление отсутствует
811	-	-	418152.08	2192266.99	Картометрический метод	5.0	Закрепление отсутствует
812	-	-	418127.05	2192253.28	Картометрический метод	5.0	Закрепление отсутствует
813	-	-	418097.53	2192237.10	Картометрический метод	5.0	Закрепление отсутствует
814	-	-	418091.03	2192246.30	Картометрический метод	5.0	Закрепление отсутствует
815	-	-	418078.39	2192266.63	Картометрический метод	5.0	Закрепление отсутствует
816	-	-	418076.54	2192269.60	Картометрический метод	5.0	Закрепление отсутствует
817	-	-	418071.75	2192274.37	Картометрический метод	5.0	Закрепление отсутствует
818	-	-	418063.97	2192282.10	Картометрический метод	5.0	Закрепление отсутствует
819	-	-	418055.74	2192289.23	Картометрический метод	5.0	Закрепление отсутствует
820	-	-	418047.90	2192296.14	Картометрический метод	5.0	Закрепление отсутствует
778	-	-	418008.43	2192266.51	Картометрический метод	5.0	Закрепление отсутствует
821	-	-	413018.43	2187387.27	Картометрический метод	5.0	Закрепление отсутствует
822	-	-	413025.84	2187223.39	Картометрический метод	5.0	Закрепление отсутствует
823	-	-	413027.29	2187191.24	Картометрический метод	5.0	Закрепление отсутствует
824	-	-	413035.31	2187070.59	Картометрический метод	5.0	Закрепление отсутствует
825	-	-	413059.17	2187069.83	Картометрический метод	5.0	Закрепление отсутствует
826	-	-	413085.42	2187069.00	Картометрический метод	5.0	Закрепление отсутствует

2. Сведения о характерных точках границ объекта							
Обозначение характерных точек границ	Существующие координаты, м		Измененные (уточненные) координаты, м		Метод определения координат характерной точки	Средняя квадратическая погрешность положения характерной точки (Mt), м	Описание обозначения точки на местности (при наличии)
	X	Y	X	Y			
1	2	3	4	5	6	7	8
827	-	-	413111.67	2187068.17	Картометричес кий метод	5.0	Закрепление отсутствует
828	-	-	413137.92	2187067.33	Картометричес кий метод	5.0	Закрепление отсутствует
829	-	-	413164.17	2187066.50	Картометричес кий метод	5.0	Закрепление отсутствует
830	-	-	413190.42	2187065.67	Картометричес кий метод	5.0	Закрепление отсутствует
831	-	-	413213.16	2187064.95	Картометричес кий метод	5.0	Закрепление отсутствует
832	-	-	413212.07	2187073.97	Картометричес кий метод	5.0	Закрепление отсутствует
833	-	-	413208.54	2187103.29	Картометричес кий метод	5.0	Закрепление отсутствует
834	-	-	413204.15	2187139.67	Картометричес кий метод	5.0	Закрепление отсутствует
835	-	-	413199.38	2187179.16	Картометричес кий метод	5.0	Закрепление отсутствует
836	-	-	413195.17	2187214.12	Картометричес кий метод	5.0	Закрепление отсутствует
837	-	-	413194.67	2187218.30	Картометричес кий метод	5.0	Закрепление отсутствует
838	-	-	413190.73	2187250.96	Картометричес кий метод	5.0	Закрепление отсутствует
839	-	-	413186.14	2187288.98	Картометричес кий метод	5.0	Закрепление отсутствует
840	-	-	413182.12	2187322.31	Картометричес кий метод	5.0	Закрепление отсутствует
841	-	-	413178.10	2187355.62	Картометричес кий метод	5.0	Закрепление отсутствует
842	-	-	413175.03	2187381.08	Картометричес кий метод	5.0	Закрепление отсутствует
843	-	-	413175.34	2187424.59	Картометричес кий метод	5.0	Закрепление отсутствует
844	-	-	413175.52	2187452.76	Картометричес кий метод	5.0	Закрепление отсутствует
845	-	-	413175.69	2187480.03	Картометричес кий метод	5.0	Закрепление отсутствует
846	-	-	413175.87	2187506.94	Картометричес кий метод	5.0	Закрепление отсутствует
847	-	-	413176.07	2187538.53	Картометричес кий метод	5.0	Закрепление отсутствует
848	-	-	413177.03	2187689.59	Картометричес кий метод	5.0	Закрепление отсутствует
849	-	-	413086.09	2187709.32	Картометричес кий метод	5.0	Закрепление отсутствует
850	-	-	413023.57	2187722.89	Картометричес кий метод	5.0	Закрепление отсутствует
821	-	-	413018.43	2187387.27	Картометричес кий метод	5.0	Закрепление отсутствует

2. Сведения о характерных точках границ объекта							
Обозначение характерных точек границ	Существующие координаты, м		Измененные (уточненные) координаты, м		Метод определения координат характерной точки	Средняя квадратическая погрешность положения характерной точки (Mt), м	Описание обозначения точки на местности (при наличии)
	X	Y	X	Y			
1	2	3	4	5	6	7	8
851	-	-	412290.89	2183697.59	Картометрический метод	5.0	Закрепление отсутствует
852	-	-	412145.84	2183697.04	Картометрический метод	5.0	Закрепление отсутствует
853	-	-	412143.87	2183593.80	Картометрический метод	5.0	Закрепление отсутствует
854	-	-	412023.96	2183625.70	Картометрический метод	5.0	Закрепление отсутствует
855	-	-	411942.11	2183619.04	Картометрический метод	5.0	Закрепление отсутствует
856	-	-	411931.75	2183618.20	Картометрический метод	5.0	Закрепление отсутствует
857	-	-	411931.45	2183608.46	Картометрический метод	5.0	Закрепление отсутствует
858	-	-	411930.79	2183593.16	Картометрический метод	5.0	Закрепление отсутствует
859	-	-	411933.45	2183593.24	Картометрический метод	5.0	Закрепление отсутствует
860	-	-	412013.25	2183595.70	Картометрический метод	5.0	Закрепление отсутствует
861	-	-	412039.41	2183583.01	Картометрический метод	5.0	Закрепление отсутствует
862	-	-	412352.15	2183525.14	Картометрический метод	5.0	Закрепление отсутствует
863	-	-	412361.95	2183522.94	Картометрический метод	5.0	Закрепление отсутствует
864	-	-	412470.02	2183498.55	Картометрический метод	5.0	Закрепление отсутствует
865	-	-	412471.50	2183517.27	Картометрический метод	5.0	Закрепление отсутствует
866	-	-	412479.38	2183616.81	Картометрический метод	5.0	Закрепление отсутствует
867	-	-	412487.47	2183718.77	Картометрический метод	5.0	Закрепление отсутствует
868	-	-	412450.13	2183727.44	Картометрический метод	5.0	Закрепление отсутствует
869	-	-	412381.02	2183727.72	Картометрический метод	5.0	Закрепление отсутствует
870	-	-	412316.54	2183744.06	Картометрический метод	5.0	Закрепление отсутствует
851	-	-	412290.89	2183697.59	Картометрический метод	5.0	Закрепление отсутствует
871	-	-	412702.34	2185970.73	Картометрический метод	5.0	Закрепление отсутствует
872	-	-	412698.07	2185947.94	Картометрический метод	5.0	Закрепление отсутствует
873	-	-	412675.62	2185828.08	Картометрический метод	5.0	Закрепление отсутствует
874	-	-	412653.16	2185708.20	Картометрический метод	5.0	Закрепление отсутствует

2. Сведения о характерных точках границ объекта							
Обозначение характерных точек границ	Существующие координаты, м		Измененные (уточненные) координаты, м		Метод определения координат характерной точки	Средняя квадратическая погрешность положения характерной точки (Mt), м	Описание обозначения точки на местности (при наличии)
	X	Y	X	Y			
1	2	3	4	5	6	7	8
875	-	-	412693.95	2185703.27	Картометричес кий метод	5.0	Закрепление отсутствует
876	-	-	412734.74	2185698.34	Картометричес кий метод	5.0	Закрепление отсутствует
877	-	-	412820.73	2185687.93	Картометричес кий метод	5.0	Закрепление отсутствует
878	-	-	412893.48	2186092.39	Картометричес кий метод	5.0	Закрепление отсутствует
879	-	-	412867.36	2186096.55	Картометричес кий метод	5.0	Закрепление отсутствует
880	-	-	412848.15	2186099.61	Картометричес кий метод	5.0	Закрепление отсутствует
881	-	-	412828.92	2186102.68	Картометричес кий метод	5.0	Закрепление отсутствует
882	-	-	412819.22	2186104.22	Картометричес кий метод	5.0	Закрепление отсутствует
883	-	-	412809.77	2186105.72	Картометричес кий метод	5.0	Закрепление отсутствует
884	-	-	412790.54	2186108.79	Картометричес кий метод	5.0	Закрепление отсутствует
885	-	-	412762.61	2186113.24	Картометричес кий метод	5.0	Закрепление отсутствует
871	-	-	412702.34	2185970.73	Картометричес кий метод	5.0	Закрепление отсутствует
886	-	-	411921.02	2183317.34	Картометричес кий метод	5.0	Закрепление отсутствует
887	-	-	411919.32	2183271.61	Картометричес кий метод	5.0	Закрепление отсутствует
888	-	-	411917.50	2183239.28	Картометричес кий метод	5.0	Закрепление отсутствует
889	-	-	411915.08	2183212.43	Картометричес кий метод	5.0	Закрепление отсутствует
890	-	-	411914.73	2183209.58	Картометричес кий метод	5.0	Закрепление отсутствует
891	-	-	411920.36	2183208.27	Картометричес кий метод	5.0	Закрепление отсутствует
892	-	-	411910.54	2183156.93	Картометричес кий метод	5.0	Закрепление отсутствует
893	-	-	411908.95	2183148.64	Картометричес кий метод	5.0	Закрепление отсутствует
894	-	-	412026.15	2183122.74	Картометричес кий метод	5.0	Закрепление отсутствует
895	-	-	412149.30	2183094.26	Картометричес кий метод	5.0	Закрепление отсутствует
896	-	-	412169.50	2183137.13	Картометричес кий метод	5.0	Закрепление отсутствует
897	-	-	412174.96	2183148.73	Картометричес кий метод	5.0	Закрепление отсутствует
898	-	-	412203.35	2183208.84	Картометричес кий метод	5.0	Закрепление отсутствует

2. Сведения о характерных точках границ объекта							
Обозначение характерных точек границ	Существующие координаты, м		Измененные (уточненные) координаты, м		Метод определения координат характерной точки	Средняя квадратическая погрешность положения характерной точки (Mt), м	Описание обозначения точки на местности (при наличии)
	X	Y	X	Y			
1	2	3	4	5	6	7	8
899	-	-	412248.25	2183304.44	Картометрический метод	5.0	Закрепление отсутствует
900	-	-	411924.75	2183352.74	Картометрический метод	5.0	Закрепление отсутствует
901	-	-	411922.48	2183353.08	Картометрический метод	5.0	Закрепление отсутствует
886	-	-	411921.02	2183317.34	Картометрический метод	5.0	Закрепление отсутствует
902	-	-	412029.73	2186380.97	Картометрический метод	5.0	Закрепление отсутствует
903	-	-	412256.10	2186353.59	Картометрический метод	5.0	Закрепление отсутствует
904	-	-	412277.49	2186453.14	Картометрический метод	5.0	Закрепление отсутствует
905	-	-	412309.13	2186600.33	Картометрический метод	5.0	Закрепление отсутствует
906	-	-	412232.51	2186623.64	Картометрический метод	5.0	Закрепление отсутствует
907	-	-	412207.00	2186633.15	Картометрический метод	5.0	Закрепление отсутствует
908	-	-	412148.48	2186667.52	Картометрический метод	5.0	Закрепление отсутствует
909	-	-	412117.31	2186679.72	Картометрический метод	5.0	Закрепление отсутствует
902	-	-	412029.73	2186380.97	Картометрический метод	5.0	Закрепление отсутствует
910	-	-	413164.32	2188797.04	Картометрический метод	5.0	Закрепление отсутствует
911	-	-	413150.66	2188795.30	Картометрический метод	5.0	Закрепление отсутствует
912	-	-	413137.27	2188792.09	Картометрический метод	5.0	Закрепление отсутствует
913	-	-	413115.27	2188782.83	Картометрический метод	5.0	Закрепление отсутствует
914	-	-	413041.21	2188743.79	Картометрический метод	5.0	Закрепление отсутствует
915	-	-	412969.05	2188704.63	Картометрический метод	5.0	Закрепление отсутствует
916	-	-	412960.94	2188699.88	Картометрический метод	5.0	Закрепление отсутствует
917	-	-	412961.15	2188699.85	Картометрический метод	5.0	Закрепление отсутствует
918	-	-	412984.28	2188696.22	Картометрический метод	5.0	Закрепление отсутствует
919	-	-	412994.40	2188693.73	Картометрический метод	5.0	Закрепление отсутствует
920	-	-	412980.65	2188636.98	Картометрический метод	5.0	Закрепление отсутствует
921	-	-	413018.49	2188628.47	Картометрический метод	5.0	Закрепление отсутствует

2. Сведения о характерных точках границ объекта							
Обозначение характерных точек границ	Существующие координаты, м		Измененные (уточненные) координаты, м		Метод определения координат характерной точки	Средняя квадратическая погрешность положения характерной точки (Mt), м	Описание обозначения точки на местности (при наличии)
	X	Y	X	Y			
1	2	3	4	5	6	7	8
922	-	-	413024.29	2188626.80	Картометрический метод	5.0	Закрепление отсутствует
923	-	-	413059.15	2188614.20	Картометрический метод	5.0	Закрепление отсутствует
924	-	-	413137.98	2188598.91	Картометрический метод	5.0	Закрепление отсутствует
925	-	-	413125.80	2188559.40	Картометрический метод	5.0	Закрепление отсутствует
926	-	-	413181.52	2188550.62	Картометрический метод	5.0	Закрепление отсутствует
927	-	-	413219.02	2188544.72	Картометрический метод	5.0	Закрепление отсутствует
928	-	-	413221.91	2188549.24	Картометрический метод	5.0	Закрепление отсутствует
929	-	-	413220.31	2188555.12	Картометрический метод	5.0	Закрепление отсутствует
930	-	-	413218.65	2188559.08	Картометрический метод	5.0	Закрепление отсутствует
931	-	-	413217.43	2188563.20	Картометрический метод	5.0	Закрепление отсутствует
932	-	-	413216.66	2188567.42	Картометрический метод	5.0	Закрепление отсутствует
933	-	-	413216.36	2188571.70	Картометрический метод	5.0	Закрепление отсутствует
934	-	-	413216.52	2188576.00	Картометрический метод	5.0	Закрепление отсутствует
935	-	-	413217.16	2188580.24	Картометрический метод	5.0	Закрепление отсутствует
936	-	-	413218.24	2188584.40	Картометрический метод	5.0	Закрепление отсутствует
937	-	-	413226.84	2188608.56	Картометрический метод	5.0	Закрепление отсутствует
938	-	-	413225.00	2188609.22	Картометрический метод	5.0	Закрепление отсутствует
939	-	-	413223.26	2188610.08	Картометрический метод	5.0	Закрепление отсутствует
940	-	-	413221.62	2188611.13	Картометрический метод	5.0	Закрепление отсутствует
941	-	-	413220.12	2188612.37	Картометрический метод	5.0	Закрепление отсутствует
942	-	-	413218.78	2188613.78	Картометрический метод	5.0	Закрепление отсутствует
943	-	-	413217.60	2188615.32	Картометрический метод	5.0	Закрепление отсутствует
944	-	-	413216.61	2188617.00	Картометрический метод	5.0	Закрепление отсутствует
945	-	-	413214.26	2188617.45	Картометрический метод	5.0	Закрепление отсутствует
946	-	-	413214.71	2188623.05	Картометрический метод	5.0	Закрепление отсутствует

2. Сведения о характерных точках границ объекта							
Обозначение характерных точек границ	Существующие координаты, м		Измененные (уточненные) координаты, м		Метод определения координат характерной точки	Средняя квадратическая погрешность положения характерной точки (Mt), м	Описание обозначения точки на местности (при наличии)
	X	Y	X	Y			
1	2	3	4	5	6	7	8
947	-	-	413216.53	2188624.56	Картометрический метод	5.0	Закрепление отсутствует
948	-	-	413233.51	2188623.23	Картометрический метод	5.0	Закрепление отсутствует
949	-	-	413262.55	2188623.39	Картометрический метод	5.0	Закрепление отсутствует
950	-	-	413263.71	2188623.06	Картометрический метод	5.0	Закрепление отсутствует
951	-	-	413264.82	2188622.60	Картометрический метод	5.0	Закрепление отсутствует
952	-	-	413265.88	2188622.02	Картометрический метод	5.0	Закрепление отсутствует
953	-	-	413266.85	2188621.30	Картометрический метод	5.0	Закрепление отсутствует
954	-	-	413267.73	2188620.48	Картометрический метод	5.0	Закрепление отсутствует
955	-	-	413268.51	2188619.56	Картометрический метод	5.0	Закрепление отсутствует
956	-	-	413269.17	2188618.55	Картометрический метод	5.0	Закрепление отсутствует
957	-	-	413271.64	2188616.81	Картометрический метод	5.0	Закрепление отсутствует
958	-	-	413269.92	2188610.52	Картометрический метод	5.0	Закрепление отсутствует
959	-	-	413267.52	2188604.45	Картометрический метод	5.0	Закрепление отсутствует
960	-	-	413264.48	2188598.68	Картометрический метод	5.0	Закрепление отсутствует
961	-	-	413260.84	2188593.26	Картометрический метод	5.0	Закрепление отсутствует
962	-	-	413256.63	2188588.28	Картометрический метод	5.0	Закрепление отсутствует
963	-	-	413249.67	2188577.87	Картометрический метод	5.0	Закрепление отсутствует
964	-	-	413245.94	2188570.02	Картометрический метод	5.0	Закрепление отсутствует
965	-	-	413241.37	2188562.62	Картометрический метод	5.0	Закрепление отсутствует
966	-	-	413236.02	2188555.78	Картометрический метод	5.0	Закрепление отсутствует
967	-	-	413229.95	2188549.56	Картометрический метод	5.0	Закрепление отсутствует
968	-	-	413227.63	2188547.99	Картометрический метод	5.0	Закрепление отсутствует
969	-	-	413223.88	2188543.95	Картометрический метод	5.0	Закрепление отсутствует
970	-	-	413234.50	2188542.28	Картометрический метод	5.0	Закрепление отсутствует
971	-	-	413275.77	2188614.73	Картометрический метод	5.0	Закрепление отсутствует

2. Сведения о характерных точках границ объекта							
Обозначение характерных точек границ	Существующие координаты, м		Измененные (уточненные) координаты, м		Метод определения координат характерной точки	Средняя квадратическая погрешность положения характерной точки (Mt), м	Описание обозначения точки на местности (при наличии)
	X	Y	X	Y			
1	2	3	4	5	6	7	8
972	-	-	413289.79	2188658.04	Картометрический метод	5.0	Закрепление отсутствует
973	-	-	413293.56	2188671.88	Картометрический метод	5.0	Закрепление отсутствует
974	-	-	413294.46	2188675.10	Картометрический метод	5.0	Закрепление отсутствует
975	-	-	413295.70	2188678.20	Картометрический метод	5.0	Закрепление отсутствует
976	-	-	413297.28	2188681.14	Картометрический метод	5.0	Закрепление отсутствует
977	-	-	413299.18	2188683.88	Картометрический метод	5.0	Закрепление отсутствует
978	-	-	413301.38	2188686.40	Картометрический метод	5.0	Закрепление отсутствует
979	-	-	413306.16	2188691.13	Картометрический метод	5.0	Закрепление отсутствует
980	-	-	413309.63	2188693.93	Картометрический метод	5.0	Закрепление отсутствует
981	-	-	413317.03	2188701.72	Картометрический метод	5.0	Закрепление отсутствует
982	-	-	413321.67	2188707.55	Картометрический метод	5.0	Закрепление отсутствует
983	-	-	413330.74	2188718.75	Картометрический метод	5.0	Закрепление отсутствует
984	-	-	413340.14	2188731.67	Картометрический метод	5.0	Закрепление отсутствует
985	-	-	413348.65	2188747.29	Картометрический метод	5.0	Закрепление отсутствует
986	-	-	413344.34	2188752.05	Картометрический метод	5.0	Закрепление отсутствует
987	-	-	413333.06	2188764.53	Картометрический метод	5.0	Закрепление отсутствует
988	-	-	413324.80	2188774.83	Картометрический метод	5.0	Закрепление отсутствует
989	-	-	413316.58	2188771.73	Картометрический метод	5.0	Закрепление отсутствует
990	-	-	413299.92	2188768.11	Картометрический метод	5.0	Закрепление отсутствует
991	-	-	413296.41	2188784.23	Картометрический метод	5.0	Закрепление отсутствует
992	-	-	413295.54	2188788.87	Картометрический метод	5.0	Закрепление отсутствует
993	-	-	413281.04	2188787.84	Картометрический метод	5.0	Закрепление отсутствует
994	-	-	413266.54	2188788.90	Картометрический метод	5.0	Закрепление отсутствует
995	-	-	413191.79	2188796.00	Картометрический метод	5.0	Закрепление отсутствует
996	-	-	413178.08	2188797.27	Картометрический метод	5.0	Закрепление отсутствует

2. Сведения о характерных точках границ объекта							
Обозначение характерных точек границ	Существующие координаты, м		Измененные (уточненные) координаты, м		Метод определения координат характерной точки	Средняя квадратическая погрешность положения характерной точки (Mt), м	Описание обозначения точки на местности (при наличии)
	X	Y	X	Y			
1	2	3	4	5	6	7	8
910	-	-	413164.32	2188797.04	Картометрический метод	5.0	Закрепление отсутствует
997	-	-	413159.68	2188786.68	Картометрический метод	5.0	Закрепление отсутствует
998	-	-	413160.88	2188786.67	Картометрический метод	5.0	Закрепление отсутствует
999	-	-	413162.08	2188786.52	Картометрический метод	5.0	Закрепление отсутствует
1000	-	-	413163.24	2188786.26	Картометрический метод	5.0	Закрепление отсутствует
1001	-	-	413164.37	2188785.85	Картометрический метод	5.0	Закрепление отсутствует
1002	-	-	413165.45	2188785.33	Картометрический метод	5.0	Закрепление отсутствует
1003	-	-	413166.46	2188784.69	Картометрический метод	5.0	Закрепление отсутствует
1004	-	-	413167.40	2188783.94	Картометрический метод	5.0	Закрепление отсутствует
1005	-	-	413183.70	2188764.65	Картометрический метод	5.0	Закрепление отсутствует
1006	-	-	413223.11	2188712.75	Картометрический метод	5.0	Закрепление отсутствует
1007	-	-	413229.38	2188701.87	Картометрический метод	5.0	Закрепление отсутствует
1008	-	-	413213.36	2188683.39	Картометрический метод	5.0	Закрепление отсутствует
1009	-	-	413182.35	2188703.75	Картометрический метод	5.0	Закрепление отсутствует
1010	-	-	413132.64	2188740.13	Картометрический метод	5.0	Закрепление отсутствует
1011	-	-	413131.39	2188741.00	Картометрический метод	5.0	Закрепление отсутствует
1012	-	-	413130.24	2188742.02	Картометрический метод	5.0	Закрепление отсутствует
1013	-	-	413129.22	2188743.14	Картометрический метод	5.0	Закрепление отсутствует
1014	-	-	413128.32	2188744.38	Картометрический метод	5.0	Закрепление отсутствует
1015	-	-	413127.58	2188745.71	Картометрический метод	5.0	Закрепление отсутствует
1016	-	-	413126.98	2188747.11	Картометрический метод	5.0	Закрепление отсутствует
1017	-	-	413126.54	2188748.57	Картометрический метод	5.0	Закрепление отсутствует
1018	-	-	413126.26	2188750.07	Картометрический метод	5.0	Закрепление отсутствует
1019	-	-	413126.15	2188751.60	Картометрический метод	5.0	Закрепление отсутствует
1020	-	-	413126.21	2188753.12	Картометрический метод	5.0	Закрепление отсутствует

2. Сведения о характерных точках границ объекта							
Обозначение характерных точек границ	Существующие координаты, м		Измененные (уточненные) координаты, м		Метод определения координат характерной точки	Средняя квадратическая погрешность положения характерной точки (Mt), м	Описание обозначения точки на местности (при наличии)
	X	Y	X	Y			
1	2	3	4	5	6	7	8
1021	-	-	413126.44	2188754.62	Картометричес кий метод	5.0	Закрепление отсутствует
1022	-	-	413126.84	2188756.10	Картометричес кий метод	5.0	Закрепление отсутствует
1023	-	-	413127.39	2188757.52	Картометричес кий метод	5.0	Закрепление отсутствует
1024	-	-	413141.54	2188773.23	Картометричес кий метод	5.0	Закрепление отсутствует
1025	-	-	413151.49	2188782.31	Картометричес кий метод	5.0	Закрепление отсутствует
1026	-	-	413152.26	2188783.24	Картометричес кий метод	5.0	Закрепление отсутствует
1027	-	-	413153.12	2188784.06	Картометричес кий метод	5.0	Закрепление отсутствует
1028	-	-	413154.07	2188784.80	Картометричес кий метод	5.0	Закрепление отсутствует
1029	-	-	413155.10	2188785.42	Картометричес кий метод	5.0	Закрепление отсутствует
1030	-	-	413156.18	2188785.92	Картометричес кий метод	5.0	Закрепление отсутствует
1031	-	-	413157.32	2188786.30	Картометричес кий метод	5.0	Закрепление отсутствует
1032	-	-	413158.49	2188786.56	Картометричес кий метод	5.0	Закрепление отсутствует
997	-	-	413159.68	2188786.68	Картометричес кий метод	5.0	Закрепление отсутствует
1033	-	-	413065.25	2188744.61	Картометричес кий метод	5.0	Закрепление отсутствует
1034	-	-	413067.36	2188744.46	Картометричес кий метод	5.0	Закрепление отсутствует
1035	-	-	413069.43	2188744.08	Картометричес кий метод	5.0	Закрепление отсутствует
1036	-	-	413071.45	2188743.48	Картометричес кий метод	5.0	Закрепление отсутствует
1037	-	-	413073.40	2188742.66	Картометричес кий метод	5.0	Закрепление отсутствует
1038	-	-	413075.24	2188741.63	Картометричес кий метод	5.0	Закрепление отсутствует
1039	-	-	413103.02	2188743.02	Картометричес кий метод	5.0	Закрепление отсутствует
1040	-	-	413116.65	2188740.40	Картометричес кий метод	5.0	Закрепление отсутствует
1041	-	-	413118.91	2188739.84	Картометричес кий метод	5.0	Закрепление отсутствует
1042	-	-	413121.09	2188739.02	Картометричес кий метод	5.0	Закрепление отсутствует
1043	-	-	413123.16	2188737.97	Картометричес кий метод	5.0	Закрепление отсутствует
1044	-	-	413125.10	2188736.69	Картометричес кий метод	5.0	Закрепление отсутствует

2. Сведения о характерных точках границ объекта							
Обозначение характерных точек границ	Существующие координаты, м		Измененные (уточненные) координаты, м		Метод определения координат характерной точки	Средняя квадратическая погрешность положения характерной точки (Mt), м	Описание обозначения точки на местности (при наличии)
	X	Y	X	Y			
1	2	3	4	5	6	7	8
1045	-	-	413126.90	2188735.20	Картометричес кий метод	5.0	Закрепление отсутствует
1046	-	-	413128.50	2188733.52	Картометричес кий метод	5.0	Закрепление отсутствует
1047	-	-	413129.92	2188731.67	Картометричес кий метод	5.0	Закрепление отсутствует
1048	-	-	413131.10	2188729.67	Картометричес кий метод	5.0	Закрепление отсутствует
1049	-	-	413132.06	2188727.56	Картометричес кий метод	5.0	Закрепление отсутствует
1050	-	-	413132.78	2188725.34	Картометричес кий метод	5.0	Закрепление отсутствует
1051	-	-	413133.24	2188723.06	Картометричес кий метод	5.0	Закрепление отсутствует
1052	-	-	413133.45	2188720.74	Картометричес кий метод	5.0	Закрепление отсутствует
1053	-	-	413132.22	2188715.58	Картометричес кий метод	5.0	Закрепление отсутствует
1054	-	-	413130.46	2188710.58	Картометричес кий метод	5.0	Закрепление отсутствует
1055	-	-	413128.16	2188705.79	Картометричес кий метод	5.0	Закрепление отсутствует
1056	-	-	413125.36	2188701.28	Картометричес кий метод	5.0	Закрепление отсутствует
1057	-	-	413122.08	2188697.10	Картометричес кий метод	5.0	Закрепление отсутствует
1058	-	-	413118.38	2188693.30	Картометричес кий метод	5.0	Закрепление отсутствует
1059	-	-	413096.19	2188692.33	Картометричес кий метод	5.0	Закрепление отсутствует
1060	-	-	413060.14	2188694.17	Картометричес кий метод	5.0	Закрепление отсутствует
1061	-	-	413023.13	2188700.27	Картометричес кий метод	5.0	Закрепление отсутствует
1062	-	-	413022.07	2188700.50	Картометричес кий метод	5.0	Закрепление отсутствует
1063	-	-	413021.04	2188700.82	Картометричес кий метод	5.0	Закрепление отсутствует
1064	-	-	413020.05	2188701.26	Картометричес кий метод	5.0	Закрепление отсутствует
1065	-	-	413019.11	2188701.80	Картометричес кий метод	5.0	Закрепление отсутствует
1066	-	-	413018.23	2188702.44	Картометричес кий метод	5.0	Закрепление отсутствует
1067	-	-	413017.42	2188703.16	Картометричес кий метод	5.0	Закрепление отсутствует
1068	-	-	413016.70	2188703.97	Картометричес кий метод	5.0	Закрепление отсутствует
1069	-	-	413016.06	2188704.85	Картометричес кий метод	5.0	Закрепление отсутствует

2. Сведения о характерных точках границ объекта							
Обозначение характерных точек границ	Существующие координаты, м		Измененные (уточненные) координаты, м		Метод определения координат характерной точки	Средняя квадратическая погрешность положения характерной точки (Mt), м	Описание обозначения точки на местности (при наличии)
	X	Y	X	Y			
1	2	3	4	5	6	7	8
1070	-	-	413015.52	2188705.78	Картометричес кий метод	5.0	Закрепление отсутствует
1071	-	-	413015.08	2188706.78	Картометричес кий метод	5.0	Закрепление отсутствует
1072	-	-	413014.74	2188707.80	Картометричес кий метод	5.0	Закрепление отсутствует
1073	-	-	413014.52	2188708.86	Картометричес кий метод	5.0	Закрепление отсутствует
1074	-	-	413014.40	2188709.94	Картометричес кий метод	5.0	Закрепление отсутствует
1075	-	-	413014.40	2188711.02	Картометричес кий метод	5.0	Закрепление отсутствует
1076	-	-	413014.52	2188712.10	Картометричес кий метод	5.0	Закрепление отсутствует
1077	-	-	413014.74	2188713.16	Картометричес кий метод	5.0	Закрепление отсутствует
1078	-	-	413015.08	2188714.20	Картометричес кий метод	5.0	Закрепление отсутствует
1079	-	-	413015.52	2188715.18	Картометричес кий метод	5.0	Закрепление отсутствует
1080	-	-	413016.07	2188716.12	Картометричес кий метод	5.0	Закрепление отсутствует
1081	-	-	413016.70	2188717.00	Картометричес кий метод	5.0	Закрепление отсутствует
1082	-	-	413017.44	2188717.80	Картометричес кий метод	5.0	Закрепление отсутствует
1083	-	-	413018.24	2188718.52	Картометричес кий метод	5.0	Закрепление отсутствует
1084	-	-	413019.12	2188719.16	Картометричес кий метод	5.0	Закрепление отсутствует
1085	-	-	413020.06	2188719.70	Картометричес кий метод	5.0	Закрепление отсутствует
1086	-	-	413021.05	2188720.14	Картометричес кий метод	5.0	Закрепление отсутствует
1087	-	-	413022.08	2188720.47	Картометричес кий метод	5.0	Закрепление отсутствует
1088	-	-	413051.76	2188739.50	Картометричес кий метод	5.0	Закрепление отсутствует
1089	-	-	413053.39	2188740.84	Картометричес кий метод	5.0	Закрепление отсутствует
1090	-	-	413055.16	2188742.00	Картометричес кий метод	5.0	Закрепление отсутствует
1091	-	-	413057.04	2188742.95	Картометричес кий метод	5.0	Закрепление отсутствует
1092	-	-	413059.01	2188743.70	Картометричес кий метод	5.0	Закрепление отсутствует
1093	-	-	413061.05	2188744.23	Картометричес кий метод	5.0	Закрепление отсутствует
1094	-	-	413063.14	2188744.54	Картометричес кий метод	5.0	Закрепление отсутствует

2. Сведения о характерных точках границ объекта							
Обозначение характерных точек границ	Существующие координаты, м		Измененные (уточненные) координаты, м		Метод определения координат характерной точки	Средняя квадратическая погрешность положения характерной точки (Mt), м	Описание обозначения точки на местности (при наличии)
	X	Y	X	Y			
1	2	3	4	5	6	7	8
1033	-	-	413065.25	2188744.61	Картометрический метод	5.0	Закрепление отсутствует
1095	-	-	413250.49	2188688.08	Картометрический метод	5.0	Закрепление отсутствует
1096	-	-	413251.25	2188688.00	Картометрический метод	5.0	Закрепление отсутствует
1097	-	-	413277.64	2188686.37	Картометрический метод	5.0	Закрепление отсутствует
1098	-	-	413278.49	2188686.30	Картометрический метод	5.0	Закрепление отсутствует
1099	-	-	413279.33	2188686.14	Картометрический метод	5.0	Закрепление отсутствует
1100	-	-	413280.14	2188685.90	Картометрический метод	5.0	Закрепление отсутствует
1101	-	-	413280.93	2188685.56	Картометрический метод	5.0	Закрепление отсутствует
1102	-	-	413281.68	2188685.14	Картометрический метод	5.0	Закрепление отсутствует
1103	-	-	413282.38	2188684.66	Картометрический метод	5.0	Закрепление отсутствует
1104	-	-	413283.02	2188684.09	Картометрический метод	5.0	Закрепление отсутствует
1105	-	-	413283.59	2188683.46	Картометрический метод	5.0	Закрепление отсутствует
1106	-	-	413284.10	2188682.78	Картометрический метод	5.0	Закрепление отсутствует
1107	-	-	413284.53	2188682.04	Картометрический метод	5.0	Закрепление отсутствует
1108	-	-	413284.88	2188681.26	Картометрический метод	5.0	Закрепление отсутствует
1109	-	-	413285.14	2188680.46	Картометрический метод	5.0	Закрепление отсутствует
1110	-	-	413285.32	2188679.62	Картометрический метод	5.0	Закрепление отсутствует
1111	-	-	413285.42	2188678.77	Картометрический метод	5.0	Закрепление отсутствует
1112	-	-	413285.42	2188677.92	Картометрический метод	5.0	Закрепление отсутствует
1113	-	-	413285.32	2188677.07	Картометрический метод	5.0	Закрепление отсутствует
1114	-	-	413283.25	2188662.27	Картометрический метод	5.0	Закрепление отсутствует
1115	-	-	413278.50	2188652.34	Картометрический метод	5.0	Закрепление отсутствует
1116	-	-	413266.14	2188632.32	Картометрический метод	5.0	Закрепление отсутствует
1117	-	-	413265.46	2188631.48	Картометрический метод	5.0	Закрепление отсутствует
1118	-	-	413264.68	2188630.73	Картометрический метод	5.0	Закрепление отсутствует

2. Сведения о характерных точках границ объекта							
Обозначение характерных точек границ	Существующие координаты, м		Измененные (уточненные) координаты, м		Метод определения координат характерной точки	Средняя квадратическая погрешность положения характерной точки (Mt), м	Описание обозначения точки на местности (при наличии)
	X	Y	X	Y			
1	2	3	4	5	6	7	8
1119	-	-	413263.84	2188630.06	Картометрический метод	5.0	Закрепление отсутствует
1120	-	-	413262.92	2188629.50	Картометрический метод	5.0	Закрепление отсутствует
1121	-	-	413261.94	2188629.04	Картометрический метод	5.0	Закрепление отсутствует
1122	-	-	413260.92	2188628.69	Картометрический метод	5.0	Закрепление отсутствует
1123	-	-	413259.86	2188628.46	Картометрический метод	5.0	Закрепление отсутствует
1124	-	-	413258.79	2188628.34	Картометрический метод	5.0	Закрепление отсутствует
1125	-	-	413241.61	2188630.87	Картометрический метод	5.0	Закрепление отсутствует
1126	-	-	413236.64	2188632.28	Картометрический метод	5.0	Закрепление отсутствует
1127	-	-	413236.23	2188632.55	Картометрический метод	5.0	Закрепление отсутствует
1128	-	-	413235.85	2188632.86	Картометрический метод	5.0	Закрепление отсутствует
1129	-	-	413235.50	2188633.22	Картометрический метод	5.0	Закрепление отсутствует
1130	-	-	413235.20	2188633.60	Картометрический метод	5.0	Закрепление отсутствует
1131	-	-	413234.94	2188634.02	Картометрический метод	5.0	Закрепление отсутствует
1132	-	-	413234.73	2188634.46	Картометрический метод	5.0	Закрепление отсутствует
1133	-	-	413234.56	2188634.92	Картометрический метод	5.0	Закрепление отсутствует
1134	-	-	413234.46	2188635.40	Картометрический метод	5.0	Закрепление отсутствует
1135	-	-	413234.39	2188635.89	Картометрический метод	5.0	Закрепление отсутствует
1136	-	-	413234.38	2188636.38	Картометрический метод	5.0	Закрепление отсутствует
1137	-	-	413234.43	2188636.87	Картометрический метод	5.0	Закрепление отсутствует
1138	-	-	413242.36	2188678.43	Картометрический метод	5.0	Закрепление отсутствует
1139	-	-	413244.19	2188684.50	Картометрический метод	5.0	Закрепление отсутствует
1140	-	-	413244.58	2188685.16	Картометрический метод	5.0	Закрепление отсутствует
1141	-	-	413245.05	2188685.76	Картометрический метод	5.0	Закрепление отсутствует
1142	-	-	413245.58	2188686.31	Картометрический метод	5.0	Закрепление отсутствует
1143	-	-	413246.18	2188686.80	Картометрический метод	5.0	Закрепление отсутствует

2. Сведения о характерных точках границ объекта							
Обозначение характерных точек границ	Существующие координаты, м		Измененные (уточненные) координаты, м		Метод определения координат характерной точки	Средняя квадратическая погрешность положения характерной точки (Mt), м	Описание обозначения точки на местности (при наличии)
	X	Y	X	Y			
1	2	3	4	5	6	7	8
1144	-	-	413246.82	2188687.21	Картометричес кий метод	5.0	Закрепление отсутствует
1145	-	-	413247.50	2188687.54	Картометричес кий метод	5.0	Закрепление отсутствует
1146	-	-	413248.22	2188687.80	Картометричес кий метод	5.0	Закрепление отсутствует
1147	-	-	413248.96	2188687.98	Картометричес кий метод	5.0	Закрепление отсутствует
1148	-	-	413249.72	2188688.08	Картометричес кий метод	5.0	Закрепление отсутствует
1095	-	-	413250.49	2188688.08	Картометричес кий метод	5.0	Закрепление отсутствует
1149	-	-	413205.19	2188787.12	Картометричес кий метод	5.0	Закрепление отсутствует
1150	-	-	413222.33	2188764.57	Картометричес кий метод	5.0	Закрепление отсутствует
1151	-	-	413220.83	2188757.76	Картометричес кий метод	5.0	Закрепление отсутствует
1152	-	-	413232.34	2188743.03	Картометричес кий метод	5.0	Закрепление отсутствует
1153	-	-	413235.45	2188730.31	Картометричес кий метод	5.0	Закрепление отсутствует
1154	-	-	413236.38	2188722.22	Картометричес кий метод	5.0	Закрепление отсутствует
1155	-	-	413226.94	2188714.59	Картометричес кий метод	5.0	Закрепление отсутствует
1156	-	-	413201.09	2188745.95	Картометричес кий метод	5.0	Закрепление отсутствует
1157	-	-	413198.69	2188755.83	Картометричес кий метод	5.0	Закрепление отсутствует
1158	-	-	413200.01	2188759.39	Картометричес кий метод	5.0	Закрепление отсутствует
1159	-	-	413188.55	2188773.98	Картометричес кий метод	5.0	Закрепление отсутствует
1149	-	-	413205.19	2188787.12	Картометричес кий метод	5.0	Закрепление отсутствует
1160	-	-	413387.37	2186989.97	Картометричес кий метод	5.0	Закрепление отсутствует
1161	-	-	413358.87	2186986.14	Картометричес кий метод	5.0	Закрепление отсутствует
1162	-	-	413333.94	2186982.78	Картометричес кий метод	5.0	Закрепление отсутствует
1163	-	-	413304.19	2186978.79	Картометричес кий метод	5.0	Закрепление отсутствует
1164	-	-	413278.41	2186975.32	Картометричес кий метод	5.0	Закрепление отсутствует
1165	-	-	413274.81	2186974.84	Картометричес кий метод	5.0	Закрепление отсутствует
1166	-	-	413253.73	2186972.00	Картометричес кий метод	5.0	Закрепление отсутствует

2. Сведения о характерных точках границ объекта							
Обозначение характерных точек границ	Существующие координаты, м		Измененные (уточненные) координаты, м		Метод определения координат характерной точки	Средняя квадратическая погрешность положения характерной точки (Mt), м	Описание обозначения точки на местности (при наличии)
	X	Y	X	Y			
1	2	3	4	5	6	7	8
1167	-	-	413224.81	2186968.12	Картометрический метод	5.0	Закрепление отсутствует
1168	-	-	413226.38	2186955.03	Картометрический метод	5.0	Закрепление отсутствует
1169	-	-	413229.23	2186931.46	Картометрический метод	5.0	Закрепление отсутствует
1170	-	-	413177.17	2186932.33	Картометрический метод	5.0	Закрепление отсутствует
1171	-	-	413165.17	2186932.53	Картометрический метод	5.0	Закрепление отсутствует
1172	-	-	413129.31	2186933.13	Картометрический метод	5.0	Закрепление отсутствует
1173	-	-	413112.18	2186798.99	Картометрический метод	5.0	Закрепление отсутствует
1174	-	-	413284.01	2186812.55	Картометрический метод	5.0	Закрепление отсутствует
1175	-	-	413454.04	2186825.97	Картометрический метод	5.0	Закрепление отсутствует
1176	-	-	413421.39	2186994.54	Картометрический метод	5.0	Закрепление отсутствует
1160	-	-	413387.37	2186989.97	Картометрический метод	5.0	Закрепление отсутствует
1177	-	-	418803.07	2193230.27	Картометрический метод	5.0	Закрепление отсутствует
1178	-	-	418751.25	2193182.63	Картометрический метод	5.0	Закрепление отсутствует
1179	-	-	418518.79	2192968.92	Картометрический метод	5.0	Закрепление отсутствует
1180	-	-	418594.43	2192954.45	Картометрический метод	5.0	Закрепление отсутствует
1181	-	-	418617.03	2192950.19	Картометрический метод	5.0	Закрепление отсутствует
1182	-	-	418623.00	2192949.15	Картометрический метод	5.0	Закрепление отсутствует
1183	-	-	418627.94	2192959.10	Картометрический метод	5.0	Закрепление отсутствует
1184	-	-	418710.01	2193115.14	Картометрический метод	5.0	Закрепление отсутствует
1185	-	-	418824.55	2193080.98	Картометрический метод	5.0	Закрепление отсутствует
1186	-	-	418874.47	2193095.49	Картометрический метод	5.0	Закрепление отсутствует
1187	-	-	418880.11	2193097.13	Картометрический метод	5.0	Закрепление отсутствует
1188	-	-	418901.02	2193118.63	Картометрический метод	5.0	Закрепление отсутствует
1189	-	-	418917.24	2193124.80	Картометрический метод	5.0	Закрепление отсутствует
1190	-	-	418951.57	2193123.45	Картометрический метод	5.0	Закрепление отсутствует

2. Сведения о характерных точках границ объекта							
Обозначение характерных точек границ	Существующие координаты, м		Измененные (уточненные) координаты, м		Метод определения координат характерной точки	Средняя квадратическая погрешность положения характерной точки (Mt), м	Описание обозначения точки на местности (при наличии)
	X	Y	X	Y			
1	2	3	4	5	6	7	8
1191	-	-	418993.75	2193157.19	Картометрический метод	5.0	Закрепление отсутствует
1192	-	-	418956.30	2193191.09	Картометрический метод	5.0	Закрепление отсутствует
1193	-	-	418894.84	2193227.13	Картометрический метод	5.0	Закрепление отсутствует
1194	-	-	418855.47	2193254.32	Картометрический метод	5.0	Закрепление отсутствует
1195	-	-	418842.22	2193266.26	Картометрический метод	5.0	Закрепление отсутствует
1177	-	-	418803.07	2193230.27	Картометрический метод	5.0	Закрепление отсутствует
1196	-	-	414626.12	2187201.18	Картометрический метод	5.0	Закрепление отсутствует
1197	-	-	414649.14	2186931.53	Картометрический метод	5.0	Закрепление отсутствует
1198	-	-	414796.85	2186951.18	Картометрический метод	5.0	Закрепление отсутствует
1199	-	-	414773.47	2187225.07	Картометрический метод	5.0	Закрепление отсутствует
1196	-	-	414626.12	2187201.18	Картометрический метод	5.0	Закрепление отсутствует
1200	-	-	410176.99	2188900.43	Картометрический метод	5.0	Закрепление отсутствует
1201	-	-	410152.02	2188897.38	Картометрический метод	5.0	Закрепление отсутствует
1202	-	-	410135.47	2188895.35	Картометрический метод	5.0	Закрепление отсутствует
1203	-	-	410127.43	2188878.08	Картометрический метод	5.0	Закрепление отсутствует
1204	-	-	410126.76	2188868.16	Картометрический метод	5.0	Закрепление отсутствует
1205	-	-	410132.47	2188833.89	Картометрический метод	5.0	Закрепление отсутствует
1206	-	-	410132.57	2188829.59	Картометрический метод	5.0	Закрепление отсутствует
1207	-	-	410133.25	2188799.16	Картометрический метод	5.0	Закрепление отсутствует
1208	-	-	410133.61	2188784.51	Картометрический метод	5.0	Закрепление отсутствует
1209	-	-	410133.81	2188776.09	Картометрический метод	5.0	Закрепление отсутствует
1210	-	-	410133.92	2188771.71	Картометрический метод	5.0	Закрепление отсутствует
1211	-	-	410132.22	2188757.89	Картометрический метод	5.0	Закрепление отсутствует
1212	-	-	410126.12	2188745.36	Картометрический метод	5.0	Закрепление отсутствует
1213	-	-	410113.95	2188746.08	Картометрический метод	5.0	Закрепление отсутствует

2. Сведения о характерных точках границ объекта							
Обозначение характерных точек границ	Существующие координаты, м		Измененные (уточненные) координаты, м		Метод определения координат характерной точки	Средняя квадратическая погрешность положения характерной точки (Mt), м	Описание обозначения точки на местности (при наличии)
	X	Y	X	Y			
1	2	3	4	5	6	7	8
1214	-	-	410101.89	2188744.28	Картометрический метод	5.0	Закрепление отсутствует
1215	-	-	410090.46	2188740.04	Картометрический метод	5.0	Закрепление отсутствует
1216	-	-	410080.14	2188733.54	Картометрический метод	5.0	Закрепление отсутствует
1217	-	-	410069.00	2188739.51	Картометрический метод	5.0	Закрепление отсутствует
1218	-	-	410059.01	2188747.25	Картометрический метод	5.0	Закрепление отсутствует
1219	-	-	410052.87	2188749.73	Картометрический метод	5.0	Закрепление отсутствует
1220	-	-	410046.30	2188750.64	Картометрический метод	5.0	Закрепление отсутствует
1221	-	-	410039.72	2188749.92	Картометрический метод	5.0	Закрепление отсутствует
1222	-	-	410033.51	2188747.62	Картометрический метод	5.0	Закрепление отсутствует
1223	-	-	410023.15	2188742.69	Картометрический метод	5.0	Закрепление отсутствует
1224	-	-	410011.68	2188742.22	Картометрический метод	5.0	Закрепление отсутствует
1225	-	-	409985.93	2188745.61	Картометрический метод	5.0	Закрепление отсутствует
1226	-	-	409980.63	2188742.89	Картометрический метод	5.0	Закрепление отсутствует
1227	-	-	409974.48	2188739.01	Картометрический метод	5.0	Закрепление отсутствует
1228	-	-	409969.24	2188734.96	Картометрический метод	5.0	Закрепление отсутствует
1229	-	-	409964.38	2188730.47	Картометрический метод	5.0	Закрепление отсутствует
1230	-	-	409961.58	2188724.21	Картометрический метод	5.0	Закрепление отсутствует
1231	-	-	409960.35	2188717.46	Картометрический метод	5.0	Закрепление отсутствует
1232	-	-	409961.36	2188707.93	Картометрический метод	5.0	Закрепление отсутствует
1233	-	-	409965.21	2188699.63	Картометрический метод	5.0	Закрепление отсутствует
1234	-	-	409968.05	2188696.07	Картометрический метод	5.0	Закрепление отсутствует
1235	-	-	409973.30	2188691.66	Картометрический метод	5.0	Закрепление отсутствует
1236	-	-	409978.17	2188689.11	Картометрический метод	5.0	Закрепление отсутствует
1237	-	-	409983.43	2188687.53	Картометрический метод	5.0	Закрепление отсутствует
1238	-	-	410001.02	2188689.87	Картометрический метод	5.0	Закрепление отсутствует

2. Сведения о характерных точках границ объекта							
Обозначение характерных точек границ	Существующие координаты, м		Измененные (уточненные) координаты, м		Метод определения координат характерной точки	Средняя квадратическая погрешность положения характерной точки (Mt), м	Описание обозначения точки на местности (при наличии)
	X	Y	X	Y			
1	2	3	4	5	6	7	8
1239	-	-	410006.96	2188688.13	Картометричес кий метод	5.0	Закрепление отсутствует
1240	-	-	410009.16	2188687.49	Картометричес кий метод	5.0	Закрепление отсутствует
1241	-	-	410012.10	2188678.38	Картометричес кий метод	5.0	Закрепление отсутствует
1242	-	-	410025.93	2188670.34	Картометричес кий метод	5.0	Закрепление отсутствует
1243	-	-	410037.05	2188663.51	Картометричес кий метод	5.0	Закрепление отсутствует
1244	-	-	410050.26	2188654.94	Картометричес кий метод	5.0	Закрепление отсутствует
1245	-	-	410066.05	2188644.02	Картометричес кий метод	5.0	Закрепление отсутствует
1246	-	-	410072.09	2188636.21	Картометричес кий метод	5.0	Закрепление отсутствует
1247	-	-	410084.19	2188630.28	Картометричес кий метод	5.0	Закрепление отсутствует
1248	-	-	410095.30	2188630.55	Картометричес кий метод	5.0	Закрепление отсутствует
1249	-	-	410099.98	2188632.19	Картометричес кий метод	5.0	Закрепление отсутствует
1250	-	-	410105.25	2188630.70	Картометричес кий метод	5.0	Закрепление отсутствует
1251	-	-	410108.90	2188630.45	Картометричес кий метод	5.0	Закрепление отсутствует
1252	-	-	410111.64	2188630.66	Картометричес кий метод	5.0	Закрепление отсутствует
1253	-	-	410114.33	2188631.21	Картометричес кий метод	5.0	Закрепление отсутствует
1254	-	-	410116.93	2188632.09	Картометричес кий метод	5.0	Закрепление отсутствует
1255	-	-	410118.98	2188633.06	Картометричес кий метод	5.0	Закрепление отсутствует
1256	-	-	410122.43	2188635.34	Картометричес кий метод	5.0	Закрепление отсутствует
1257	-	-	410125.07	2188637.87	Картометричес кий метод	5.0	Закрепление отсутствует
1258	-	-	410127.73	2188641.59	Картометричес кий метод	5.0	Закрепление отсутствует
1259	-	-	410129.57	2188645.77	Картометричес кий метод	5.0	Закрепление отсутствует
1260	-	-	410133.27	2188654.68	Картометричес кий метод	5.0	Закрепление отсутствует
1261	-	-	410139.06	2188661.45	Картометричес кий метод	5.0	Закрепление отсутствует
1262	-	-	410145.04	2188665.45	Картометричес кий метод	5.0	Закрепление отсутствует
1263	-	-	410151.08	2188667.72	Картометричес кий метод	5.0	Закрепление отсутствует

2. Сведения о характерных точках границ объекта							
Обозначение характерных точек границ	Существующие координаты, м		Измененные (уточненные) координаты, м		Метод определения координат характерной точки	Средняя квадратическая погрешность положения характерной точки (Mt), м	Описание обозначения точки на местности (при наличии)
	X	Y	X	Y			
1	2	3	4	5	6	7	8
1264	-	-	410162.58	2188669.93	Картометрический метод	5.0	Закрепление отсутствует
1265	-	-	410173.16	2188674.99	Картометрический метод	5.0	Закрепление отсутствует
1266	-	-	410180.60	2188681.01	Картометрический метод	5.0	Закрепление отсутствует
1267	-	-	410186.64	2188688.46	Картометрический метод	5.0	Закрепление отсутствует
1268	-	-	410198.82	2188688.74	Картометрический метод	5.0	Закрепление отсутствует
1269	-	-	410208.75	2188690.88	Картометрический метод	5.0	Закрепление отсутствует
1270	-	-	410218.16	2188694.69	Картометрический метод	5.0	Закрепление отсутствует
1271	-	-	410226.60	2188699.91	Картометрический метод	5.0	Закрепление отсутствует
1272	-	-	410234.37	2188706.81	Картометрический метод	5.0	Закрепление отсутствует
1273	-	-	410239.53	2188713.10	Картометрический метод	5.0	Закрепление отсутствует
1274	-	-	410242.12	2188717.48	Картометрический метод	5.0	Закрепление отсутствует
1275	-	-	410244.69	2188721.85	Картометрический метод	5.0	Закрепление отсутствует
1276	-	-	410248.27	2188731.35	Картометрический метод	5.0	Закрепление отсутствует
1277	-	-	410253.49	2188741.82	Картометрический метод	5.0	Закрепление отсутствует
1278	-	-	410258.14	2188752.56	Картометрический метод	5.0	Закрепление отсутствует
1279	-	-	410262.21	2188763.52	Картометрический метод	5.0	Закрепление отсутствует
1280	-	-	410263.02	2188766.11	Картометрический метод	5.0	Закрепление отсутствует
1281	-	-	410265.69	2188774.69	Картометрический метод	5.0	Закрепление отсутствует
1282	-	-	410267.77	2188783.61	Картометрический метод	5.0	Закрепление отсутствует
1283	-	-	410268.41	2188789.69	Картометрический метод	5.0	Закрепление отсутствует
1284	-	-	410268.35	2188797.33	Картометрический метод	5.0	Закрепление отсутствует
1285	-	-	410267.35	2188804.90	Картометрический метод	5.0	Закрепление отсутствует
1286	-	-	410265.42	2188812.29	Картометрический метод	5.0	Закрепление отсутствует
1287	-	-	410262.59	2188819.38	Картометрический метод	5.0	Закрепление отсутствует
1288	-	-	410258.90	2188826.07	Картометрический метод	5.0	Закрепление отсутствует

2. Сведения о характерных точках границ объекта							
Обозначение характерных точек границ	Существующие координаты, м		Измененные (уточненные) координаты, м		Метод определения координат характерной точки	Средняя квадратическая погрешность положения характерной точки (Mt), м	Описание обозначения точки на местности (при наличии)
	X	Y	X	Y			
1	2	3	4	5	6	7	8
1289	-	-	410254.41	2188832.25	Картометрический метод	5.0	Закрепление отсутствует
1290	-	-	410232.10	2188860.13	Картометрический метод	5.0	Закрепление отсутствует
1291	-	-	410219.43	2188872.28	Картометрический метод	5.0	Закрепление отсутствует
1292	-	-	410209.74	2188886.92	Картометрический метод	5.0	Закрепление отсутствует
1293	-	-	410206.02	2188891.05	Картометрический метод	5.0	Закрепление отсутствует
1294	-	-	410203.20	2188893.46	Картометрический метод	5.0	Закрепление отсутствует
1295	-	-	410198.46	2188896.53	Картометрический метод	5.0	Закрепление отсутствует
1296	-	-	410193.45	2188898.75	Картометрический метод	5.0	Закрепление отсутствует
1297	-	-	410190.77	2188899.46	Картометрический метод	5.0	Закрепление отсутствует
1298	-	-	410188.08	2188900.17	Картометрический метод	5.0	Закрепление отсутствует
1299	-	-	410182.54	2188900.74	Картометрический метод	5.0	Закрепление отсутствует
1200	-	-	410176.99	2188900.43	Картометрический метод	5.0	Закрепление отсутствует
1300	-	-	413446.75	2186736.95	Картометрический метод	5.0	Закрепление отсутствует
1301	-	-	413363.98	2186737.01	Картометрический метод	5.0	Закрепление отсутствует
1302	-	-	413360.42	2186717.19	Картометрический метод	5.0	Закрепление отсутствует
1303	-	-	413353.26	2186677.33	Картометрический метод	5.0	Закрепление отсутствует
1304	-	-	413346.06	2186637.21	Картометрический метод	5.0	Закрепление отсутствует
1305	-	-	413339.26	2186599.39	Картометрический метод	5.0	Закрепление отсутствует
1306	-	-	413332.78	2186563.29	Картометрический метод	5.0	Закрепление отсутствует
1307	-	-	413358.05	2186558.42	Картометрический метод	5.0	Закрепление отсутствует
1308	-	-	413384.75	2186553.28	Картометрический метод	5.0	Закрепление отсутствует
1309	-	-	413412.83	2186547.87	Картометрический метод	5.0	Закрепление отсутствует
1310	-	-	413415.78	2186564.31	Картометрический метод	5.0	Закрепление отсутствует
1311	-	-	413444.02	2186558.87	Картометрический метод	5.0	Закрепление отсутствует
1312	-	-	413488.22	2186550.35	Картометрический метод	5.0	Закрепление отсутствует

2. Сведения о характерных точках границ объекта							
Обозначение характерных точек границ	Существующие координаты, м		Измененные (уточненные) координаты, м		Метод определения координат характерной точки	Средняя квадратическая погрешность положения характерной точки (Mt), м	Описание обозначения точки на местности (при наличии)
	X	Y	X	Y			
1	2	3	4	5	6	7	8
1313	-	-	413494.37	2186584.59	Картометрический метод	5.0	Закрепление отсутствует
1314	-	-	413500.73	2186620.01	Картометрический метод	5.0	Закрепление отсутствует
1315	-	-	413507.02	2186655.04	Картометрический метод	5.0	Закрепление отсутствует
1316	-	-	413517.73	2186714.74	Картометрический метод	5.0	Закрепление отсутствует
1317	-	-	413507.21	2186730.72	Картометрический метод	5.0	Закрепление отсутствует
1318	-	-	413471.22	2186777.91	Картометрический метод	5.0	Закрепление отсутствует
1319	-	-	413459.82	2186809.81	Картометрический метод	5.0	Закрепление отсутствует
1300	-	-	413446.75	2186736.95	Картометрический метод	5.0	Закрепление отсутствует
1320	-	-	415914.20	2191560.02	Картометрический метод	5.0	Закрепление отсутствует
1321	-	-	416097.04	2191469.04	Картометрический метод	5.0	Закрепление отсутствует
1322	-	-	416127.94	2191454.06	Картометрический метод	5.0	Закрепление отсутствует
1323	-	-	416141.74	2191470.16	Картометрический метод	5.0	Закрепление отсутствует
1324	-	-	416162.74	2191469.18	Картометрический метод	5.0	Закрепление отсутствует
1325	-	-	416194.30	2191498.13	Картометрический метод	5.0	Закрепление отсутствует
1326	-	-	416211.94	2191523.39	Картометрический метод	5.0	Закрепление отсутствует
1327	-	-	416206.46	2191534.32	Картометрический метод	5.0	Закрепление отсутствует
1328	-	-	416189.48	2191545.01	Картометрический метод	5.0	Закрепление отсутствует
1329	-	-	416158.20	2191557.77	Картометрический метод	5.0	Закрепление отсутствует
1330	-	-	416145.53	2191564.19	Картометрический метод	5.0	Закрепление отсутствует
1331	-	-	415993.95	2191636.22	Картометрический метод	5.0	Закрепление отсутствует
1332	-	-	415968.06	2191657.20	Картометрический метод	5.0	Закрепление отсутствует
1320	-	-	415914.20	2191560.02	Картометрический метод	5.0	Закрепление отсутствует
1333	-	-	411764.17	2189034.57	Картометрический метод	5.0	Закрепление отсутствует
1334	-	-	411750.47	2189028.92	Картометрический метод	5.0	Закрепление отсутствует
1335	-	-	411724.95	2189008.79	Картометрический метод	5.0	Закрепление отсутствует

2. Сведения о характерных точках границ объекта							
Обозначение характерных точек границ	Существующие координаты, м		Измененные (уточненные) координаты, м		Метод определения координат характерной точки	Средняя квадратическая погрешность положения характерной точки (Mt), м	Описание обозначения точки на местности (при наличии)
	X	Y	X	Y			
1	2	3	4	5	6	7	8
1336	-	-	411709.88	2188997.58	Картометрический метод	5.0	Закрепление отсутствует
1337	-	-	411703.79	2188992.27	Картометрический метод	5.0	Закрепление отсутствует
1338	-	-	411692.81	2188975.52	Картометрический метод	5.0	Закрепление отсутствует
1339	-	-	411689.11	2188967.16	Картометрический метод	5.0	Закрепление отсутствует
1340	-	-	411686.65	2188958.14	Картометрический метод	5.0	Закрепление отсутствует
1341	-	-	411685.51	2188946.60	Картометрический метод	5.0	Закрепление отсутствует
1342	-	-	411685.88	2188935.29	Картометрический метод	5.0	Закрепление отсутствует
1343	-	-	411691.80	2188921.21	Картометрический метод	5.0	Закрепление отсутствует
1344	-	-	411698.91	2188911.72	Картометрический метод	5.0	Закрепление отсутствует
1345	-	-	411782.25	2188880.84	Картометрический метод	5.0	Закрепление отсутствует
1346	-	-	411783.16	2188880.00	Картометрический метод	5.0	Закрепление отсутствует
1347	-	-	411776.60	2188873.25	Картометрический метод	5.0	Закрепление отсутствует
1348	-	-	411775.39	2188864.29	Картометрический метод	5.0	Закрепление отсутствует
1349	-	-	411778.80	2188860.62	Картометрический метод	5.0	Закрепление отсутствует
1350	-	-	411783.42	2188858.78	Картометрический метод	5.0	Закрепление отсутствует
1351	-	-	411791.46	2188857.80	Картометрический метод	5.0	Закрепление отсутствует
1352	-	-	411798.52	2188862.24	Картометрический метод	5.0	Закрепление отсутствует
1353	-	-	411800.81	2188863.68	Картометрический метод	5.0	Закрепление отсутствует
1354	-	-	411804.24	2188864.86	Картометрический метод	5.0	Закрепление отсутствует
1355	-	-	411806.85	2188866.53	Картометрический метод	5.0	Закрепление отсутствует
1356	-	-	411810.17	2188869.27	Картометрический метод	5.0	Закрепление отсутствует
1357	-	-	411812.60	2188873.20	Картометрический метод	5.0	Закрепление отсутствует
1358	-	-	411813.66	2188877.30	Картометрический метод	5.0	Закрепление отсутствует
1359	-	-	411818.23	2188883.61	Картометрический метод	5.0	Закрепление отсутствует
1360	-	-	411821.40	2188891.28	Картометрический метод	5.0	Закрепление отсутствует

2. Сведения о характерных точках границ объекта							
Обозначение характерных точек границ	Существующие координаты, м		Измененные (уточненные) координаты, м		Метод определения координат характерной точки	Средняя квадратическая погрешность положения характерной точки (Mt), м	Описание обозначения точки на местности (при наличии)
	X	Y	X	Y			
1	2	3	4	5	6	7	8
1361	-	-	411823.90	2188900.10	Картометричес кий метод	5.0	Закрепление отсутствует
1362	-	-	411823.91	2188910.45	Картометричес кий метод	5.0	Закрепление отсутствует
1363	-	-	411826.14	2188921.98	Картометричес кий метод	5.0	Закрепление отсутствует
1364	-	-	411826.77	2188932.00	Картометричес кий метод	5.0	Закрепление отсутствует
1365	-	-	411826.87	2188942.80	Картометричес кий метод	5.0	Закрепление отсутствует
1366	-	-	411826.16	2188951.72	Картометричес кий метод	5.0	Закрепление отсутствует
1367	-	-	411827.98	2188991.30	Картометричес кий метод	5.0	Закрепление отсутствует
1368	-	-	411827.96	2188999.45	Картометричес кий метод	5.0	Закрепление отсутствует
1369	-	-	411827.66	2189005.64	Картометричес кий метод	5.0	Закрепление отсутствует
1370	-	-	411827.09	2189012.08	Картометричес кий метод	5.0	Закрепление отсутствует
1371	-	-	411826.13	2189019.37	Картометричес кий метод	5.0	Закрепление отсутствует
1372	-	-	411824.63	2189030.01	Картометричес кий метод	5.0	Закрепление отсутствует
1373	-	-	411804.22	2189030.18	Картометричес кий метод	5.0	Закрепление отсутствует
1374	-	-	411795.05	2189033.61	Картометричес кий метод	5.0	Закрепление отсутствует
1375	-	-	411783.39	2189036.02	Картометричес кий метод	5.0	Закрепление отсутствует
1333	-	-	411764.17	2189034.57	Картометричес кий метод	5.0	Закрепление отсутствует
1376	-	-	415007.11	2189587.45	Картометричес кий метод	5.0	Закрепление отсутствует
1377	-	-	414950.28	2189550.42	Картометричес кий метод	5.0	Закрепление отсутствует
1378	-	-	414941.41	2189546.64	Картометричес кий метод	5.0	Закрепление отсутствует
1379	-	-	414859.51	2189596.33	Картометричес кий метод	5.0	Закрепление отсутствует
1380	-	-	414850.36	2189599.12	Картометричес кий метод	5.0	Закрепление отсутствует
1381	-	-	414802.10	2189546.43	Картометричес кий метод	5.0	Закрепление отсутствует
1382	-	-	414790.96	2189541.24	Картометричес кий метод	5.0	Закрепление отсутствует
1383	-	-	414784.24	2189541.92	Картометричес кий метод	5.0	Закрепление отсутствует
1384	-	-	414771.02	2189563.12	Картометричес кий метод	5.0	Закрепление отсутствует

2. Сведения о характерных точках границ объекта							
Обозначение характерных точек границ	Существующие координаты, м		Измененные (уточненные) координаты, м		Метод определения координат характерной точки	Средняя квадратическая погрешность положения характерной точки (Mt), м	Описание обозначения точки на местности (при наличии)
	X	Y	X	Y			
1	2	3	4	5	6	7	8
1385	-	-	414739.36	2189544.86	Картометрический метод	5.0	Закрепление отсутствует
1386	-	-	414741.29	2189541.24	Картометрический метод	5.0	Закрепление отсутствует
1387	-	-	414744.97	2189534.32	Картометрический метод	5.0	Закрепление отсутствует
1388	-	-	414750.12	2189524.60	Картометрический метод	5.0	Закрепление отсутствует
1389	-	-	414752.74	2189519.68	Картометрический метод	5.0	Закрепление отсутствует
1390	-	-	414766.92	2189511.03	Картометрический метод	5.0	Закрепление отсутствует
1391	-	-	414794.86	2189493.96	Картометрический метод	5.0	Закрепление отсутствует
1392	-	-	414816.82	2189480.56	Картометрический метод	5.0	Закрепление отсутствует
1393	-	-	414820.16	2189480.67	Картометрический метод	5.0	Закрепление отсутствует
1394	-	-	414856.82	2189481.88	Картометрический метод	5.0	Закрепление отсутствует
1395	-	-	414891.40	2189483.02	Картометрический метод	5.0	Закрепление отсутствует
1396	-	-	414922.73	2189484.06	Картометрический метод	5.0	Закрепление отсутствует
1397	-	-	415019.37	2189574.21	Картометрический метод	5.0	Закрепление отсутствует
1398	-	-	415028.10	2189601.12	Картометрический метод	5.0	Закрепление отсутствует
1376	-	-	415007.11	2189587.45	Картометрический метод	5.0	Закрепление отсутствует
1399	-	-	414279.81	2190866.58	Картометрический метод	5.0	Закрепление отсутствует
1400	-	-	414260.90	2190861.36	Картометрический метод	5.0	Закрепление отсутствует
1401	-	-	414247.20	2190862.01	Картометрический метод	5.0	Закрепление отсутствует
1402	-	-	414234.16	2190864.62	Картометрический метод	5.0	Закрепление отсутствует
1403	-	-	414219.81	2190852.88	Картометрический метод	5.0	Закрепление отсутствует
1404	-	-	414212.64	2190830.71	Картометрический метод	5.0	Закрепление отсутствует
1405	-	-	414205.47	2190816.37	Картометрический метод	5.0	Закрепление отсутствует
1406	-	-	414195.50	2190809.85	Картометрический метод	5.0	Закрепление отсутствует
1407	-	-	414200.34	2190808.81	Картометрический метод	5.0	Закрепление отсутствует
1408	-	-	414217.93	2190809.19	Картометрический метод	5.0	Закрепление отсутствует

2. Сведения о характерных точках границ объекта							
Обозначение характерных точек границ	Существующие координаты, м		Измененные (уточненные) координаты, м		Метод определения координат характерной точки	Средняя квадратическая погрешность положения характерной точки (Mt), м	Описание обозначения точки на местности (при наличии)
	X	Y	X	Y			
1	2	3	4	5	6	7	8
1409	-	-	414217.42	2190806.20	Картометрический метод	5.0	Закрепление отсутствует
1410	-	-	414229.53	2190807.66	Картометрический метод	5.0	Закрепление отсутствует
1411	-	-	414308.51	2190760.99	Картометрический метод	5.0	Закрепление отсутствует
1412	-	-	414346.08	2190770.06	Картометрический метод	5.0	Закрепление отсутствует
1413	-	-	414365.33	2190783.39	Картометрический метод	5.0	Закрепление отсутствует
1414	-	-	414393.01	2190778.93	Картометрический метод	5.0	Закрепление отсутствует
1415	-	-	414388.71	2190764.12	Картометрический метод	5.0	Закрепление отсутствует
1416	-	-	414356.11	2190696.99	Картометрический метод	5.0	Закрепление отсутствует
1417	-	-	414315.96	2190624.08	Картометрический метод	5.0	Закрепление отсутствует
1418	-	-	414372.34	2190615.49	Картометрический метод	5.0	Закрепление отсутствует
1419	-	-	414371.17	2190633.80	Картометрический метод	5.0	Закрепление отсутствует
1420	-	-	414374.20	2190672.67	Картометрический метод	5.0	Закрепление отсутствует
1421	-	-	414398.15	2190747.23	Картометрический метод	5.0	Закрепление отсутствует
1422	-	-	414414.23	2190773.96	Картометрический метод	5.0	Закрепление отсутствует
1423	-	-	414430.97	2190783.51	Картометрический метод	5.0	Закрепление отсутствует
1424	-	-	414425.25	2190795.29	Картометрический метод	5.0	Закрепление отсутствует
1425	-	-	414427.99	2190805.45	Картометрический метод	5.0	Закрепление отсутствует
1426	-	-	414427.19	2190814.79	Картометрический метод	5.0	Закрепление отсутствует
1427	-	-	414423.45	2190822.27	Картометрический метод	5.0	Закрепление отсутствует
1428	-	-	414416.51	2190818.80	Картометрический метод	5.0	Закрепление отсутствует
1429	-	-	414408.50	2190801.44	Картометрический метод	5.0	Закрепление отсутствует
1430	-	-	414397.01	2190792.89	Картометрический метод	5.0	Закрепление отсутствует
1431	-	-	414388.20	2190794.23	Картометрический метод	5.0	Закрепление отсутствует
1432	-	-	414373.77	2190803.84	Картометрический метод	5.0	Закрепление отсутствует
1433	-	-	414361.75	2190802.77	Картометрический метод	5.0	Закрепление отсутствует

2. Сведения о характерных точках границ объекта							
Обозначение характерных точек границ	Существующие координаты, м		Измененные (уточненные) координаты, м		Метод определения координат характерной точки	Средняя квадратическая погрешность положения характерной точки (Mt), м	Описание обозначения точки на местности (при наличии)
	X	Y	X	Y			
1	2	3	4	5	6	7	8
1434	-	-	414354.54	2190798.77	Картометрический метод	5.0	Закрепление отсутствует
1435	-	-	414328.36	2190797.97	Картометрический метод	5.0	Закрепление отсутствует
1436	-	-	414319.82	2190806.78	Картометрический метод	5.0	Закрепление отсутствует
1437	-	-	414313.14	2190819.34	Картометрический метод	5.0	Закрепление отсутствует
1438	-	-	414312.07	2190836.70	Картометрический метод	5.0	Закрепление отсутствует
1439	-	-	414318.53	2190861.68	Картометрический метод	5.0	Закрепление отсутствует
1440	-	-	414325.46	2190877.66	Картометрический метод	5.0	Закрепление отсутствует
1441	-	-	414315.02	2190881.58	Картометрический метод	5.0	Закрепление отсутствует
1399	-	-	414279.81	2190866.58	Картометрический метод	5.0	Закрепление отсутствует
1442	-	-	416007.47	2190641.51	Картометрический метод	5.0	Закрепление отсутствует
1443	-	-	416005.00	2190637.92	Картометрический метод	5.0	Закрепление отсутствует
1444	-	-	416004.42	2190637.11	Картометрический метод	5.0	Закрепление отсутствует
1445	-	-	415972.30	2190590.82	Картометрический метод	5.0	Закрепление отсутствует
1446	-	-	415966.29	2190583.06	Картометрический метод	5.0	Закрепление отсутствует
1447	-	-	415947.97	2190564.58	Картометрический метод	5.0	Закрепление отсутствует
1448	-	-	415936.42	2190549.80	Картометрический метод	5.0	Закрепление отсутствует
1449	-	-	415937.49	2190544.82	Картометрический метод	5.0	Закрепление отсутствует
1450	-	-	415936.25	2190543.03	Картометрический метод	5.0	Закрепление отсутствует
1451	-	-	415935.50	2190540.84	Картометрический метод	5.0	Закрепление отсутствует
1452	-	-	415937.43	2190533.72	Картометрический метод	5.0	Закрепление отсутствует
1453	-	-	415940.56	2190531.44	Картометрический метод	5.0	Закрепление отсутствует
1454	-	-	415942.60	2190530.00	Картометрический метод	5.0	Закрепление отсутствует
1455	-	-	415945.04	2190529.39	Картометрический метод	5.0	Закрепление отсутствует
1456	-	-	416016.30	2190552.45	Картометрический метод	5.0	Закрепление отсутствует
1457	-	-	416061.78	2190566.56	Картометрический метод	5.0	Закрепление отсутствует

2. Сведения о характерных точках границ объекта							
Обозначение характерных точек границ	Существующие координаты, м		Измененные (уточненные) координаты, м		Метод определения координат характерной точки	Средняя квадратическая погрешность положения характерной точки (Mt), м	Описание обозначения точки на местности (при наличии)
	X	Y	X	Y			
1	2	3	4	5	6	7	8
1458	-	-	416123.74	2190585.95	Картометричес кий метод	5.0	Закрепление отсутствует
1459	-	-	416122.27	2190587.87	Картометричес кий метод	5.0	Закрепление отсутствует
1460	-	-	416042.89	2190690.47	Картометричес кий метод	5.0	Закрепление отсутствует
1442	-	-	416007.47	2190641.51	Картометричес кий метод	5.0	Закрепление отсутствует
1461	-	-	414434.38	2189978.17	Картометричес кий метод	5.0	Закрепление отсутствует
1462	-	-	414516.42	2189907.59	Картометричес кий метод	5.0	Закрепление отсутствует
1463	-	-	414562.53	2189863.77	Картометричес кий метод	5.0	Закрепление отсутствует
1464	-	-	414576.11	2189850.06	Картометричес кий метод	5.0	Закрепление отсутствует
1465	-	-	414588.69	2189835.45	Картометричес кий метод	5.0	Закрепление отсутствует
1466	-	-	414595.52	2189821.33	Картометричес кий метод	5.0	Закрепление отсутствует
1467	-	-	414613.35	2189832.98	Картометричес кий метод	5.0	Закрепление отсутствует
1468	-	-	414509.84	2190018.94	Картометричес кий метод	5.0	Закрепление отсутствует
1461	-	-	414434.38	2189978.17	Картометричес кий метод	5.0	Закрепление отсутствует
1469	-	-	411675.68	2188070.60	Картометричес кий метод	5.0	Закрепление отсутствует
1470	-	-	411668.72	2188072.34	Картометричес кий метод	5.0	Закрепление отсутствует
1471	-	-	411622.34	2187884.05	Картометричес кий метод	5.0	Закрепление отсутствует
1472	-	-	411620.20	2187875.25	Картометричес кий метод	5.0	Закрепление отсутствует
1473	-	-	411574.24	2187686.71	Картометричес кий метод	5.0	Закрепление отсутствует
1474	-	-	411589.01	2187672.04	Картометричес кий метод	5.0	Закрепление отсутствует
1475	-	-	411600.98	2187721.38	Картометричес кий метод	5.0	Закрепление отсутствует
1476	-	-	411632.51	2187849.98	Картометричес кий метод	5.0	Закрепление отсутствует
1477	-	-	411650.03	2187922.14	Картометричес кий метод	5.0	Закрепление отсутствует
1478	-	-	411664.21	2187980.26	Картометричес кий метод	5.0	Закрепление отсутствует
1479	-	-	411677.29	2188034.64	Картометричес кий метод	5.0	Закрепление отсутствует
1480	-	-	411692.19	2188075.48	Картометричес кий метод	5.0	Закрепление отсутствует

2. Сведения о характерных точках границ объекта							
Обозначение характерных точек границ	Существующие координаты, м		Измененные (уточненные) координаты, м		Метод определения координат характерной точки	Средняя квадратическая погрешность положения характерной точки (Mt), м	Описание обозначения точки на местности (при наличии)
	X	Y	X	Y			
1	2	3	4	5	6	7	8
1481	-	-	411679.84	2188084.49	Картометрический метод	5.0	Закрепление отсутствует
1469	-	-	411675.68	2188070.60	Картометрический метод	5.0	Закрепление отсутствует
1482	-	-	415160.49	2188460.96	Картометрический метод	5.0	Закрепление отсутствует
1483	-	-	415056.90	2188450.52	Картометрический метод	5.0	Закрепление отсутствует
1484	-	-	414860.57	2188430.66	Картометрический метод	5.0	Закрепление отсутствует
1485	-	-	414821.81	2188426.82	Картометрический метод	5.0	Закрепление отсутствует
1486	-	-	414804.68	2188425.12	Картометрический метод	5.0	Закрепление отсутствует
1487	-	-	414806.50	2188418.49	Картометрический метод	5.0	Закрепление отсутствует
1488	-	-	414848.78	2188421.85	Картометрический метод	5.0	Закрепление отсутствует
1489	-	-	414904.26	2188426.17	Картометрический метод	5.0	Закрепление отсутствует
1490	-	-	414961.24	2188430.48	Картометрический метод	5.0	Закрепление отсутствует
1491	-	-	415019.35	2188434.93	Картометрический метод	5.0	Закрепление отсутствует
1492	-	-	415075.59	2188438.90	Картометрический метод	5.0	Закрепление отсутствует
1493	-	-	415130.73	2188443.47	Картометрический метод	5.0	Закрепление отсутствует
1494	-	-	415185.37	2188447.45	Картометрический метод	5.0	Закрепление отсутствует
1495	-	-	415236.79	2188451.28	Картометрический метод	5.0	Закрепление отсутствует
1496	-	-	415237.90	2188468.43	Картометрический метод	5.0	Закрепление отсутствует
1482	-	-	415160.49	2188460.96	Картометрический метод	5.0	Закрепление отсутствует
1497	-	-	412191.60	2182583.46	Картометрический метод	5.0	Закрепление отсутствует
1498	-	-	412111.49	2182551.26	Картометрический метод	5.0	Закрепление отсутствует
1499	-	-	412100.28	2182548.00	Картометрический метод	5.0	Закрепление отсутствует
1500	-	-	412094.60	2182538.37	Картометрический метод	5.0	Закрепление отсутствует
1501	-	-	412097.59	2182529.15	Картометрический метод	5.0	Закрепление отсутствует
1502	-	-	412131.16	2182531.58	Картометрический метод	5.0	Закрепление отсутствует
1503	-	-	412176.21	2182540.12	Картометрический метод	5.0	Закрепление отсутствует

2. Сведения о характерных точках границ объекта							
Обозначение характерных точек границ	Существующие координаты, м		Измененные (уточненные) координаты, м		Метод определения координат характерной точки	Средняя квадратическая погрешность положения характерной точки (Mt), м	Описание обозначения точки на местности (при наличии)
	X	Y	X	Y			
1	2	3	4	5	6	7	8
1504	-	-	412210.37	2182538.02	Картометрический метод	5.0	Закрепление отсутствует
1505	-	-	412211.40	2182557.40	Картометрический метод	5.0	Закрепление отсутствует
1506	-	-	412223.48	2182603.53	Картометрический метод	5.0	Закрепление отсутствует
1497	-	-	412191.60	2182583.46	Картометрический метод	5.0	Закрепление отсутствует
1507	-	-	414492.40	2190790.93	Картометрический метод	5.0	Закрепление отсутствует
1508	-	-	414471.53	2190782.46	Картометрический метод	5.0	Закрепление отсутствует
1509	-	-	414452.48	2190778.15	Картометрический метод	5.0	Закрепление отсутствует
1510	-	-	414476.01	2190748.72	Картометрический метод	5.0	Закрепление отсутствует
1511	-	-	414506.27	2190759.30	Картометрический метод	5.0	Закрепление отсутствует
1512	-	-	414505.44	2190784.41	Картометрический метод	5.0	Закрепление отсутствует
1513	-	-	414512.61	2190795.50	Картометрический метод	5.0	Закрепление отсутствует
1514	-	-	414504.79	2190800.06	Картометрический метод	5.0	Закрепление отсутствует
1507	-	-	414492.40	2190790.93	Картометрический метод	5.0	Закрепление отсутствует
1515	-	-	411665.31	2188079.39	Картометрический метод	5.0	Закрепление отсутствует
1516	-	-	411671.61	2188077.81	Картометрический метод	5.0	Закрепление отсутствует
1517	-	-	411674.72	2188088.24	Картометрический метод	5.0	Закрепление отсутствует
1518	-	-	411668.59	2188092.72	Картометрический метод	5.0	Закрепление отсутствует
1515	-	-	411665.31	2188079.39	Картометрический метод	5.0	Закрепление отсутствует
3. Сведения о характерных точках части (частей) границы объекта							
Обозначение характерных точек части границы	Существующие координаты, м		Измененные (уточненные) координаты, м		Метод определения координат характерной точки	Средняя квадратическая погрешность положения характерной точки (Mt), м	Описание обозначения точки на местности (при наличии)
	X	Y	X	Y			
1	2	3	4	5	6	7	8
-	-	-	-	-	-	-	

ТЕКСТОВОЕ ОПИСАНИЕ местоположения границ населенных пунктов, территориальных зон		
Прохождение границы		Описание прохождения границы
от точки	до точки	
1	2	3
-	-	-